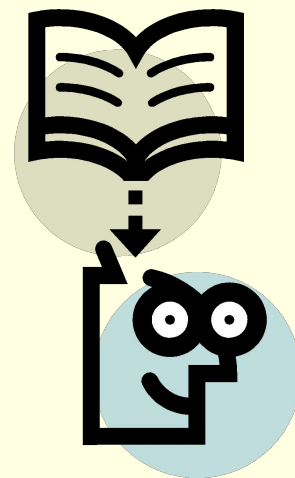


Тест на тему: Биография Афанасия Афанасьевича Фета.



Составила
Бубнова Мария
Ученица 6 «Б»
МОУ СОШ №14
2011г.

1. Что вынес из детства А.А. Фет?

П) интриги челяди, тупость учителя, милосердие отца, защиту со стороны матери и тренирование в страхе изо дня в день.

Л) интриги челяди, хорошее образование учителя, игнорирование отца, большую любовь матери и тренирование в страхе изо дня в день.

О) интриги челяди, тупость учителя, суровость отца, незащитность матери и тренирование в страхе изо дня в день.

2. После окончания какой школы А.А. Фет поступил на словесное отделение ~~философского факультета Московского университета.~~

Т) немецкой школы-пансиона

Ы) Орловской губернии

Я) обучение в Лицее

3. В каком году А.А.Фет выпускает
первый поэтический сборник
«Лирический пантеон»

Э) 1880

Л) 1840

Т) 1845



4. Что произошло в 1853 году?

Р) А.А.Фет стал служить в армии.

И) А.А.Фет перешёл в гвардию.

Г) А.А.Фет выпускает первый поэтический сборник

5. Кто был друзьями А.А.Фета?

К)Пушкин, Некрасов, Гоголь, Тютчев.

Ч)Тургенев, Некрасов, Григорович, Толстой.

У)Тютчев, Тургенев, Григорович, Гоголь.

6. С помощью чего (кого) А.А. Фету
удаётся издать сборник стихотворений?

Н) Ему помогли новые друзья.

К) Ему помогла врождённая целеустремлённость.

Ц) Оба ответа верны.

7. К чему был устремлён человек в лирике Фета?

- Д) К изящной краске и звуку.
- А) К незабываемой печали.
- О) К гармонии и красоте.

А сейчас все отложили ручки и
взяли карандаши.

1.О

2.Т

3.Л

4.И

5.Ч

6.Н

7.О

Проверка



HAPPY END!