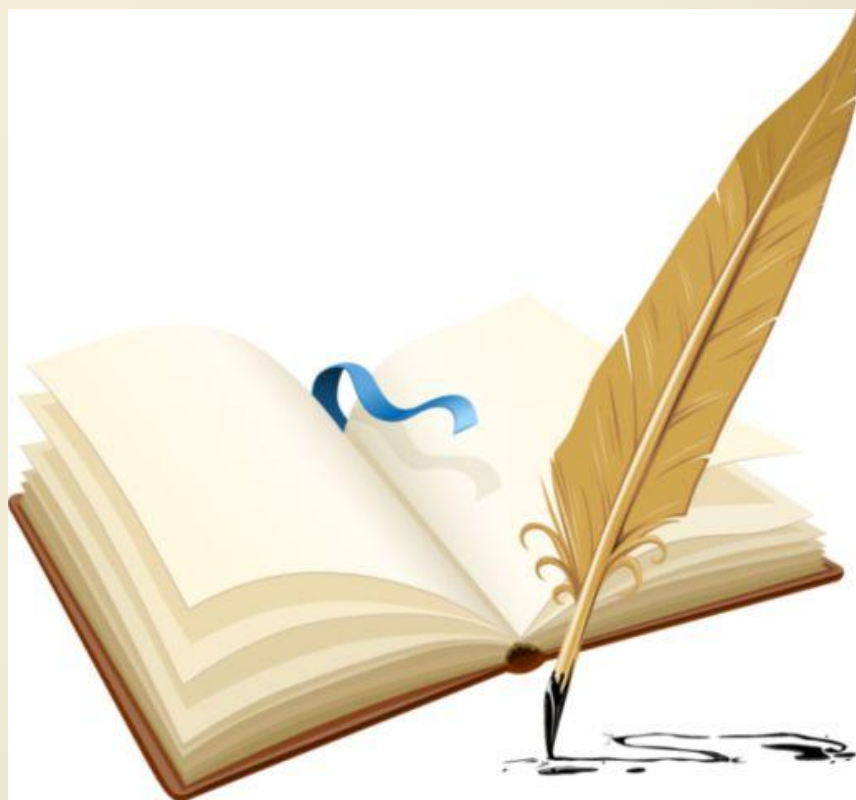


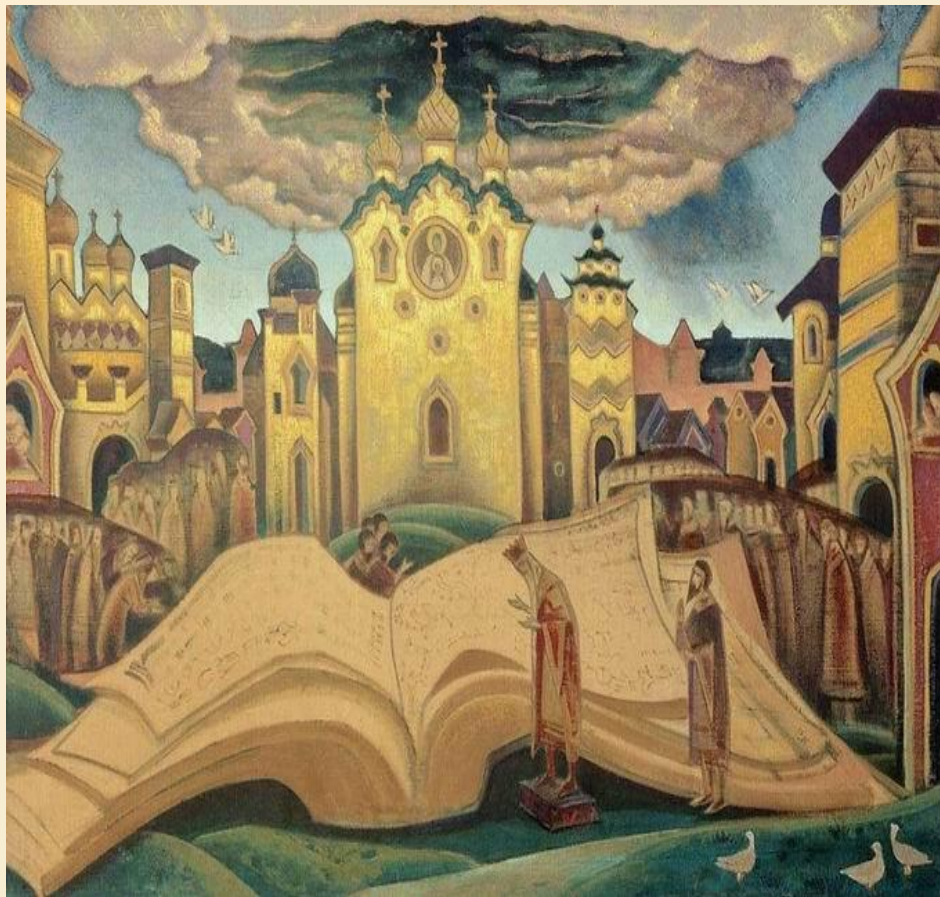
Урок литературного чтения



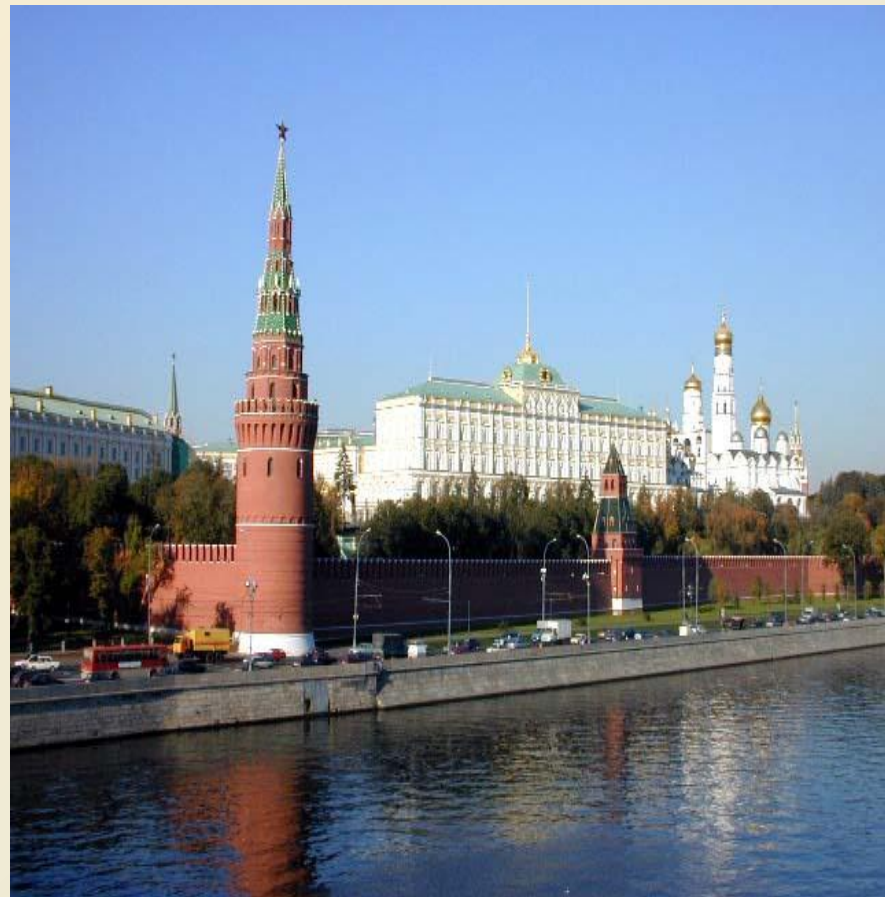
- *Говорить*
- *Слушать*
- *Читать*
- *Рассуждать*



Русь

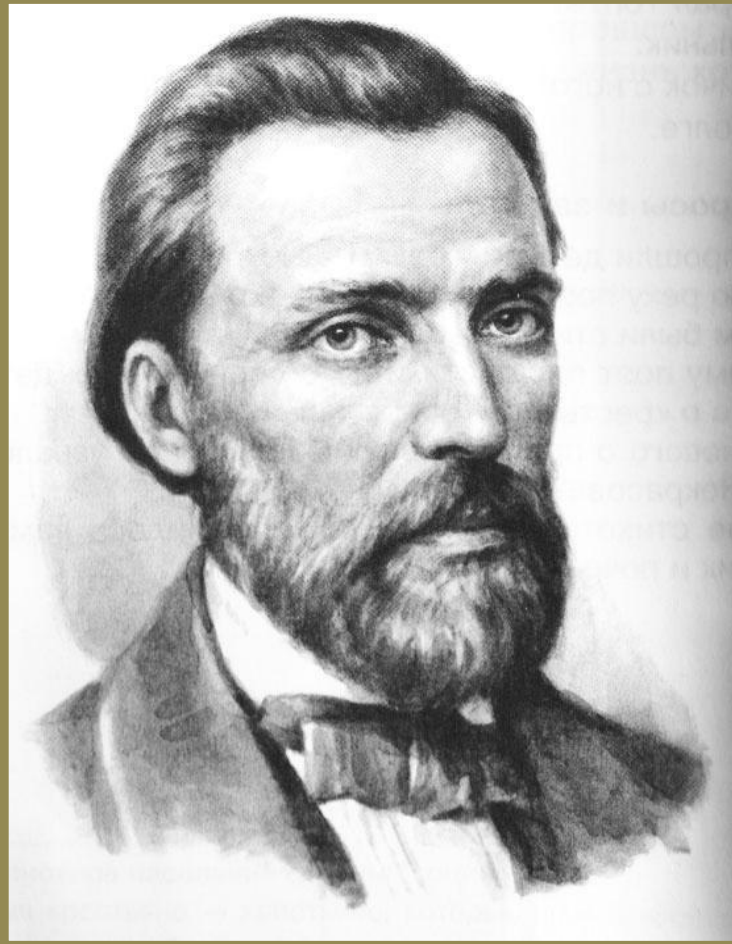


Россия



Иван Саввич

НИКИТИН



Родился И.С. Никитин 3 октября 1824г. в Воронеже в зажиточной мещанской семье. Учился в Воронежском духовном училище и духовной семинарии, но не окончил ее. Разорение отца и тяжелые семейные обстоятельства вынудили Никитина стать содержателем постоянного двора.

- Стихи он стал писать очень рано, но долго не решался их напечатать, показать их другим. И первое напечатанное стихотворение Никитина «Русь» принесло ему известность, скоро он выпустил целый сборник своих стихотворений, на вырученные средства в 1859г. он открыл в Воронеже книжный магазин и при нем дешевую библиотеку, ставшие центром литературной и общественной жизни города.



Проверка домашнего задания

- *Что я понимаю под словом Русь?*
- *Что для меня значит слово Родина?*





**Поэт-самоучка
сразу стал
знаменитым.
Никитин сумел
выразить в
стихотворении то
, что жило в сердце
каждого русского
человека.**

«Русь»



Словарная работа

- *Шатёр* – большая палатка, крытая тканью, коврами.
- *Грань* – плоская часть поверхности.
- *Нужда* – недостаток в необходимом, бедность.
- *Нива* – засеянное поле
- *Мурава* – трава;
- *Курганы* – холмы;
- *Брань* – война, битва
- *Мгла* – непрозрачный воздух
- *Державная* – государственная



"Когда читаешь " Русь" - особенно вслух, - обжигает душу ощущение кровной связи с каждой частичкой того великого целого, что зовётся Россией. Удивительно, как сумел начинающий поэт столь вдохновенно

мле!»



Олег Ласунский.

Анализ текста

- 1 часть : Описание природы Руси.
- 2 часть : Описание исторических событий.
- 3 часть : Прославление богатства и величия Руси.



Работа в группах

- *Озаглавьте каждую часть*
- *Обоснуйте своё название*
- *1 часть*
- *2 часть*
- *3 часть*



Приемы художественной

выразительности

**Былинный
сравнени
олицетворен
метафора
эпитет
риторические
вопросы,
инверси**



Приемы художественной выразительности

- *Вопросы, которые не требуют ответов, поскольку ответ на них заранее известен называются РИТОРИЧЕСКИМИ ВОПРОСАМИ.*
- *Прием который использует необычный порядок слов в предложении, строке, для выделения интонацией наиболее важных слов называется ИНВЕРСИЕЙ*

Приемы художественной

выразительности

*Былинный
стих,
эпитеты,
сравнение,
олицетворени
е,
метафора
риторические
вопросы,*



Синквейн

(от фр. Пять строк)

Существительное

Прилагательное Прилагательное

Глагол

Глагол

Глагол

**Короткое предложение,
раскрывающее суть**

ТЕМЫ

Существительное – синоним сути

ТЕМЫ

Синквейн

Существительное

Русь

Прилагательное Прилагательное

Державна

Православн

Глагол

Глагол

ая

Глагол

Развернула

Собрал

Полюбит

ся Короткое предложение,

раскрывающее суть темы

Родина – мать, умей за неё

Существительное – синоним сути

постоять.

РОДИН

ТЕМЫ

Λ

Домашнее задание

С. 18 – 22 –

выразительно читать

Иллюстрация



Итог урока

- *Сегодня на уроке я узнал....*
- *На уроке я понял.....*
- *На уроке я почувствовал.....*

Спасибо за урок!