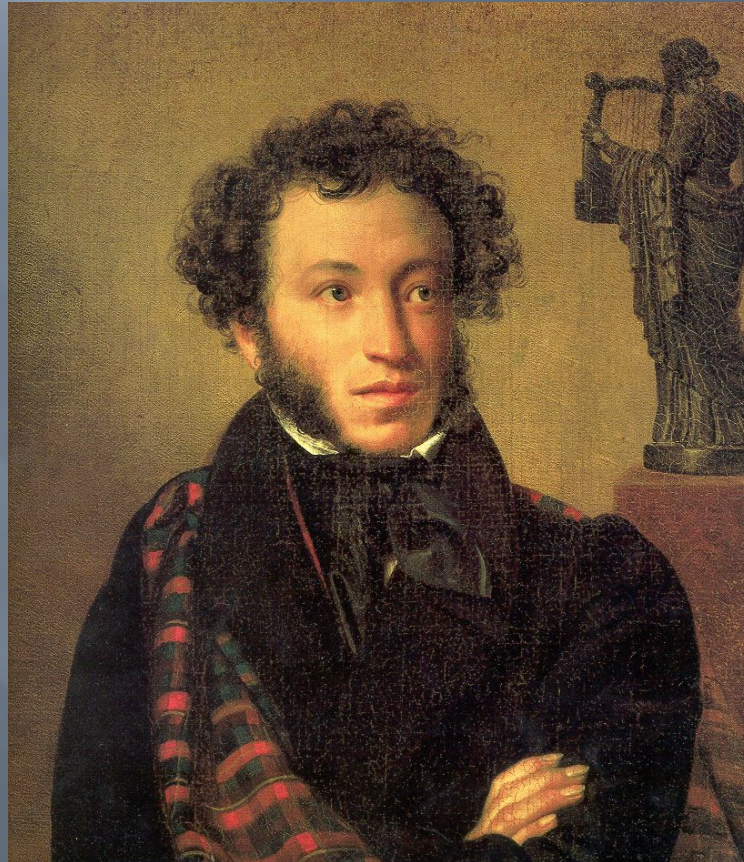


# ВИКТОРИНА

## БОЛДИНСКАЯ ОСЕНЬ В ЖИЗНИ А. С. ПУШКИНА. « ПОВЕСТИ БЕЛКИНА »





«Я с восторгом,  
мною давно уже не  
испытываемым,  
читал это  
последнее время  
повести Белкина,  
в седьмой раз в  
моей жизни»

Л.Н.Толстой



«Скажу тебе, что я в Болдине писал, как давно не писал. Дописал «Евгения Онегина», несколько драматических сцен, около 30 мелких стихотворений. Хорошо? Ещё не всё: (весьма секретное). Написал я прозой повести.....»

Из письма П.А.Плетнёву  
9 декабря 1830 года



## 1 конкурс.

1.вопрос. «Повести Белкина» - это цикл повестей. Сколько повестей написал Пушкин, объединив их этим названием? Перечислите названия повестей. Какие вам известны художники, делавшие иллюстрации к повестям?

«Выстрел», «Метель», «Гробовщик»,  
«Станционный смотритель», «Барышня -  
крестьянка». Художники: Добужинский, В.  
Милашевский, А.В. Ванециан.

2.вопрос. От чьего лица ведётся повествование в повестях? Что вы можете рассказать о рассказчике?

От имени Ивана Петровича Белкина.

Родился в селе Горюхино, первоначальное образование получил от деревенского дьячка. В 1815 году вступил в службу в егерский полк до 1823 года. После смерти родителей вступил в управление имением. По причине неопытности и мягкосердия запустил хозяйство и в 1828 году умер, заболев простудною лихорадкою.

## 2 конкурс.

1.вопрос. По повести «Метель».

М.Г. после неудавшегося побега заболела.

Послали в город за лекарем. Он приехал к вечеру и нашёл больную в сильном бреде.

«Открылась сильная горячка, и бедная больная какое-то время была у края гроба».

Сколько времени продолжалась болезнь М. Г?

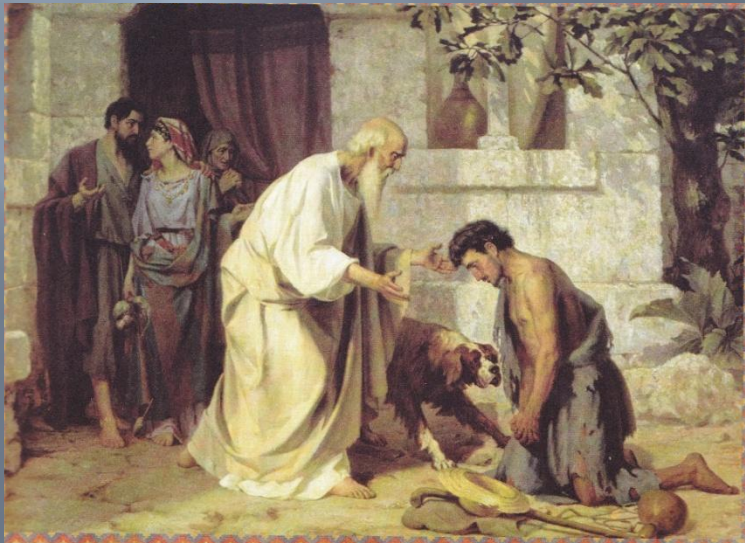
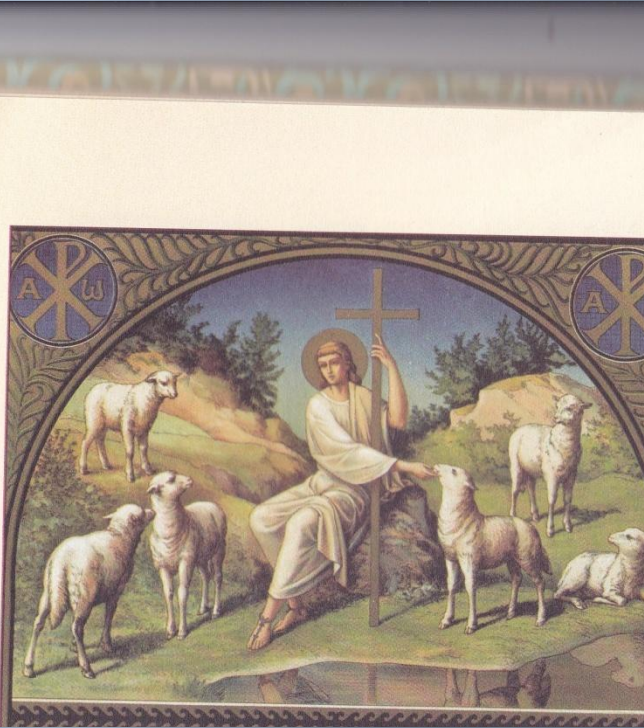
Две недели.

2 вопрос. По повести «Станционный смотритель». Чем была занята Дуня в тот момент, когда гусар Минский ворвался в комнату, требуя немедленно лошадей?

Старый смотритель разлиновывал новую книгу, а Дуня за перегородкой шила себе платье.

### 3. конкурс.

1. вопрос. По повести «Станционный смотритель» Вспомните, сколько всего картинок украшало «смиренную, но опрятную обитель» станционного смотрителя? Что было на них изображено? А что было под ними?



На стенах висели картинки. Они изображали историю блудного сына. Их было 4. А под ними рассказчик прочёл приличные немецкие стихи.



## 2. вопрос. По повести «Метель».

В одном месте автор называет М.Г. именем древнегреческой богини. Назовите имя богини, покровительницей чего она является?



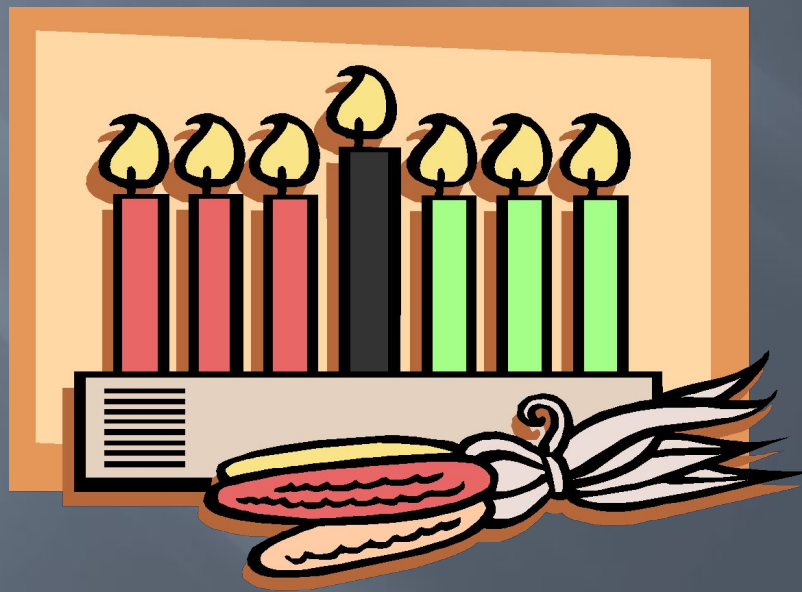
Если вы помните мифы Древней Греции, вспомните какие мифы связаны с этой богиней?

В древнегреческой мифологии - Артемида - богиня - девственница, покровительница зверей и охоты. Богиня Луны, плодородия, деторождения.

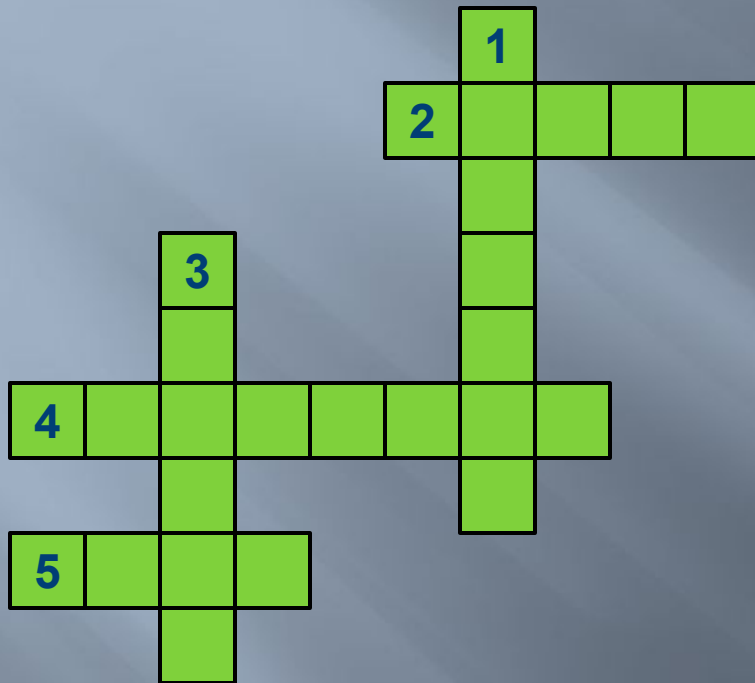
В мифе о третьем подвиге Геракла, когда по приказу царя Еврисфея Геракл вместе со своим другом Иолаем должен был добыть Керинейскую лань. В лесу они встречают Артемиду, и она отдаёт им лань. Но Геракл, вскоре возвращает её богине, желая

## 4 конкурс - конкурс художников!

«День был жаркий. В трёх верстах от станции стало накрапывать, и через минуту проливной дождь вымочил меня до нитки» - так начинается рассказ о зрителе. А как он заканчивается? Нарисуйте иллюстрацию к эпизоду, изображающую день последнего приезда рассказчика на станцию.



## 5 конкурс - разгадывание кроссворда!



1. Село, где состоялось венчание.
2. Имя героини.
3. Человек, с которым обвенчалась героиня.
4. Место, где был ранен Владимир.
5. Свидетель венчания.

1. Жадрино. 2. Марья. 3. Бурмин. 4. Бородино.  
5. Шмит



## 6 конкурс: «Конкурс капитанов»

Кадр из какого кинофильма изображен на картине?

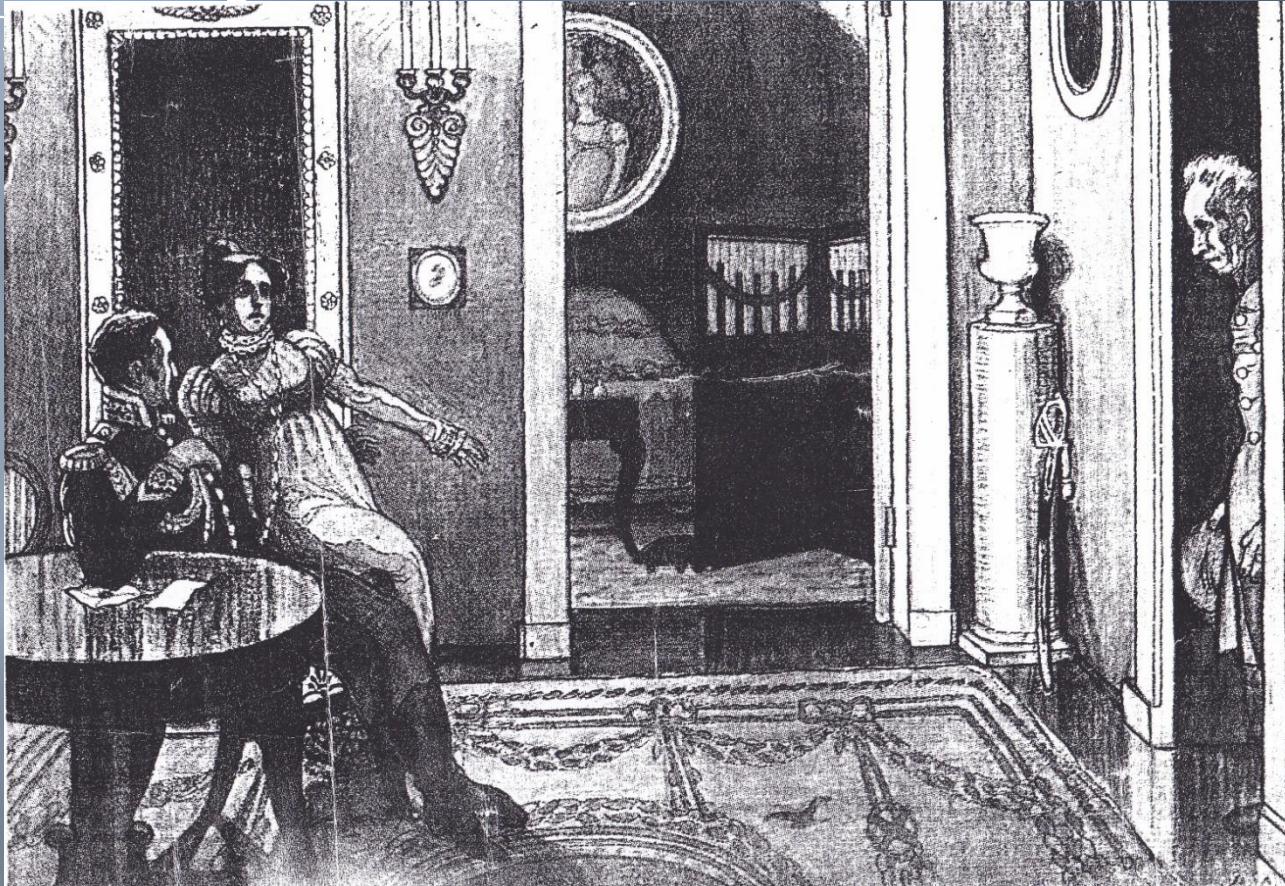
Назовите героев сцены?



к/ф «Барышня - крестьянка». Алексей, Лиза, Г.  
И. Муромский (отец Лизы)



Какой эпизод изображен на картине художника Добужинского? Назовите повесть и героев эпизода.



Повесть «Станционный смотритель». Самсон Вырин, Дуня, гусар Минский.

## 7 конкурс

**1 вопрос.** Послушайте отрывок. «Метель не утихала. Ветер дул навстречу, как будто силясь остановить молодую преступницу. Они насилу дошли до конца сада. На дороге сани дожидались их. Кучер Владимира помог барышне и её девушке усесться и уложить узлы и...» Что взяла с собой М. Г., намереваясь навсегда покинуть родительский дом?



Скоро в доме всё утихло и заснуло. Маша укуталась шалью, надела тёплый капот, взяла в руки шкатулку свою и вышла на заднее крыльцо.





**2 вопрос.** Будущий похититель Дуни, гусар Минский, как вы помните, притворился больным. А в это время в его голове созрел коварный план действий. Вызванный лекарь был им подкуплен и не выдал его. Мнимый больной «при зрителе охал и не говорил ни слова. Дуня от него не отходила. Он поминутно просил пить, и Дуня подносила ему кружку ....» . Какой напиток давала Дуня Минскому?

Он поминутно просил пить, и Дуня подносила кружку заготовленного ею лимонада. Больной обмакивал губы и всякий раз, возвращая кружку, в знак благодарности слабою своею рукою пожимал Дунюшкину руку

8 конкурс: «Знание населенных пунктов»

1 вопрос. Как называлось поместье Гаврилы Гавриловича Р., отца М.Г.?

Ненародово

2 вопрос. Как называлось село, где жили Лиза и Алексей?

Лиза – Прилучино, Алексей - Тугилово