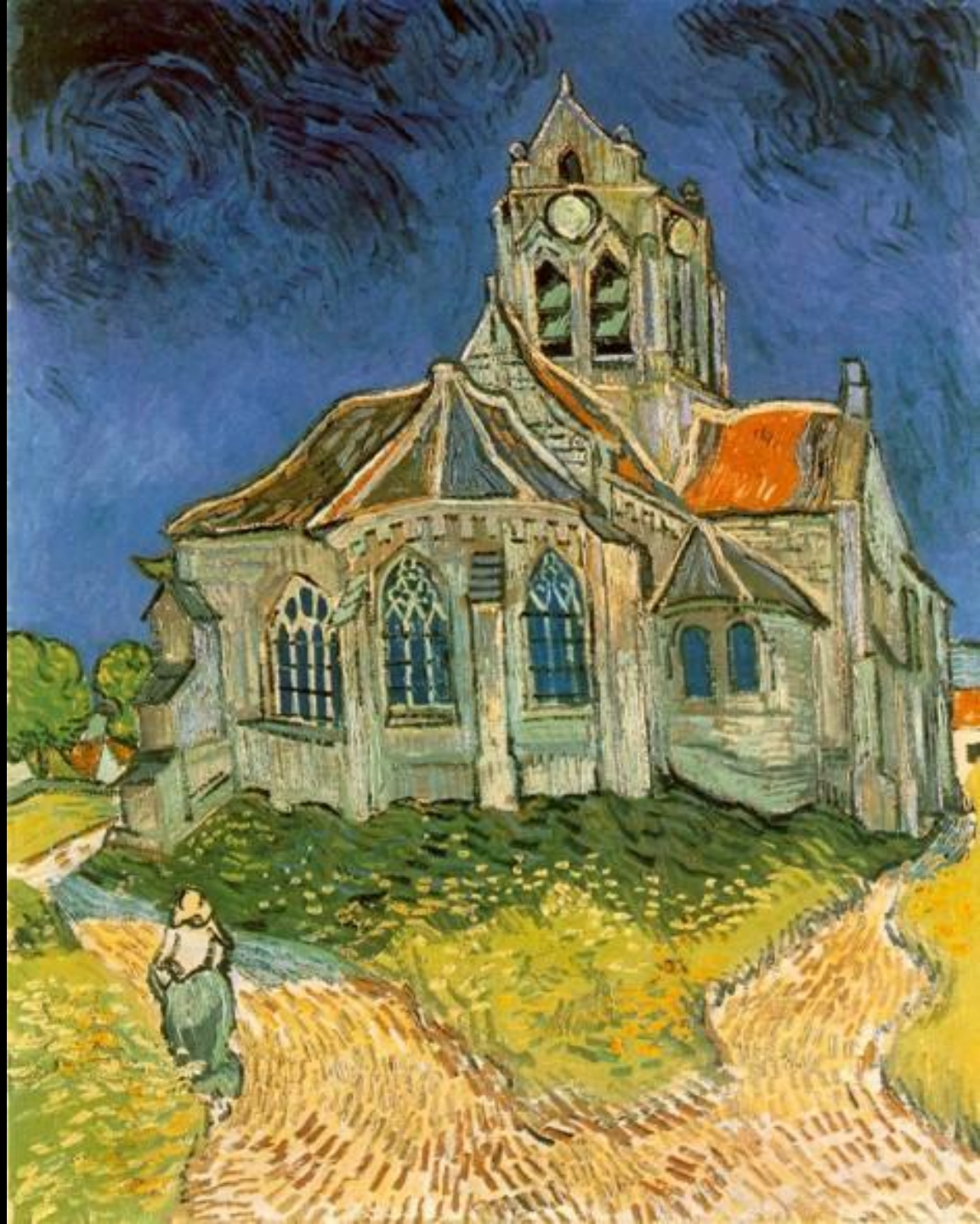


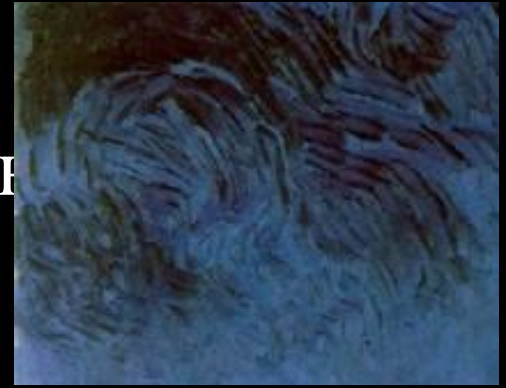


Ван Гог Винсент

Церковь в Овере



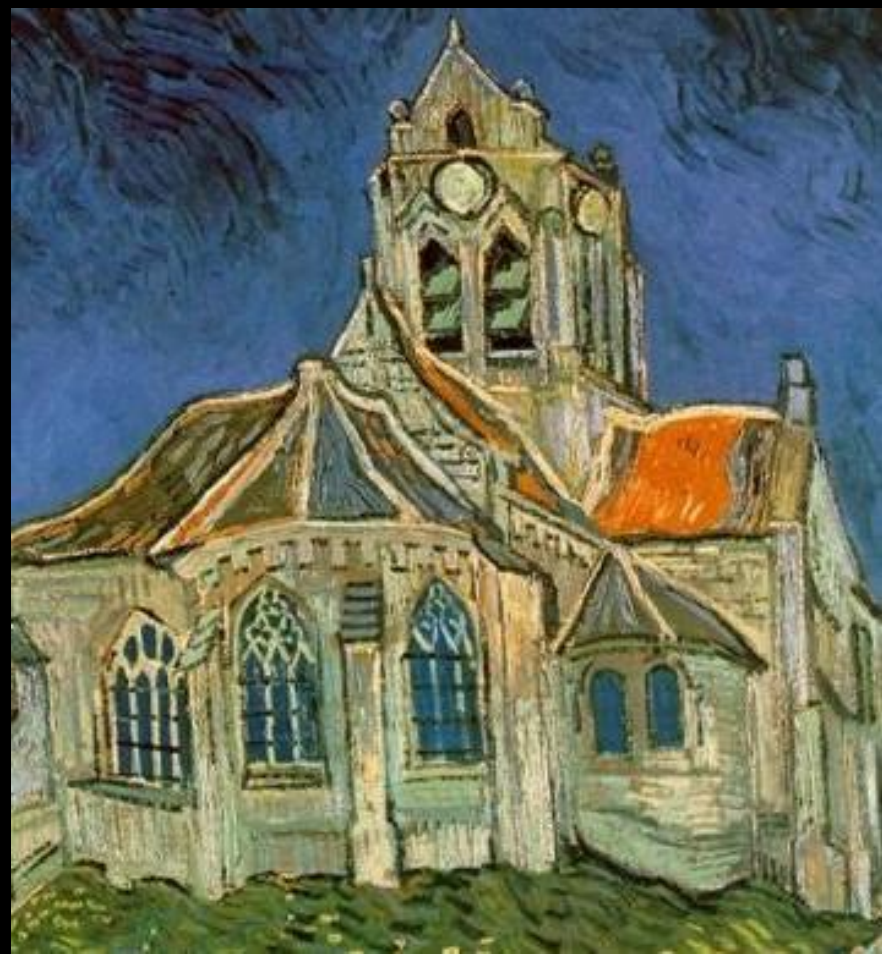
- Вы чувствуете приближение дождя, ливня?
- Обратите внимание на цветовой контраст.
- Темно-синее небо, желтовато-зеленоватая земля...
- Рассмотрите женщину.
- Что она делает?



- Вам не кажется, что дорога тоже бежит куда-то?
- Прерывистые чёрточки создают эффект движения

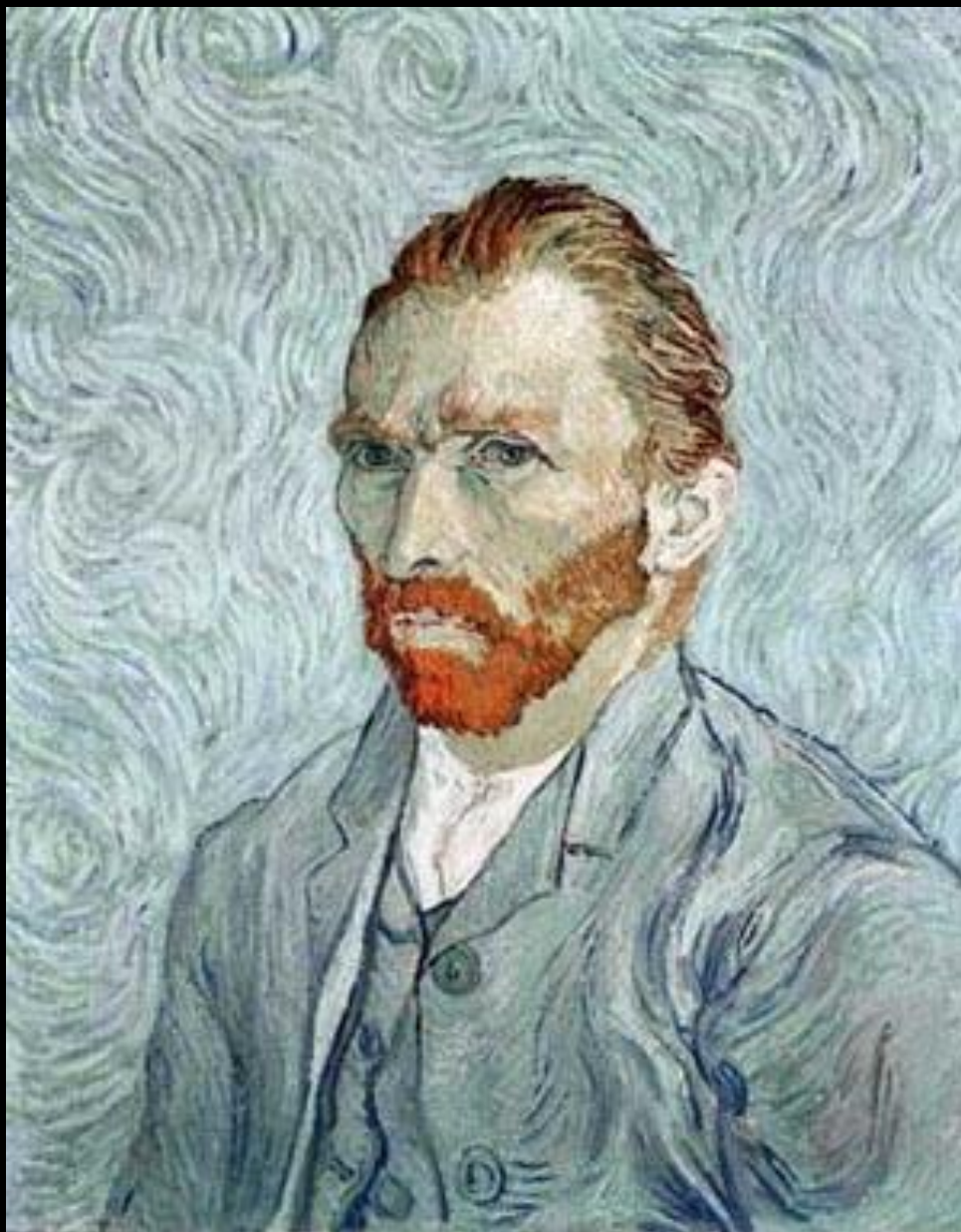


- А теперь посмотрите на старую церковь
- У вас есть ощущение, что она словно тяжело дышит?
- Вдох-церковь вытягивается, выдох-оседает...
Обратите внимание на то, что те линии, которые должны быть прямыми, деформированы, слегка искривлены





- Художнику
это
необходимо,
чтобы
создать
впечатление
от храма, как
некоего
природного
явления



- Художник может передать движение на картине, и Ван Гог был мастер передачи движения