

# «Дела давно минувших дней...»



Историко-бытовой комментарий  
к повести Н.М.Карамзина  
«Бедная Лиза»

Сабанаева А.А.

# «О книжной торговле и любви к чтению в России» Карамзин, 1802 г.

2 лавки



10.000

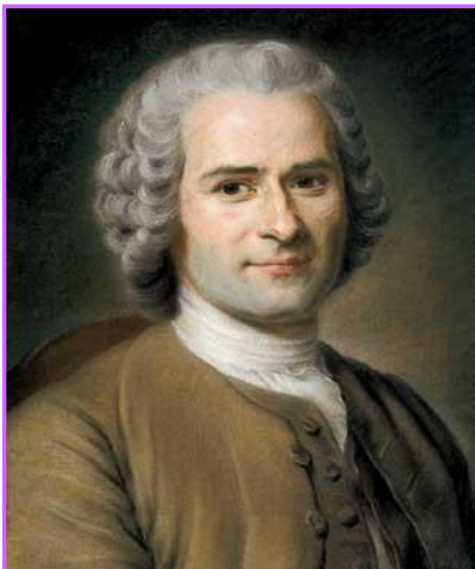
20 лавок



200.000



# Круг чтения русского читателя:



Жан-Жак  
Руссо,  
французский  
писатель



- «Новая Элоиза»
- «Исповедь»

## Буколические жанры:

✓ Пастораль

✓ Эклога

✓ Идиллии

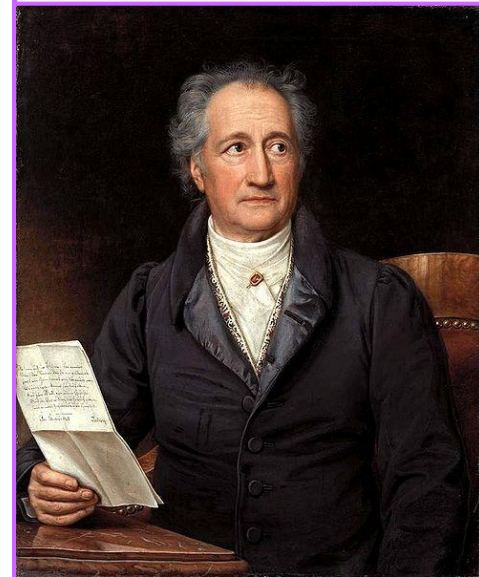
Античные  
авторы



Гете,  
немецкий  
писатель



- «Страдания  
юного Вертера»



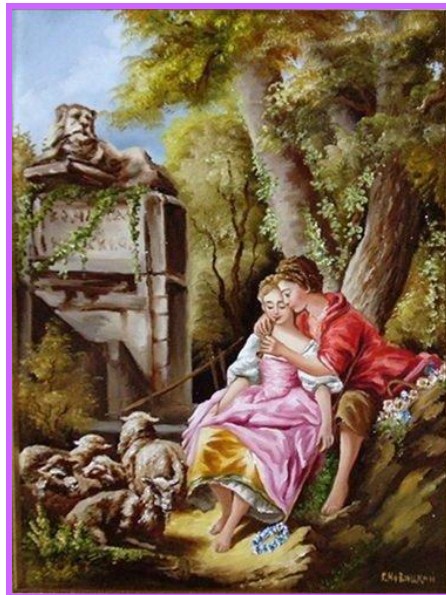


# Буколические образы



Дафнис и Хлоя

## АРКАДИЯ



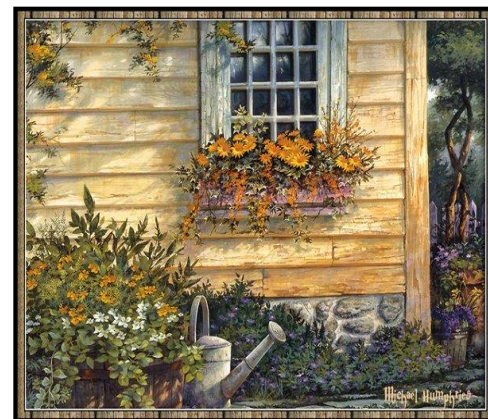
Флора, Психея, Геба

# Идиллические пастушки и античные небожительницы





# Лиза - героиня эклог, идиллий и пасторалей



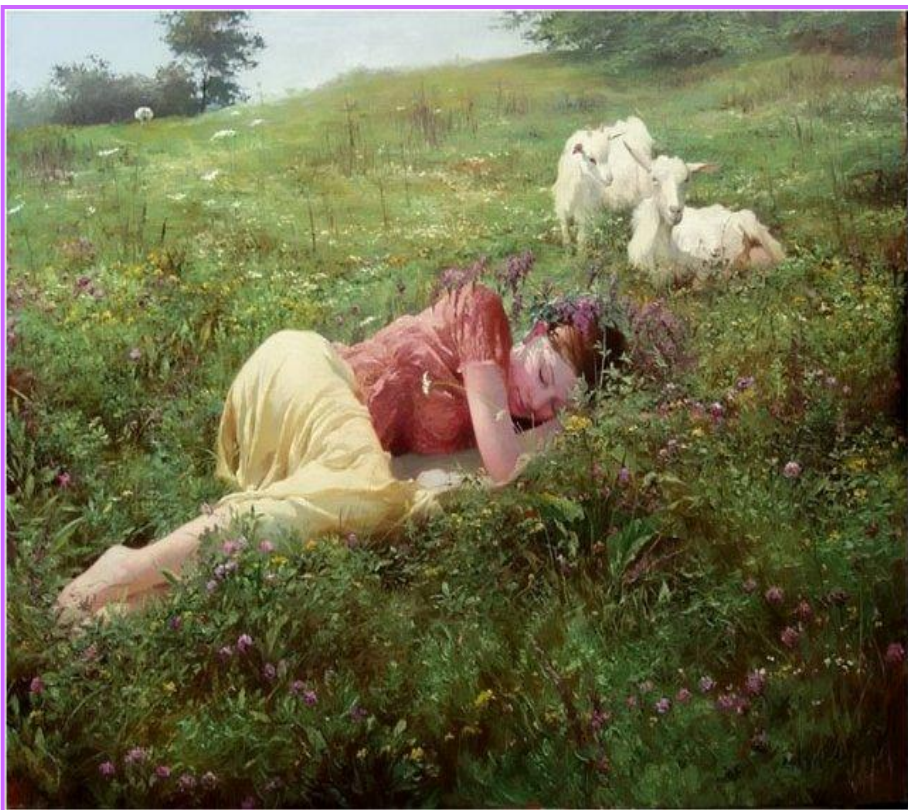
# Театральная пастораль





# Идеал «естественного человека»

- поэтическая девушка





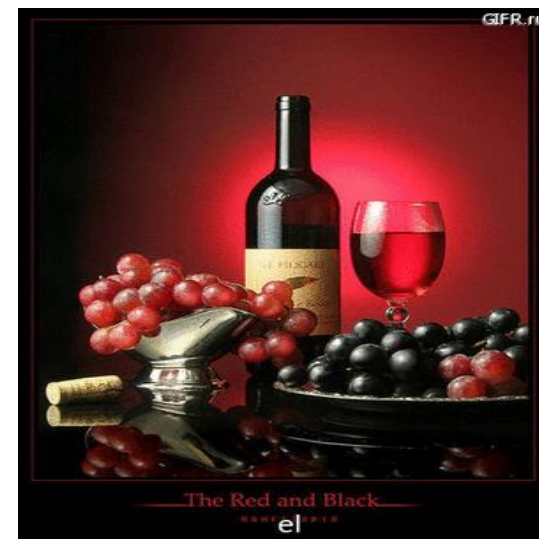
# Литературный образ

влият на реальных  
девушек и  
определял их  
поведение





# Образ жизни молодого дворянина XVIII века





# Эраст - тип русского офицера-дворянина



Способность проматывать состояния -  
признак хорошего тона

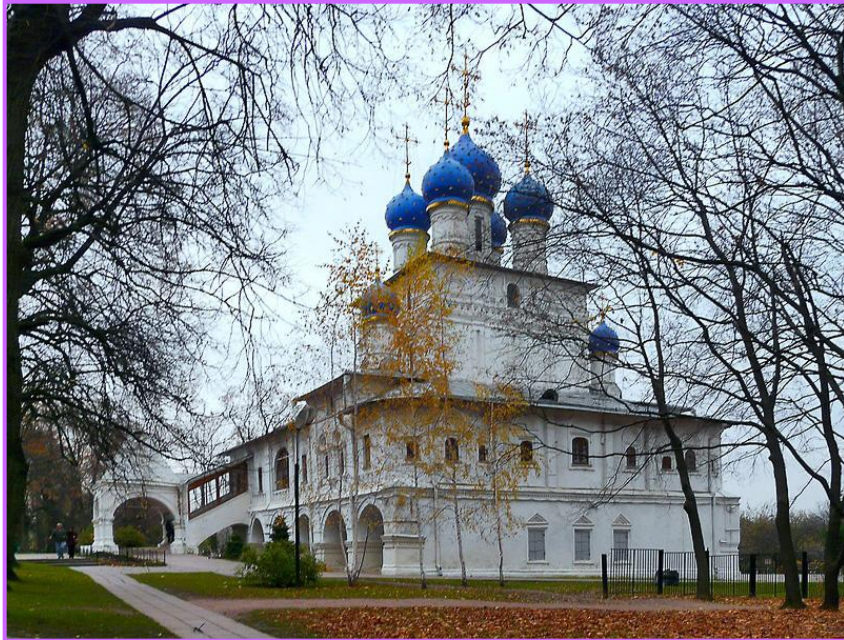
# Исторические и топографические реалии повести



Данилов монастырь, XIII век



# Описание местности создает определенный исторический колорит



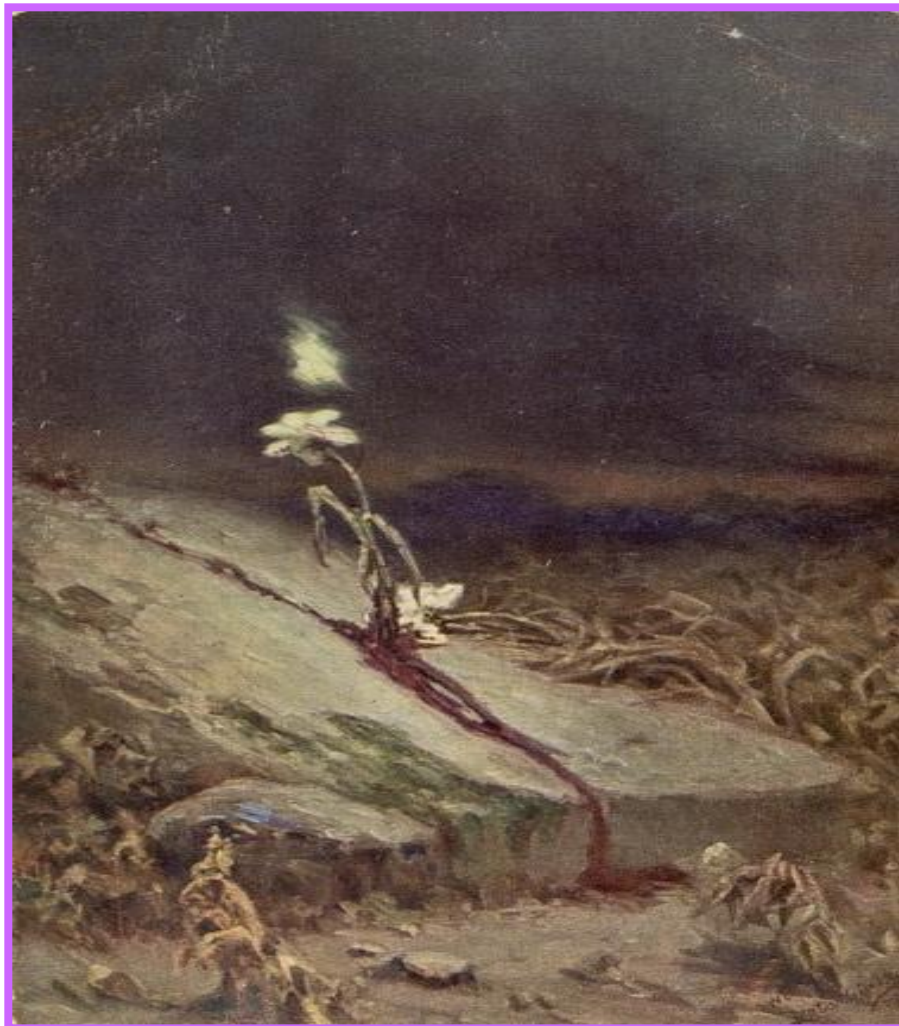
1667-1668 дворец в Коломенском  
называли «восьмым чудом света»



Симонов монастырь основан в XIV в.  
1591 - осада хана Казы-Гирея  
1612 - польско-литовские интервенции  
1771 - чума унесла жизнь всех  
монахов монастыря.



Самоубийство - это добровольный отказ от Бога и царства Божия.





# Влияние «Бедной Лизы» на нравы русского общества



«...Еще не так давно  
я...думал  
с сожалением: «Какие  
места!  
и никто не наслаждается  
ими!»,  
а теперь везде нахожу  
общество!»

Гравюра Н.Соколова,  
первое отдельное издание  
повести «Бедная Лиза»,  
1796 год

Любезному Карамзину!  
В изгибах сердца сокровенны  
Я соплету тебе венец:  
Нежнейши чувствавля души тоб



www.theatreofactions.ru

Государственный Театр Малой и  
Фестиваль современного искусства «Территория»  
представляет

**БЕДНАЯ ЛИЗА**

ТЕАТР  
НАЦИИ

Премьера  
АГЕНТСТВО

Хореографическая команда  
на основе актерской труппы ДОНИЦА И СОСНОВСКИХ,  
по мотивам пьесы НИКОЛАЯ КАРАМЗИНА

в спектакле заняты:  
**ЧУЛПАН ХАМАТОВА**  
**АНДРЕЙ МЕРКУРЬЕВ**

постановка и хореография АЛЛА СИГАЛОВОЙ  
художник НИКОЛАЙ СЕДУКОВ

УЗЛОЖЕСТВИТЕЛЬ  
РЕЖИССЕРИТЕЛ  
НАРОДНЫЙ АРТИСТ РОССИИ  
ЕВГЕНИЙ МИРОНОВ

**WWW.PREMIERA.UA**





## Творческие задания:

- ✓ Кто такой «естественный» человек и каковы истоки идеала «естественности»?
- ✓ Каков был образ жизни светского молодого человека?
- ✓ Назовите произведения европейских авторов, оказавших влияние на Карамзина.
- ✓ Какими средствами Карамзин создает исторический колорит и ощущение достоверности событий, происходящих в повести?

## ИСТОЧНИКИ:

<http://images.yandex.ru/>

<http://www.flibusta.net/a/10608>

[http://www.tretyakovgallery.ru/galleries/exposit/show\\_item.php?img=2502](http://www.tretyakovgallery.ru/galleries/exposit/show_item.php?img=2502)

<http://ru.wikipedia.org/wiki/>