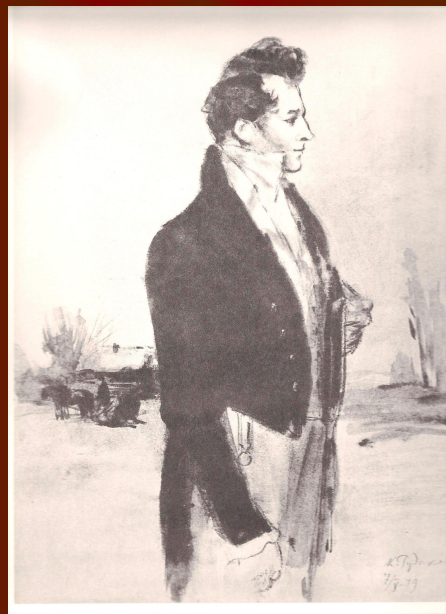


День Онегина



«Онегин, добрый мой приятель,
Родился на берегах Невы...» и жил в Петербурге.

По тексту Пушкина нельзя определить в какой именно реально существующий дом он поселил своего героя. Мы предполагаем только то, что это недалеко от Летнего сада, куда водил гулять его гувернёр. Зато мы знаем те места в городе, где проходил его день...

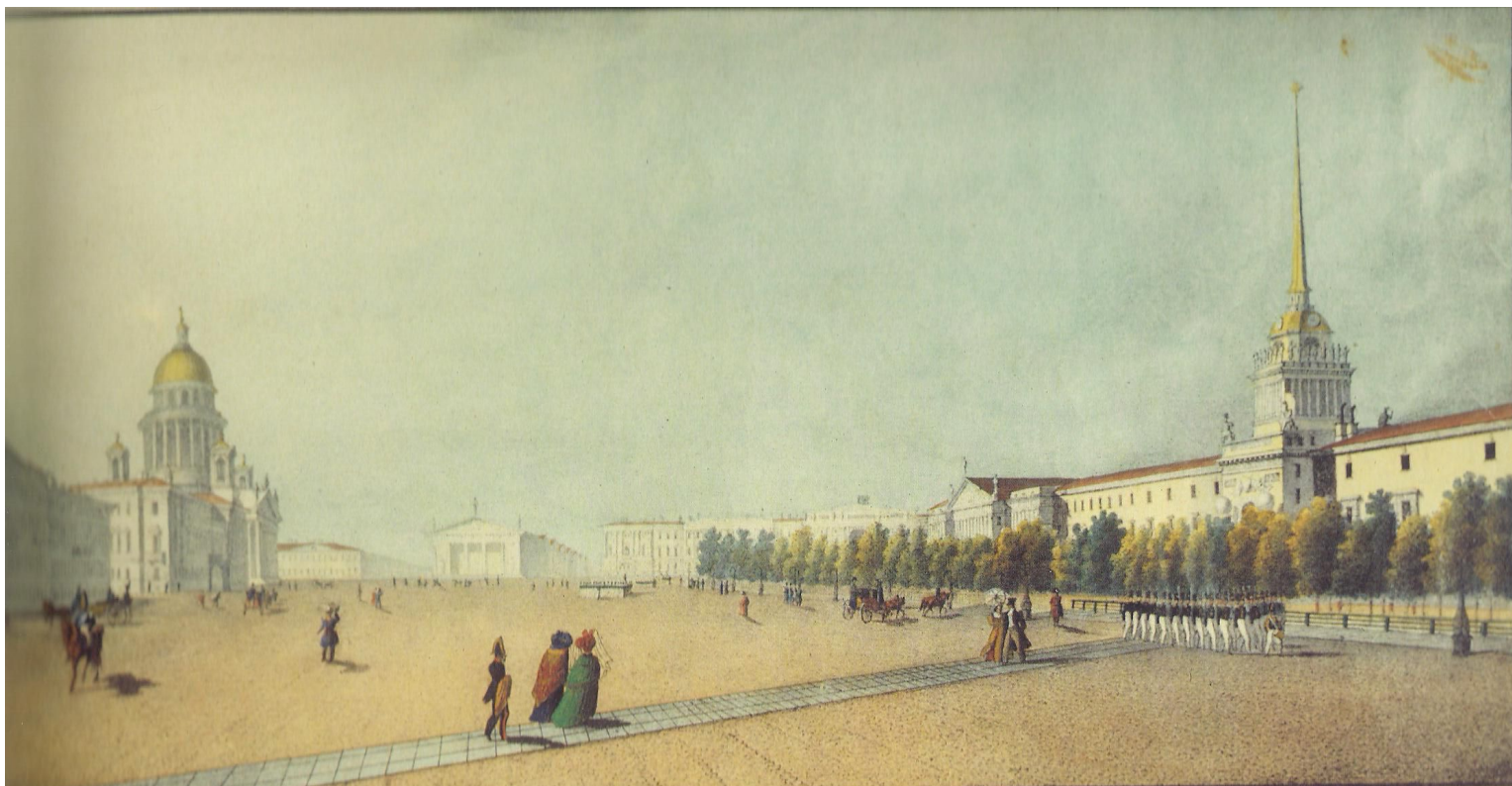


Так же как и Пушкин
прошёлся со своим героем по
Петербургу, прошлись и мы...



А. С. Пушкин
ЕВГЕНИЙ ОНЕГИН

Первым делом Онегин отправляется на бульвар...



«Одев широкий боливар
Онегин едет на бульвар»

Пушкин мог иметь ввиду бульвар перед Адмиралтейством



Мог иметь в виду Пушкин в данном случае Невский проспект, который до весны 1820 г. был засажен посередине аллеей лип и в бытовой речи именовался бульваром. Около двух часов дня он был местом утренней прогулки людей «хорошего общества».

Следующий пункт маршрута- ресторан Талон, где обедает герой Пушкина.



"К Talon помчался: он уверен,
Что там уж ждет его Каверин."

Ресторан Талон существовал до весны 1825 г. Он находился на Невском проспекте (он находился в доме Чичерина). Каверин Петр Павлович (1794—1855) — приятель Пушкина в лицейские и петербургские годы. Учился в Геттингене (1810—1811), служил в лейб-гусарском и Павлоградском гусарском полках. Был известен разгульным поведением и свободомыслием, член Союза Благоденствия.



Евгений Онегин
отправляется в театр.
Самым большим и
величественным
театральным зданием
города был Большой или
Каменный театр.

Театр находился на том
месте , где стоит сейчас
здание консерватории.



С. Петербург — St. Petersburg

Консерватория — Le Conservatoire

Заканчивается же вечер Онегина на балу...





Мы не знаем, в каком из этих дворцов танцевал Онегин...



Список используемой литературы

1) А.С. Пушкин

Избранные произведения: И.А. Чичерин – Ленинград: Лениздат, 1973.-751с.

2) Гордин А., Гордин М.

Пушкинский век: Панорама столичной жизни.-СПб.: пушкинский фонд, 1995.- 414с., илл. (Серия: Былой Петербург)

3) Раков Ю.А.

Петербург-город литературных героев:

Учебное пособие по курсу «Краеведение». 3-е изд.-СПб: Химиздат, 2000-136с.: илл.

4) Л.И. Бройтман, Е.И. Краенова

Большая морская улица: Б.М. Кириков-СПб : Папирус, 1996-221с.: илл.

Возвращается он с бала ранним
утром, так заканчивается его день,
а рабочий народ Петербурга в это
время уже начал новый трудовой
день...

«...с кувшином охтенка спешит...»

И этот момент отмечен в нашем
городе скульптурой охтенки
(скульпторы: В.М. Свешников, Я.Я.
Нейман)

