

**ДРУЗЬЯ
ПОЗНАЮТСЯ В
БЕДЕ.**

**ГРАМОТЕ УЧИТЬСЯ
– ВСЕГДА
ПРИГОДИТСЯ.**

Комендант Е.А.
МБОУ СОШ
№20

Лев Николаевич Толстой 1828 – 1910



Лев Николаевич
Толстой

Филиппок

ПОДЕННЫЙ

ОТНОСЯЩИЙСЯ К СЧЕТУ,
УЧЁТУ ИЛИ РАСЧЁТУ ПО
ДНЯМ (ПОДЕННАЯ РАБОТА)

СЛОБОДА

БОЛЬШОЕ СЕЛО,
ДЕРЕВНЯ.

ПОСТРЕЛЁНОК

НЕПОСЕДА, ШАЛУН.

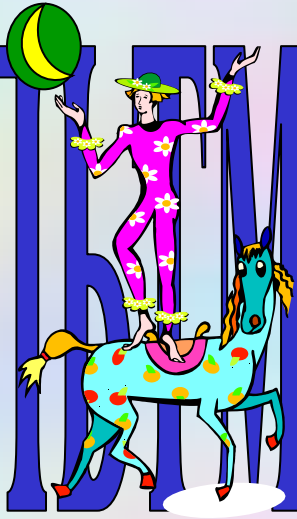
СЕНЦЫ, САНИ

В ДЕРЕВЕНСКИХ ИЗБАХ И В
СТАРИНУ В ГОРОДСКИХ
ДОМАХ – ПОМЕЩЕНИЕ МЕЖДУ
ЖИЛОЙ ЧАСТЬЮ ДОМА И
КРЫЛЬЦОМ.

БЕДОВЫЙ

ШУСТРЫЙ, СМЕЛЫЙ.

Физкультминутка



А теперь, ребята, встали!
Быстро руки вверх подняли,
В сторону, вперёд, назад,
Повернулись вправо, влево,
Тихо сели, вновь за дело.





нищий
рваное пальтишко
большие лапти
худые штаны
нищенская сумка
котомка
посох

Н.П.Богданов-
Бельский
« У дверей
школы»

ТЕСТ

1. С кем Филипок остался дома?

А) с братом;

Б) с дедушкой;

В) с бабушкой.

2. Почему мальчик по дороге упал?

А) испугался;

Б) споткнулся;

В) уронила собака.

3. Почему Филипок долго стоял на крыльце школы, чего боялся?

- А) что учитель прогонит;
- Б) что учитель заставит учиться;
- В) что ребята будут смеяться.

4. Какое задание учитель дал Филипку?

- А) решить задачу;
- Б) написать своё имя;
- В) сложить своё имя.

5. Кто учил мальчика читать?

А) мама;

Б) Костюшка;

В) друг.

ОТВЕТЫ

1. В

2. б

3. а

4. В

5. б

МОЛОДЦЫ!

Домашнее задание

1. Прочитать рассказ
Л.Н. Толстого «Филипок»