

**Подвижник
русской
культуры -
академик
Дмитрий
Сергеевич
Лихачёв
1906-1999**



**В.С. Лихачева (Коняева) и С.М.
Лихачев. 1900 г.**



**В.С. Лихачева с сыновьями.
1911 г.**



**С.М. Лихачев с
сыновьями.
Мисхор. 1912 г.**



**Миша и Митя
Лихачевы.
Одесса. 1912 г.**



Миша и Митя Лихачев

Первое лето в Куоккале. 1906 г. В центре: Митя Лихачев на руках у матери, внизу: Миша Лихачев.

Куоккала

Куоккала. Парк Ридингера. В.С. Лихачева с сыновьями, Мишей и Митей. 1909 г.

Митя





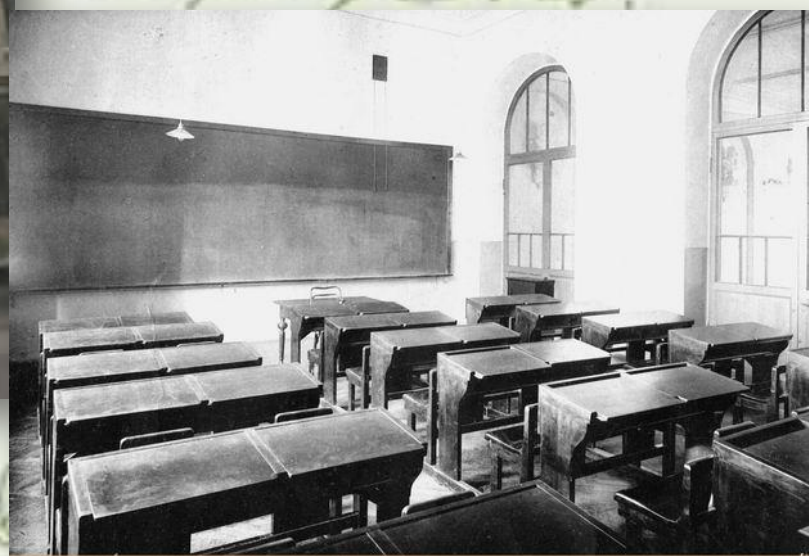
***Бывшая гимназия
Человеколюбивого общества (ныне –
средняя школа № 232).***



Здание гимназии К. И. Мая, где создан мемориальный зал академика Д. С. Лихачева, обучавшегося в этих стенах в 1916–1918 годах



Музей



Учебный класс



Бывшая гимназия, организованная театральным антрепренером Лидией Даниловной Лентовской (после революции – единая трудовая средняя школа I и II ступени; ныне – общеобразовательная школа № 47 имени



**Л. В. Георг,
преподаватель
словесности в
школе Лентовской.**

1920 г.



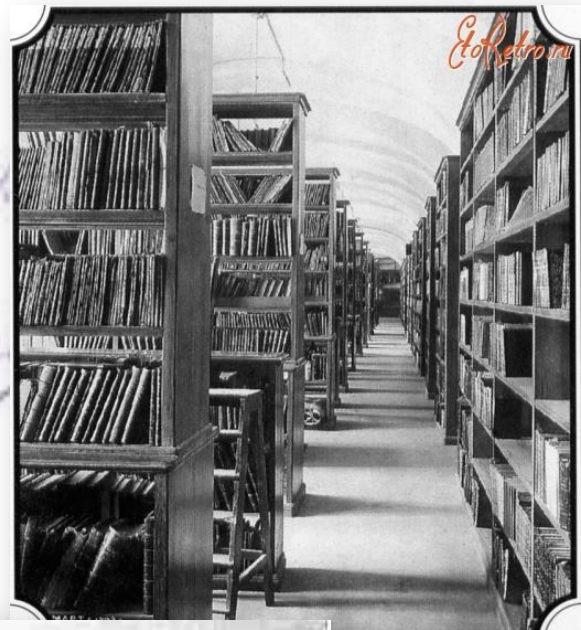
школа не просто здание,
но - олицетво не буду.

**Интерьер школы
Лентовской**



не беру,
не буду,
: уса-
сделет,
ам полуме,

Семья Лихачёвых переехала на казенную квартиру в одно из зданий типографии по адресу Ораниенбаумская ул., 27.



**Старейший университет России –
Петроградский (ныне – Санкт-
Петербургский государственный;
основан Петром I вместе с
Академией наук в 1724 году).**



Д.С. Лихачев. Фото 1926 г.

No 15/118 Год поступления в число студентов 1923
 Отд. Л.Д.
 СВИДЕТЕЛЬСТВО № 6174 III
 Предъявитель сего студент Петроградского Государственного Университета
 Фамилия Лихачев
 Имя, отчество Дмитрий Сергеевич
 Время рождения 1906
 Действительно по 1. февраля 1924 года.
 Петроград, 7. XII 1923 года.
 Ректор Университета [Signature]
 Делопроизводитель [Signature]
 Примечание. Настоящее свидетельство является удостоверением личности студента и при утрате не возобновляется.

Свидетельство о поступлении Д. С. Лихачева в Петроградский университет. 1923 г.



**Лев
Владимирович
Щерба**



**Виктор Максимов
ич
Жирмунский.**



**Александр
Иванович
Введенский**



**Володя Раков и Дмитрий Лихачёв.
Рисунок В. Ракова**



**Андреевский
(Андриевский)
Иван Михайлович,
историк Церкви, педагог,
врач-психиатр,
публицист.**



Дом на улице Блохина, 12 (бывшая Церковная), где в квартире № 22 в мансардном этаже проходили заседания Хельфернака и Братства Серафима Саровского



Дмитрий Сергеевич Лихачев
на Соловках. 1930.



«Территория монастыря».
Где-то здесь возле центрального
окна была камера, в которой
содержался во времена СЛОНа
Дмитрий Сергеевич Лихачев.



**Лихачев с родителями,
посетившими его в Соловецком
лагере. 1929 г.**

Самая большая - Николаевская
башня. После нее в ней со-
держались заключенные.

Строительство мнн Коринтских башен
↓



и вечер ходит
" скотским ^{мал}_{мал}
Вдох сфинксов
Утромного кремля."

.....

← Здесь была гробница,
по которой и канты
дево ходит на работу
и с рабери в Крымские
кабинет в Дачке
Услота. Виллой

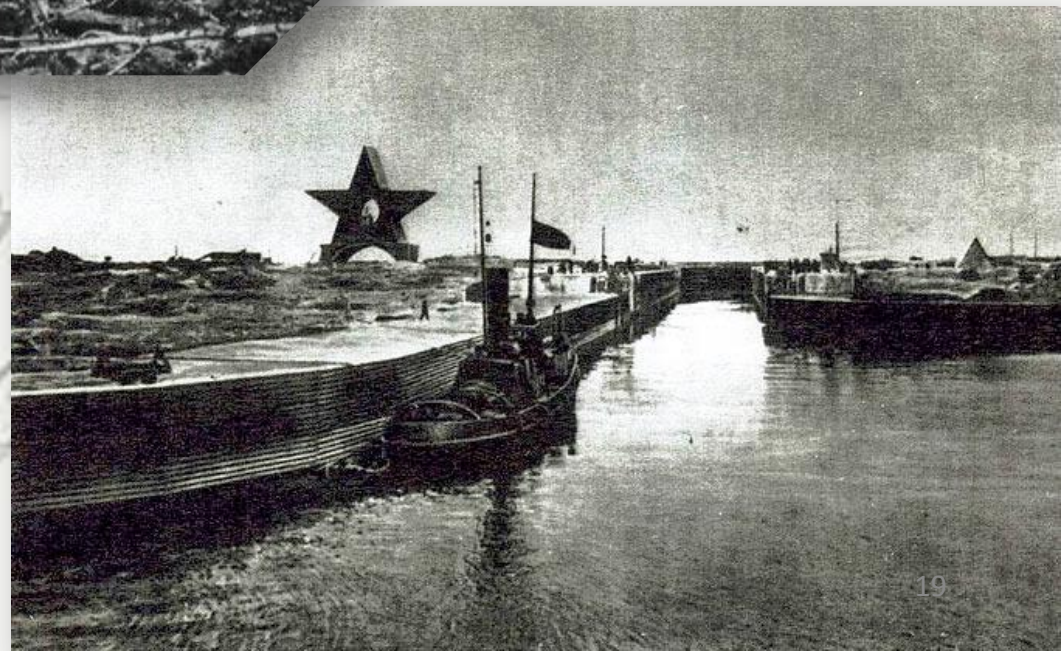
X Малый и сфин. вхд.
Здесь проведены пропуск.

в последнюю ветром стувало моден
в пол. Ходил с 29 по 31 год: 3 года.



**Строительство
Беломоро-
Балтийского
канала**

**Шлюз №19 - выход с
канала
в Белое море**





**Д. С. Лихачев. Весна
1932 г.**

Земли не прочел земли,
- охотливо не виду,
и турция: уса-

во - word усавет,

искресмен

Камни Камни б. в. в.

D. S. Likhachev



Д. С. Лихачев. Ленинград. 1930-е гг.

Справка о работе Д. С. Лихачева в должности ученого корректора. 1936 г.

ИЗДАТЕЛЬСТВО АКАДЕМИИ НАУК СОЮЗА СОВЕТСКИХ СОЦИАЛИСТИЧЕСКИХ РЕСПУБЛИК

• СООБЩЕНИЕ ВАЖНОСТИ: АДРЕС: ЛЕНИНГРАД, 164, ИММАДИНОВА АДВ. 1, ТЕЛ. 552-78 и 569-30 •

22 августа 1936 г. Шифр _____

СПРАВКА

Дана тов. Лихачеву, Д.С. в том, что он работает в Ленингр. Отделении Издательства Академии Наук СССР с 8/IX-34г. в должности Ученого корректора.

Зарплату получает за июнь-36г. 437р.89 коп., за июль-36г. 473р.41к.

Дана для представления в ЕАНТ.

Секретарь



Бернович

(Бернович)



Александр Пушкин

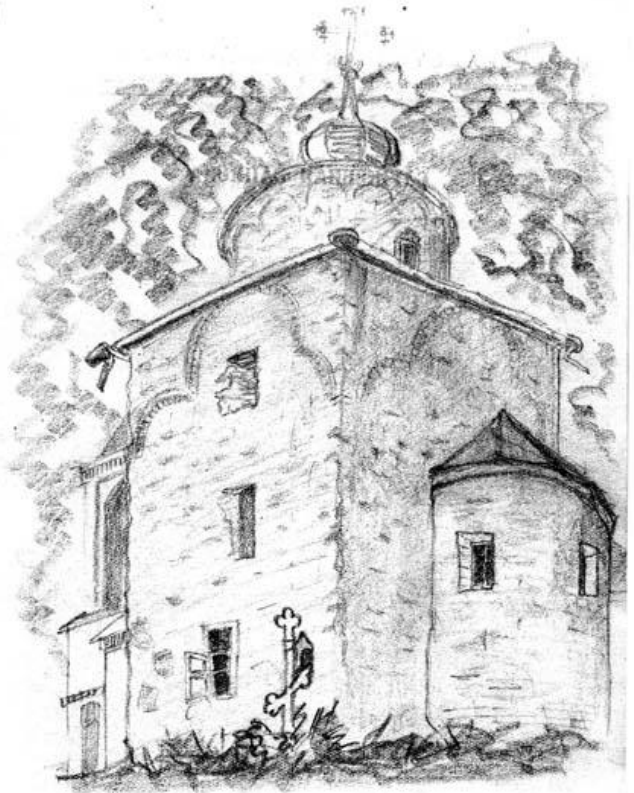
**Институт русской литературы
(Пушкинский дом) РАН. 30-е годы**



Семмее,



АПОСТОЛ САНДЖИЧЕВ



Варово



Д. Мухарев

Новгородский АМБАН



*Знаи не прочеи дечи
-освешмо не виду.*



**Зинаида Александровна и
Дмитрий Сергеевич Лихачевы.**

1937

**З.А. и Д.С. Лихачевы с дочерьми
Милой и Верой. Ленинград. 1937**

→ ред, что фронт кин
журни... Школы
Мне нравятся напольные

22 ИЮНЯ 1941



Михаил Вел...

В. С. Лихачева и Д. С. Лихачев с Милой и Верой в Ботаническом саду. Осень 1941 г.

М. А. ТРИЗАНОВА - Д. С. ЛИХАЧЕВ

ОБОРОНА
ДРЕВНЕ-РУССКИХ
ГОРОДОВ

ОБРАЗЪ СЪБДИТЪЛЪТ
АЪ НННТРАЪ 1942

Сергей Михайлович Лихачев. 1941 г.
Фотография из Фототеки Д. С.
Лихачева.



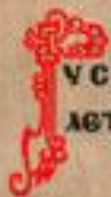


Я рад, что ф...
Журнал и др...
Мне нравятся
ребёнок и культура
В сумм...
Фигурини
Мокре

**Д. С.
Лихачев.
2 мая 1944 г.**



Д.С. Лихачев



РУССКИЕ
ЛЕТОПИСИ

Д.С. ЛИХАЧЕВ

„СЛОВО
О ПОЛКУ
ИГОРЕВЕ“
И КУЛЬТУРА
ЕГО ВРЕМЕНИ

Д.С. ЛИХАЧЕВ

ЧЕЛОВЕК
В ЛИТЕРАТУРЕ
ДРЕВНЕЙ
РУСИ

Д.С. ЛИХАЧЕВ

РАЗВИТИЕ
РУССКОЙ
ЛИТЕРАТУРЫ
X-XVII ВЕКОВ

АКАДЕМИЯ
НАУК
СССР

ТЕКСТО
ЛОГИЯ

Д.С. ЛИХАЧЕВ

БРАТЦА ОЧЕРК

Д.С. Лихачев

ПОЭТИКА
ДРЕВНЕРУССКОЙ
ЛИТЕРАТУРЫ



**Д. С. Лихачев. Весна
1950 г.**



**Д. С. Лихачев со студентами
исторического факультета
Ленинградского
государственного
университета. 1953 г.**



Вера и Мила, дочери Д. С. Лихачева.

1953 г.



**Рабочий кабинет Д.С.
Лихачёва**



**Ученики Дмитрия Сергеевича
Лихачёва - сотрудники Института
русской литературы (Пушкинского
Дома) Российской Академии наук.**

→ ред., зап. фонд Курганского музея
Журнал «Древнерусская литература»

**В кабинете Сектора
древнерусской литературы
Пушкинского Дома.
1960-е гг.**



**5-е Всесоюзное совещание по
древнерусской литературе. Май 1962**

г.

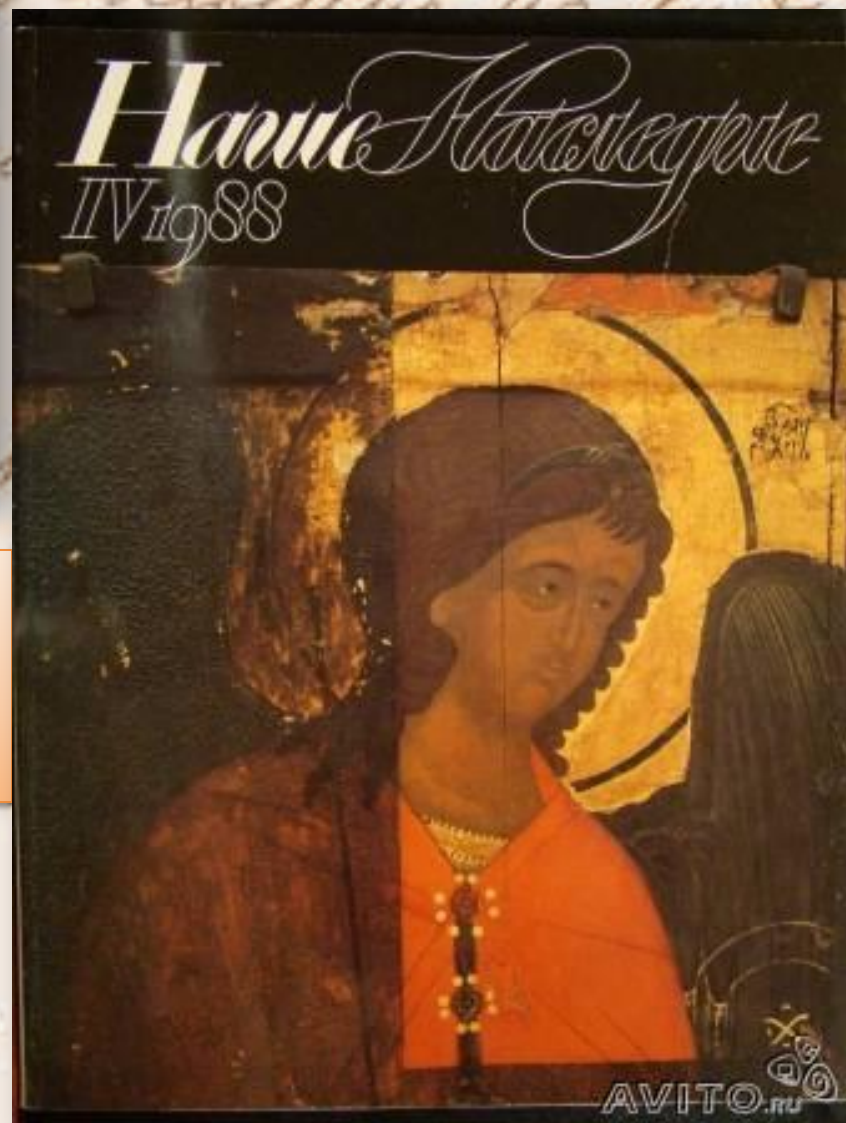


**Вера Дмитриевна Лихачёва
1937-1981 г.г.**





**Председатель Правления
Советского Фонда культуры Д. С.
Лихачев со своими заместителями
О. И. Карпухиным
и Г. В. Мясниковым. 1987 г.**



Культура представляет главный смысл и главную ценность существования человечества.

Спасибо моим друзьям, благодаря
которым Декларация прав культуры увидела свет.
Давайте объединим усилия, чтобы заложенные в ней идеи
были реализованы.

Академик Д.С.Лихачев

25.11.96 г.

ДЕКЛАРАЦИЯ ПРАВ КУЛЬТУРЫ

Проект разработан в развитие идеи и основного содержания “ Декларации прав культуры ”, предложенной Почетным гражданином Санкт-Петербурга академиком Д.С.Лихачевым.

Доработка текста осуществлена общественной комиссией при Правительстве Санкт-Петербурга, созданной распоряжением мэра (№ 1281-р от 18.12.95 г.) под научным руководством академика Д.С.Лихачева.

Финансирование научных исследований в ходе создания проекта “ Декларации прав культуры ” и публикация проекта осуществлены на собственные средства Санкт-Петербургского Гуманитарного университета профсоюзов.

ПРАВО НА КУЛЬТУРУ ЕСТЬ ПРАВО НА ЖИЗНЬ

Летом 1995 года наш великий соотечественник академик Дмитрий Сергеевич Лихачев выступил с идеей разработки проекта "Декларации прав культуры". По мысли Дмитрия Сергеевича, современный этап развития цивилизации породил необходимость официального принятия международным сообществом, правительствами государств ряда принципов и положений, обеспечивающих дальнейшее сохранение и развитие культуры как достояния человечества. В этой связи логичным представлялось обсудить эту идею с интеллигенцией Санкт-Петербурга, выйти в международное сообщество с инициативой принятия Декларации от имени города, являющегося уникальным явлением мировой культуры. (Как известно, Санкт-Петербург — единственный город России, включенный ЮНЕСКО в список всемирного культурного наследия).

Исходя из необходимости дать импульс для общественной дискуссии, Дмитрий Сергеевич подготовил, выражаясь его словами, "проект проекта" Декларации, который был издан нашим Университетом. Д. С. Лихачев — Почетный доктор Санкт-Петербургского Гуманитарного университета профсоюзов, в последние годы тесно сотрудничающий с нашим коллективом в совместных научных и общественных делах. Вот почему первыми познакомились с его идеями Декларации педагоги и студенты СПбГУП. "Свои надежды на реализацию идей Декларации я возлагаю на молодых людей с университетским образованием", — сказал тогда Дмитрий Сергеевич. (Презентация состоялась 1 сентября 1995 года на нашем традиционном 3^м Дне Знаний").



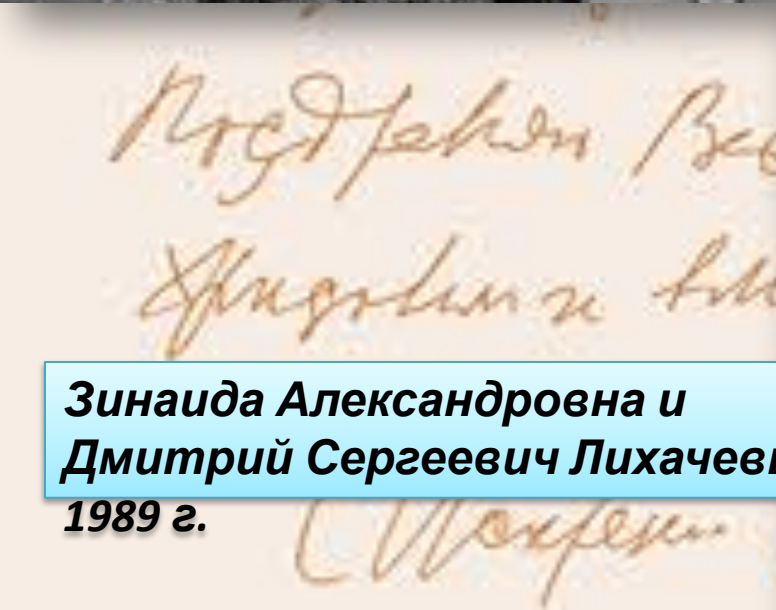
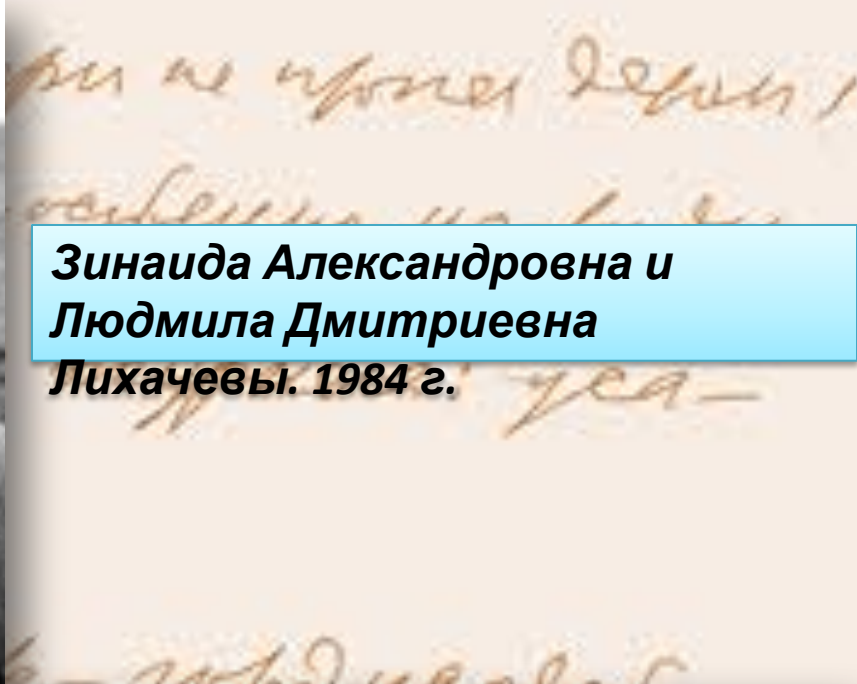
Фотографии Д.С.Лихачёва последних лет



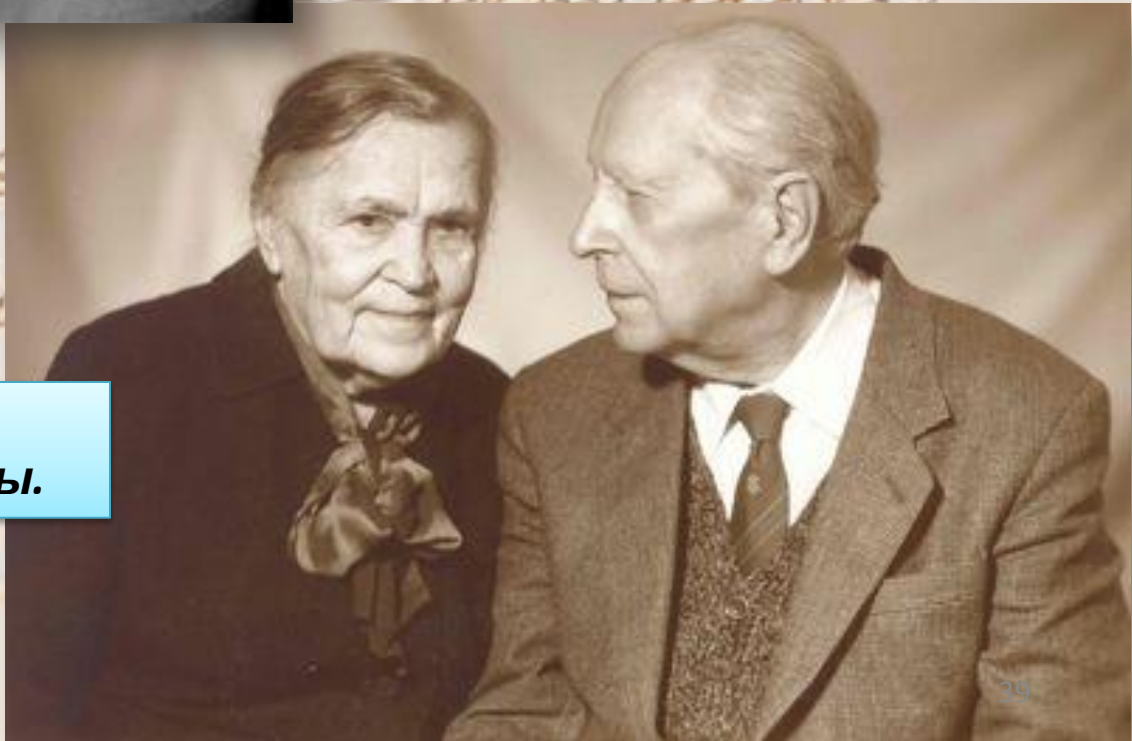
**Дмитрий Сергеевич Лихачёв
скончался 30 сентября 1999 г. в
Санкт-Петербурге. Похоронен
на кладбище в Комарово 4
октября. Памятник на могиле
учёного выполнил известный
скульптор В.В.Васильковский**



**Зинаида Александровна и
Людмила Дмитриевна
Лихачевы. 1984 г.**



**Зинаида Александровна и
Дмитрий Сергеевич Лихачевы.
1989 г.**



→ ред, что фронт культуры не прошел Ленин,
Журнал и для Ивасова - очевидно не буду.

Мне
дедушка

Спасибо за

внимание!

В суммарном Мекко - word уезжает.

Предражен Все с Воскресением

Фигурки и т.д. с Веня - Коэн Колумба.

Михаил Ван Шихан

Составитель: главный
библиограф
ЦРБ им. Д. С. Лихачева
Бабанова О. В.