



Эзоп – родоначальник басенного жанра.

Цуркан Алла Владимировна
учитель русского языка и литературы
общеобразовательная школа №20
г. Одесса





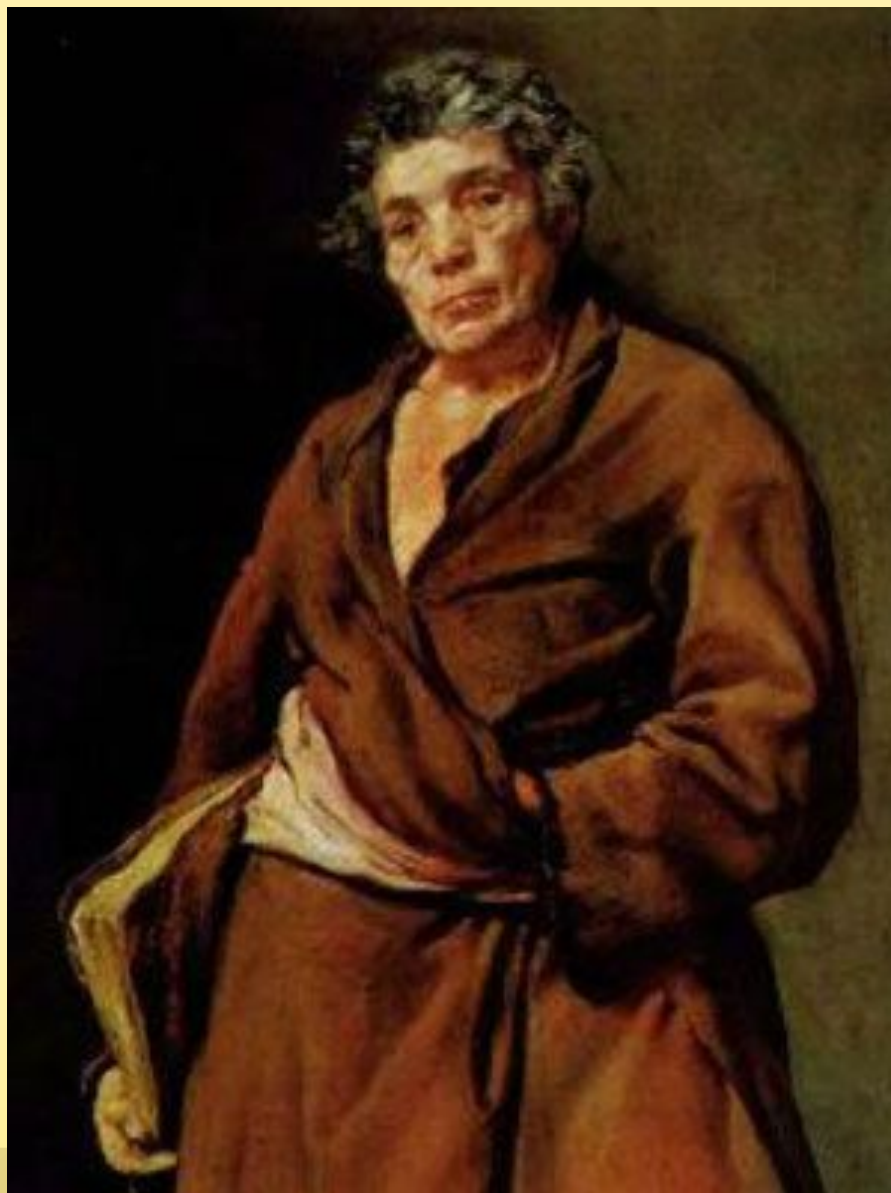
Цель

- Ознакомить учащихся с баснями Эзопа, показать их отличительные особенности;
- Дать понятие о басне и аллегории, показать отличие басни от притчи;
- Выяснить, какие человеческие пороки высмеиваются в баснях Эзопа;
- Совершенствовать навык выразительного чтения.





ЭЗОП





Эзоп – полупоупендарный древнегреческий баснописец. По преданию, он был рабом, имел безобразную внешность и стал жертвой коварства. О мудрости Эзопа слагались легенды.





Судьба забросила Эзопа на остров Самос в Эгейском море, где его хозяином стал рабовладелец Ксанф, недалёкий, ограниченный человек.



Не любили знатные вельможи басен Эзопа, где он высмеивал зависть, жадность, глупость, корыстолюбие.



Басни Эзопа





Работа с учебником

- Чтение статьи на стр.39 – 40
- «О басне» на стр. 51





ТЕОРИЯ ЛИТЕРАТУРЫ

Басня – короткое нравоучительное произведение, в котором есть иносказание (аллегория) и специально выделенная автором мораль.

Мораль – поучительный вывод, в котором заключается главная мысль басни.

Цель басни – осмеяние человеческих пороков, недостатков общественной жизни.





ТЕОРИЯ ЛИТЕРАТУРЫ

Аллегория – иносказательное изображение абстрактного понятия или явления через конкретный образ.

Эзопов язык – художественная речь, насыщенная недомолвками и ироническими намёками.





Чтение басен Эзопа

- Чем заинтересовали вас басни Эзопа?
- Кого осуждает Эзоп в своих баснях? К чему призывает?
- Какие аллегории использует Эзоп в баснях «Лисица и виноград», «Волк и Ягнёнок»?



Жанровое отличие и сходство басни и притча

притча	басня
1. Нет четких жанровых границ: в роли притчи могут выступать сказка и пословица.	1. Жанр сатирической поэзии.
2. Поучение заключается в иносказательном виде. Притча должна быть разгадана, пережита.	2. Имеет чёткий вывод – мораль.
3. Персонажи безымянны, очерчены схематично, лишены характеров.	3. Герои – люди, животные, растения – являются носителями определенных черт характера.
4. Смысл в том, что нравственный выбор сделан человеком.	4. Осмеяние общественных и человеческих пороков.
5. Прозаическая форма.	5. Обычно стихотворная форма.
6. Небольшой по объёму рассказ.	
7. Носит поучительный характер.	
8. Использует аллегорию.	

ДОМАШНЕЕ ЗАДАНИЕ

- Читать басни Эзопа стр.42 – 43.
- Вопрос 3 на стр. 43 выполнить письменно.





Интернет-ресурсы:

1. <http://pedsovet.su/load/321-1-0-29987>
2. <http://www.google.ru/imgres?>
3. <http://www.youtube.com/watch?v=VtEht29835o>

