

Ф. Кафка, “Перевтілення”

Урок № 2 за новелою

Спостереження над текстом НОВЕЛИ

- Яка головна метафора твору?
- Чому автор зберігає розміри людського тіла героя після перевтілення?
- Які художні деталі використовуються у творі? Поясніть їх роль.
- У чому полягає притчевість новели?

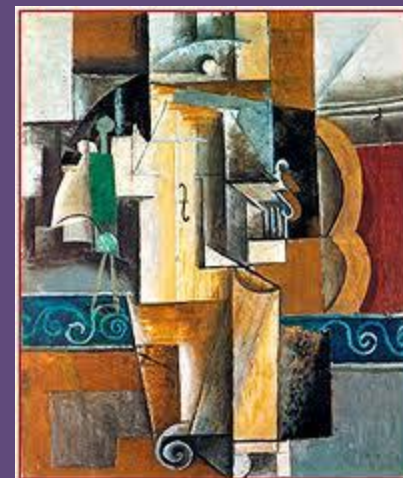
Для підказки

- **Мета́фора** (грец. *metaphora* — перенесення) — один із основних тропів поетичного мовлення. У метафорі певні слова та словосполучення розкривають сутність одних явищ та предметів через інші за схожістю чи контрастністю.
- **Прі́тча** — повчальна алегорична оповідь, в якій хронологічно послідовне зображення подій і пригод у художньому творі підпорядковане моралізаційній частині твору.
На відміну від багатозначності тлумачення байки, у притчі зосереджена певна дидактична ідея.

Продовжуємо працювати з художнім текстом

- На обкладинці видань “Первтілення” часто з'являється зображення дверей. Поясни, чому тема дверей настільки важлива у новелі?
- Чи можна для обкладинки новели Ф. Кафки “Перевтілення” використати картину “Скрипка” П. Пікассо? Аргументуй свою думку.

Репродукція картин про скрипку П. Пікассо



Наведіть аргументи до тверджень:

| Грегор – комаха |
|-----------------|
| 1. |
| 2. |
| 3. |
| 4. |

| Грегор – людина |
|-----------------|
| 1. |
| 2. |
| 3. |
| 4. |

Склади даймонд до новели “Первтілення”

| | |
|--|--|
| Іменник | |
| 2 прикметники, які відносяться до 1 іменника | |
| 3 дієслова, які відносяться до 1 іменника | |
| 2 протилежних за змістом непоширених речення, підметом у яких виступають іменники з першою і останньою рядків. | |
| 3 дієслова, які відносяться до 2 іменника | |
| 2 прикметники, які відносяться до 2 іменника | |
| Іменник (антонім) | |