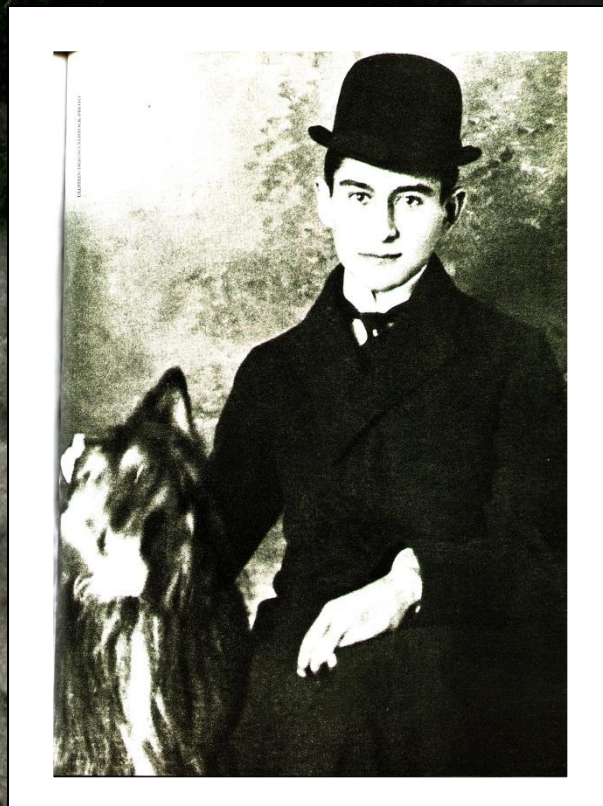


Ощущения
Осени
BARNAULSKY-ZEEK
WWW.ZEEK.ALTNET.RU



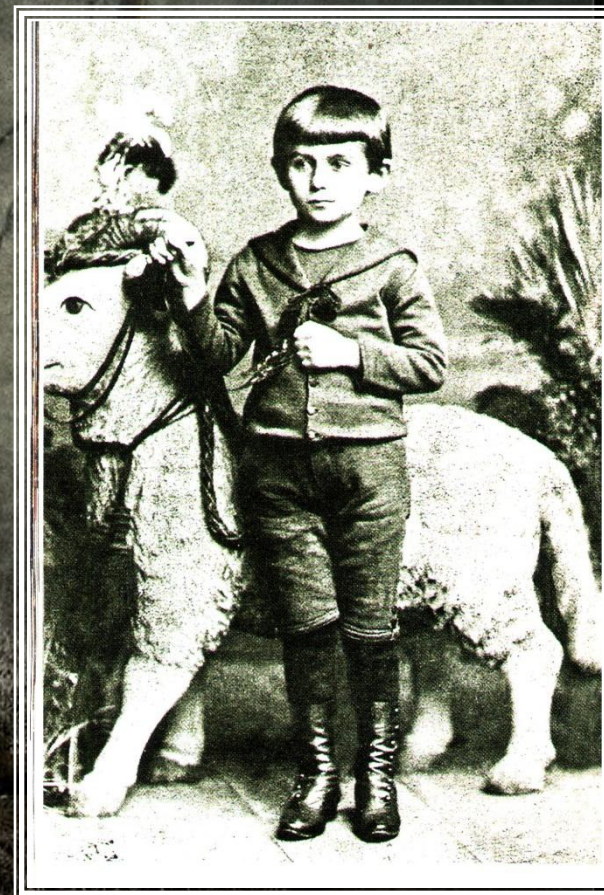
Франц Кафка

ЛЮДИНА В ЦЬОМУ СВІТІ - САМОТНЯ КОМАХА

- Я зроблю з нього справжнього чоловіка, якому не соромно буде залишити фірму!

І батько взявся за справу – натаскував Франца у всьому, що знав і вмів сам. Та поряд із батьком Франц виглядав слабким і покірним.

Материної ласки уникав
Він ніби був оточений скляною стіною, через яку ні батькові, ні матері не вдавалося пробитися





**І лиш його щоденник знав,
як мучилася душа в комахі – Кафки**

**А світ і понині дивується
перетворенню Грегора Замзи в комаху**

С Л О В Н И К

ГРОТЕСК

(grottesco , іт.-grota – печера , грот)-дещо вичурне ,
те що виходить за звичні рамки ;
зображення людей та предметів
в фантастичному перебільшенні ,
потворно-комічному вигляді в мистецтві , літературі

АЛЬТРУЇЗМ

(altruism – лат. alter- другий) -
безкорислива турбота про благо інших
та готовність пожертвувати для інших
своїми власними інтересами
(зрівняти – егоїзм)

НОВЕЛА

(італ. vella – новина) .



перевтілення

реальність

фантастика

Грегор Замза Хто він?

- Виріс у міщанській родині у Празі
- Бажає поліпшити матеріальні статки сім'ї; працює комівоаяжером; утримує родину, багато їздить, пропонуючи зразки тканин клієнтам
- Занадто піклується про членів сім'ї – альтруїст
- Щиро любить матір, сестру
- Об'єктивно оцінює занадто суворого батька
- Доросла дитина: мріє про свята, подарунки, не вміє ображатися
- Одинокий: знайомство з жінками – випадковості
- Захоплення: випалювання лобзиком, читання газети, знайомство з розкладом поїздів (професійна потреба)
- Служба – тягар. Професійне спілкування обмежене
- Злиденність духовного інтелекту: ілюстровані журнали і портрет на стіні

СІМ'Я

батько

Відчуженість
байдужість

син

мати

Любить але
стримує почуття

син

сестра

Близька братові
але його життям
не цікавиться

брат

Грегору
Здається

,
що в
сім'ї
панує
мир,
затишок
,
сім'я

Теплих сімейних стосунків немає.

Єдине, що їх об'єднує, - роздуми про матеріальний добробут

СТОСУНКИ НА СЛУЖБІ

Шеф

Змушує рано вставати,
тяжко працювати

Зверхнє ставлення
до підлеглого

Грегор
Замза
комівояжер

Тримається на службі,
щоб погасити батьків борг

причини перетворення

- Нерозуміння родини, самотність у сім'ї
- Зубожіння духовного світу героя
- Абсурдні закони життя
- Жорстокий світ без мети і логіки
духовної еволюції підштовхує
на загибель людей
- Людське існування героя позбавлене
духовних зв'язків

Причина роздвоєності світу Кафки
в неспівпадінні високих ідеалів
особистості з трагічним безсиллям
МАЛЕНЬКОЇ ЛЮДИНИ

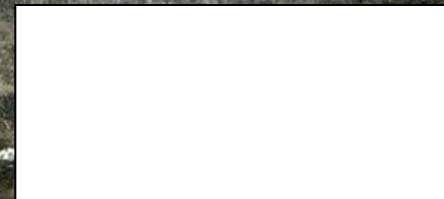
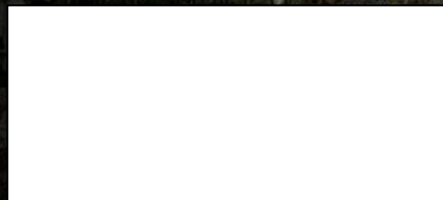
Що може допомогти людині знайти гармонію зі світом?

Інша людина

Власна
екзистенція

Соціальне
становище

Бог





Ощущения
Осени
BARNAULSKY-ZEEK
WWW.ZEEK.ALTIET.RU