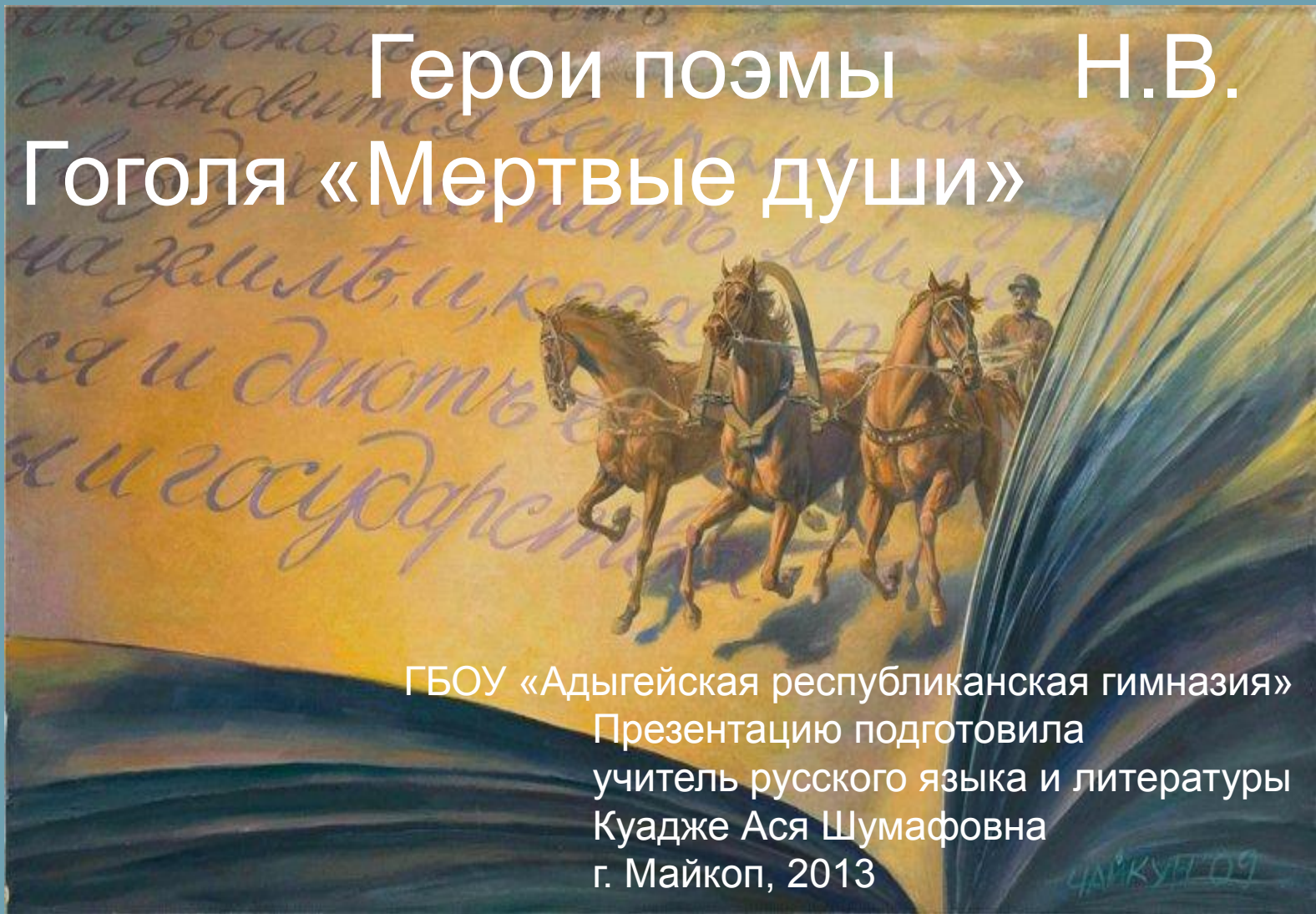


Герои поэмы Н.В. Гоголя «Мертвые души»



ГБОУ «Адыгейская республиканская гимназия»
Презентацию подготовила
учитель русского языка и литературы
Куадже Ася Шумафовна
г. Майкоп, 2013



ЧИЧИКОВ

Новый человек, предприниматель, торгаш, идущий на смену представителям феодально-крепостнического строя, определен Гоголем как «мертвая душа», мерзость, подлость.

Чичиков Павел Иванович — бывший чиновник (коллежский советник в отставке), а ныне махинатор



Слуги Чичикова

Селифан — кучер Чичикова

Петрушка — лакей Чичикова

Чубарый, Гнедой и каурый Заседатель — тройка коней Чичикова

Жители города N, чиновники

Губернатор
Губернаторша
Дочь губернатора
Вице-губернатор
Председатель
палаты
Полицеймейстер
Почтмейстер
Прокурор



Помещики



Манилов –
сентиментальный
помещик, первый
«продавец» мертвых
душ.
Образ Манилова
динамически
разворачивается из
половицы: человек ни
то ни се, ни в городе
Богдан, ни в селе
Селифан.

Чичиков у Коробочки



- Уступило-ли ихъ жѣ, Настасья Петровна?
— Бого, батюшка?
— Да вотъ отишло-то всѣхъ, что умерла.
— Да какъ же уступить ихъ?
— Да такъ просто. Или пожалуй продайте. Я вамъ за нихъ дамъ долги.
— Да какъ же, и право въ толь-то не возму? Нешто хочешь ты ихъ отпавивать ихъ души?

Коробочка Настасья Петровна – вдова-помещица, вторая «продавщица» мертвых душ Чичикову. Главная черта ее характера – торговая деловитость. Каждый человек для К. – это только потенциальный покупатель.

Чичиков у Ноздрева

Ноздрев –
третий помещик,
у которого
Чичиков
пытается купить
мертвые души.
Это
молодцеватый
35-летний
«говорун, кутила,
лихач».





Чичиков у Собакевича

Собакевич Михайло Семеныч – помещик, четвертый «продавец» мертвых душ. Само имя и внешность этого героя (напоминает «средней величины медведя», фрак на нем «совершенно медвежьего» цвета, ступает вкривь и вкось, цвет лица «каленный, горячий») указывают на его могучесть его натуры.

Плюшкин Степан

Последний «продавец» мертвых душ. Этот герой олицетворяет полное омертвление человеческой души. В образе Плюшкина автор показывает гибель яркой и сильной личности, поглощенной страстью скупости.





Поэму «Мертвые души» Гоголь завершает развернутым лирическим отступлением, образом мчащейся в будущее Руси-тройки.

«И какой же русский не любит быстрой езды?»

«Эх, тройка! птица тройка, кто тебя выдумал?»

«Русь, куда же несешься ты?»

Использованный материал

[litra.ru](#) › [Характеристики героев](#) › [Плюшкин](#)

[harakteristik.narod.ru](#) › [index-306.htm](#)

[litra.ru](#) › [Характеристики героев](#) › [Ноздрев](#)

[litra.ru](#) › [Характеристики героев](#) › [Коробочка](#)

[litra.ru](#) › [Характеристики героев](#) › [Манилов](#)