

Тема урока: «Главный герой. Его характер»

# Цели:

- Сегодня мы попытаемся утешить фокса. Разберем его жалобы.
- Откроем грани его характера.
- Узнаем, чем замечательно его восприятие жизни.
- Учимся сопереживать, не оставаться равнодушным к чужой беде.



Девиз: «Мы в ответе за тех,  
кого мы приручили».

Антуан де Сент-Экзюпери.

# Работа в группах:

- 1) группа: разбирает жалобы на петуха.
- 2) группа: разбирает жалобы на автомобиль и дикого кролика.
- 3) группа: разбирает жалобы на мышей и на чувство острого одиночества.

Породы собак: чихуахуа, дог, борзая,  
такса, пекинес, пудель, сеттер,  
овчарка.



# Борзая, такса.



# Пекинес, пудель.



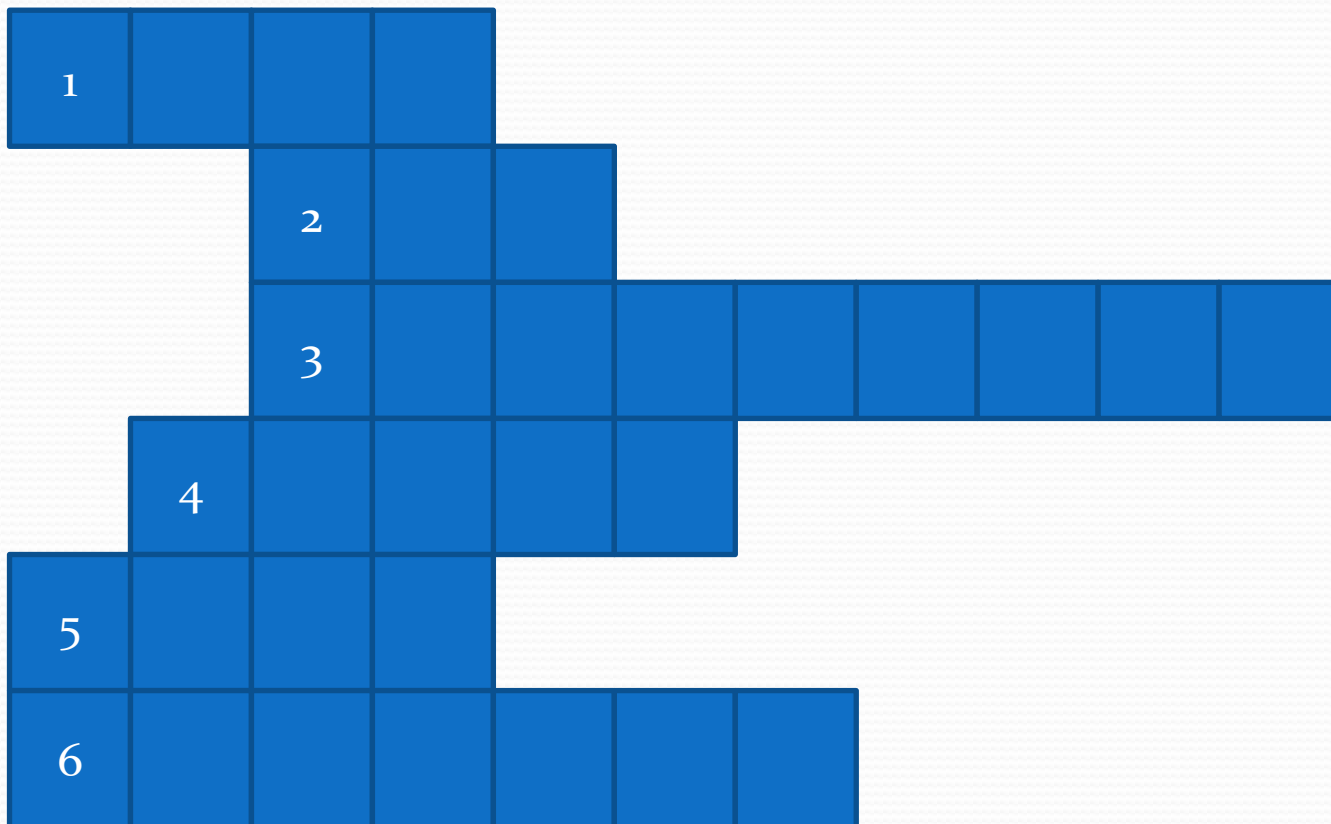


# Сеттер, овчарка





# РАСШИФРУЙТЕ КАКИЕ СОБАКИ ЗДЕСЬ СПРЯТАЛИСЬ?

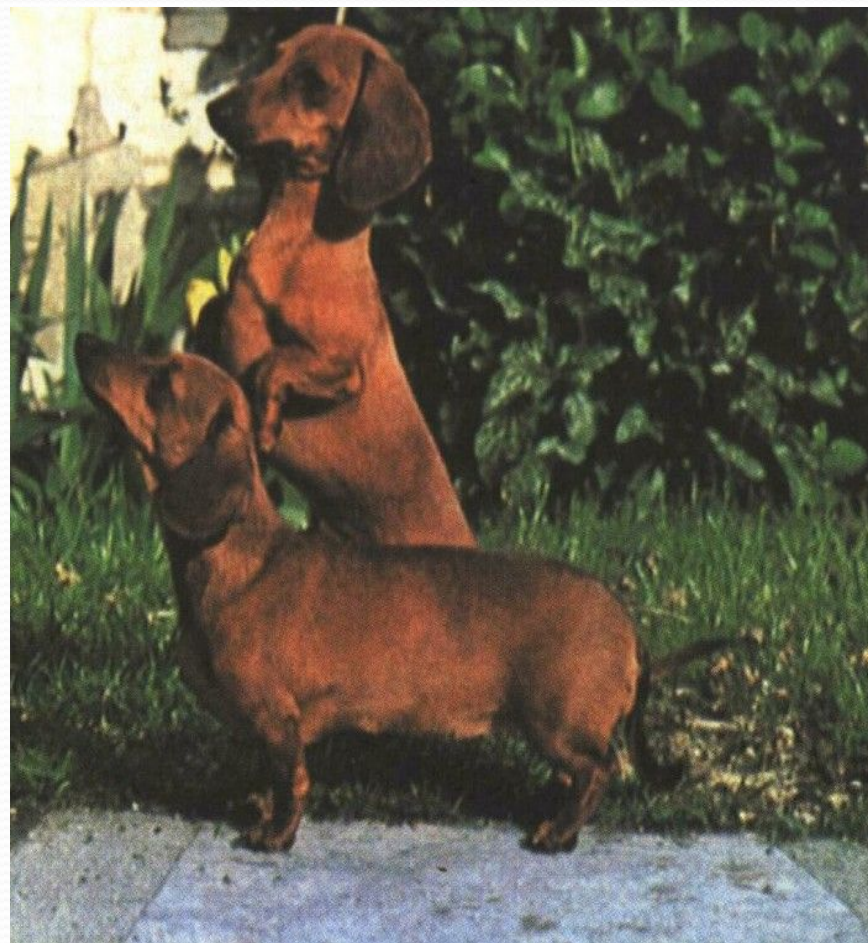


# Видели ли вы собак данных пород?

## Мопс, дог



# Болонка, такса





# Фокс, бульдог



# ЧЕРТЫ ХАРАКТЕРА КИКИ И МИККИ

## Кики

Что раздражало?

Сквозняк, море,  
беспорядок, дети.

Что доставляло  
удовольствие?

Кататься по вереску,  
разрывать норки.

## Микки

Что его удивляет?

Море, соленая вода,  
люди ходят голые, у  
детей нет хвостов.

Что доставляло  
удовольствие?

Бегать, играть, знать что  
тебя любят.

# Как вы относитесь к рассуждениям Микки по поводу восприятия мира:

1. Это глупость.
2. Это логично.
3. Это свежий взгляд на мир.

# РАБОТА В ГРУППАХ. ЗАЩИТА МИНИ-ПРОЕКТОВ.

**Первая группа:** если бы я был волшебником, чтобы я сделал для всех брошенных собак.

**Вторая группа:** что думают о нас, и что испытывают те собаки, которых бросили.

**Третья группа:** совет людям, которые хотят завести домашних питомцев.



# ИТОГ:

- 1) ПОНРАВИЛСЯ ЛИ ВАМ ФОКС МИККИ?
- 2) ЧТО БОЛЬШЕ ВСЕГО БОИТСЯ ОН, И ЧЕМУ ВАС НАУЧИЛ?

# Домашнее задание

Дочитать до конца дневничок и поработать над следующими вопросами:

1 группа-какие новые черты характера проявляет Микки в трудной ситуации?

2 группа-найти материалы о том, в каких странах поставлены памятники собакам и за что?

3 группа-подготовить выставку книг о собаках, с помощью работников библиотеки?