

ПРОЕКТ ГУМАНИТАРНЫЙ ЛЕКТОРИЙ



СЕДЬМОЙ СЕЗОН

ПРОЕКТ ГУМАНИТАРНЫЙ ЛЕКТОРИЙ



ПРЕДСТАВЛЯЕТ

Зайцев Д.В., преподаватель
кафедры всеобщей истории
РАНХиГС, магистрант
Университета Дмитрия
Пожарского

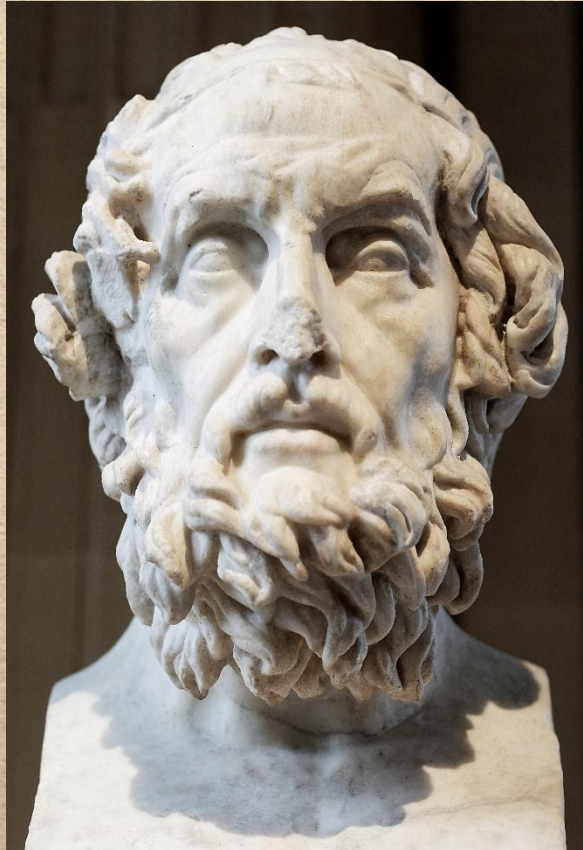
Лекция из серии



**ТО, ЧТО ВЫ ХОТЕЛИ ЗНАТЬ...
НО НЕ ЗНАЛИ У КОГО СПРОСИТЬ**



«Гнев, богиня, воспой»: как
создавались и как изучались
поэмы Гомера



Поэмы «Гомера»

Илиада

Сюжет из мифологической традиции об осаде Трои;

В центре повествования заявляется «гнев Ахилла»;

Композиция поэмы достаточно линейна.

Одиссея

Сюжет из мифологической традиции о возвращении ахейских героев из-под Трои;

В центре повествования судьба героя Троянской войны – Одиссея;

Структура поэмы более сложна – часть сюжета рассказывается самим Одиссеем.

«Гомеровский вопрос» – вопрос о том как и кем создавались поэмы и можно ли использовать их в качестве исторического источника.

- Были ли «Илиада» и «Одиссея» творением одного поэта?
- Когда были созданы поэмы и какую историческую реальность они отражают?
- Когда произошла запись гомеровских поэм?
- Были ли внесены интерполяции в первоначальный текст поэм?



Зачем изучать поэмы Гомера?

Для историков

От древнейших периодов в истории полисной Греции до нас не дошла иная письменная традиция, кроме эпической поэзии;

Следовательно, принципиально важно понять, можно ли использовать «Илиаду» и «Одиссею» как исторический источник.

Для филологов

Гомеровские поэмы – один из важнейших образцов эпической поэзии;

Они дают возможность «обкатать» методы анализа других литературных произведений;

Попытки решения «гомеровского вопроса» привели ко многим открытиям в смежных

Греческий гекзаметр – размер эпической поэзии.

- Стихотворный размер из шести стоп. Каждая стопа – дактиль (долгий слог и два кратких) или спондей (два долгих слога подряд);
- Греческое ударение – музыкальное, а не ритмическое, поэтому ритм стихотворения определяется долготой звуков.

Μῆνιν ἄειδε θεὰ Πηληϊάδεω Ἀχιλῆος
οὐλομένην, ἣ μυρὶ Ἀχαιοῖς ἄλγε' ἔθηκε,
πολλὰς δ' ἰφθίμους ψυχὰς Ἄϊδι προΐαψεν
ἡρώων, αὐτοὺς δὲ ἐλώρια τεῦχε κύνεσσιν
οἴωνοῖσί τε πᾶσι, Διὸς δ' ἐτελείετο βουλή,

Фридрих Август Вольф «Prolegomena ad Homerum» (1795 г.)

Великий немецкий филолог
классик;

Не был первым, кто усомнился в
авторстве Гомера (аббат д'
Оббиньяк, Джанбаттисто Вико);

Обратил внимание на
противоречия в тексте поэм;

Родоначальник «аналитического»
направления.



«Аналитики»

Отрицают единый характер гомеровских поэм:

- 1) Наличие неуместных эпитетов и многочисленных мелких противоречий в тексте поэм (умершие герои оживают, «звездное небо» днем);
- 2) Нарушение единства эпизода (посольство к Ахиллу)
- 3) Нарушения единства сюжета («Телемахия» в «Одиссее», подвиги Диомеда и других греческих героев в «Илиаде»);
- 4) Нелогичные на десятом году войны сцены (смотри войска ахеев со стены).



Направления в аналитической теории

Теория первоначального ядра

В основе «Илиады» и «Одиссеи» лежат небольшие поэмы, которые затем расширились за счет вставок других мифологических.

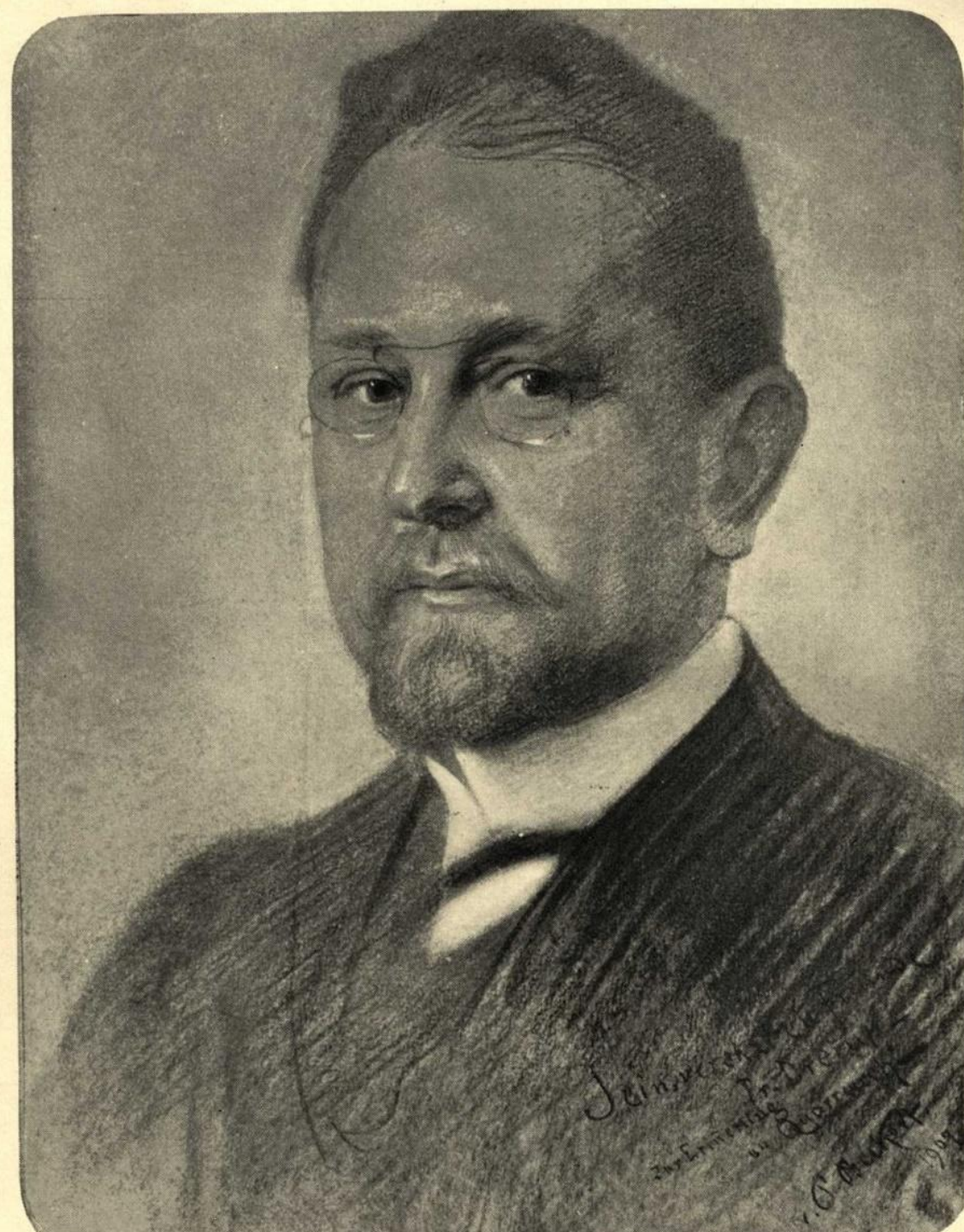
Теория «малых песен»

Илиада и Одиссея – это механическое собрание отдельных эпических песен, объединенных под одним авторством.

Унитаристы

Отстаивают идею единства «Илиады» и «Одиссеи»;

Основная аргументация состоит в апелляции к художественному и эстетическому совершенству поэм, единству сюжета и замысла.



Неоаналитики

Помещают проблематику гомеровских поэм в контекст всего эпического цикла (параллели с «Эфиопидой», «Киприями» и другими поэмами цикла);

Параллели воспринимаются как цитаты, а не интерполяции – вводится общий эпический контекст;

Противоречия в поэмах объясняются этим самым контекстом;

«Илиада» и «Одиссея» – творение разных авторов, но стилистически каждая из поэм едина (за исключением очевидных вставок, например «Долонии»).



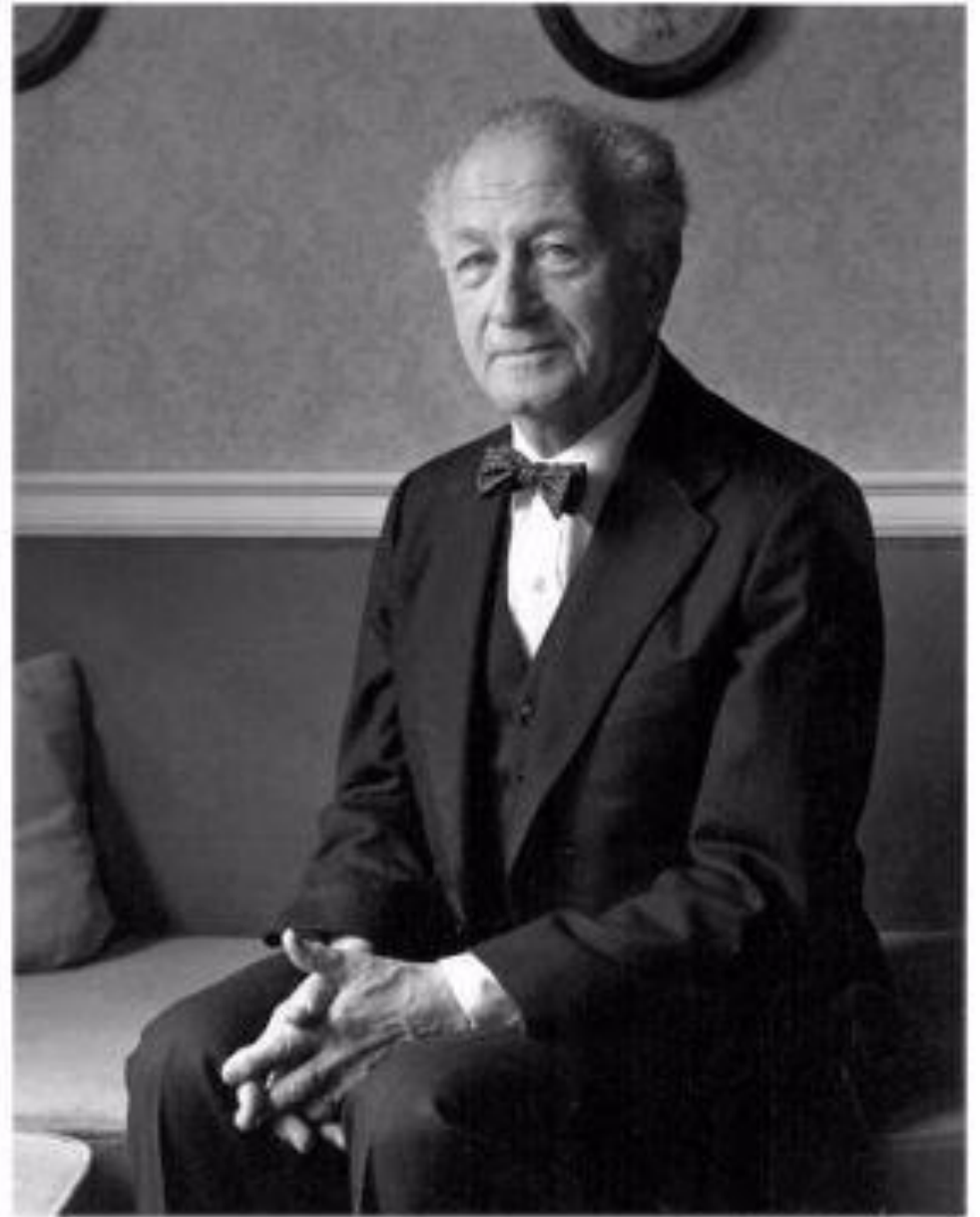
Устная теория

«Илиада» и «Одиссея» – продукт устного творчества, поэтому вопрос об авторстве не должен возникать;

Устная поэзия состоит из «формул» и «тем»;

Сочинение поэмы происходит в процессе ее исполнения;

Фиксированный текст гомеровских поэм появляется в момент записи.



© Kelly White

А есть ли противоречия?

- Устная теория уточняет понимание формулы и темы, неоаналитики признают наличие «повторяющихся мотивов»;
- Устная теория уточняет взаимодействие формулы и темы (не только тема определяет формулы, но и формула может стать источником темы);
- Устная теория и неоаналитики рассматривают поэмы в контексте эпической поэзии.

Так есть ли решение у Гомеровского вопроса?

- Гомеровские поэмы создавались устно и прошли стадию устного бытования;
- Запись гомеровских поэм стала временем их создания (возможно несколько);
- Гомеровские поэмы существуют в общегреческом эпическом контексте.
- Были ли Илиада и Одиссея творением одного поэта?
- Когда точно были записаны поэмы (даты от VIII до III вв. до н.э.)?
- Насколько велико количество интерполяций в тексте?
- Можно ли изучать историческую реальность на основе данных поэм?