

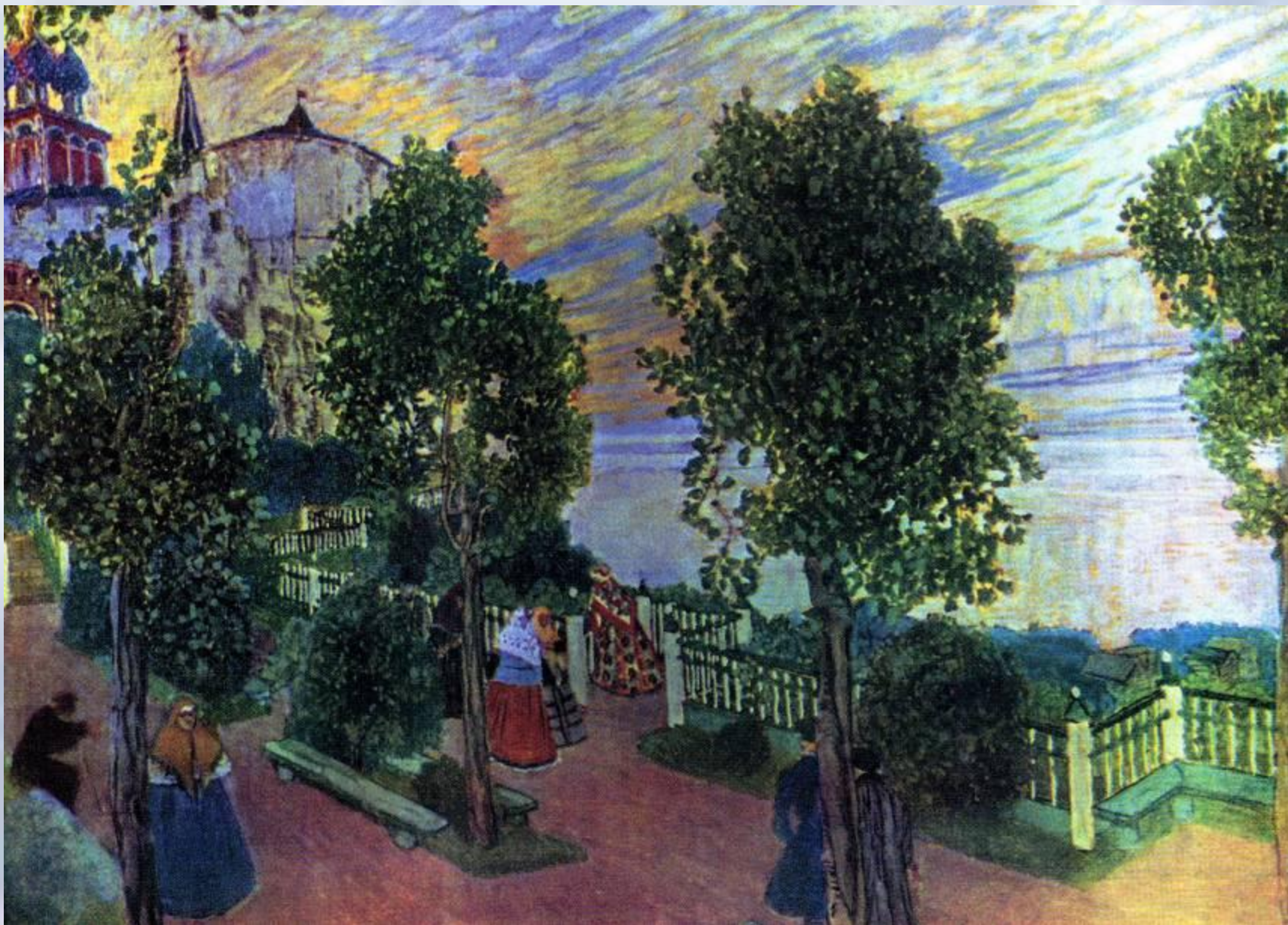
Город Калинин и его обитатели

И.Левитан. Вечер. Золотой плёс.

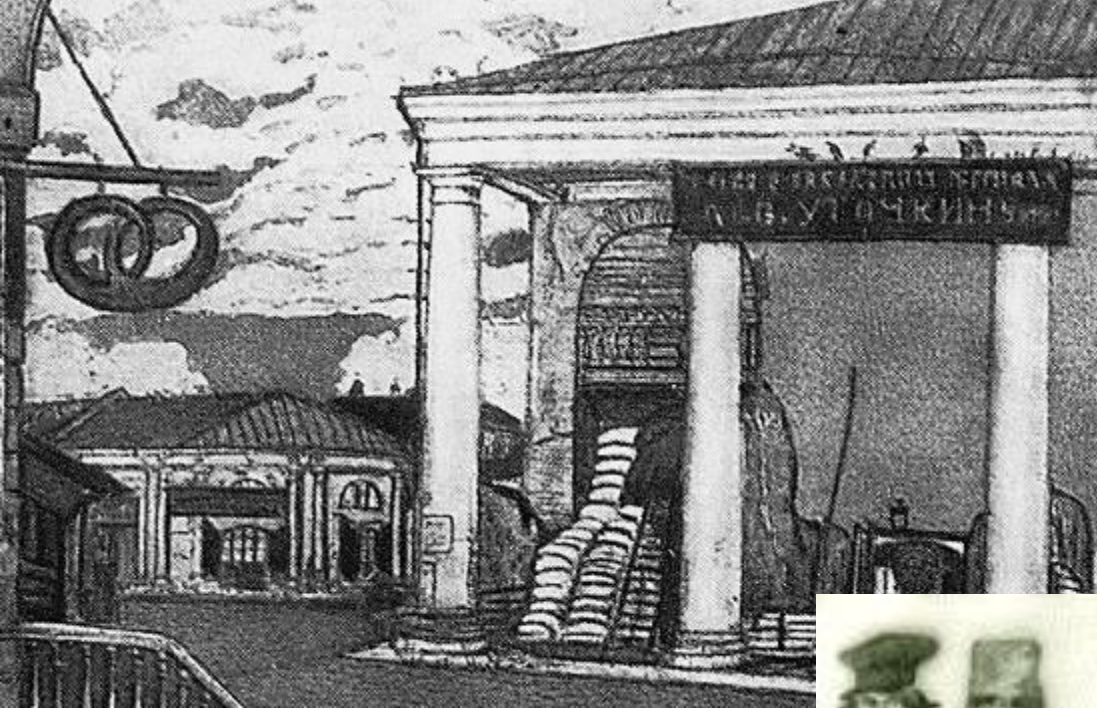


«Чудеса!.. Вид необыкновенный! Красота! Душа радуется.»

(«Гроза», действие I, явл. 1)



А.Я.Головин. Эскиз к драме А.Н.Островского «Гроза».
Александринский театр. 1916



**«Жестокие нравы,
сударь, в нашем
городе,
жестокие!»
(Кулигин)**





**«Бла-алепие,
милая, бла-алепие!
Красота дивная!»
(Феклуша)**



Выводы

1. Пейзажный фон «Грозы» дает определенный эмоциональный настрой, позволяющий по контрасту острее почувствовать душную атмосферу жизни калиновцев.
2. Калиновцы не только «отгородили, изолировали» себя от других городов, стран, земель, они сделали свои души, свое сознание невосприимчивым к воздействию мира природы, мира, полного жизни, гармонии, высшего смысла

*Город Калинов,
купеческий, ограниченный.*

Властвуют, боятся, существуют.

«Жестокые нравы... в ... городе, жестокие!»

Капкан.

СМЫСЛ НАЗВАНИЯ

ПЬЕСЫ



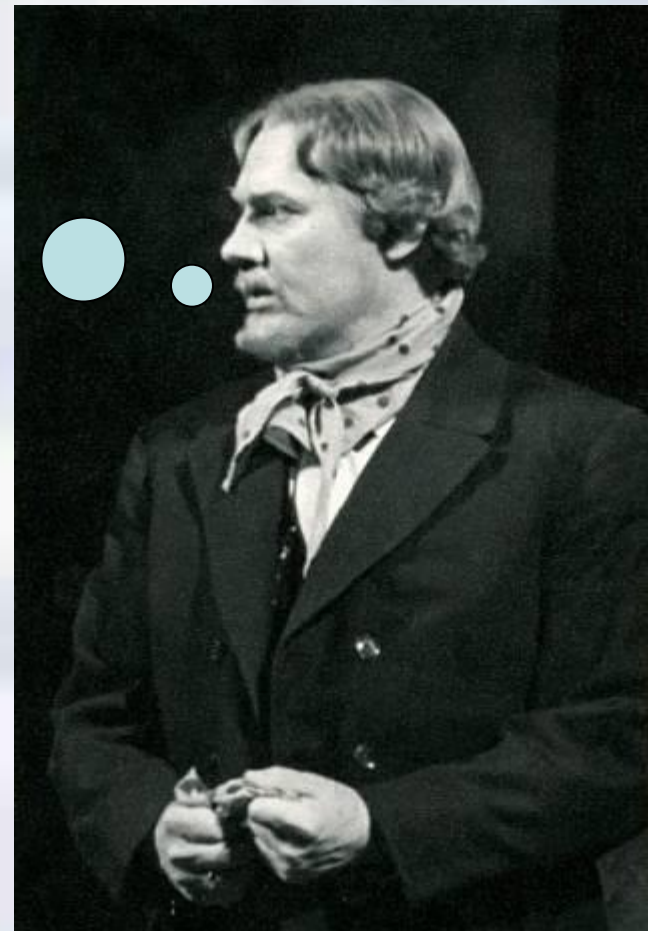
Гроза

- 1) угроза, острастка
- 2) опасность, беда, бедствие
- 3) строгость, страх
- 🔊 4) кара, наказание
- 5) гром и молния, туча с громом и дождём

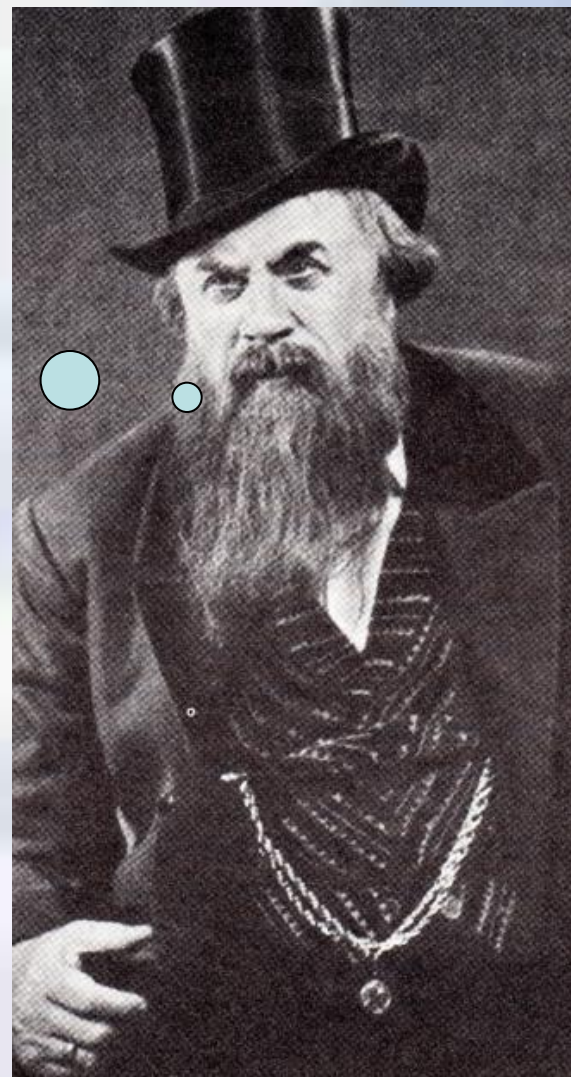
(В.И.Даль. Толковый словарь русского языка.)

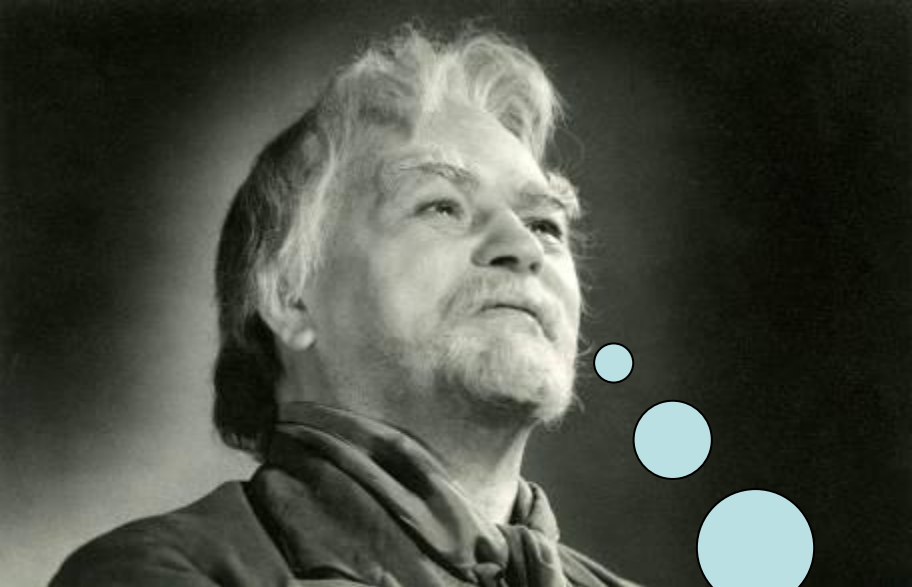
Отношение героев к грозе

*«...Недели две
никакой грозы
надо мной не
будет»*



*«Гроза-то нам
в наказание
посылается»*



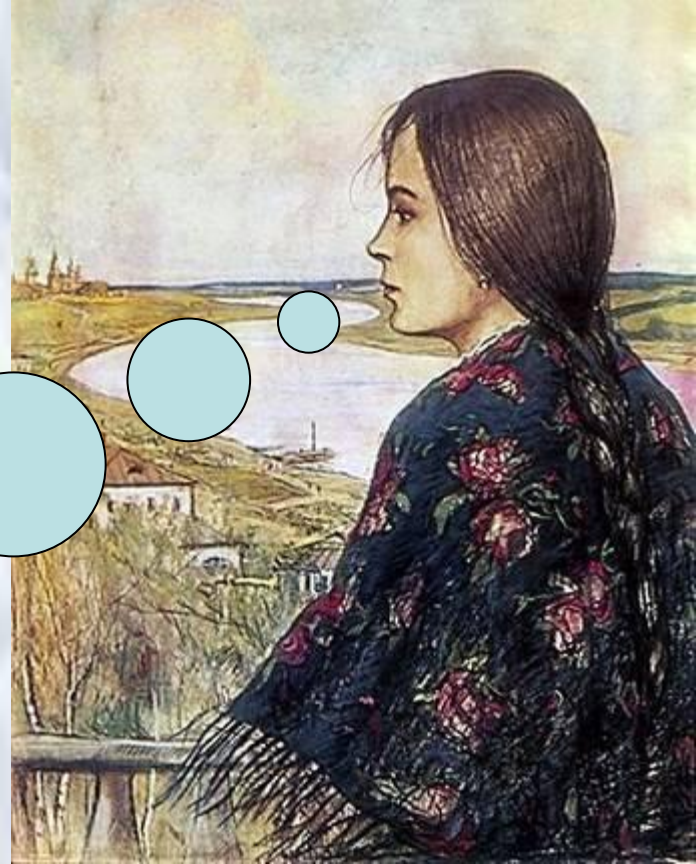


*«Ну чего вы боитесь,
скажите на милость?..
каждый цветок радуется, а
мы прячемся, боимся, точно
напасти какой!.. У вас все
гроза!..»*

«Уж ты помяни мое слово, что эта гроза даром не пройдет. Либо уж убьет кого-нибудь, либо дом сгорит; вот увидишь..»



«Всякий должен бояться. Не то страшно, что убьёт тебя, а то, что смерть тебя вдруг застанет, как ты есть, со всеми помыслами лукавыми»

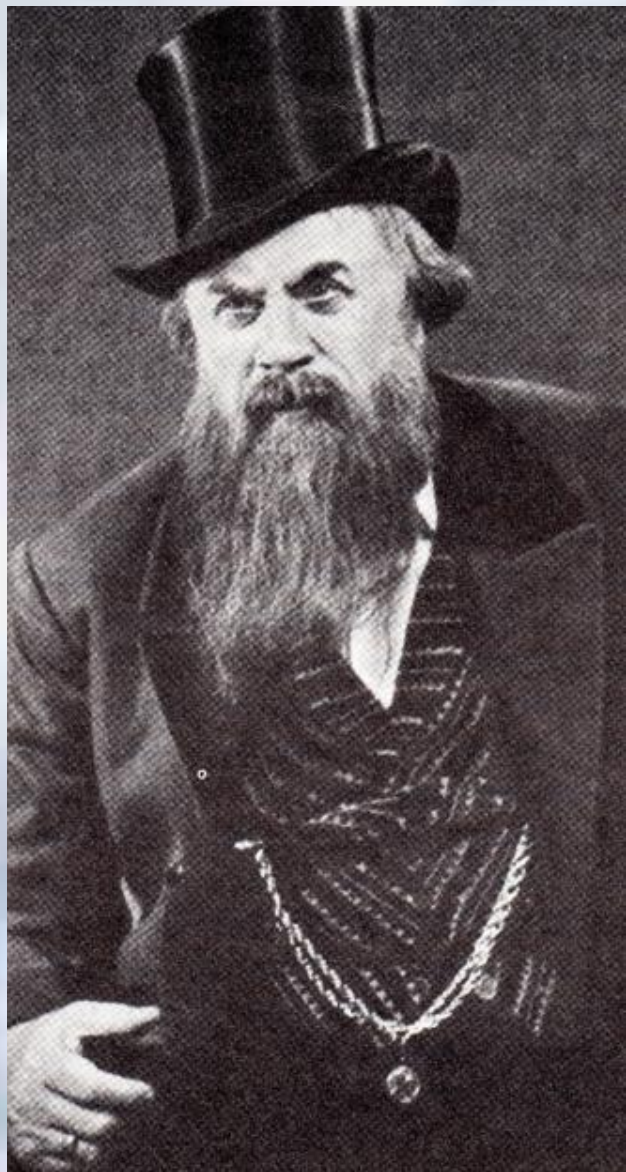


Выводы

1. Гроза в драме не только природное явление, но и средство характеристики героев.
2. Гроза в пьесе Островского символизирует как невежество и злобу, небесную кару и возмездие, так и очищение, прозрение, начало новой жизни

СИСТЕМА ПЕРСОНАЖЕЙ

ПЬЕСЫ "Гроза"



Дикой – арт. М.И.Жаров.
Кабанова – арт. В.Н.Пашенная.
Малый театр. 1962



Действие I, явление 5

- Как в диалоге оправдывается характеристика, которую даёт Кабанихе Кулигин?
- На каких основах должна, по мнению Кабанихи, строиться семейная жизнь?
- Как раскрываются в этом диалоге характеры Тихона, Варвары и Катерины?

Дикой

**Хозяева
«тёмного
царства»**

Кабаниха

О них

О себе

Вывод

Действие I, явление 7





Домашнее задание

1. Письменно составить схему композиции пьесы: определить экспозицию, завязку, развитие действия, кульминацию и развязку. Подумать над тем фактом, что некоторые литературоведы считают, что в «Грозе» 2 завязки, 2 кульминации и 2 развязки.
2. Из статьи Н.А.Добролюбова «Луч света в тёмном царстве» выписать его суждения о «тёмном царстве» и о Катерине .