

Русская народная сказка. Гуси - лебеди

*Школа России
Литературное чтение
2 класс*



**В путешествие пойдём?
В страну знаний попадём?
Слушай! Думай! Наблюдай!
Сказку эту изучай!**

Постановка целей урока



**С какими видами сказок мы уже познакомились?
Сегодня мы познакомимся ещё с одним видом сказки.**

Padoma no meu



Гуси-лебеди

Посмотреть мультфильм можно по прямой ссылке:

<http://mults.info/mults/?id=710->



Словарь



Причитывала – плакала
ГОЛОСОМ, ВЫЛА.

Ржаной – сделанный из муки,
которая приготовлена из
злакового растения – ржи.

Пшеничный - сделанный из
муки, которая приготовлена из
злакового растения – пшеницы.

Батюшка – отец, папа.

Девушка – девушка.

**Понравилась ли Вам сказка?
К какому виду сказок мы её отнесём?
Что в ней волшебного?**



Основные признаки сказки

1. **Зачин, кульминация, концовка.**
2. **Волшебные слова и выражения.**
3. **Волшебство, чудеса.**
4. **Троекратный повтор.**
5. **Борьба добра и зла.**
6. **Добро побеждает зло.**

Что вы заметили необычного, волшебного в этой сказке, то, чего не возможно встретить в жизни?

Какие волшебные предметы вы знаете?

Как начинается сказка? Как это называется?

Посчитайте, со сколькими героями встретила девочка по дороге к Бабе Яге?

С чего начались приключения девочки?

Что стало причиной потери брата?

Какой момент в сказке был самым напряженным, прочитайте его?

Почему девочка добиралась до избушки сама, ей никто не помогал?

Почему обратно ей помогали?

Назови отрицательных героев сказки.

Чем закончилась сказка, прочитайте?

Как еще можно закончить сказку?



Зачин

Кульминация

Концовка

Составление плана

1. Гуси лебеди унесли братца.
2. Девочка догоняет братца.
3. Возвращение домой.



Закрепление изученного



1

2

3

4

5

Восстановите
последовательность
событий сказки с
помощью
иллюстраций,



**«Сказка – ложь, да в ней намек,
добрым молодцам урок».**

Чему учит нас сказка?

Кто из героев сказки тебе

понравился?

Почему?

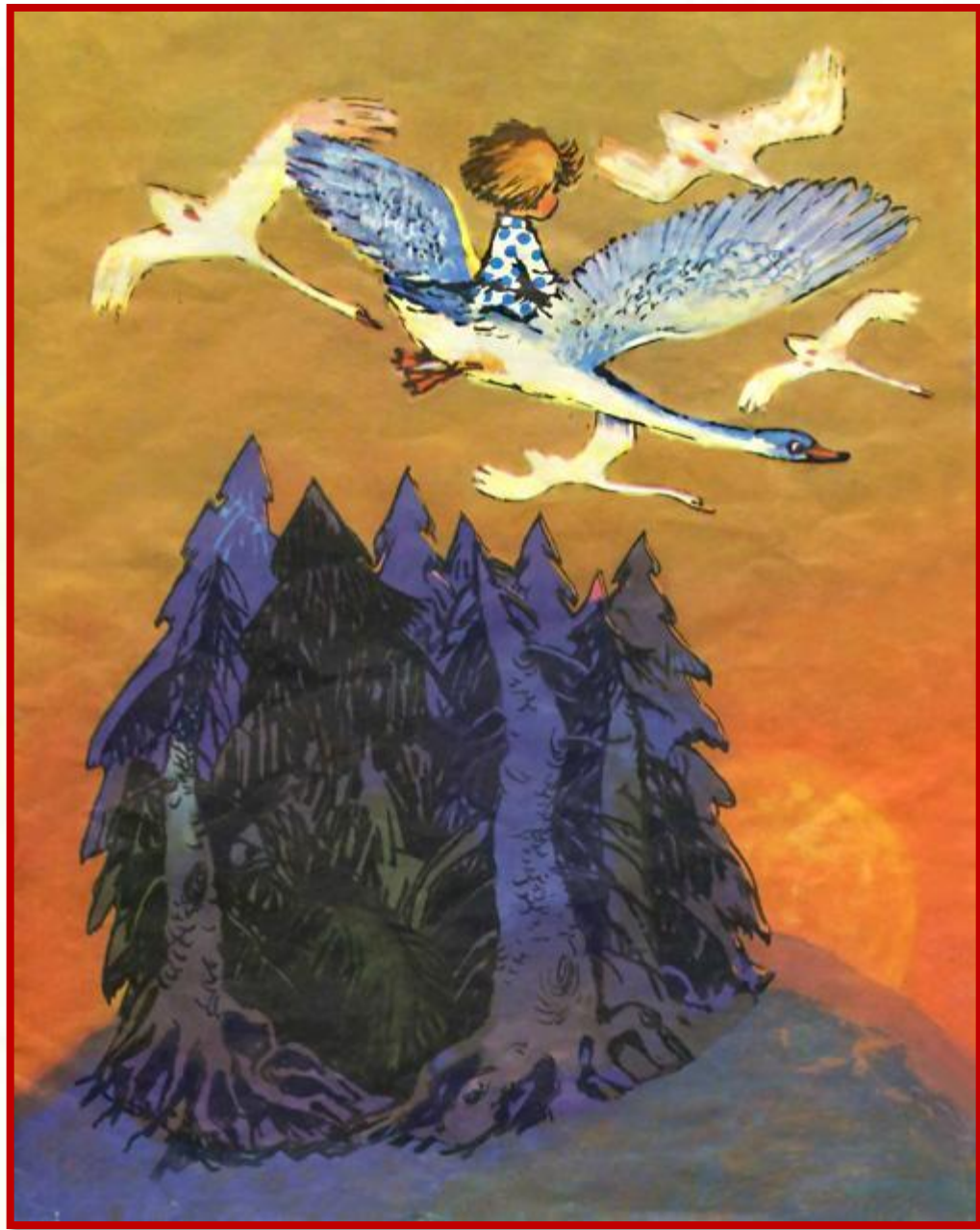


Подбери строчки из сказки к иллюстрациям.

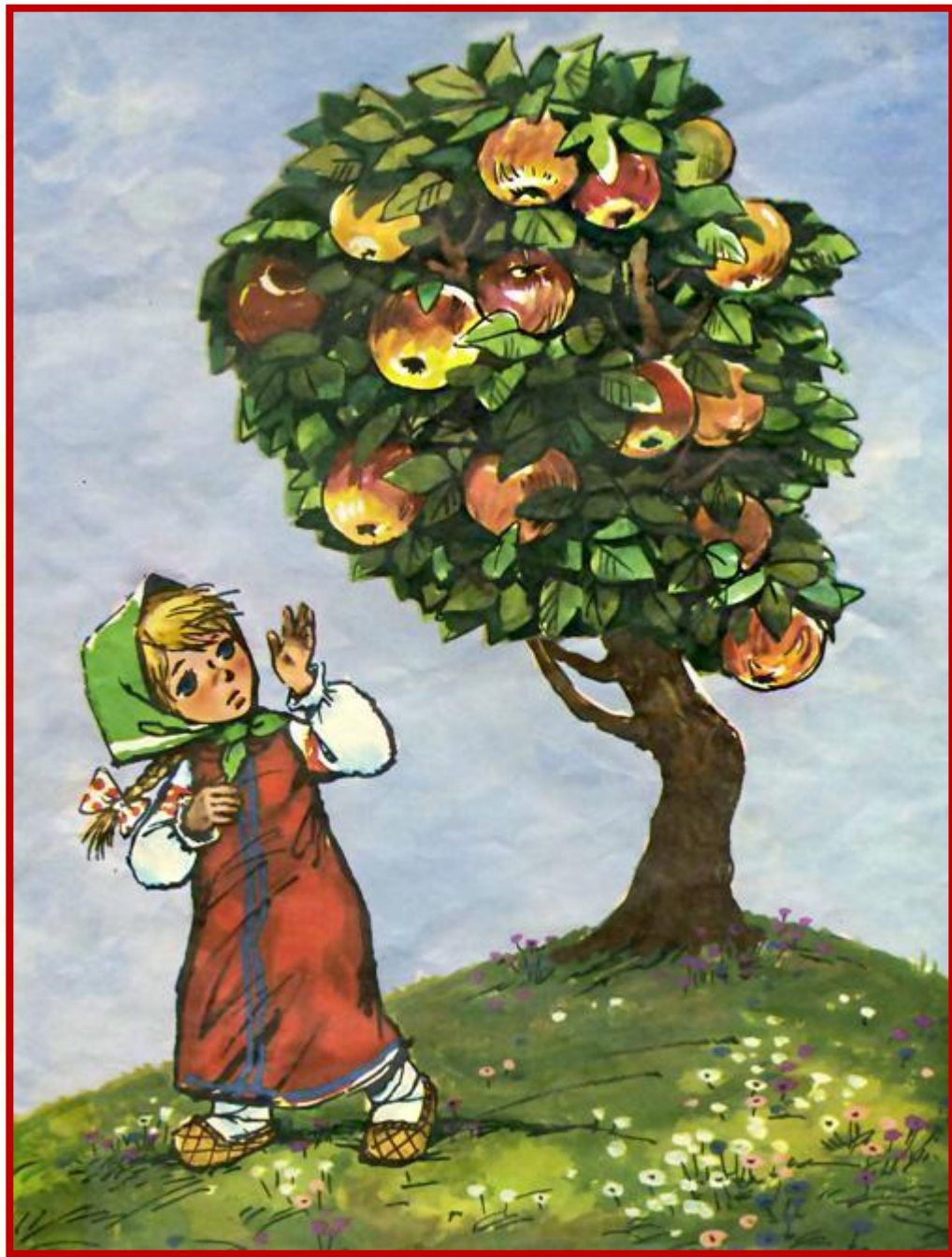






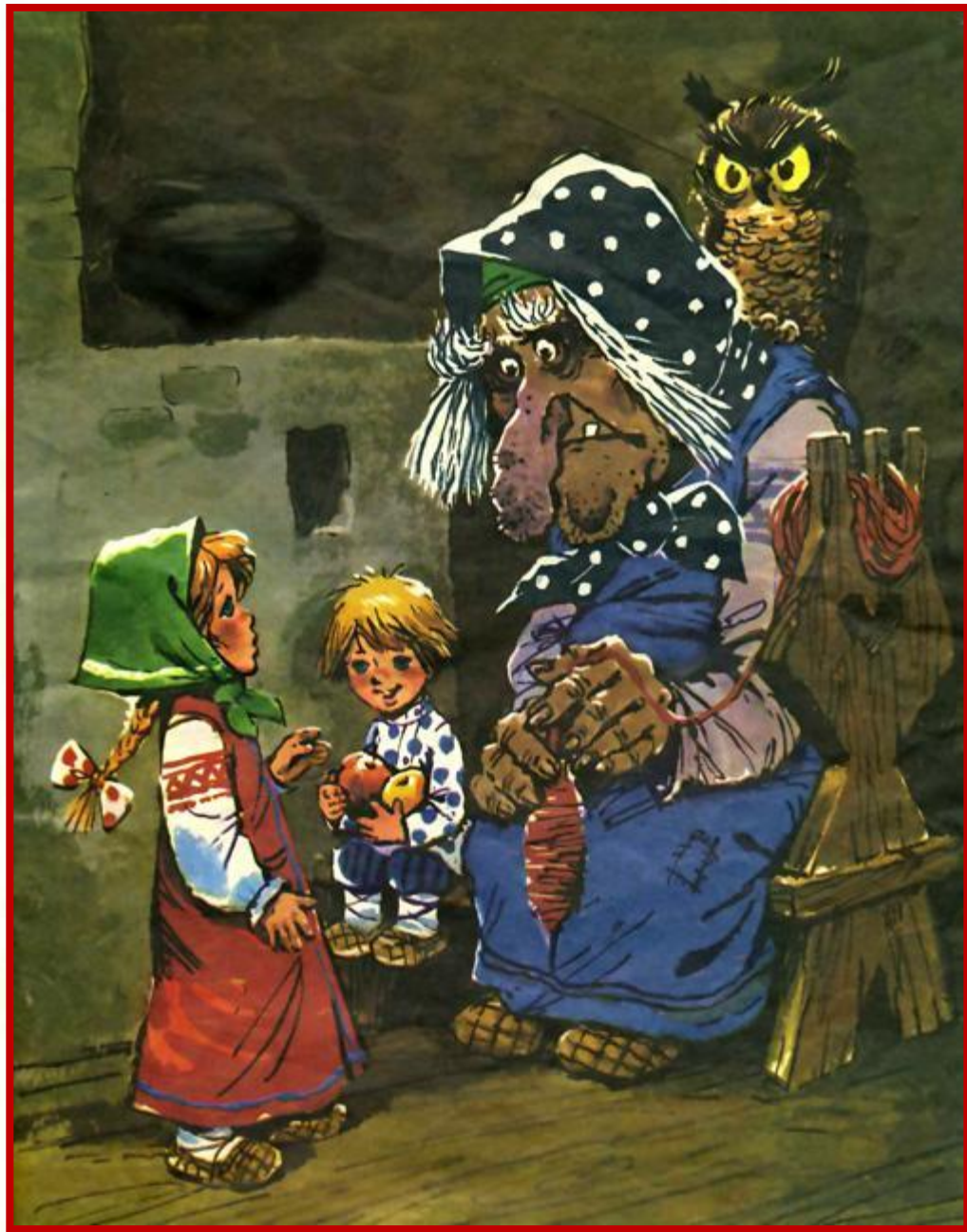


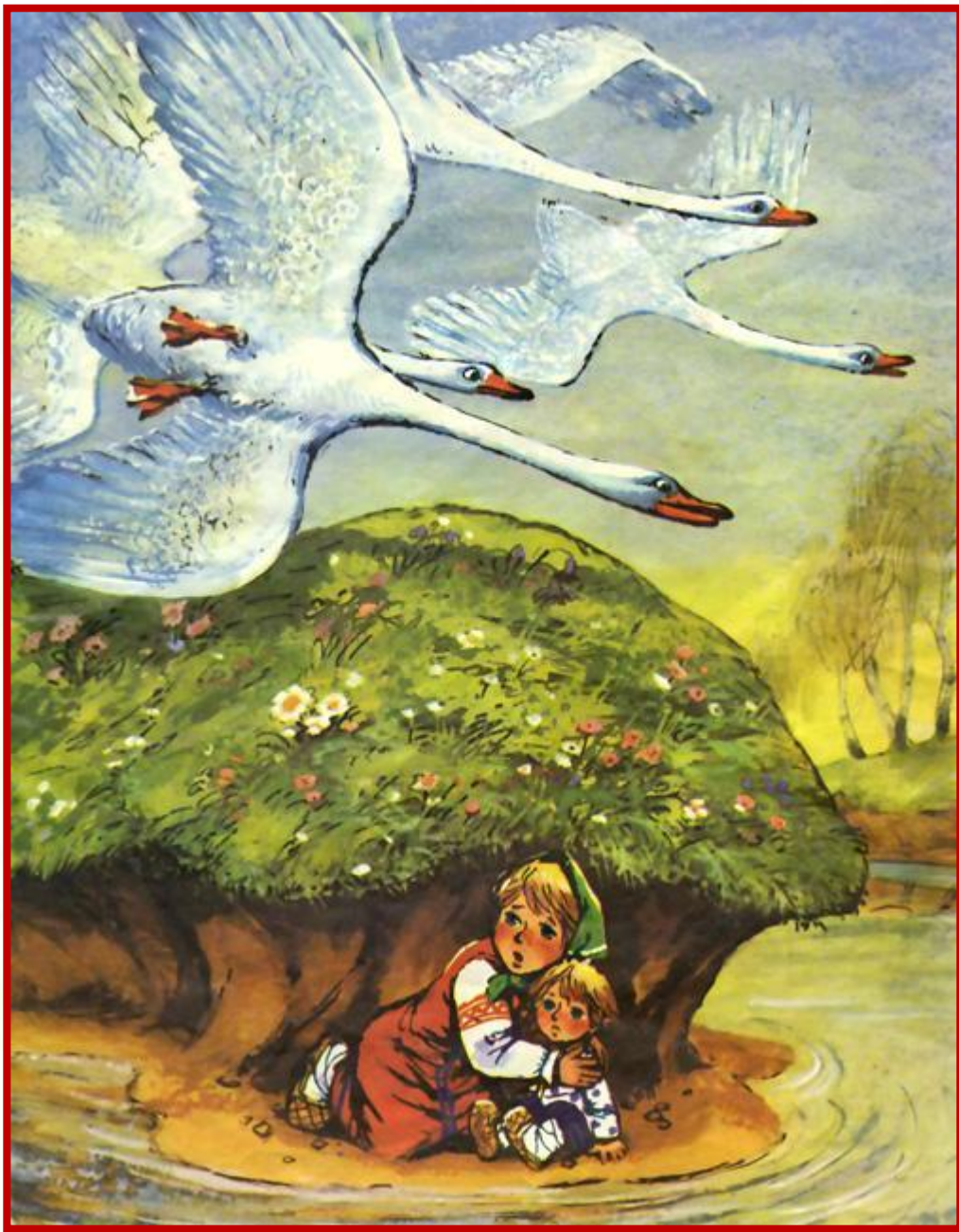
















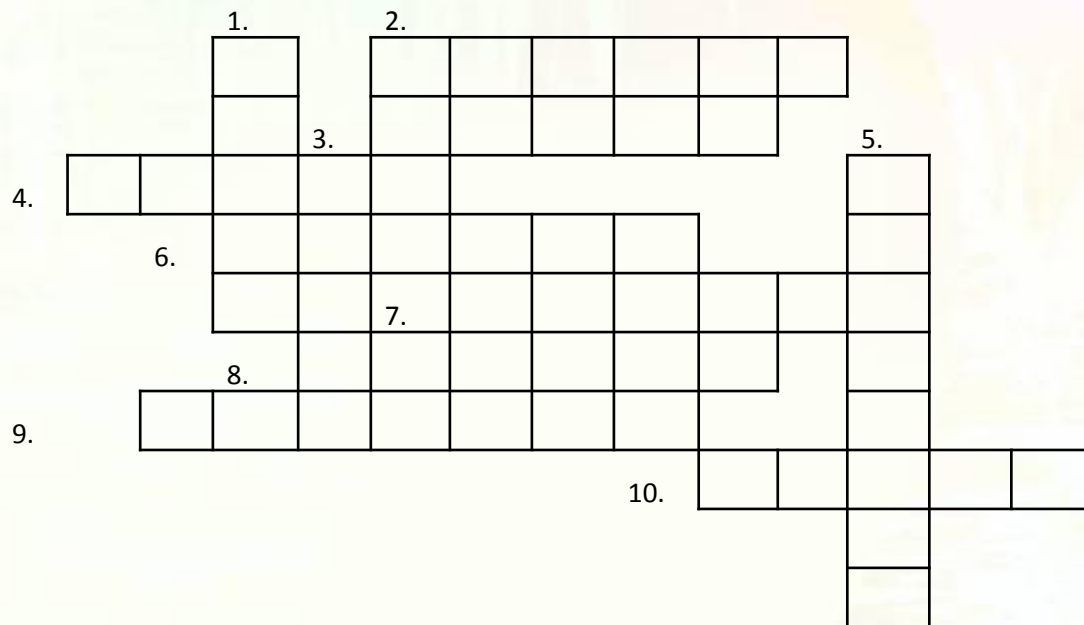


По горизонтали:

- 2. Жанр произведения «Гуси-лебеди».
- 3. Персонаж, который сначала встретился девочке.
- 4. Персонаж, который помог девочке в избушке Бабы-Яги.
- 6. То, что предложила поесть речка.
- 7. Место, где оказался украденный братец.
- 8. Персонаж, который встретился девочке после печки.
- 9. То, что предложила поесть печка.
- 10. Персонаж, который встретился девочке после яблони.

По вертикали:

- 1. То, что дала девочка мышке.
 - 5. То, что родители обещали купить девочке.
- Какое же слово говорила девочка всем на обратном пути?



Почему произошло несчастье, кто виноват?

Когда и почему девочка меняется к лучшему?

Назовите основные признаки волшебной сказки.



Рефлексия

На сегодняшнем уроке я узнал...

На этом уроке я похвалил бы себя за...

После урока мне захотелось...

Сегодня я сумел...



КОНЕЦ



<http://www.shkola-abv.ru>

