

учитель истории МОУ СОШ №77 г.

Архангельска

Богачева Т. В.

# *Холмогоры* *времен М. В. Ломоносова*



## *Цели:*

- Показать ученикам, как выглядели Холмогоры во времена М.В. Ломоносова.
- Сформировать представление у учеников о жизни жителей Холмогор.

## *План:*

1. Описание Холмогор в конце XVII – XVIII вв.
2. Повседневная жизнь поморов.

# 1. Описание Холмогор в конце XVII – XVIII вв.

- Холмогоры расположены в 80 верстах от Архангельска
- В 1682 г. была учреждена Холмогорская епархия.
- 1680 – 1690 гг. братья Стафуровы построили каменный ансамбль: шатровая колокольня, кафедральный Спасо-Преображенский собор и архиерейские палаты.
- В 1687 г. основан Успенский женский монастырь. В этом монастыре находилась одна из известных иконописных школ.
- В 1708 г. Холмогоры переименованы в посад.
- В 1762 г. архиерейская кафедра была перенесена в Архангельск, и Холмогоры стали приходить в упадок.

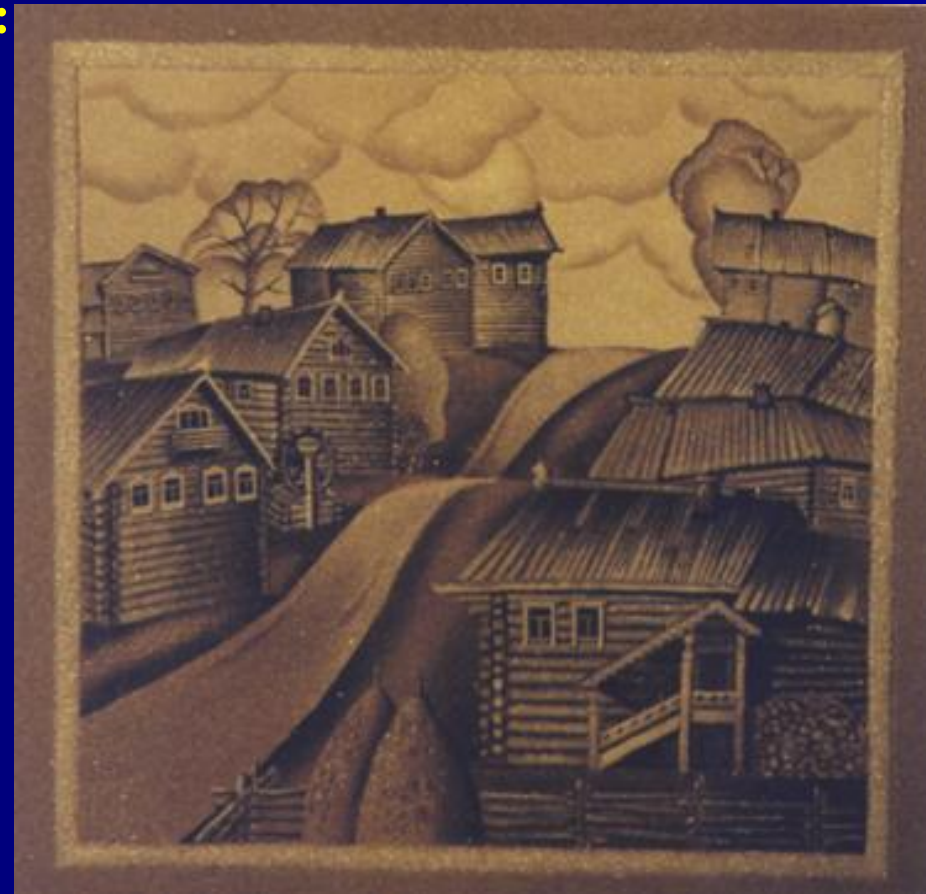


## *2. Повседневная жизнь поморов.*

### *2.1 постройки поморов.*

**Селения поморов состояли из:**

- **Изб.**
- **Амбаров.**
- **Бань.**
- **Риг.**
- **Мельниц.**



## *2. Повседневная жизнь поморов.*

### *2.1 постройки поморов.*

#### *Северная изба:*

- высокая и двухэтажная, с небольшими окнами (5-6), расположенных к солнцу;
- под одной крышей были: жилые помещения, сени, сарай, кладовые;
- украшения: помочи, причелины, наличники, балконы, крыльца и коньки.





## 2. Повседневная жизнь поморов. 2.2 промыслы.

### Основные занятия жителей:

1. Морской промысел
2. Добыча речного жемчуга
3. Резьба по кости



## *2. Повседневная жизнь поморов.*

### *2.3 особенности жизни.*

- 1. Праздники: православные, аграрные, семейные. Все они сопровождались разнообразными обрядами, традициями, поверьями.**
- 2. Музыкальная культура - архаичная манера пения: в один голос (вне зависимости от количества поющих) и без музыкального сопровождения.**
- 3. Складывание особого национального поморского характера. Громкая речь среди поморов - явление редкое, признак крайнего раздражения.**
- 4. Поморы порядочны, поэтому они никогда не запирали двери.**





## *Подведем итоги:*

Таким образом, жизнь в поморской глубинке оказала влияние на становление характера и личности М.В.Ломоносова. Благодаря своему твердому и упертому характеру М.В. Ломоносову, удалось стать светилом мировой науки!