

Хасан Туфан :

"Илгэ сәлам"



A photograph of a snowy winter landscape. The scene is dominated by bare, snow-laden trees and a path covered in snow. The sky is overcast and grey. The overall atmosphere is cold and quiet.

**Өй эшен тикшерү:**  
**Н.Такташ "Кыш жыры"**



**1.н.Такташ кем ул ?**

**а -композитор**

**б- шагыйрь**

**в-драматург**



**2 Һ.Такташ  
ничәнче елда  
туган**

**А- 1910**

**Б-1960**

**В-2000**

3“Кыш жыры “ әсәрендә кыш жырын нәрсә жырлай?

*А-кош*

*Б-жыл*

*В-кояш*



A winter landscape featuring a wooden cabin with a snow-covered roof, a haystack, and snow-covered hills in the background. The scene is framed by evergreen trees in the foreground.

**4. "Кыш музыкасына биергә туры килер" -  
бу жөмләне ничек аңлайсың?**

A large, leafless tree is heavily laden with snow, its branches spreading out against a clear, bright blue sky. The snow is thick and white, covering every part of the tree's structure. The background is a solid, vibrant blue, suggesting a clear day. The overall scene is serene and wintry.

**5. Кояшны шагыйрь кем дип атый?  
А-чөчәкләрнең оста бакчачысы  
Б-чөчәкләр патшасы**



A photograph of a winter landscape. The foreground is a snow-covered slope with long, soft shadows cast by the trees. The middle ground is filled with several tall, dark evergreen trees, their branches heavily laden with snow. The background shows a clear, bright blue sky with a few wispy clouds. The overall scene is peaceful and serene.

**\*6 .Метафора –нәрсә ул?**

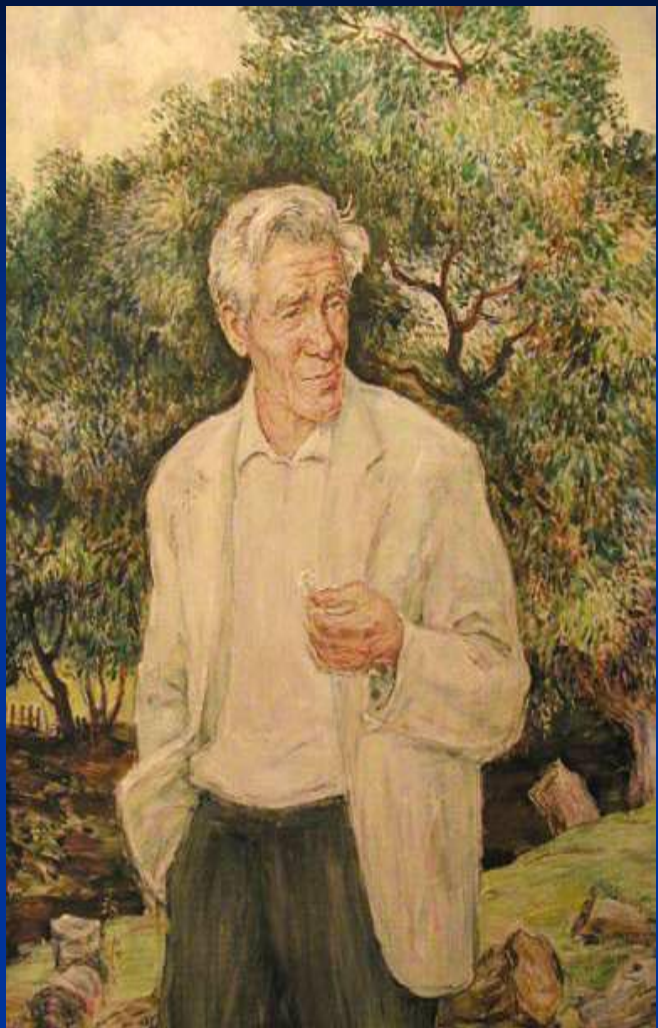


**Молодцы!**

**Сез булдырдыгыз!**

Бирде дөнъя кирәкне ,

Еламаска өйрәтте



Х.Туфан 1900 елда Аксубай  
районы

Кармәт дигән авылда,  
крестьян гаиләсендә туа,  
укый ,белем ала.

1918-1925 елларда Урал,  
Казак якларына китә.

Анда балаларга белем бирә

***Кайда гына яшәсәм дә түгәрәк җир  
шарында  
Күңелкәем, -Күбәләгем туган үскән ягымда***

***Һаваларда очкан  
кошлар  
ЖИРГӘ АВАЗ САЛГАНДА  
УЛ АВАЗНЫ ЮРА ИЛЕМ  
Без тапшырган сәламгә***

Өй эше.

Сиңа кайсы шигыре бигрэк тә ошады .  
Шул шигырьне яттан өйрәнep килерсең

.