

# Урок литературного чтения

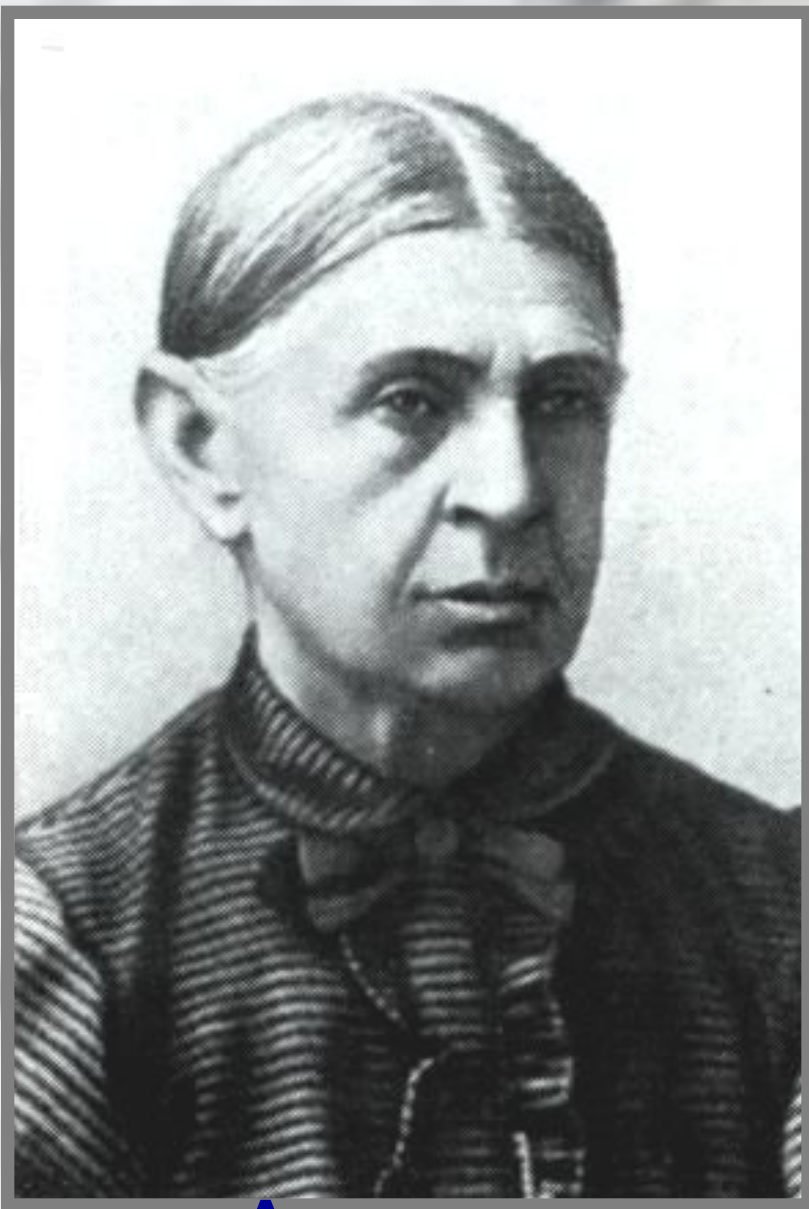
Родионова Л.М.  
Учитель начальных классов  
МОУ СОШ с.Стегаловка  
Долгоруковского района  
Липецкой области

2011





**Воронеж, Большая Дворянская –  
на этой улице родился И.А. Бунин**



**Людмила  
Алексеевна  
Бунина, мать поэта**



**Алексей Николаевич  
Бунин, отец поэта**



**Елецкая гимназия**



**Елец,  
торговая улица**



**Орёл,  
Ильинская площадь**



ИВАНЪ БУНИНЪ...  
СЛЕСОПЪДЪ...  
СТИХОТВОРЕНІА

И. А. Бунинъ.  
СТИХОТВОРЕНІА  
1887-1891 гг.

ПОСВЯЩЕНО  
дорогому брату и глубокоуважаемому другу  
И. А. БУНИНУ.  
ОРЕАЪ.  
Томъ 1-й „Орлеанъ. Бюсси.“, И. А. Селивановъ  
1891.

Полесье  
И. Бунинъ

ЛОНГФЕЛЛО.  
ПѢСНЬ О ГАЙАВАТѢ.  
Съ англійскаго.  
Переводъ И. А. Бунина.  
Въ стихахъ  
Роскошно-иллюстрированное изданіе.  
Иллюстраціи американскаго художника  
на 22 рисунка на отдельныхъ табличкахъ,  
376 рисунковъ въ текстѣ.  
Цѣна 2 рубля.  
С. ПЕТЕРБУРГЪ.  
1891.

# Книги И.А. Бунина





**Вручение И.А. Бунину  
Нобелевской премии.**

**Стокгольм, декабрь 1933 года.**



**Русское кладбище под Парижем  
Сент-Женевьев де Буа.  
Могила Ивана Алексеевича Бунина.**



**Домик-музей И.А. Бунина.  
г. Елец**



ЕЛЕЦКИЙ  
ГОСУДАРСТВЕННЫЙ УНИВЕРСИТЕТ  
ИМ. И.А. БУНИНА

**И.А. Бунин**

Отрывок из поэмы

"Листопад"

**«Так звать и любить  
природу, как умеет  
Бунин, мало кто умеет.**

**Благодаря этой любви,  
поэт смотрит зорко и  
далеко, и красочные и  
звуковые его впечатления  
богаты.»**

**А. Блок.**



Бунин -

мастер звуков и красок

*Лазурь* – **синева,  
светло-синий цвет.**

*Терем* – **дом в виде башни.**

*Лиловый* – **цвет сирени или фиалки.**

*Багряный* – **красный густого,  
тёмного оттенка.**

*Вдова* – **женщина,  
у которой умер муж.**

*Мотылёк* – **небольшая бабочка.**



**Языковые средства  
художественной  
выразительности**

```
graph TD; A[Языковые средства художественной выразительности] --> B[Сравнения]; A --> C[Эпитеты]; A --> D[Олицетворения];
```

*Сравнения*

*Эпитеты*

*Олицетворения*

***Сравнение –***

***изображение явления  
путём сопоставления  
его с другим.***

# *Олицетворение -*

*изображение*

*неодушевлённых*

*предметов в виде живых*

*существ, способных*

*говорить, чувствовать.*

***Эпитет –***

***художественное***

***определение предмета,***

***помогающее нарисовать***

***его существенные***

***признаки.***

**Языковые средства  
художественной  
выразительности**

```
graph TD; A[Языковые средства художественной выразительности] --> B[Сравнения]; A --> C[Эпитеты]; A --> D[Олицетворения];
```

*Сравнения*

*Эпитеты*

*Олицетворения*

*Подумай!*

**Почему поэт не «оживил» лес?**

**Почему изобразил его теремом?**









<http://www.museum.ru/imgB.asp?4695> – дом музей Бунина в Ельце

[http://chelny.ucoz.ru/\\_ph/4/2/946756194.jpg](http://chelny.ucoz.ru/_ph/4/2/946756194.jpg) - 1 слайд

<http://i045.radikal.ru/1107/10/4f7673531014.jpg> - 2 слайд

<http://os1.i.ua/1/101/146185.jpg> - 15 слайд

[http://sfw.org.ua/uploads/posts/201009/thumbs/1284292648\\_48331750\\_1654221\\_3d40b4f5.jpg](http://sfw.org.ua/uploads/posts/201009/thumbs/1284292648_48331750_1654221_3d40b4f5.jpg) - слайд 24

[http://valentina-panina.ru/usr/fckeditor/PicsDesktop\\_net\\_1.jpg](http://valentina-panina.ru/usr/fckeditor/PicsDesktop_net_1.jpg) - слайд 23

<http://www.classic-music.ru/mp3-tchaikovsky-piano.html>

<http://mp3.classic-music.ru/music/tchaikovsky/vremena10.mp3> - П.И.

Чайковский. Осенняя песня.

Фото из книги В.Н. Муромцевой-Буниной. Жизнь Бунина. -М., Советский писатель, 1989. – слайды 3-11

Фото из личного архива – слайды 12, 24