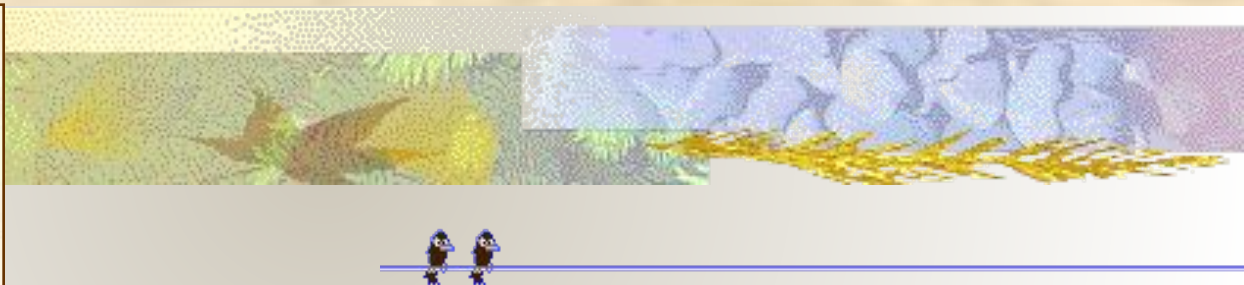
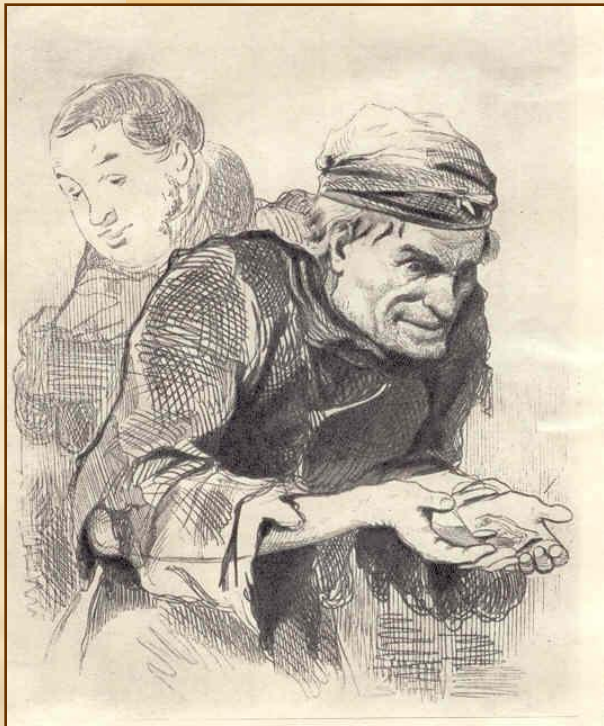


«Ионыч».



*Урок-исследование
По 6 главе поэмы Гоголя
«Мертвые души»*

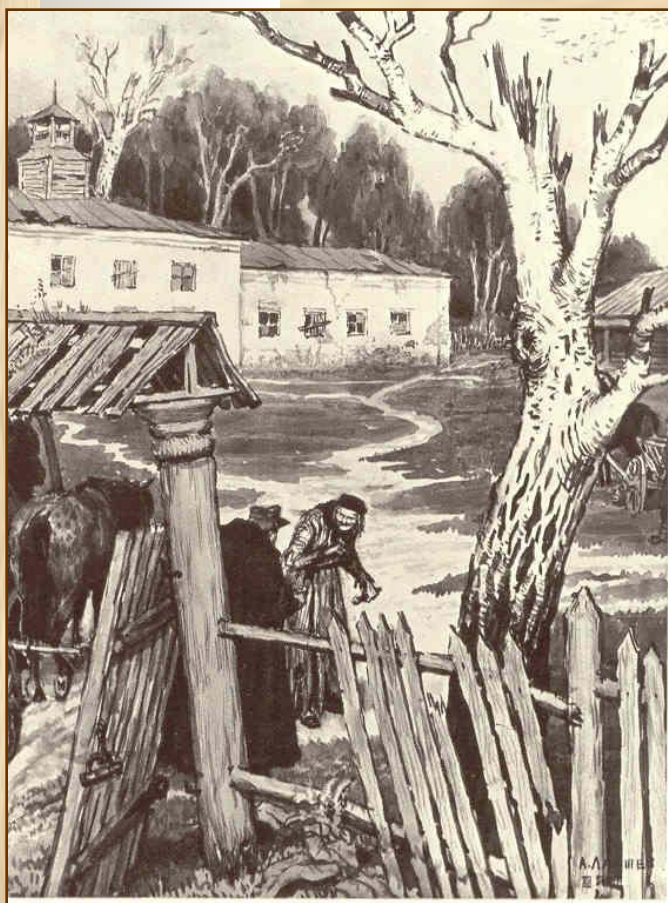
ПЛАН

- Порядок расположения глав, рассказывающих о помещиках.
- Деревня и дом Плюшкина.
- Помещение и угощение.
- Портрет Чичикова.
- Портрет Плюшкина.
- Чувства, которые вызывает Плюшкин.
- Композиция
Композиция
6Композиция 6 главы.
- Жанр произведения
гоголя.
- Современность образа
Плюшкина.
- Словарь.



*По какому принципу
Располагаются главы,
Рассказывающие о помещиках?*





*Как изображает Гоголь
деревню
Плюшкина и его дом?*
*Какие художественные детали
позволяют понять характер
Плюшкина?*



Что нового к характеристике Плюшкина добавляет описание помещения?

Какие картины висят у него на стенах? Что они говорят о хозяине?

Почему Чичиков отказался от Предложенного ему угощения?



Какая из иллюстраций точнее передает внешность Чичикова в момент разговора с Плюшкиным?



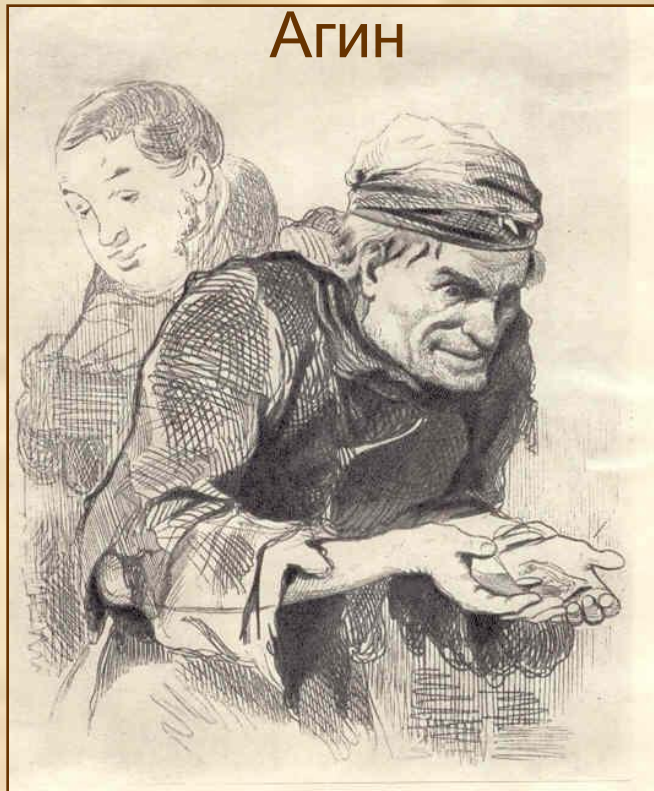
Худ.
Боклевский



Худ.Кукрыниксы



Худ.
Агин

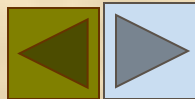


Худ.
Боклевский



Перечитайте Перечитайте портрет Перечитайте портрет
Плюшкина, обращая внимание на детали.

Кому из художников, по-вашему, лучше удалось передать



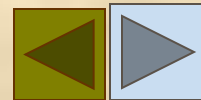
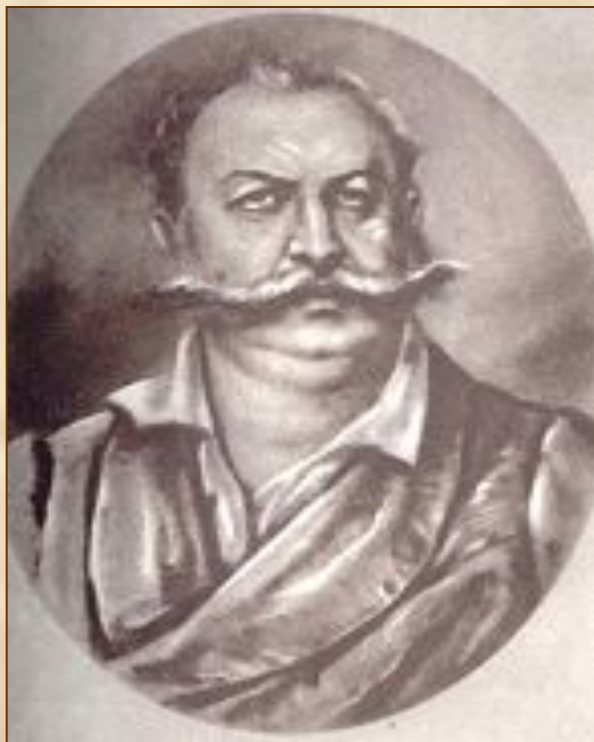


*Какие чувства вызывает
у вас Плюшкин?*

*Меняется ли его
внешность
на протяжении разговора
с Чичиковым?*



С какой целью Гоголь
рассказывает о
прошлом
Плюшкина?





Почему Гоголь назвал свое произведение «поэмой»?

О чем пишет Гоголь в лирических отступлениях, посвященных помещикам?



Перечитайте обращение Гоголя к читателю в конце 6 главы.

Как вы понимаете эти слова? Чем они современны?





Домашнее задание

- Прочитать рассказ Чехова «Ионыч».
- Письменно ответить на вопрос «Какая мысль объединяет эти произведения?»

СЛОВАРЬ



- **Антитеза** – противопоставление слов, понятий, картин
- **Градация** – стилистический прием, состоящий в расположении событий в порядке нарастания или ослабления значения.
- **Гротеск** – предельное преувеличение, основанное на причудливом сочетании фантастического и реального.
- **Деталь** – выразительная подробность, позволяющая острее представить художественный образ и понять авторское отношение к нему.
- **Поэма** – это один из видов лиро-эпических произведений, для которых характерны сюжетность и выражение автором своих чувств.





Для создания презентации

Использовались иллюстрации, сканированные из альбома Марченко Н.А. Жизнь и творчество Н.В. Гоголя: материалы для выставки в школе и детской библиотеке / Н.А. Марченко. – М.: Просвещение, 1979.

А также из книги Гоголь Н.В. Мертвые души. – М.: Просвещение, 1989.