



# ИСКУССТВО МОЕГО РОДНОГО КРАЯ

Выполнила: Пашотина Светлана



Алтайский край.

Барнаул

Государственный художественный музей Алтайского края (Гхмак)



Алтайский край.

Барнаул

Государственный художественный музей Алтайского края (Гхмак)



**Государственный художественный музей алтайского края  
в Барнауле был открыт 6 марта 1959 года.  
Название музея до 1993 года – Алтайский краевой музей  
изобразительных и прикладных искусств.**



# Вестибюль Музея

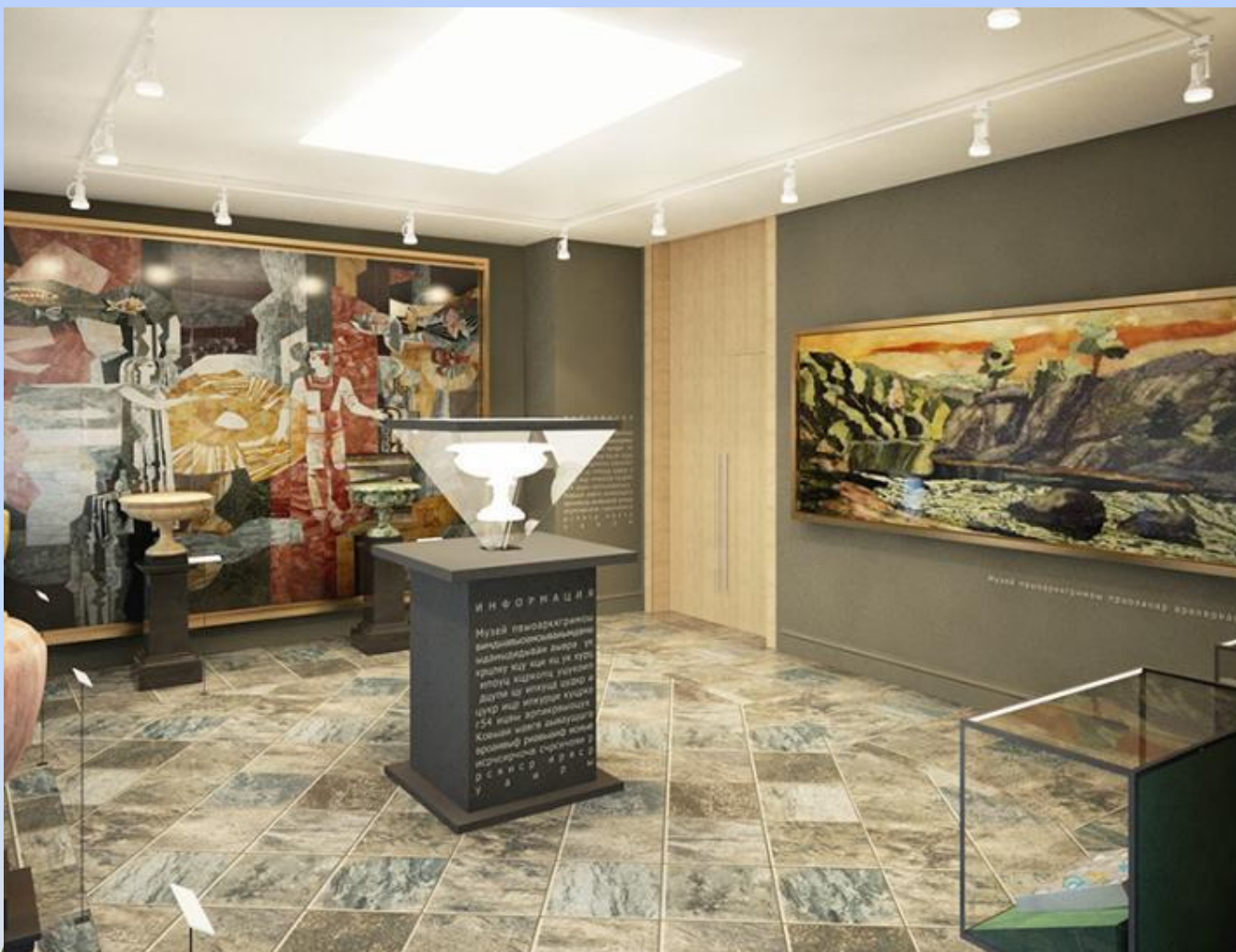




# Зал торжеств Музея



# Экспозиционный зал



## ИНФОРМАЦИЯ

Музей посвящен  
истории  
культуры  
и искусства  
города  
и района  
в период  
с 1917 по  
1991 год.  
Музей  
является  
частью  
Музея  
Историко-культурного  
наследия  
города  
и района  
и является  
частью  
Музея  
Историко-культурного  
наследия  
города  
и района.





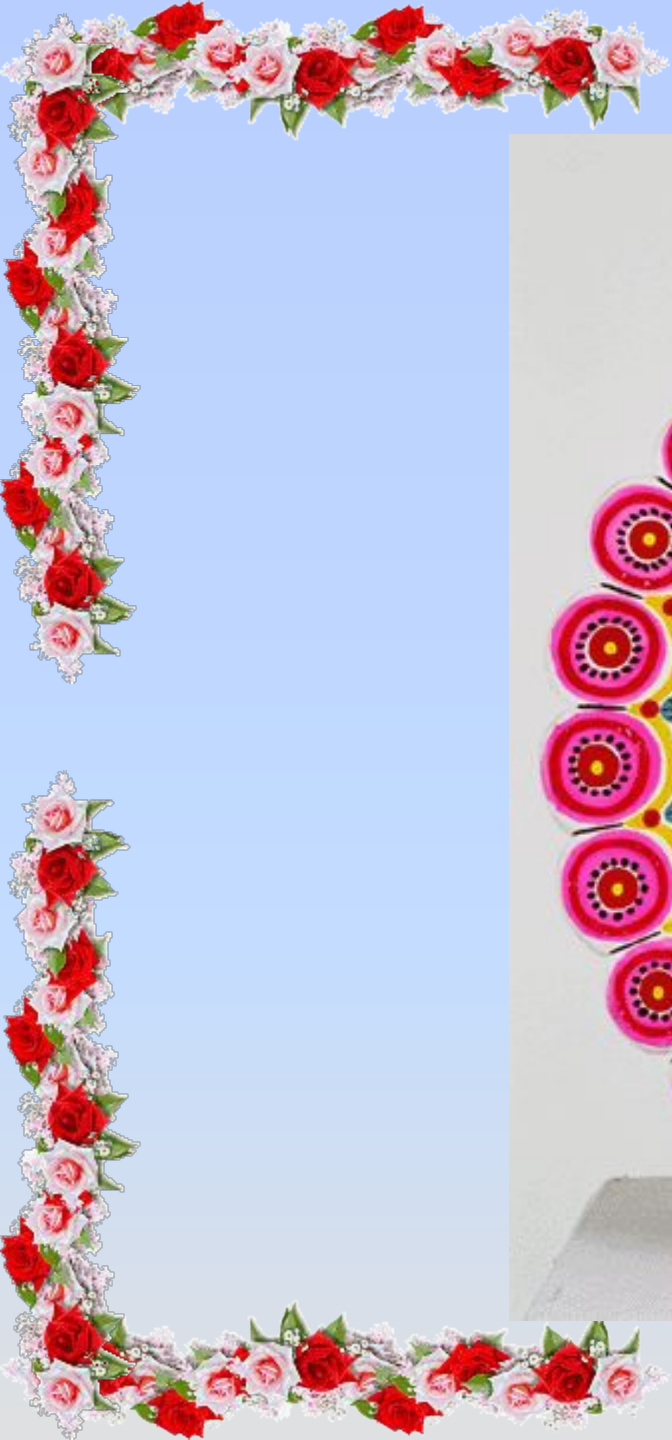


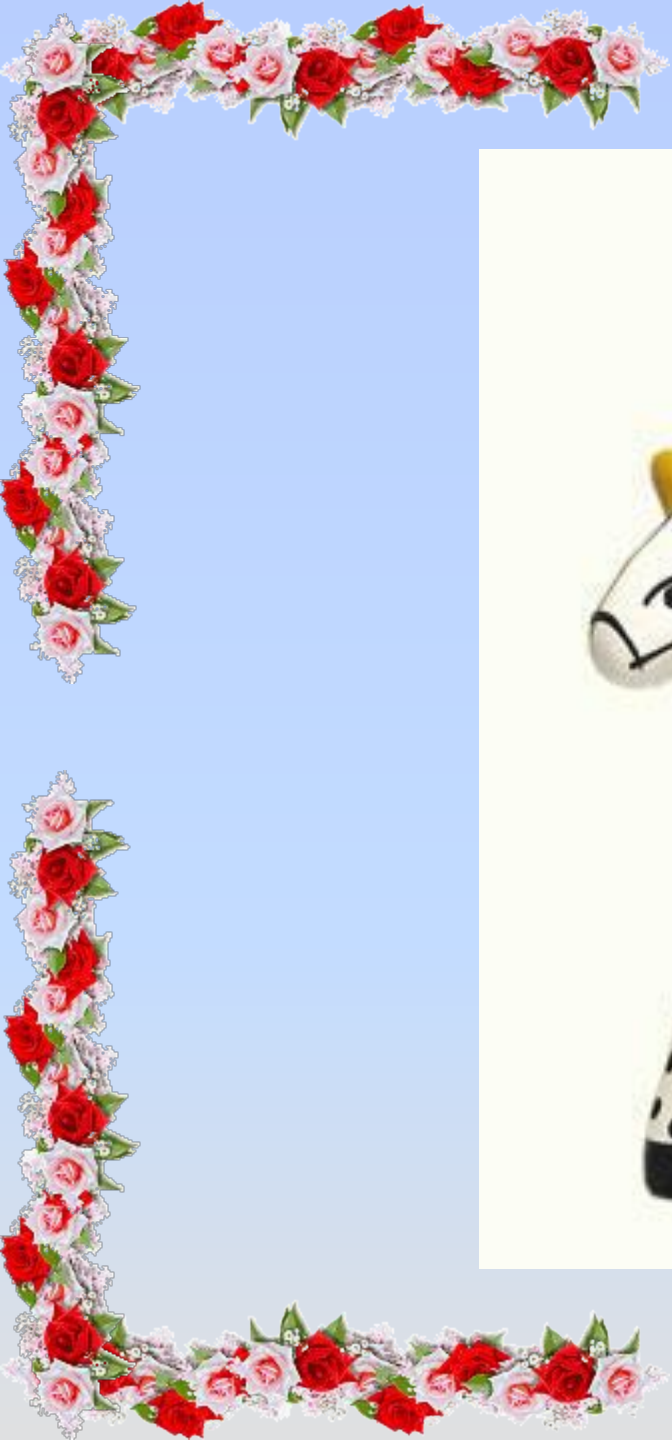
# Экспонаты ГХМАК

**В настоящее время в музее находится  
более 13 000 экспонатов**

# Дымковские игрушки







# Богородские игрушки









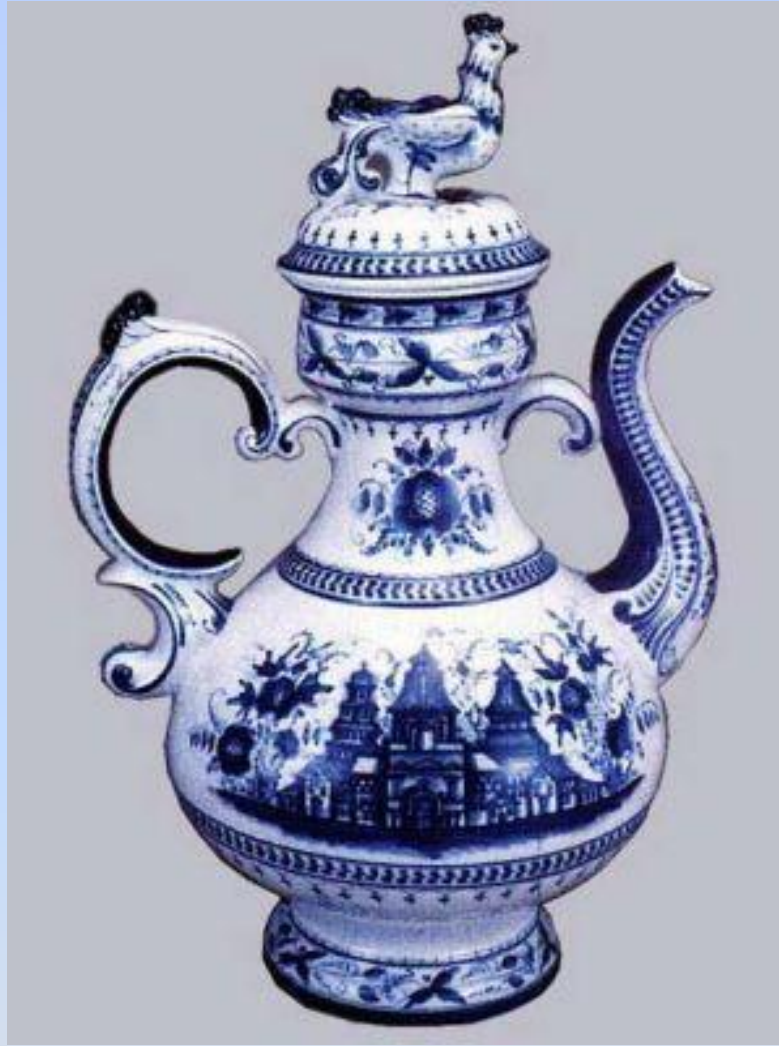
# Хохлома







# Гжель







# Матрёшки



# Дымковские свистульки



<http://www.liveinternet.ru/users/4360620/>



# Живопись







Спасибо за внимание!

