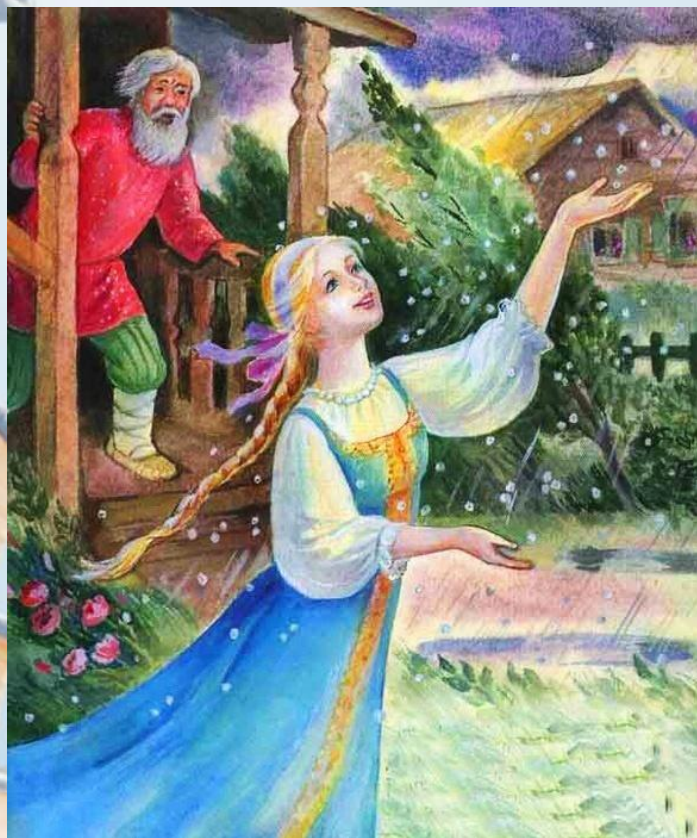


# Исторические истоки образной системы волшебной сказки

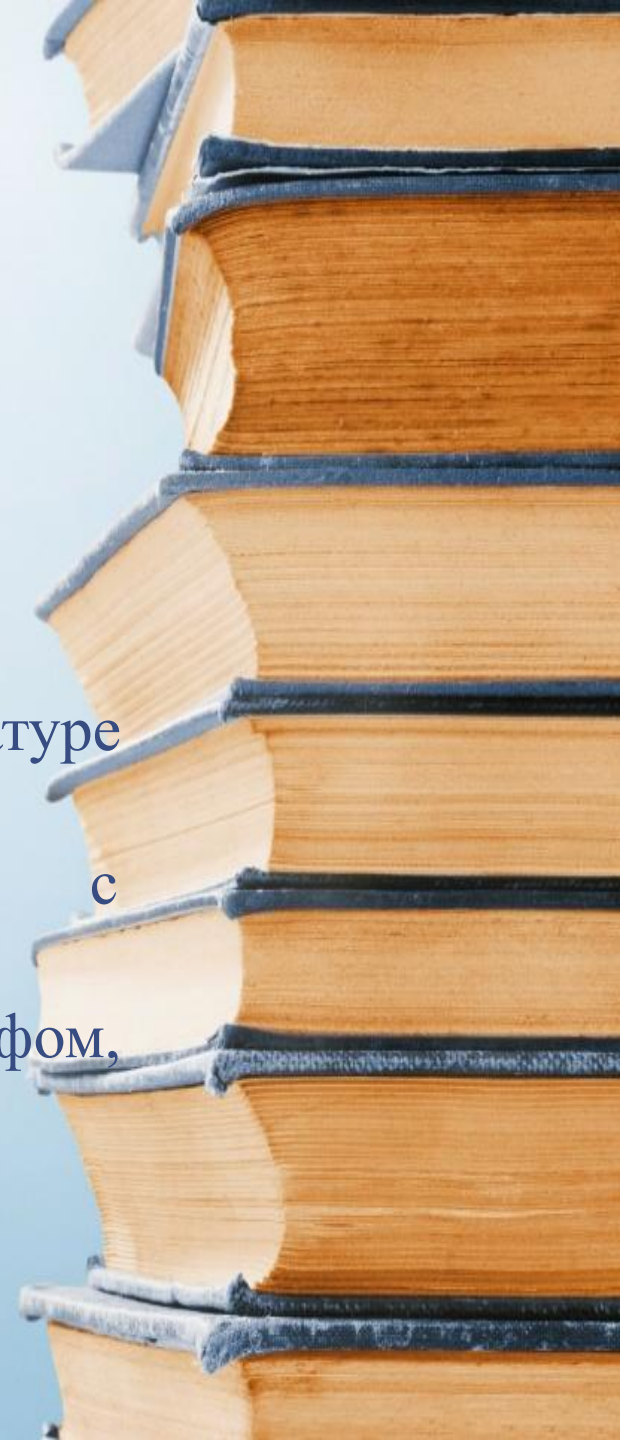


Работа ученицы  
6 «И» класса  
МОУ СОШ №6  
Александровой  
Анастасии  
Руководитель -  
преподаватель  
русского  
языка и  
литературы  
Селезнева Анна  
Алексеевна.

**Цель исследования:** выявить исторические истоки образной системы волшебной сказки через взаимосвязь с мифом и обрядами.

**Задачи исследования:**

- обобщить имеющиеся в научной литературе представления о сказке как жанре;
- систематизировать материал, связанный с композиционным строением сказки;
- выявить соотношение понятий Сказка с Мифом, Сказка и Обряд;
- рассмотреть основные сказочные мотивы.





# Определения понятия «Волшебная сказка»

**Сказка** – произведение устного народного творчества, повествование, основанное на вымысле.

Волшебная сказка



Бытовая сказка.



Сказка о животных



# Композиция волшебной сказки

**Композиция** – построение художественного произведения, расположение и взаимосвязь его частей, образов, эпизодов.

- 1.Экспозиция
- 2.Завязка
- 3.Развитие сюжета
- 4.Кульминация
- 5.Развязка.

В основе сюжета волшебной сказки находится повествование о преодолении потери или недостатка.

# Сказка и обряд

Сказка имеет связь с областью культов, с религией. Сказку нельзя сравнивать с религией вообще, а нужно сравнивать с конкретными проявлениями этой религии.

**Обычай** – стереотипный способ поведения, который воспроизводится в определённом обществе или социальной группе и является привычным для их членов.

**Обряд** – действия, строго определённые обычаем, сопровождающие и оформляющие какие-либо акты (обычно культового характера).





Выделим три формы отношений между сказкой и обрядом:

1) Самый простой, но редкий случай – это полное совпадение обряда и обычая со сказкой.

2) Переосмысление обряда, замена сказкой какого-нибудь элемента обряда, ставшего ненужным или непонятным.

3) Обращение обряда, т.е. сохранение всех форм обряда с придачей ему в сказке противоположного смысла.





# Сказка и миф

**Миф** – повествование о богах, духах, обожествлённых героях и первопредках, возникшие в первобытном обществе. В мифе переплетены ранние элементы религии, философии, науки и искусства.



Сказка и миф иногда настолько полно могут совпадать друг с другом, что в этнографии и в фольклористике такие мифы часто называют сказками.

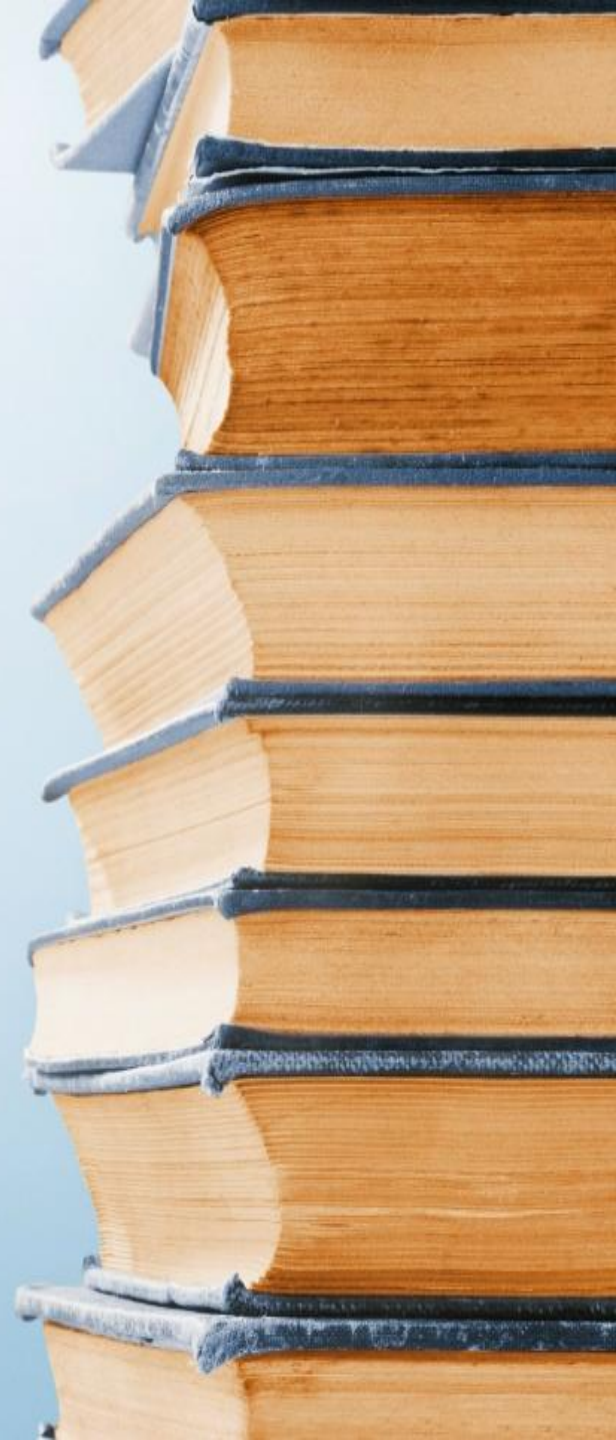
Условно можно выявить следующие определения мотива:

1) мотив – элемент темы (понятой читателем как характеристика предмета изображения или высказывания);

2) мотив – элемент текста, то есть авторское словесное обозначение отдельного события или ситуации;

3) мотив – элемент событийного ряда или ряда ситуаций, то есть входит в состав фабулы (или сюжета).

## Анализ сказочных мотивов





# Почва для беды

«Дочка, дочка!.. мы пойдём на работу»



Настроение эпического спокойствие нам создают слова «В некотором царстве, в некотором государстве».

Вдруг происходят маленькие, незаметные события.

Вместе с несчастьем появляется интерес, события начинают развиваться.

# Запрет выходить из дому

«Выкопали преглубокую яму, убрали её, разукрасили словно палаты, навезли туда всяких запасов, чтобы было что и пить и есть; после посадили в ту яму своих детей, и поверх посадили потолок, закидали землёй и заровняли гладко-нагладко»

«Много князь её уговаривал,  
заповедывал не покидать  
высокого терема»



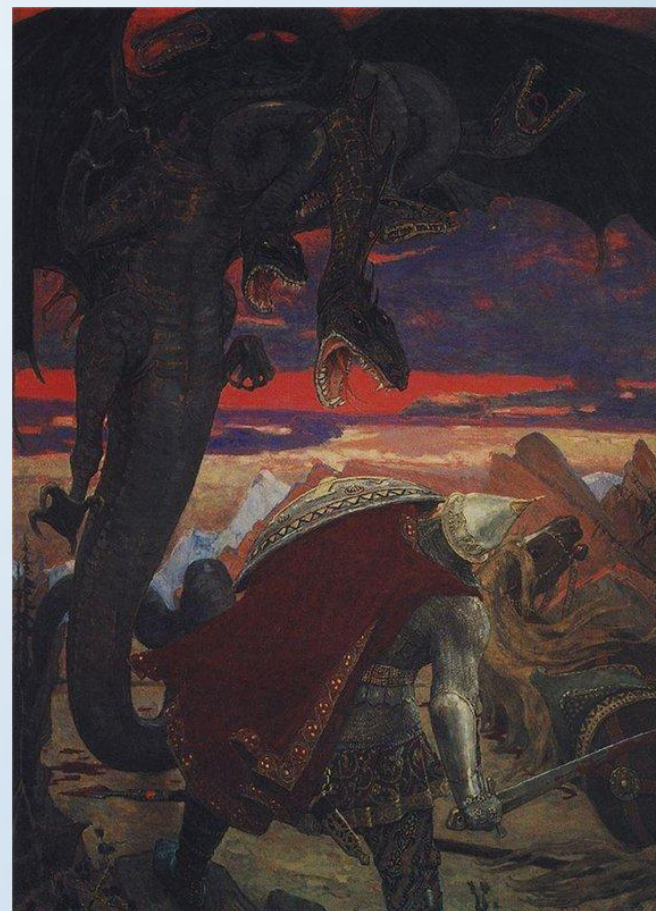


# Беда и противодействие

Какая-либо беда – основная форма завязки. Из беды и противодействия создаётся сюжет.

Основной похититель девушек – змей.

Герой отправляется за ним, встречает его, и между ними происходит бой.





# Сказочное начало не содержащее беды



Иногда сказка начинается с того, что царь объявляет всенародный клич, обещая руку своей дочери тому, кто на летучем коне допрыгнет до её окна.

Это – один из видов трудных задач.

# Волшебные дары

Основные виды волшебных предметов: это – предметы животного происхождения, растительного происхождения, предметы, в основе которых лежат орудия, предметы многообразного состава, которым присваиваются самостоятельные силы, и предметы, связанные с культом мёртвых.

