

# История басни в литературе разных народов

Иносказательный смысл  
басни

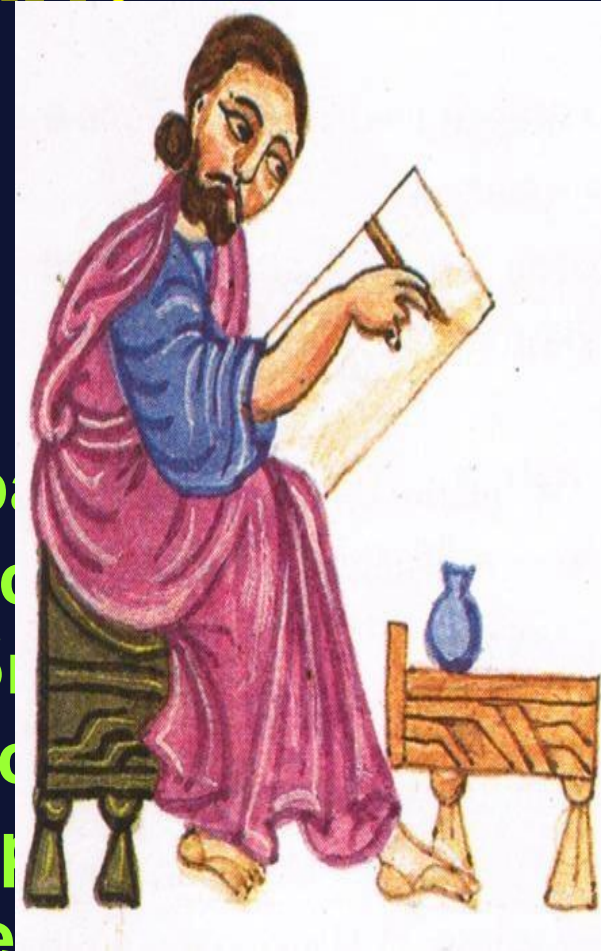


# Что такое басня?

**Басня** - короткий занимательный стихах или прозе с обязательным нравоучительным выводом.



**Мораль** – нравственное поучение. Басня передает мораль, чтобы показать свое отношение к миру. Главная задача в басне, донести до читателя авторскую идею.



# Эзоп

Басни появились в 6 век до н.э., в Древней Греции.

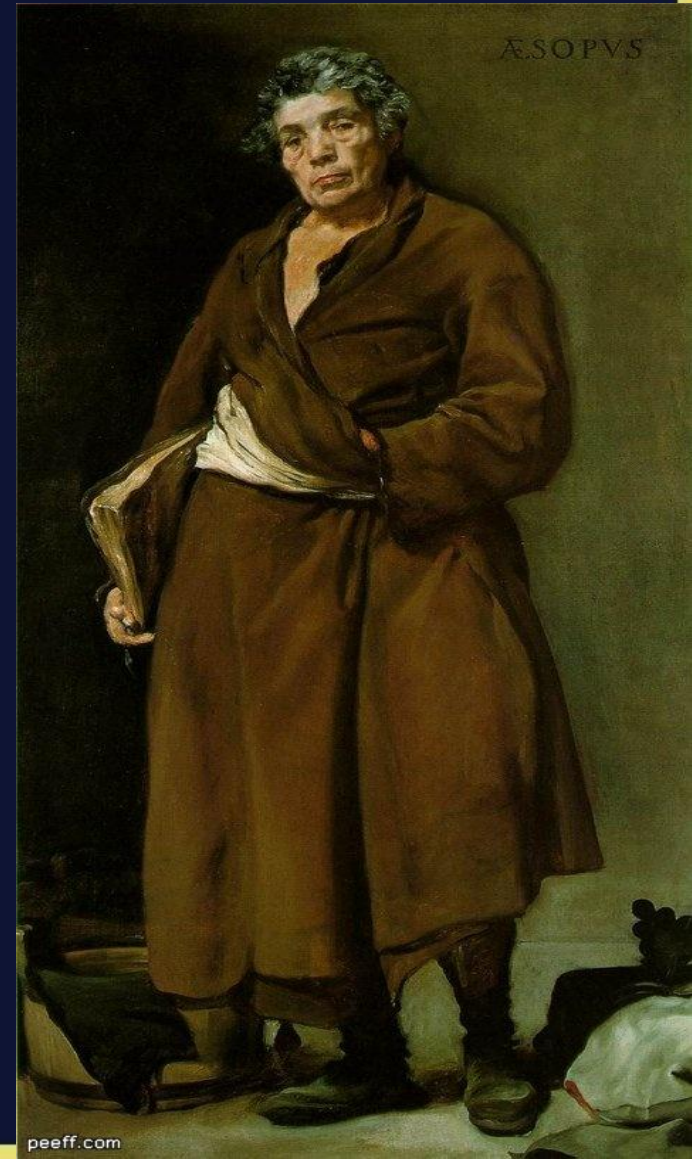
Благодаря Эзопу в обиходе появилось выражение «**Эзопов язык**».

**Эзопов язык**, понятный искусённому читателю, позволял избегать преследований властей и выражать запретные мысли при помощи различных приёмов

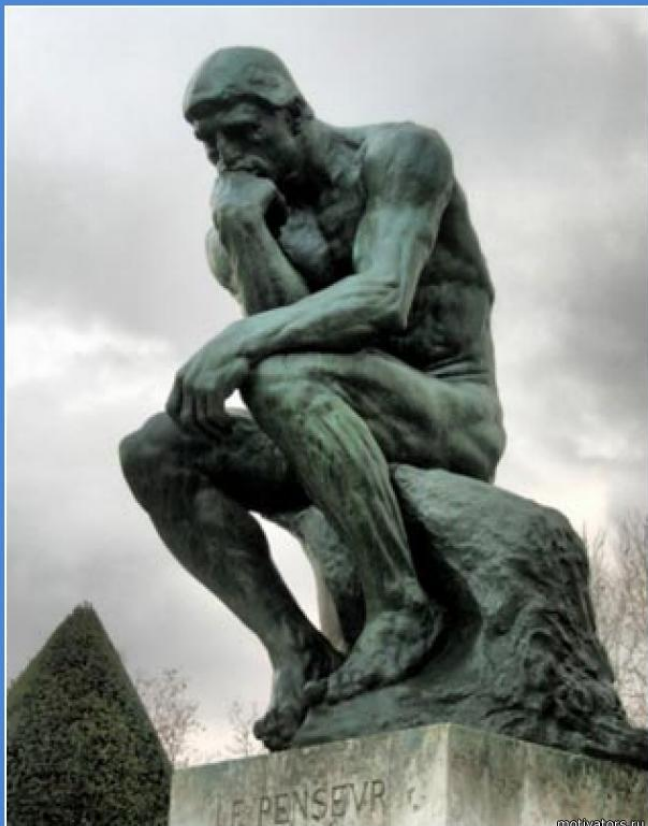


# Знаменитый баснописец Эзоп

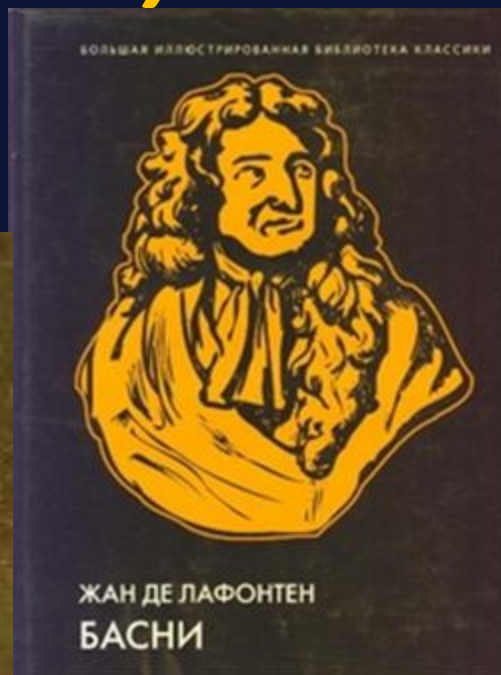
- **Аллегория** – иносказание; **метафора** – употребление слов в переносном значении для определения предмета на основе сходства значения, уподобления;
- **ирония** – скрытая насмешка, иносказание.



# Лафонтен (1621-1695)

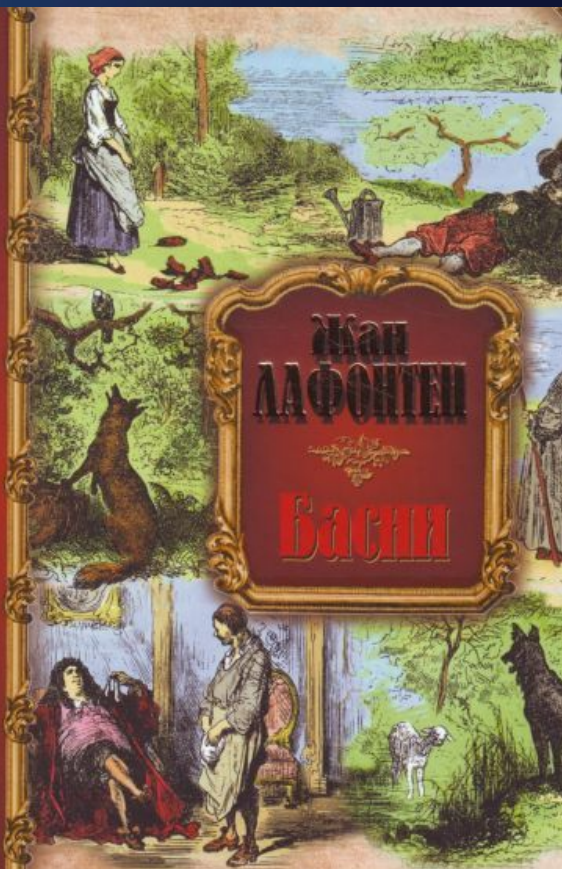


Самая важная наука в жизни,  
это научить человека мыслить самостоятельно.



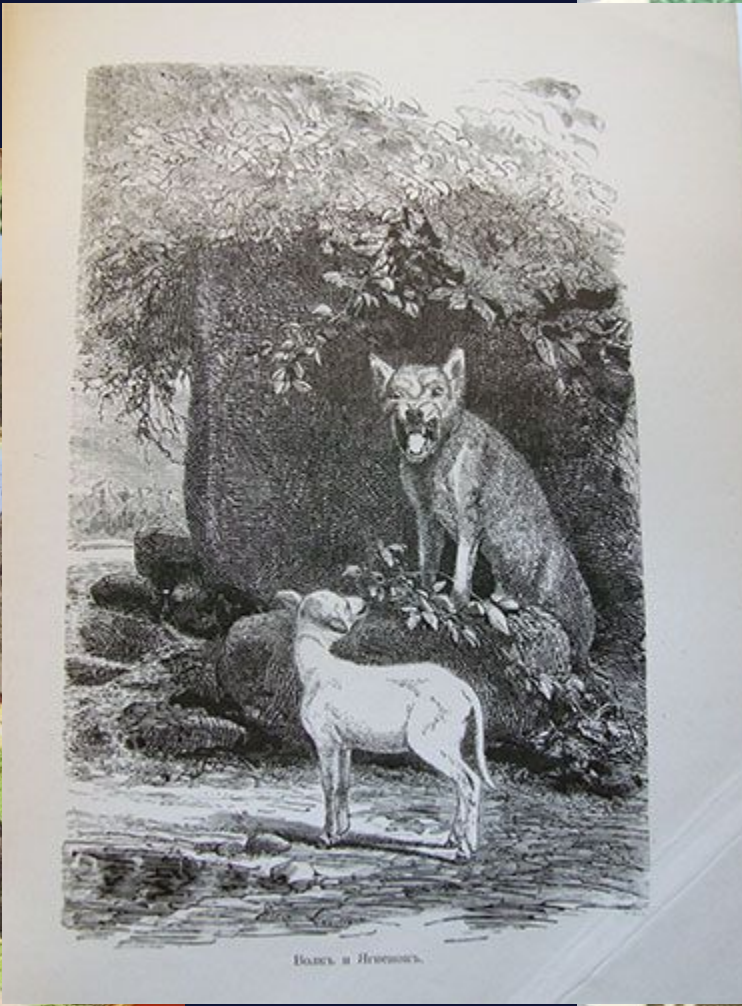
# Памятник Лафонтену в Париже.





Рисунки Гюстава Доре

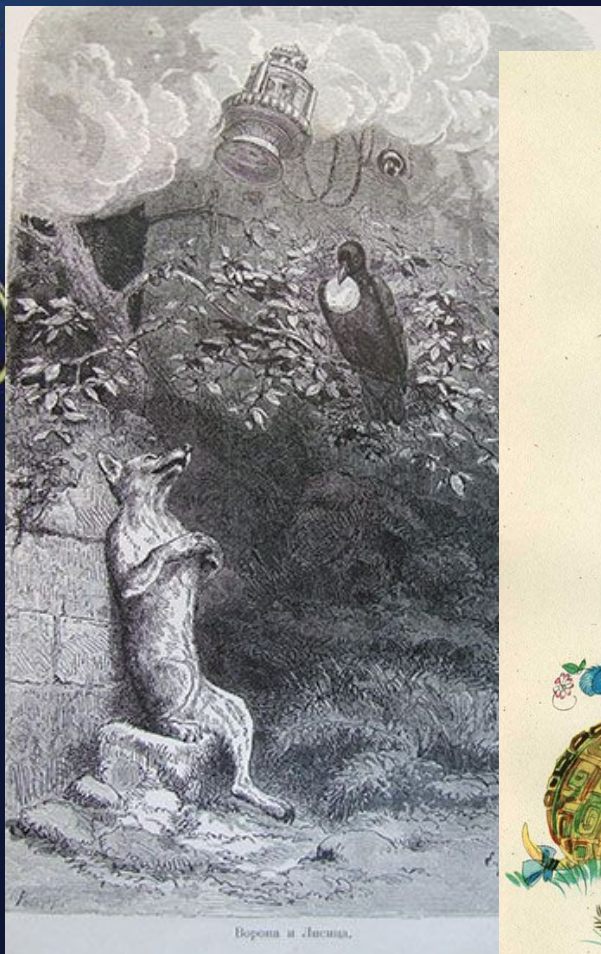
Перевод И.А. Крылова, А.Е. Измайлова, И.И. Дмитриева, И.И. Хемницера, Ал. Коринфского, Ф. Талюга, В.С. Лихачева, Н.Н. Юрьева, В.В. Жукова



Волк и Лягвенокъ.



# Мировая коллекция: Жан Лафонтен



Ворона и Лисица.





# Аллегорией каких человеческих качеств являются в баснях эти животные?

- Лев
  - Заяц
  - Свинья
  - Муравей
  - Стрекоза
  - Волк
  - Ягнёнок
  - Лиса
  - Осёл
  - Ворона
- невежество
  - трудолюбие
  - храбрость
  - трусость
  - беззащитность
  - хитрость
  - легкомыслие
  - злобность
  - ротозейство
  - упрямство
-

# Иван Андреевич Крылов

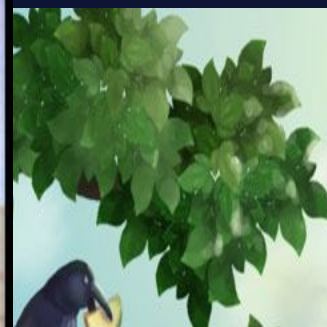




Крылов Иван Андреевич (1769-1844)



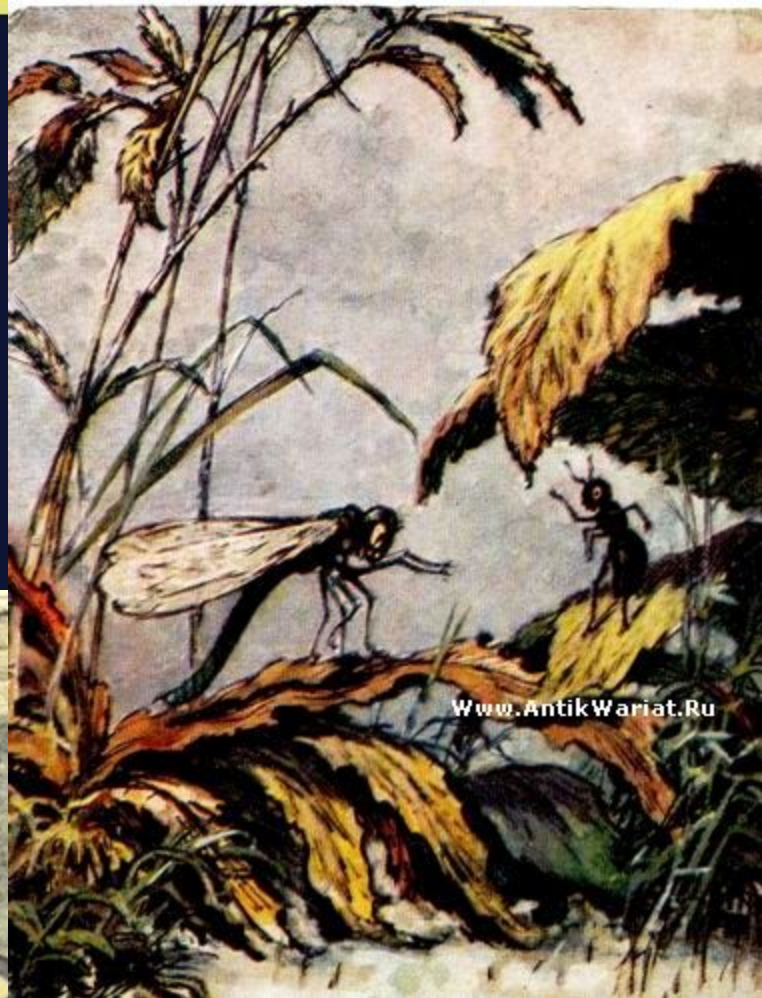
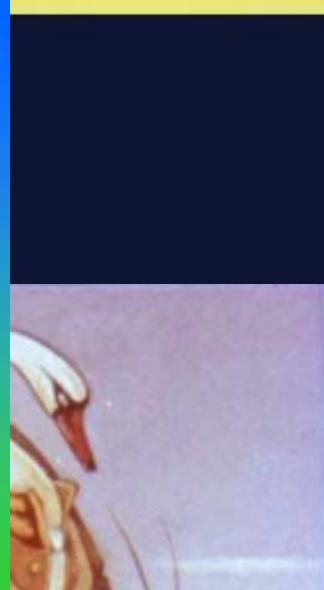
Мартышка тут с досады  
и с печали  
О камень такхватила их,



## СЛОН МОСЪКА

По улицам Слона  
водили,  
Как видно, напоказ—  
Известно, что Слоны  
в диковинку у нас—





[www.AntikWariat.Ru](http://www.AntikWariat.Ru)



Однажды Лебедь,  
Рак да Щука  
Везти с поклажей воз взяли,  
И вместе трое все в него впрягли.



К.



зрелой:  
Тотчас оскомину набьёшь».



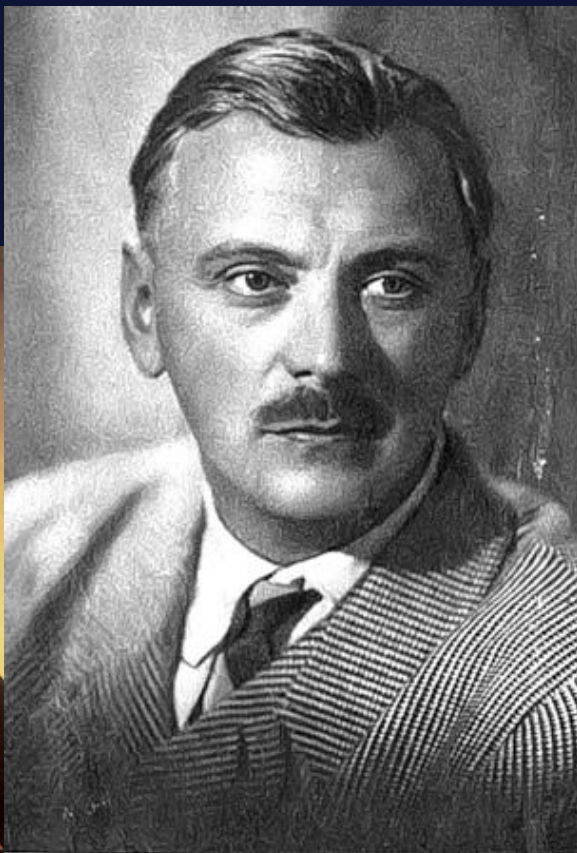
Но Мишенькин совет  
лишь попусту пропал.



# Памятник И. А. Крылову - Санкт-Петербург.



Памятник Крылову на  
Патриарших прудах



СЕРГЕЙ ВЛАДИМИРОВИЧ  
МИХАЛКОВ





# Закрепление. Тест.

- Басня:
  - А) нравственный поучительный вывод;
  - Б) образное преувеличение;
  - В) короткий рассказ с обязательным моральным выводом.
- Мораль:
  - А) построение художественного произведения;
  - Б) противопоставление;
  - В) нравственный поучительный вывод.
- Аллегория - ...
  - А) иносказание;
  - Б) преувеличение;
  - В) противопоставление;
- Метафора - ...
  - А) короткий рассказ с обязательным моральным выводом;
  - Б) употребление слов в переносном значении;
  - В) род фольклора и литературы.
- Ирония - ...
  - А) нравственный поучительный вывод.
  - Б) скрытая насмешка;
  - В) краткое изречение, заключающее в себе народную мудрость.
- Первый баснописец – ...
  - А) Лафонтен;
  - Б) Эзоп;
  - В) Крылов.

# Проверим себя!

- 1-в, 2-в,
- 3-а, 4-б,
- 5-б, 6-б.

Благода

