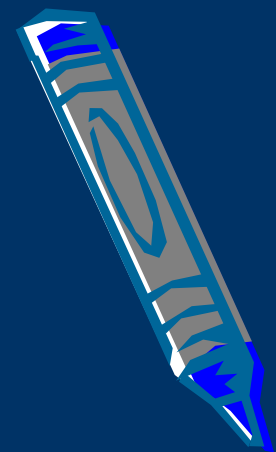
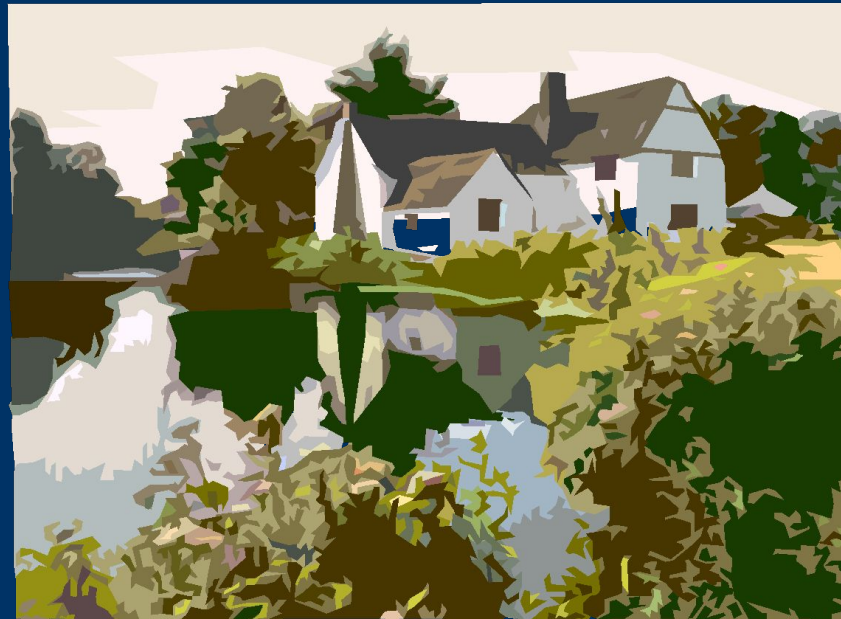


Крылов

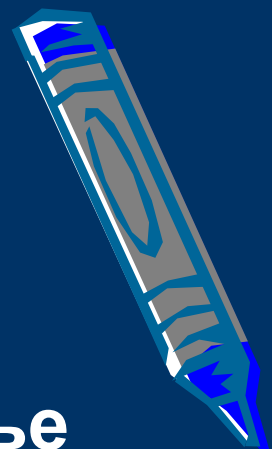
Басни



• Что вам известно об
Иване Андреевиче
Крылове?



Иван Андреевич Крылов (1769-1844)



И.В. Крылов родился в Москве, в семье небогатого армейского офицера. Служил в библиотеке. Свое творчество Крылов начал в конце XVIII в. с острых сатирических пьес и комических опер. Ни одна из них не была поставлена в театре.

В 1792 г. Крылов, как и многие писатели просветители, подвергся гонениям. Крылов был вынужден прекратить литературную работу и покинуть Петербург.

За свою жизнь Крылов написал более двухсот басен.





И.А. Крылов – глубокий знаток человеческой души и талантливый педагог. Его басни не только отражают общественные проблемы, но и служат нравственному воспитанию человека. В них высмеиваются такие человеческие пороки, как лживость («Лжец»), хвастовство («Синица»), невежество («Мартышка и очки»).

Что такое басня



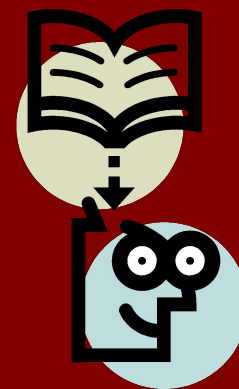
Жанр «басня»

Жанр басни (один из самых древних в мировой литературе) был, пожалуй, наиболее распространенным в литературе русского классицизма.

Басня - это краткое сатирическо-ироническое эпическое или лиро-эпическое произведение, которое содержит иносказание (аллегория) и нравоучение.

- Какие басни И. А. Крылова вам известны?

Перечислите:



Популярные басни И.А. Крылова



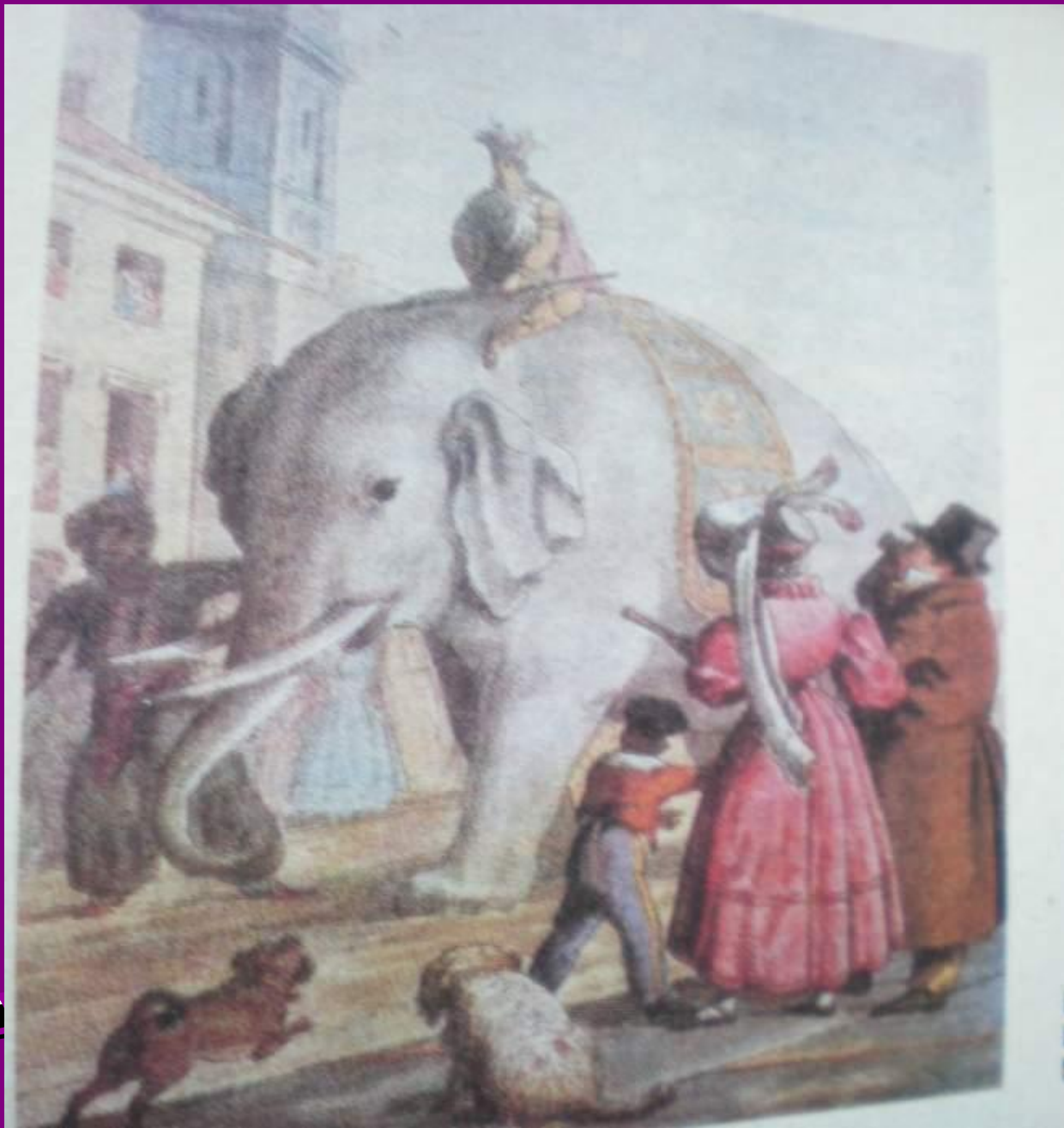
- «Мартышка и очки»
- «Лжец»
- «Ворона и Лисица»
- «Волк и Ягненок»
- «Слон и Моська»
- «Волк на псарне»
- «Петух и Жемчужное Зерно»
- «Квартет»
- И т. д.



«Слон и Моська»

По улицам Слона водили,
Как видно, напоказ –
Известно, что Слоны в диковинку у нас –
Так за Слоном толпы зевак ходили.
Отколе ни возьмись, навстречу Моська им.
Увидевши Слона, ну на него метаться,
И лаять, и визжать, и рваться,
Ну, так и лезет в драку с ним.





«Волк на псарне»

Волк ночью, думая залезть в овчарню,
Попал на псарню.

Поднялся вдруг весь псарный двор-
Почуя серого так близко забияку,
Псы залились в хлевах и рвутся вон на
драку;

Псари кричат: «Ахти, ребята, вор!»-
И вмиг ворота на запор;
В минуту псарня стала адом.

«Волк на псарне»

- Какие исторические события и личности описаны в басне?
- Что такое «аллегория»?



«Квартет»

Проказница Мартышка,
Осел,
Козел

Да косолапый Мишка
Затеяли сыграть квартет.

Достали нот, баса, альта, две скрипки

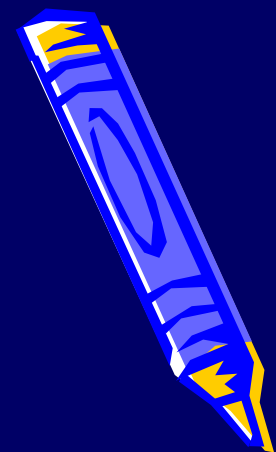
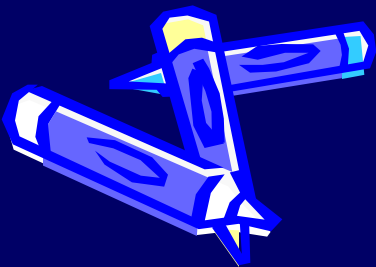
И сели на лужок под липки

Пленять своим искусством свет.

Ударили в смычки, дерут, а толку нет.



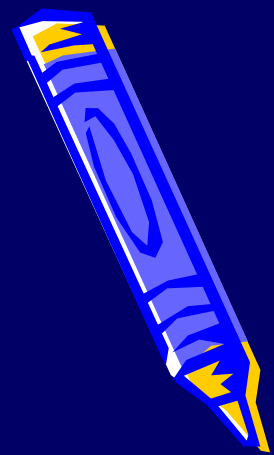
Как вы думаете, кого имел в виду великий баснописец И. А. Крылов в своем произведении «Квартет»?



И. А. Крылов в своем произведении имел в виду Государственный совет, учрежденный в 1810г. И состоявший из четырех департаментов, - тот самый квартет.

Создать-то его создали, но дела у него не пошли.

То есть, по мнению автора, пользы от самой хорошей идеи не будет, если ею станут заниматься люди невежественные и бесталанные.



Выполнили:

Ученицы 8 «а» класса

Яценко Надежда

Калугина Валентина

МОУ СОШ № 61 п. Персиановский