



Собирание материала к сочинению  
по картине А.М.Герасимова  
«После дождя»

**Урок в 6 классе.**

**Учитель: Малахова Е.В.**



# Александр Михайлович Герасимов (1881 – 1963)



Александр Михайлович Герасимов родился в купеческой семье в городе Козлове (сейчас Мичуринск) Тамбовской губернии.

Учился в Московском училище живописи, ваяния и зодчества. В период обучения художник обращался главным образом к **пейзажной живописи**.

**1915 г.** А.М.Герасимов заканчивает училище с двумя дипломами: **художника первой степени** и **архитектора**.



В 1925 г. А.М.Герасимов уезжает в Москву и вступает в АХРР

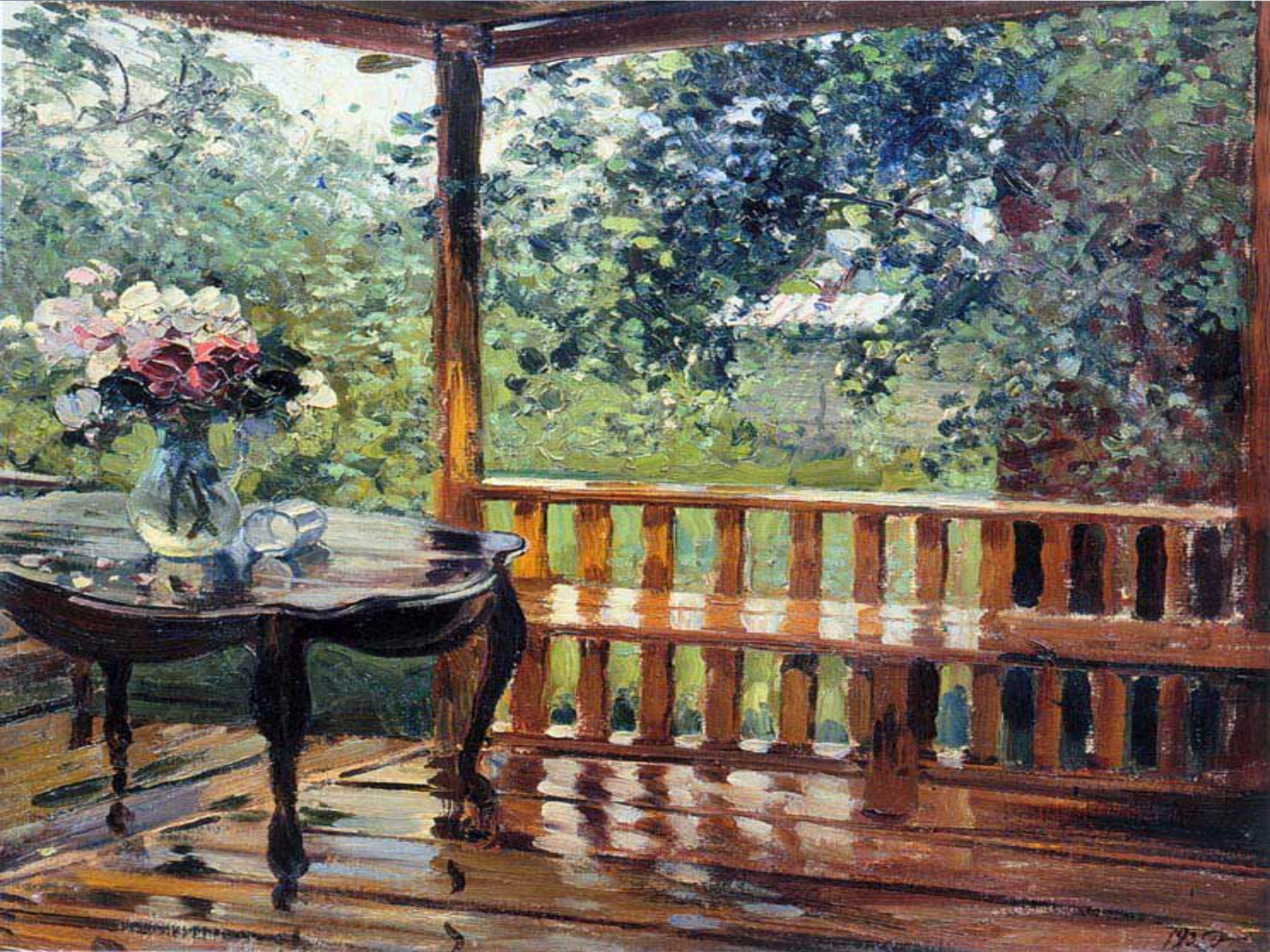
(Ассоциация художников революционной России).

Главным направлением в его творчестве в эти годы был **портрет**: групповой, индивидуальный.



- ◆ В Москве открывается первая персональная выставка художника, посвященная 25-летию творческой деятельности (1907 – 1935 гг.). Венчала выставку картина **«Мокрая терраса» («После дождя» 1935 г.)**, написанная в родном городе Мичуринске.



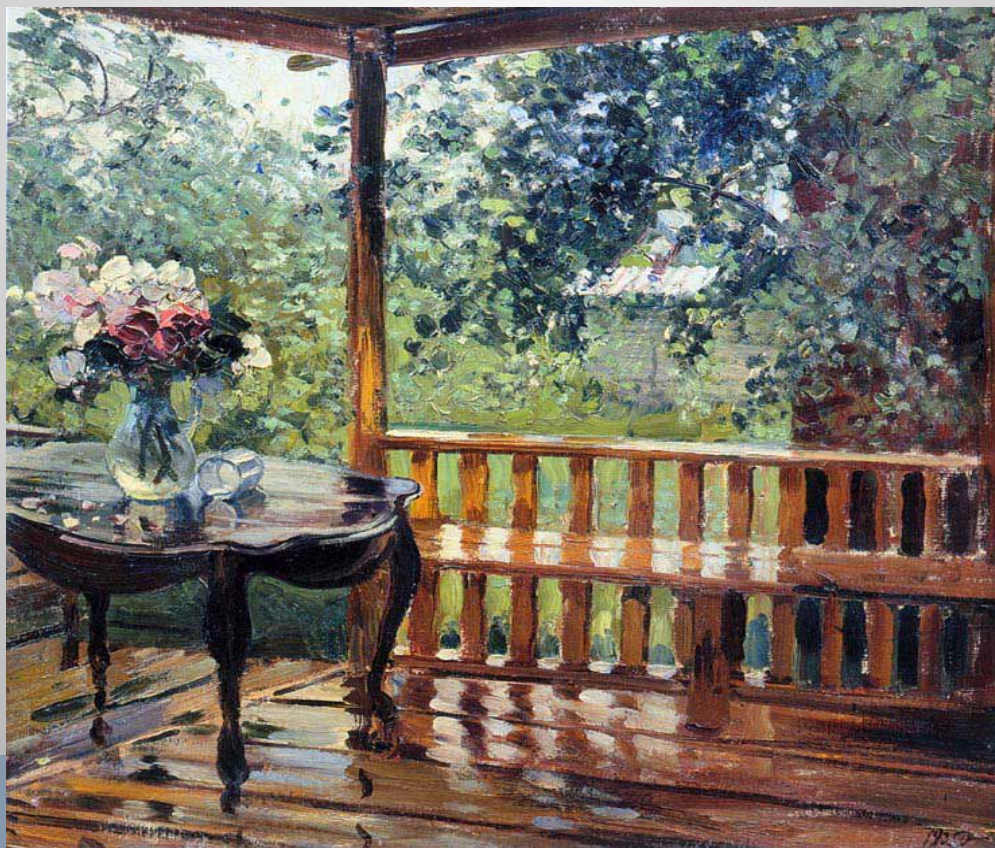




# Работа над картиной

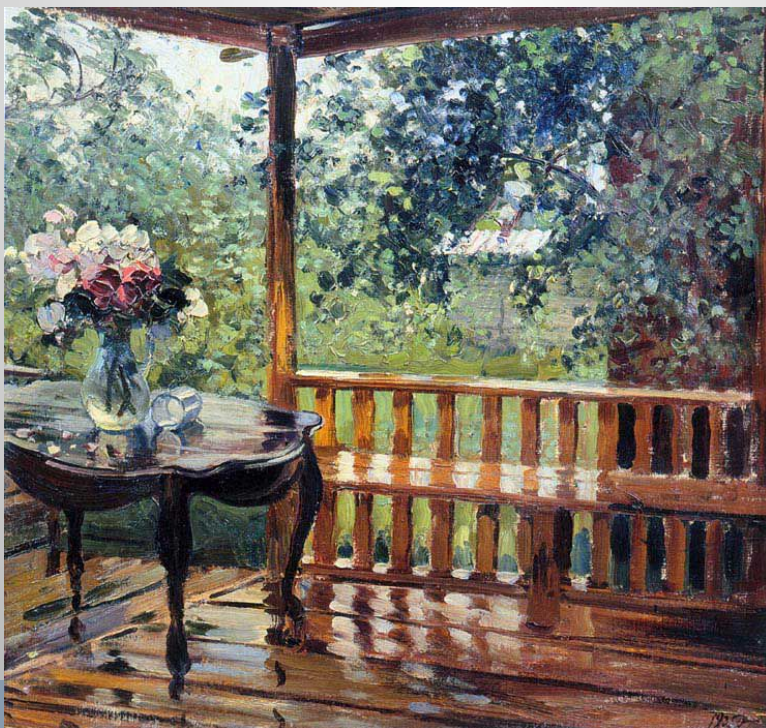


- ◆ *Рассмотрите внимательно репродукцию картины.*
- ◆ *Как вы думаете, почему художник дал ей двойное название: «После дождя. Мокрая терраса»?*
- ◆ *Какое из них, на ваш взгляд, более точно соответствует авторскому замыслу?*



# Работа над картиной

- ◆ Словарная работа: **перила**, **терраса**.
- ◆ Упражнение №61. Прочитайте материалы к сочинению. Озаглавьте каждый абзац.
- ◆ Дополните эти материалы.

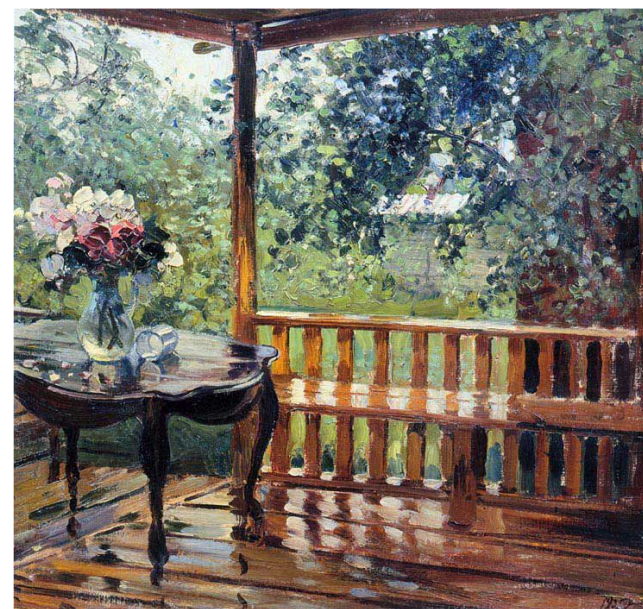






# Собирание материала

- ◆ Дополните данные материалы: кругом влажный блеск, неяркий солнечный свет...
- ◆ Чистый воздух, легко дышится, сырая погода, кругом блеск и аромат, вокруг тишина, солнце светит тускло.



# Собирание материала



◆ Подберите материал к этому фрагменту картины: круглый стол на резных ножках, букет цветов в кувшине...

▶ Влажный стол, лепестки роз на столе, опрокинутый дождевыми потоками стакан, красные и кремовые розы в кувшине с водой, мокрый луг, полевые цветы, дождевые капли на цветах.



# Собирание материала



- ◆ Подберите материал к данному фрагменту картины.



- ◆ Часть террасы, влажные перила, мокрые скамейки, чистый пол, тени на полу от солнечных лучей.

# Собирание материала



Дополните данные материалы:  
крыша сарая в саду, виднеется  
сквозь ветки кустов, густые  
цветущие кусты во дворе...

Зеленые листочки, высокие деревья  
густой сад, живописный пейзаж,  
наклоненные ветки.





# Работа над картиной

- ◆ Устно опишите картину А.М. Герасимова «После дождя».

