

## Исследовательская работа

**Тема:** «Как деревья  
готовятся к зиме или  
почему осенью листопад»

**Выполнил:** ученик 3 Б класса  
Насибуллин Игорь

г. Тында 2010 г.





Тема:

Как деревья Готовятся к  
зиме или  
почему осенью листопад

A photograph of a forest path in autumn. The path is covered in fallen orange and red leaves. The trees on either side have dense foliage in shades of orange, red, and yellow. The lighting is warm, suggesting a sunny day. The text is overlaid on the image.

Цель :

Выяснить, почему  
осенью бывает листопад

# Задачи:

- Выяснить почему желтеют листья и как наступает листопад.
- Уточнить, какие деревья нашей местности в какое время сбрасывают листву.
- Рассмотреть причины листопада.

A scenic autumn forest path with fallen leaves. The path is covered in a thick layer of fallen leaves in shades of yellow, orange, and red. The trees in the background are lush green, and the sunlight filters through the canopy, creating a warm, golden glow. The overall atmosphere is peaceful and serene.

Гипотеза:

Листья на деревьях  
оппадают из-за  
наступления холодов.

# План исследования

1. Подумать самостоятельно.
2. Посмотреть в книгах материал по данному вопросу.
3. Познакомиться с учебными телефильмами.
4. Спросить у других.
5. Понаблюдать.
6. Посмотреть в компьютерной сети Интернет.



ЗНАЮ

# узнал









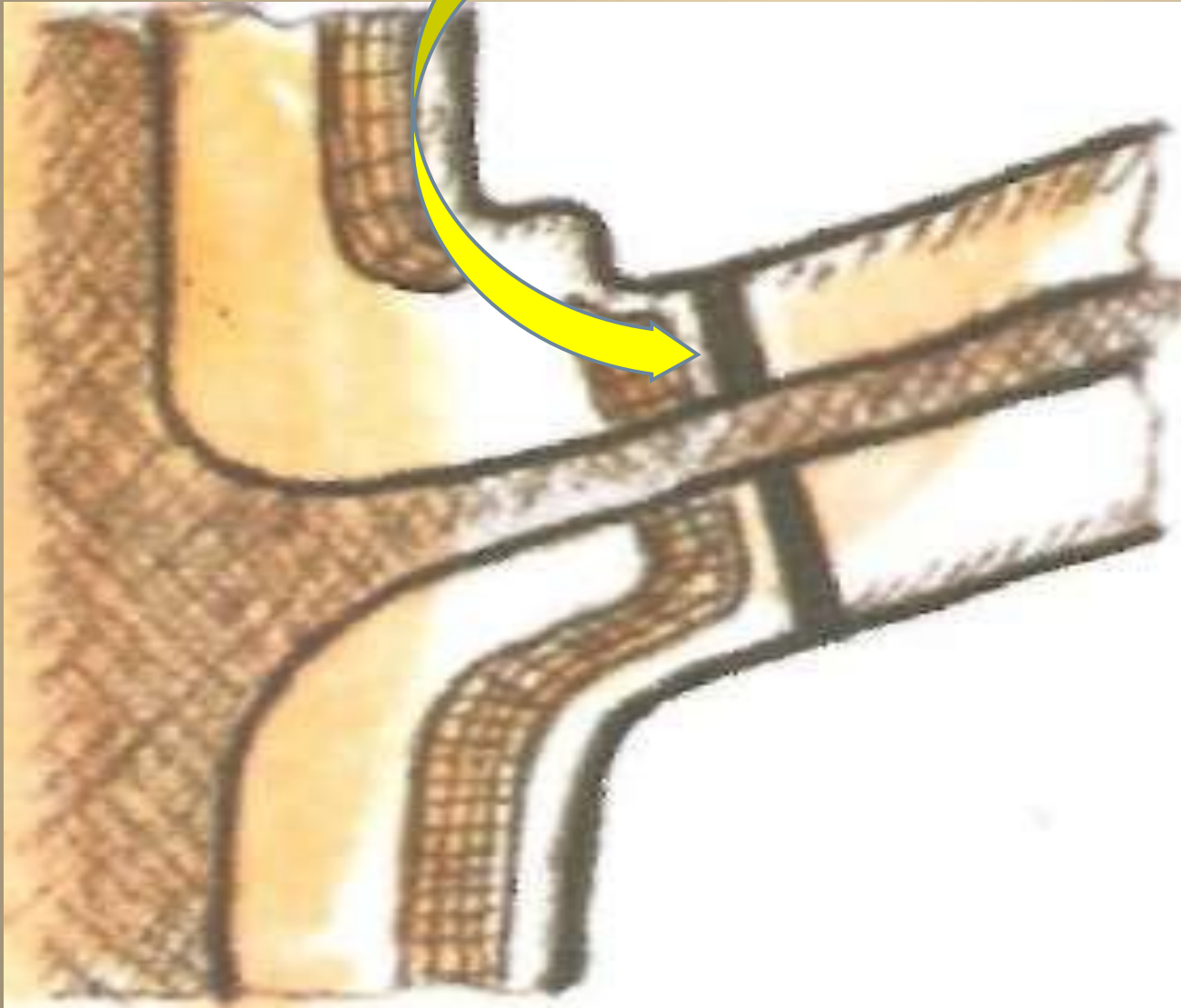


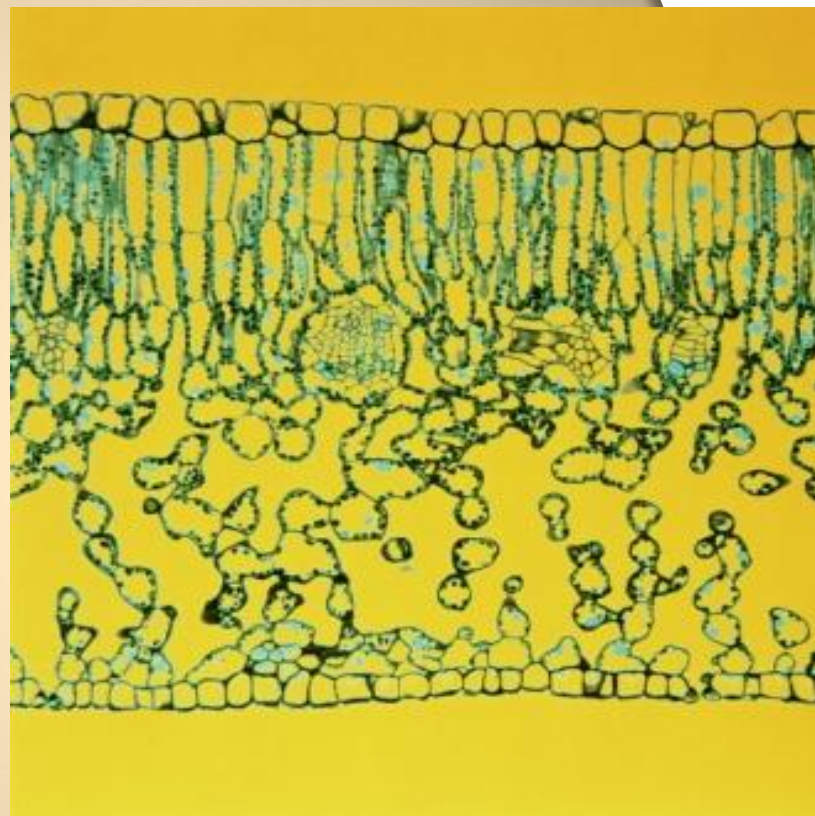






**пробковый слой**





**устыица**











