

Муниципальное бюджетное общеобразовательное учреждение  
«Зыковская средняя общеобразовательная школа»  
Березовского района Красноярского края

Практико-ориентированный проект

**Тема: «Как преодолеть в себе  
«маленького человека»**

**Выполнил:** Роговцев Дмитрий

**Консультант:**

Байбикова Л. В., учитель литературы

с. Зыково, 2012г

**Целью настоящей работы является  
помощь отвергнутым детям в  
преодолении своей неуверенности и  
повышении самооценки.**

**Задачи:**

- исследовать созданные писателями 19 века образы «маленького человека» и причины их отверженности;
- выявить связь этой темы с проблемами современных подростков;
- изучить работы психологов по этой теме;
- провести анкетирования среди учеников;
- создать сборник рекомендаций;

## **Литературоведческие исследования:**

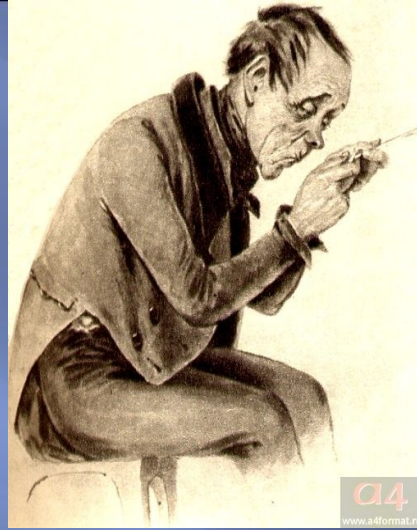
анализ художественных произведений,  
изучение критической литературы по  
анализируемым произведениям.

## **Психологические исследования:**

изучение материалов психологов по данной  
теме,  
изучение данных школьного психолога,  
анализ художественных произведений с точки  
зрения психолога.

# Главные черты образа "маленького человека"

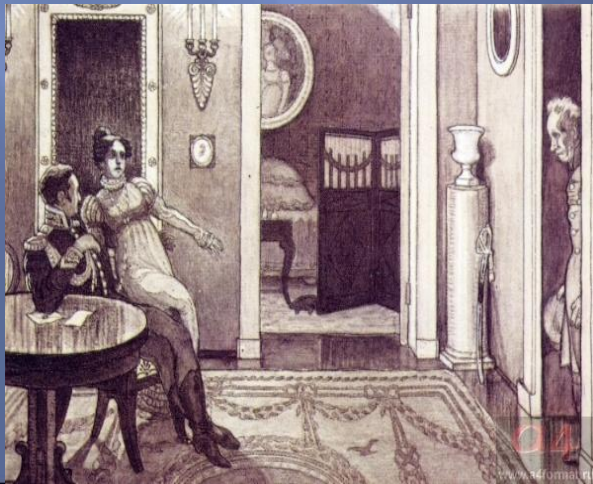
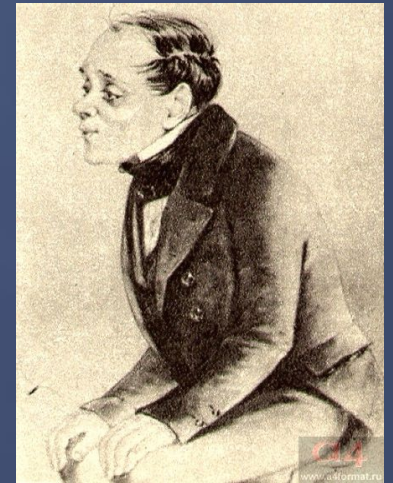
- ▣ низкое, бедственное, подчиненное социальное и соответственно материальное положение;
- ▣ острота жизненных переживаний;
- ▣ осознание себя именно "маленьким человеком" и стремление утвердить свое право на жизнь именно в таком качестве, но часто с мечтой лишь об облегчении жизни;
- ▣ обращение к Богу как единственному носителю справедливости и равенства: только перед Богом равны (и "малы") в с е.



«Оставьте меня.  
Зачем вы меня  
обижаете?»

Ф.М. Достоевский "Бедные люди"

«...бедный человек  
хуже ветошки и  
никакого ни от кого  
уважения получить  
не может...»



А.С Пушкин  
Повесть  
"Станционный  
смотритель"

«Ваше  
высокоблагородие!  
Сделайте такую  
божескую милость!»

## Количество отвергнутых детей (по параллелям)

- ▣ 5-е - 2,4%
- ▣ 6-е - 0,8%
- ▣ 7-е - 1,6%
- ▣ 8-е - 0,4%
- ▣ 9-е - 1%

## Причины отверженности:

Ябеда -87%

Физически слабый -52%

Задирается – 24%

Бедный – 2%

Плохо учится – 15%



## Отвергают :

- агрессивных, обижающих других,
- замкнутых и покорных, не умеющих защититься,
- не развитых физически, особенно мальчиков,
- ябед,
- бедно одетых, не имеющих «крутого» сотового телефона





Ума Турман



Джулия Робертс



Брюс Уильямс



Том Круз



Ксения Собчак