

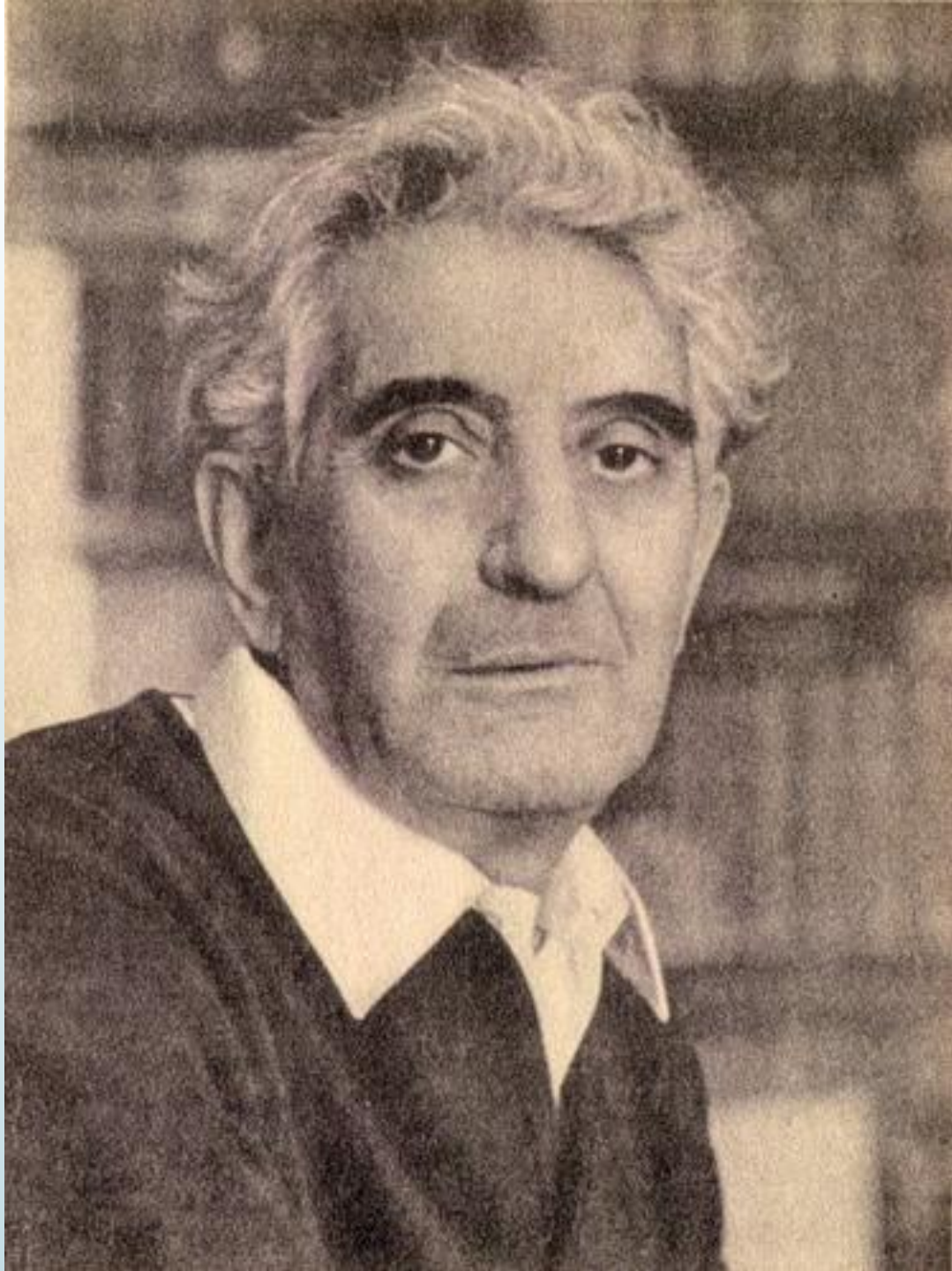
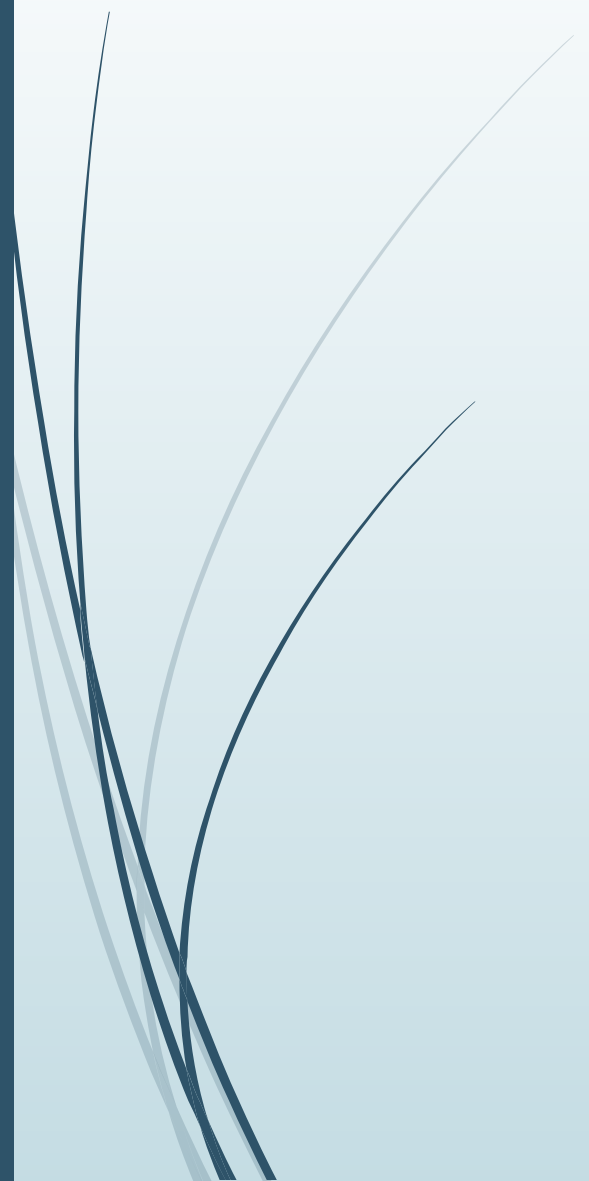


**Здравствуйте, ребята!**

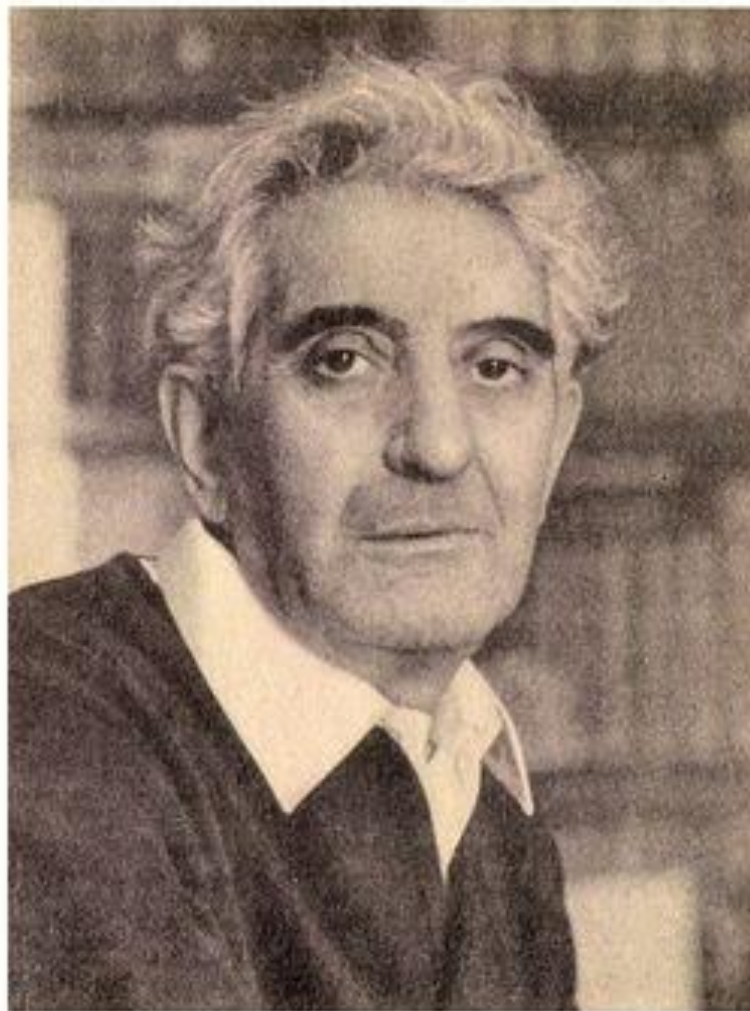
A dark blue arrow points to the right from the left edge of the slide. Several thin, light blue curved lines originate from the bottom left and sweep upwards and to the right, framing the text.

# Критерии оценивания:

- 1) Правильность чтения
- 2) Выразительность чтения
- 3) Темп речи
- 4) Сила голоса (громко или тихо)



Овсей Дриз 1908-1971



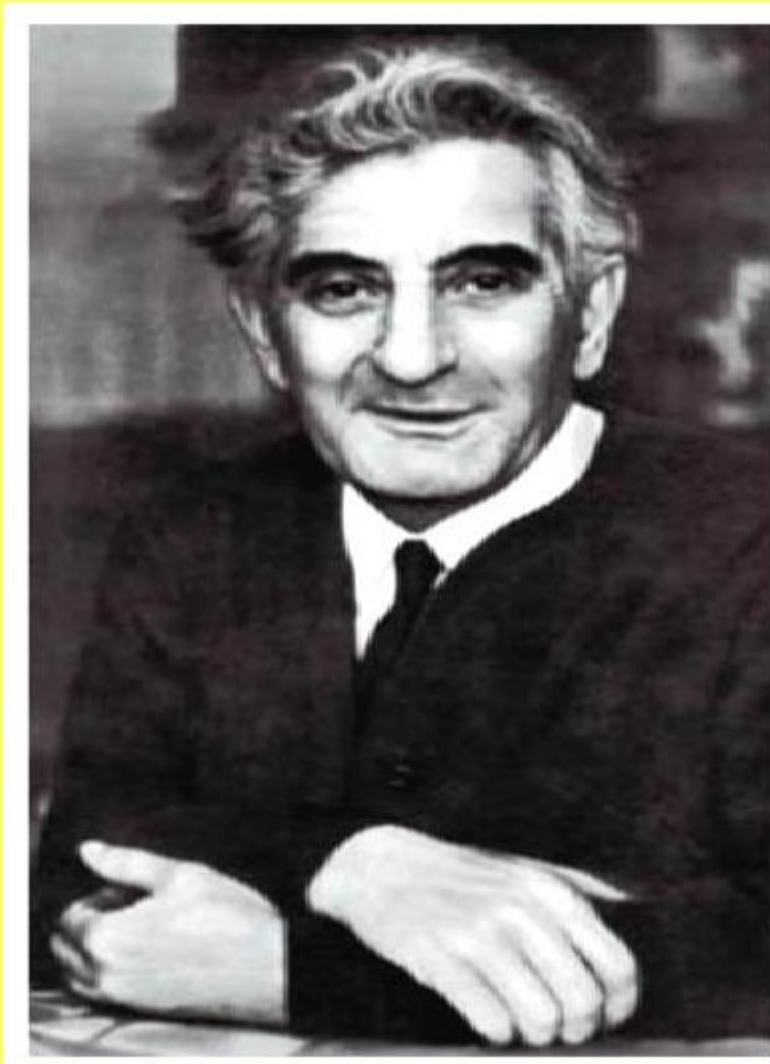


# КТО я?

- познакомимся со стихотворением Овсея Дриза «Кто я?»
- научимся отвечать на вопросы по тексту и выразительно читать



# Овсей Дриз



A dark grey arrow points to the right from the left edge of the slide. Below it, several thin, curved lines in shades of blue and grey sweep across the left side of the slide.

□ Рифма - созвучие в окончании двух  
или нескольких слов

A dark blue arrow points to the right from the left edge of the slide. Below it, several thin, curved lines in shades of blue and grey sweep across the left side of the page.

# Домашнее задание

□ выучить стихотворение Дриза «Кто я?» на странице 56-57



