

Константин
Васильевич
Иванов

1890 - 1915



Пир.н аслё поэтёмёр
Константин Васильевич
Иванов 1890 =улхи
майён 1-м.ш.нче
Пушкёрт республикинчи
Пелепей районне е.
рекен Слакпу= ял.нче
=уралнё?

Слак шыв. =ёлку=сенчен
пу=ланса каять: =авёнпа
та яла шыв ятне панё?
Ту х.рринчи чулсем
хушшинчен тёрна ку=
пек тёп-тёрё =ёлсем
тапса тёра==.: =\лл.
валаксем тёрёх юха==.?
+акён пек илемл.
тавралёхра =ит.нн.
пулас поэт?



**Е?В?Иванова:
поэт амёш.?**

**К?В?Иванов
кёмрёкпа тунё
\керч.к 1911=?Ч.
мп.р?**



**В?Н?Иванов: поэт
ашш.?**

**К?В?Иванов
кёмрёкпа тунё
\керч.к 1911=?Ч.мп.
р**

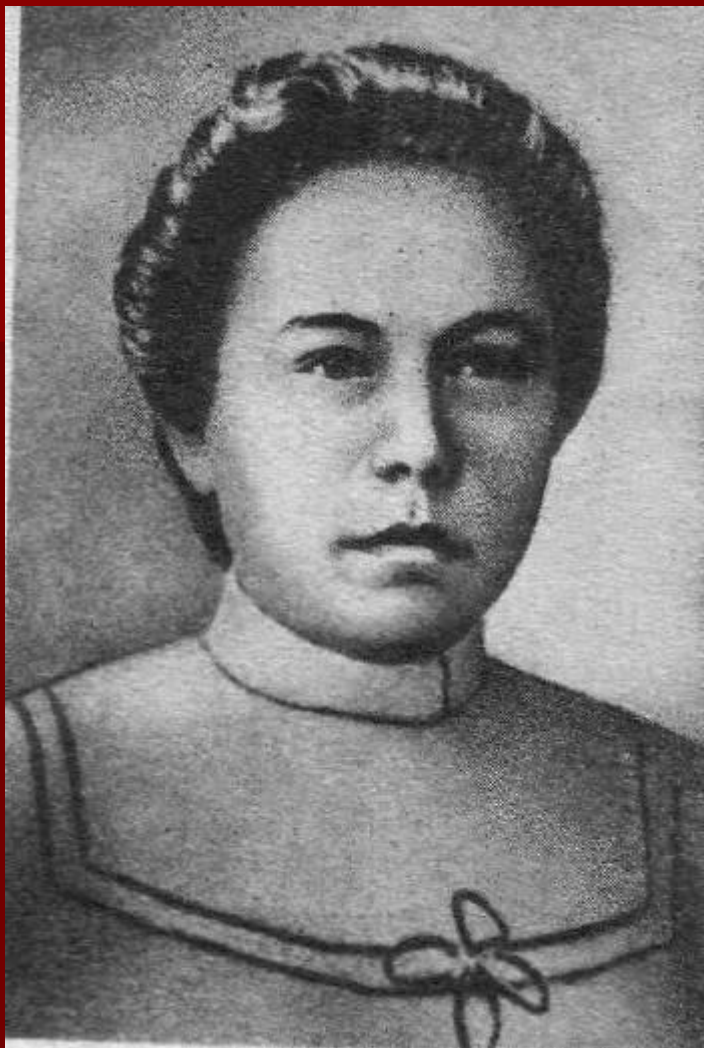
**Слакпу=ри К?В?Иванов пурённё =урт?Хал.
унта поэтён +урт-музей.?**



К?В?Иванов =урални =инчен метрика к.неки
 =ине =ырни

1. ВЫПИСКА ИЗ МЕТРИЧЕСКОЙ КНИГИ НА 1890 г.

Счет родившихся		Месяц и день		Имена родившихся	Звание, имя, отчество и фамилия родителей и какого вероисповедания	Звание, имя, отчество и фамилия восприемника	Кто совершал таинство крещения	Рукоприкладство свидетелей записи по желанию
мужской пол	женский пол	рождение	крещение					
54	—	Май 15	22	Константин	Деревни Слакбашевой крестьянин Василий Николаевич и законная жена его Евдокия Васильевна	Деревни Слакбашевой крестьянин Матвей Васильев, крестьянская девица той же деревни Анна Ефимовна		
Оба православные								



**Е.Н.Иванова: поэтён ашш.
пе п.ртёван аппёш.: Кекен
ял.нчи шулта
учительница пулнёскер* ун
пат.нче поэт 1901-1902
=улсенче в.рени.?**

П.р =ул хушши Иванов Константин Пелепейри хула шкул.нче в. ренн.?

2. СВИДЕТЕЛЬСТВО об успехах и поведении ученика 1 кл. II отдел[ения] Белебеевского 4-х классного городского училища Иванова Константина за 1902/3 учебный год

Четверти учебного года	Закон божий	Церковно-славянск. яз.	Русский язык	Арифметика	Геометрия	Естествознание	Физика	История	География	Числописание	Рисование	Черчение	Допол. предм.		Поведение	Число пропущенных уроков	Средний балл	Время выдачи свидетельства	Подпись родителей
1-я	3	3	3	3						5	4				5	»	3		
2-я	3	3	4	3						5	3				5	»	3		
3-я	3—	4	4	3						5	3				5	12	3 ¹ / ₂		Василий
4-я	3	4	4	4						5	4				5		4	—	Иванов
Годовой балл	3	4	4	4						5	5				5		4		
Экзаменационный или репетиционный балл																			

Определение совета

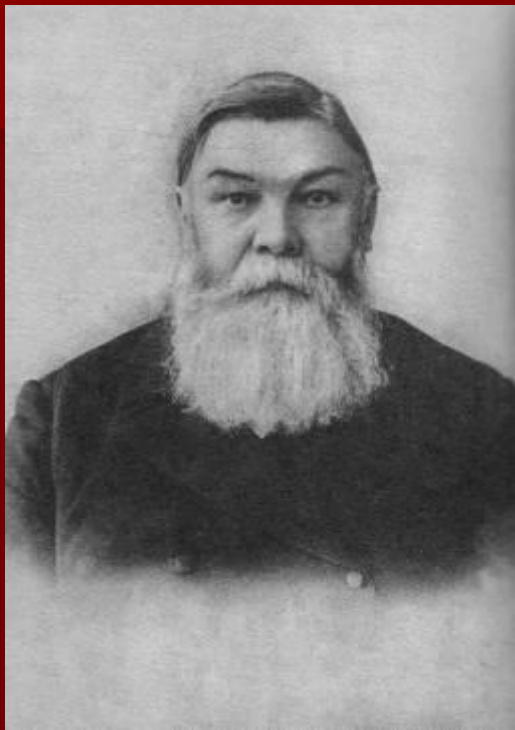
Переводится в 3-е отделение

5 — отлично; 4 — хорошо; 3 — удовлетворительно; 2 — слабо; 1 — очень слабо

Инспектор

А. Артемов

1903 = улта Пелепейри шула пёрахса Ч.мп.рти чёваш шулне
пырса к.рет?



И?Я?Яковлев



Ч.мп.рти чёваш шул.

Поэт хөй.н юлташ.семпе п.рле



К. В. Иванов, Ф. П. Павлов, Н. С. Сергеев. К. В. Иванов ~~Симбирск~~
1911 ç. Чѣмбѣр.



~~Симбирск~~ сулахаялла: К. В. Иванов, Н. В. Васильев (Шупуссыни)
Ф. Т. Тимофеев, П. В. Пазухин. 1912 ç. Чѣмбѣр.
Саража на лево: К. В. Иванов, Н. В. Васильев (Шубоссини),
Ф. Т. Тимофеев, П. В. Пазухин. 1912 г. Симбирск.



«Нарспи» поэма Константин Иванов пултарулĕх.н чи =\лл. шайне кĕтартса паракан произведени? Вĕл Ч.мп.рти чĕваш шул. у=ёлнĕранпа 40 =ул =итн. май тухнĕ «Чĕваш халап. сем» к.некере 1908 =улта пичетленн.? Анчах та унта поэмĕна Иванов =ырнĕ тесе кĕтартман: =ак вил.мс.р произведени ч.лхе в.=.н =\рекен ытти нумай произведени шутне к.ртн.? +апла майпа =е= к.некене кĕларакан. – И?Я?Яковлев – авторне те: к.некине хĕйне те чĕваш =утĕ=не хир.=:ир.кл.х =инчен шухĕшлакансене хир.= хаяр =ил. пухса к. решекенсенчен =ёлса хĕварма пултарнĕ?

илтөөллэ:

«Енэ вэлэртэй, касарар!»
торо.

Сая өссөн нуули зуул суз
иртэ,

Машура унташи нууай
улшантэ.

Тай-Варга Пантрак суртэ
ыраантэ.

Вэлэтерей нууса хуилса
илнэ.

Карзак мэханэ ыраана сир-
рэ.

Пантрак нуусеих Сёперэ
кайрэ,

Гыта мэтган тайри данна
сёртэ

Сёр айне нууса илнэ, тессэ
хашэ.

Иранэ унан кауза кайрэ
тэ,

Суртэ-Вериэ тэ туртгарса
кайрэ.

Сетерий халэ Сериу хули-
рэ

Сёр өнөрнө монастиртэ ну-
ранса

Урра нуусанса иртгөрэт
ештэ.

Укмак Петерей нён нур
кы-суртнэ

Иртбэ тэ, укениэ үрхөнө
хууёс.

Полтор суза унан суртэ
ыраантэ

Энэлэ балли Михаил илэ,
Элэк самалтараксёр, халэ

Утак

Танла сым нууса хай хуёс
нууэ.

Унан суневтэ Тракка ну-
ранат.

Вессе иккешнэ тэ Шини-
сунтэ

Лайах сунсөн тессэ хлос-
лосёс.

НАРСПИ.

1) Силпи Яалёнтэ.

Нуш-уйахан вессентэ

Ховол пахрэ ашавса,

Силпи данам Яалёнтэ

Нур ирэлтэ ваваса.

Тусси, сартоси хул-хура

Нуре кайса петиереш.

Тухат курак сая-сая

Ховол хыга хёртнореш.

Сиве, хайар хел иртэт,

Кайат берсе, хурланов;

Сиве нуусулэно берет

Иргие кушман хуйхарса.

Путаксениэ, вавсениэ

Сөпөрлөс шын керлөт.

Айах вешле берсен тэ.

Ховол хёртнөсөн хертет.

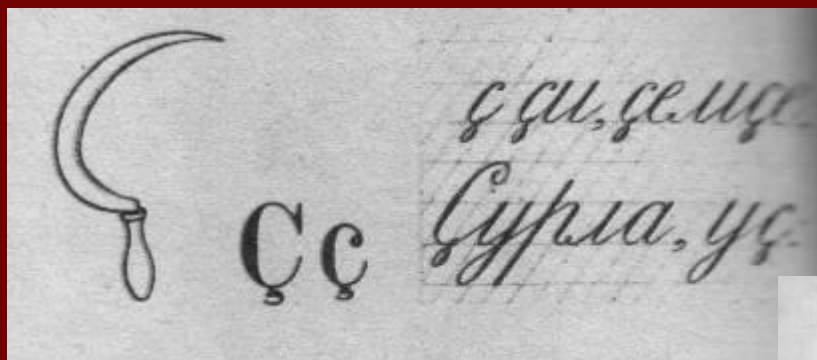
Хел нуусуае шавласа

Нухса кайрэ сырмара.

Ари-илли илласа.

«Чёваш халапюсем»
к.некери «Нарспи»
поэмён пу=ламёш
страницы? 1908 =? Ч.
мп.р?

1912 =улта Яковлев хушнине вёл чёваш шул.сем валли =.н.
букварь хат.рлеме тытённё: ача-пёчана кил.шмелле: в.сен чун
хавалне в.ренме ч.некен ил.рт\лл. \керч.ксем тунё: в.сене
=апса кёларма линолиум =ине каснё?



К?В?Иванов букварь
валли тунё \керч.к? 1912
=ул? Ч.мп.р?



К?В?Иванов м.нле кёна .=е тытсан та: пурте ун аллинче юрё
пек шёранса пынё? Вёл м.н п.ч.крен .=ре пи=.хн.: пурнё=ён
тути-масине лайёх п.лекен Иван Яковлевича та т.л.нтерн.%
йывё=ран касса пичетлекенмашина тунё?

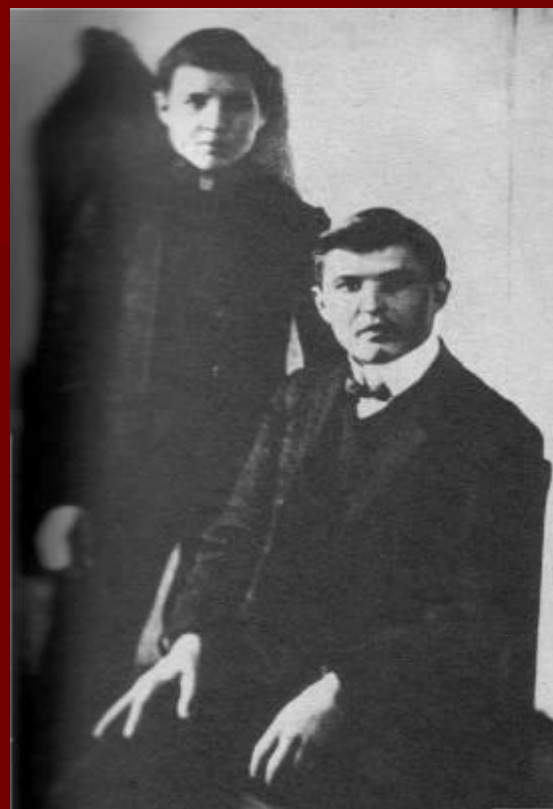


К?В?Иванов =уллё сёрпа тунё
\керч.ксем?

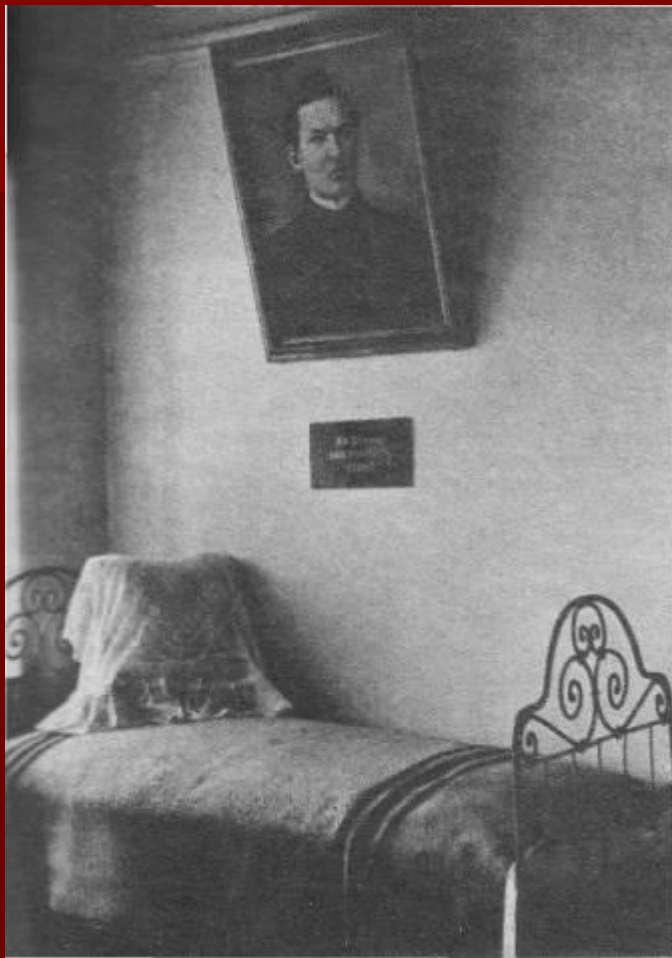


К. В. Ивановсен мѣнаккѣш.н х.р. П. И. Игнатъева. 1911 г.
Чѣмпѣр.
П. И. Игнатъева, двоюродная сестра К. В. Иванова. 1911 г.
г. Самбирск.

**К?В?Ивановсен
мѣнаккѣш.н х.р.
П?И?
Игнатъева?
1911 =? Ч.мп.р**



**К?В?Иванов
Квинтилиан шѣлл.
пе шкулта хѣй
пурѣннѣ хваттерте**



**К?В?Иванов =ак вырён
=инче вилн.?**



К?В?Иванов тѣпри
=ине лартнѣ палѣк?

1940 =?Слакпу=?



Константин Иванов пир.н
тёван культурёра яланах ч.п-
ч.р.: =ап-=амрёк? Вёл чёваш
писател.семпе поэч.сене:
художник.семпе композитор.
сене: юрё=исемпе артисч.
сене сипл. вёй паракан
=ёлку=.: вёл в.сене =анё
тавёрса .=леме ч.нсе
кашлукан юман вёрман.?