

# Крылов Иван Андреевич



*Кто не слышал  
его живого слова?  
Кто в жизни с ним  
не встретился своей?  
Бессмертные творения  
Крылова*

*Мы с каждым годом  
любим всё сильнее*

*М.  
Исаковский*

Что бы вы хотели  
узнать  
об этом русском  
писателе?

*Забавой он людей исправил,  
Сметая с них пороков пыль;  
Он **баснями** себя прославил,  
И слова это – наша быль.  
И не забудут этой были,  
Пока по-русски говорят,  
Ее давно мы затвердили,  
Ее и внуки затвердят.*

*П. Вяземский*

# Басня -

- «...литературный жанр, краткий, обычно стихотворный рассказ в иносказательной форме, сатирически изображающий человеческие поступки и отношения»
- «...представляет собой краткий, чаще всего стихотворный рассказ, как правило, нравоучительного характера, обычно басне свойственно ироническое или сатирическое иносказание»
- «...жанр сатирической поэзии, короткий иносказательный рассказ»

# Основные признаки басни:

- ❑ краткость
- ❑ стихотворная форма
- ❑ наличие сюжета
- ❑ поучительный характер
- ❑ сатирический характер
- ❑ иносказание

(ЭЗОПОВ ЯЗЫК)



Эзоп –

древнегреческий баснописец,

раб, жил в **6** веке до н.э.,

был очень остроумным и

популярным человеком своего

времени,

считается родоначальником жанра

басни

## **Аллегория —**

иносказание, изображение отвлечённого понятия через конкретный образ.

## **Сатира —**

злой смех, при помощи которого писатель изображает пороки общества, чтобы их исправить.

## **Олицетворение —**

наделение человеческими качествами животных, оживление предметов, явлений природы.

## **Эзопов язык**

(по имени греческого баснописца Эзопа) —  
умение замаскировать главную мысль

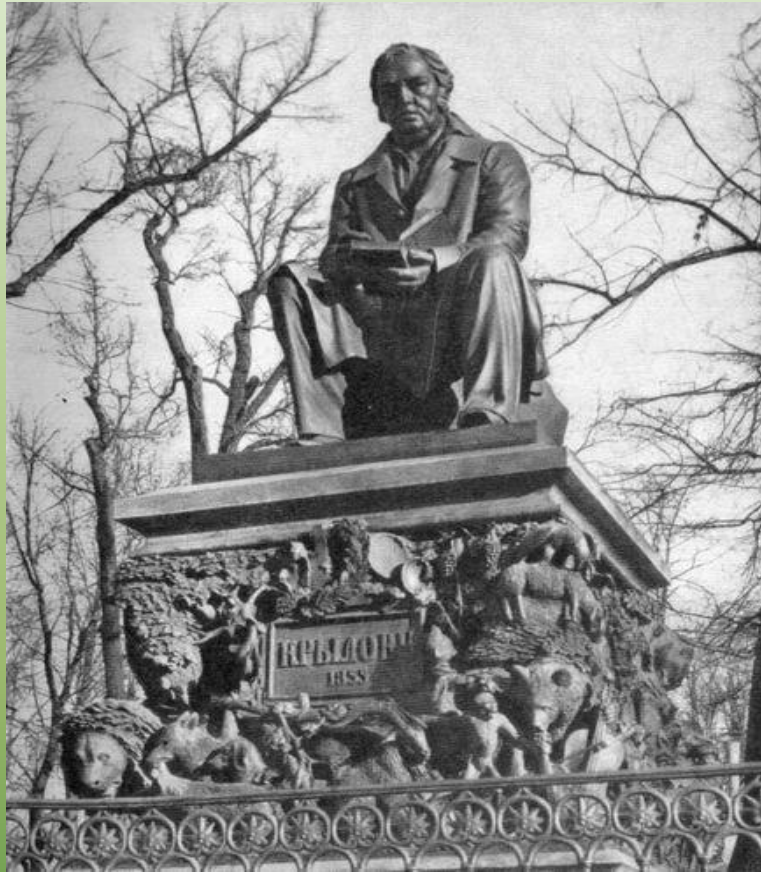
## **Мораль —**

поучение, совет.

Что это за басня?







**В 1855** году скульптором Клодтом  
был воздвигнут памятник  
**И.А. Крылову**  
в Летнем саду в Петербурге

# Проверь себя!

- 1. У какого русского писателя мы были сегодня в гостях?**
- 2. Что нового вы узнали о его жизни?**
- 3. Каковы по жанру его главные произведения?**
- 3. Кто первым начал писать басни ещё в Древней Греции?**
- 4. Что такое басня? Как она устроена?**
- 5. Назовите известные вам басни Крылова.**
- 6. С какими новыми литературными терминами вы познакомились на уроке?**

# Домашнее задание:

- Прочитать статью в учебнике о басне.
- Выучить определения терминов – *басня, мораль, аллегория, олицетворение, эзопов язык.*
- Прочитать басню «Ворона и Лисица».
- Ответить на вопросы №**1,2** после текста басни.

# «Волк на псарне»



Наполеон Бонапарт



Михаил Илларионович  
Кутузов