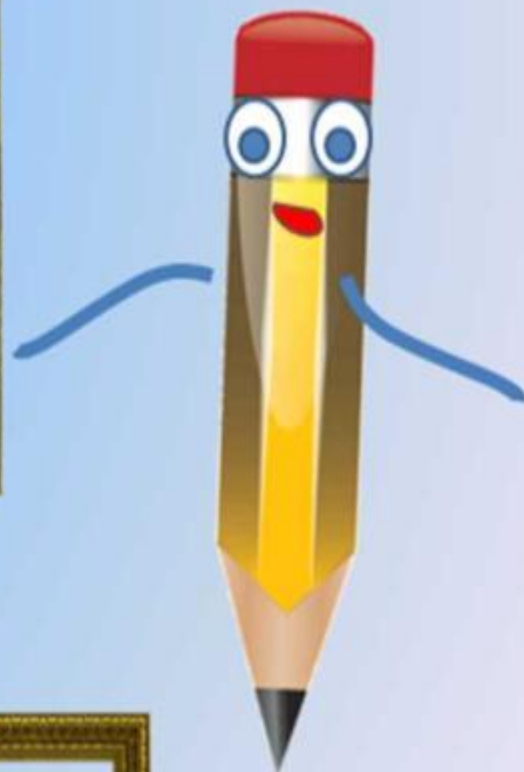


Вернисаж







# ПРИРОДНЫЕ ЗОНЫ И БИОЛОГИЧЕСКИЕ РЕСУРСЫ РОССИИ

Масштаб 1:4 000 000

Для средних общеобразовательных учреждений

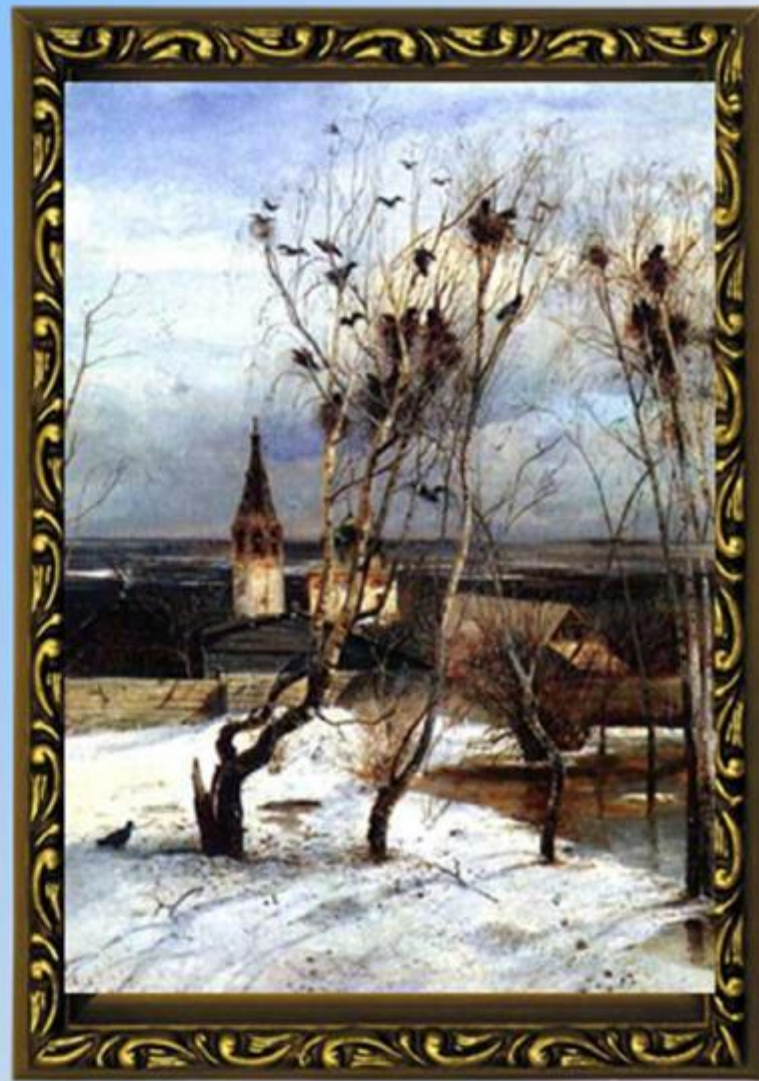
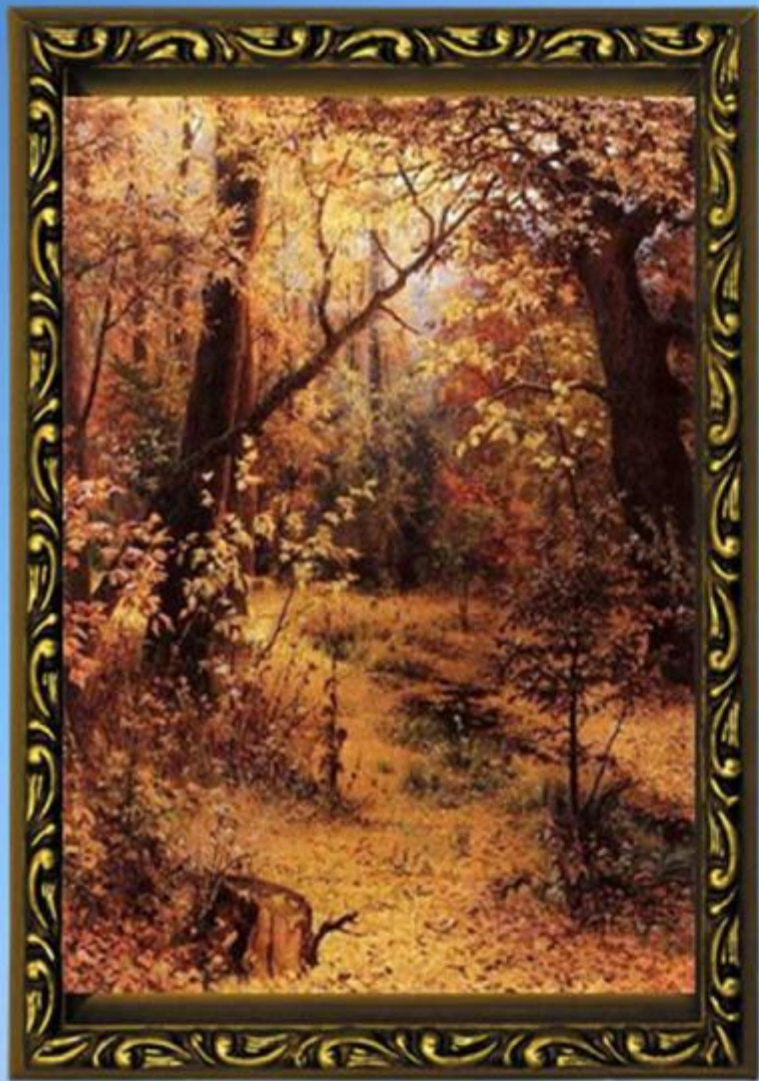


МФН «Дружественные отношения» издательство «Гардари», Минск, 2001

6 класс 7 класс 8-9 класс 10 класс

© 2001 МФН «Дружественные отношения» издательство «Гардари», Минск, 2001





Зима

Лето



зона лесов



# ПРИРОДНЫЕ ЗОНЫ И БИОЛОГИЧЕСКИЕ РЕСУРСЫ РОССИИ

Масштаб 1:4 000 000

Для средних общеобразовательных учреждений



МФН «Дружественные отношения» издательство «Гарант», Москва, 2001

6 класс

7 класс

8-9 класс

10 класс

© 2001 МФН «Дружественные отношения»



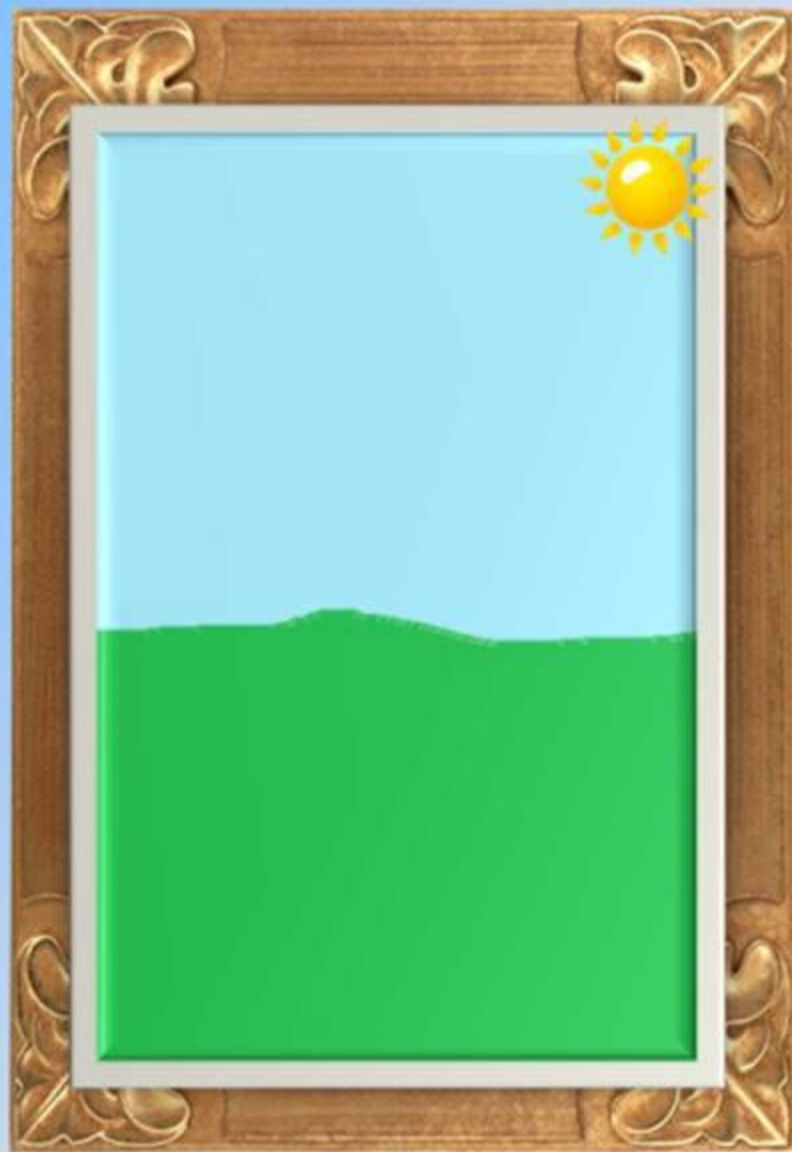


Географическое положение: Освещенность, климат:	Южнее зоны тундры. От Кольского полуострова до Тихого океана. В северной части холоднее, есть вечная мерзлота(оттаивает на большую глубину). Заметна смена сезонов. Зимой день короткий, летом длинный. Зима холодная, не очень длинная.
Растительный мир:	Пихта, сосна, лиственница, ель, сосна сибирская,
Животный мир:	
Деятельность человека:	
Проблемы, решения:	

Зима



Лето







Зима



Лето







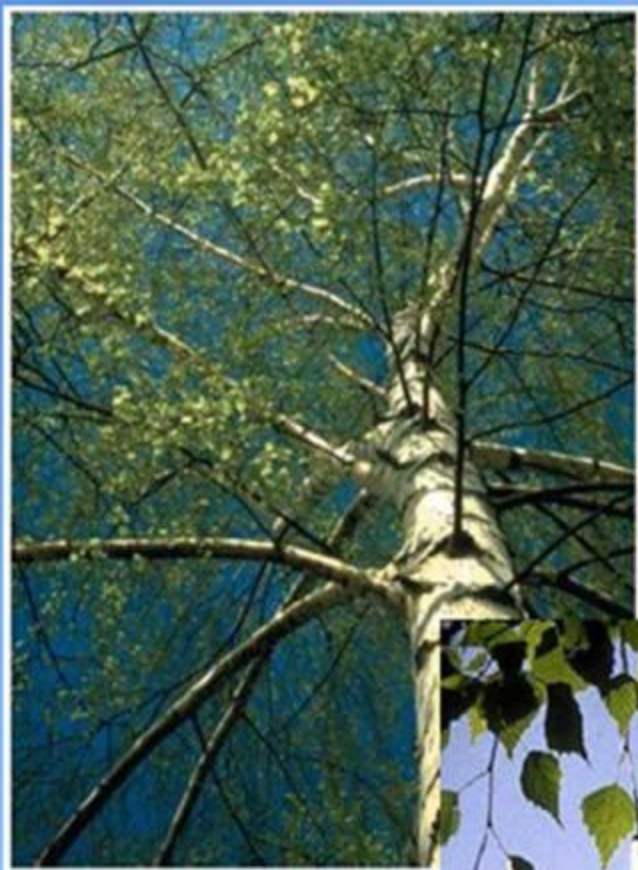
















Зима



Лето









**1** Подпиши, от каких деревьев эти ветки и листья.



\_\_\_\_\_



\_\_\_\_\_



\_\_\_\_\_



\_\_\_\_\_



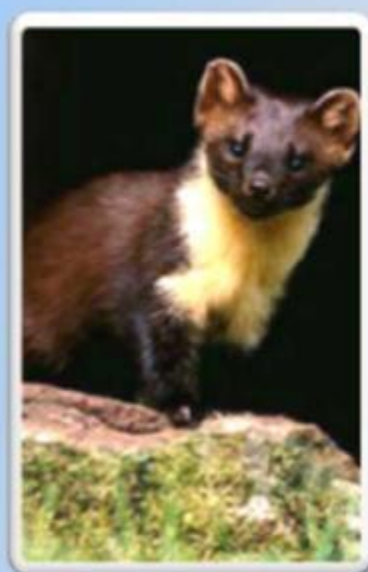




Бурый медведь



Рысь



Куница



Волк



Лисица



Соболь





Летяга



Лось



Росомаха



Ёж



Бурундук



Заяц-беляк



Тетерев



Сова



Рябчик



Глухарь



Зяблик



Иволга





Зубр



Благородный олень



Косуля



Мышь



Кабан



Синица



Дятел



Мухоловка - пеструшка



Дрозд рябинник





Клёст



Кедровка



Землеройка



Дождевой червь

Зима

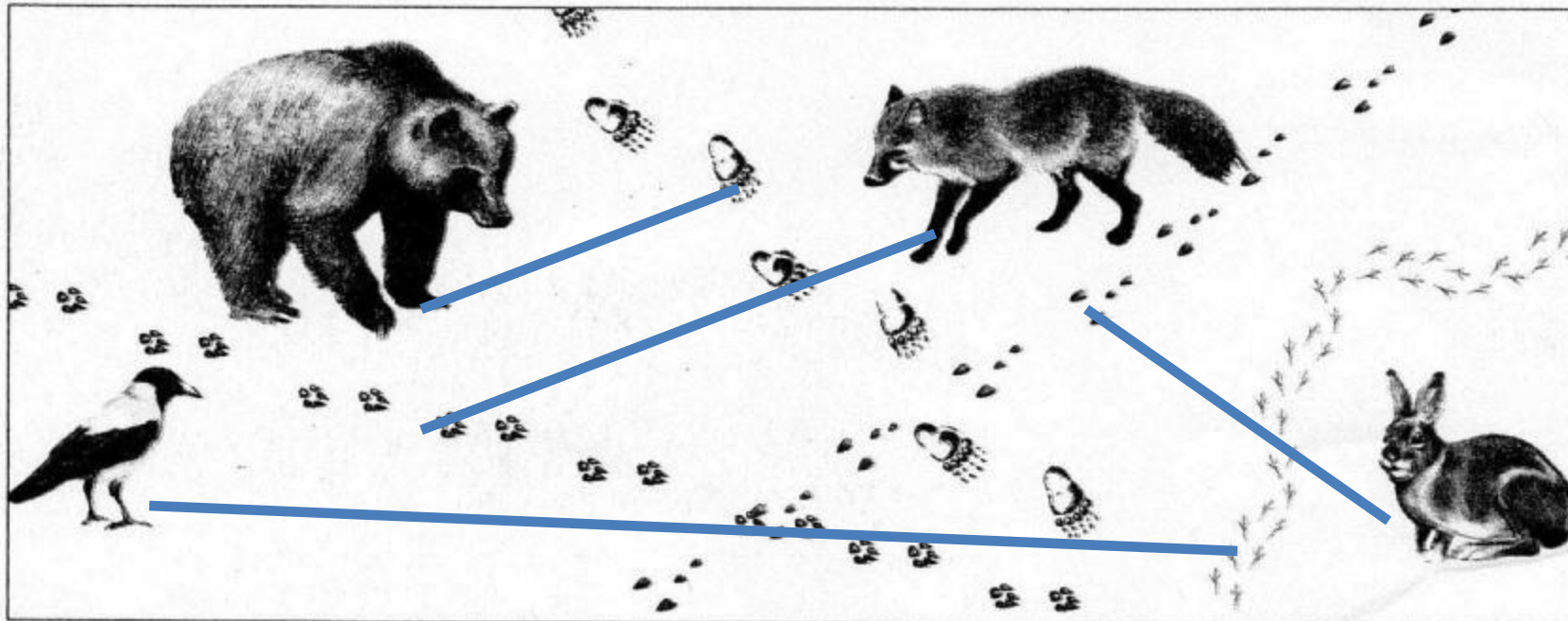
Лето







**3.** Чьи это следы? Найди хозяина и соедини со следом.



Зима



Лето





