

Традиции русской поэзии XIX века в лирике Ивана Алексеевича Бунина.

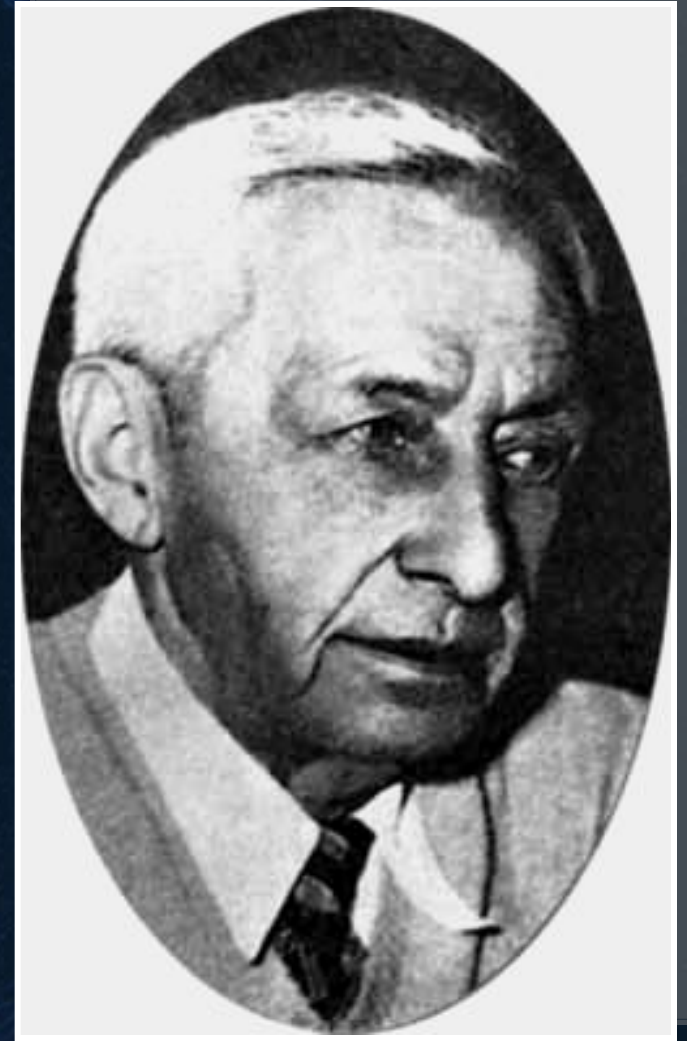


На фоне русского модернизма поэзия Бунина выделяется как хорошее старое. Она продолжает вечную пушкинскую традицию и в своих чистых и строгих очертаниях дает образец благородства и простоты...
Ю.И. Аихенвальд
Бунин – первоклассный поэт...

Его стихи до сих пор не оценены.
К.Г. Паустовский. 1961г.

На рубеже XX века, когда пробивались первые ростки пролетарской литературы и крепло «новое» символистское направление в поэзии, стихи И.А.Бунина могли бы показаться живым анахронизмом, устарелым, не соответствующим условиям современности явлением. Однако это была поэзия истинная, идущая от непосредственных, первичных впечатлений.

Ю.И.Айхенвальд определил поэзию Бунина как **«спокойную»** поэзию, в которой **«послушны и нежные, и стальные слова»**. Она **«не горит и не жжет»**, это **«поэзия опустелой комнаты, грустящего балкона, одинокой залы»**. Критик подробно анализирует бунинскую философию: **«из одиноких страданий личности выводит Бунин мысль о вечности красоты, о связи времен и миров»**. Бунин верит солнцу...он знает, что **«неиссякаемы родники вселенной и неугасима лампада человеческой души»**.



**И дверь распахну я на солнечный блеск
Для новой работы, для нового счастья! –**

писал Бунин в 15 лет. Вся его поэзия распахнута на солнечный блеск. Блеск превращается в глагол, в прилагательное. Поэту видится алмазный блеск березняка, янтарный блеск свечей, синий блеск звезд, то блеск пурпурный, то веселый, то стеклянный, то пустынный.

- Проследим за тем, как проходит «блистающая волна» в описании природы в стихотворении Бунина **«Листопад»**.



- Каким предстает перед нами Бунин – поэт?

- В чем особенности его пейзажной лирики?



Групповая работа

Отметьте особенности стихотворений Бунина «**Рассвет**», «**Северная береза**», «**Небо**», «**Шумели листья, улетающая...**», «**Раскрылось небо голубое**», «**Мороз**».



Эти стихи проникнуты оптимизмом, предчувствием счастья, попыткой определить свое место в окружающем мире. Всю жизнь поэт углублял в себе чувство органической причастности к миру природы.

Один из главных образов поэзии Бунина – **небо**. Он использует яркие эпитеты в описании неба: оно легкое, бледное, струящееся, знойное, горячее, смутное, безжизненно-лазоревое, холодно-свинцовое и вновь ясное, высокое, дивное. Для поэта небо – это радость:

...Только небо – только радость

Я целый век в душе носил.

Небо помогает поэту размышлять о тайне творчества, о смысле жизни. Счастье, по Бунину, - это полное слияние с природой. Его лирика полна земных радостей, нежных признаний.



Образ **Родины, России** складывается в стихах исподволь, незаметно. Он подготовлен уже пейзажной лирикой, в которой нашли отражения впечатления родной Орловщины, среднерусской природы. Эти впечатления стали родником, давшим начало большой реке, но родником сильным и чистым.

В отдельных стихотворениях поэт резко и мужественно говорит о родной стране, нищей, голодной и в то же время любимой.

*Они глумятся над тобою,
Они, о родина, корят
Тебя твоею простотою,
Убогим видом черных хат...*

*Так сын, спокойный и нахальный,
Стыдится матери своей –
Усталой, робкой и печальной
Средь городских его друзей,*

*Глядит с улыбкой состраданья
На ту, кто сотни верст брела
И для него, ко дню свиданья,
Последний грошик сберегла.*

Бунин воспроизводит мир с реалистической точностью. В его стихах 900-х годов нет отзвуков общественной борьбы. И все же есть в его поэзии вольнолюбивые мотивы. В 1907 году Бунин писал:

*Мир вам, давно забытые! –
Кто знает
Их имена простые? Жили – в
страхе,
В безвестности – почили.
Иногда
В селе ковали цепи,
засекали,
На поселенье гнали. Но
стихал
Однообразный бабий плач –
и снова
Шли дни труда, покорности
и страха...*



«Ночь», «Запустение»,

«Щеглы, их звон стеклянный, неживой...».

- Прочитайте эти стихотворения.
- Какие художественные приемы использует автор, чтобы передать грусть, тревогу, одиночество?



Появление трагизма и скорби одиночества можно было объяснить тем, что поэт, осознавая трагическое неустройство жизни, предчувствовал грядущие перемены. В эмиграции в лирике Бунина чаще звучит мотив рокового одиночества. Он тогда мало писал стихов. В каждом его стихотворении – тоска по Родине. Обращаясь к заветной звезде юности – Сириусу,- поэт выразил мысль о невозвратимости прошлого, о несбывшихся надеждах на жизнь «в кругу любимом и родном», он предчувствовал смерть на чужбине.

- Прочитайте стихотворения **«Сириус» (1922) и «Ночь»(1953).** Сопоставьте их.
- Что их сближает?



В обстановке эмигрантской неприкаянности, тоска по родине резко усилилась. Атмосфера бездомности, нужды, скитаний придали особый, специфический оттенок страданиям Бунина.

*У зверя есть нора, у птицы есть гнездо.
Как бьется сердце горестно и громко,
Когда вхожу, крестясь, в чужой наемный дом
С своей, уж ветхою котомкой!*

- Назовите основные мотивы лирики И.А. Бунина.

- Что нового о Бунине – поэте открыли вы сегодня на уроке?



Дорога в Китеж. Аванесов Владислав.