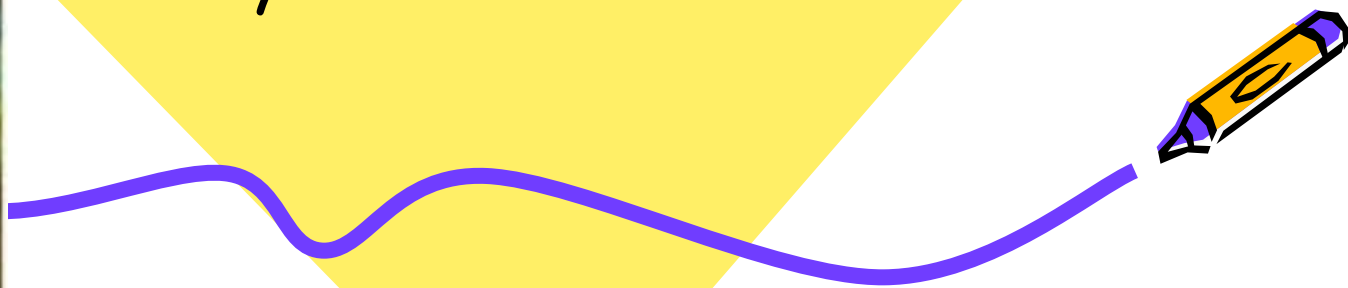


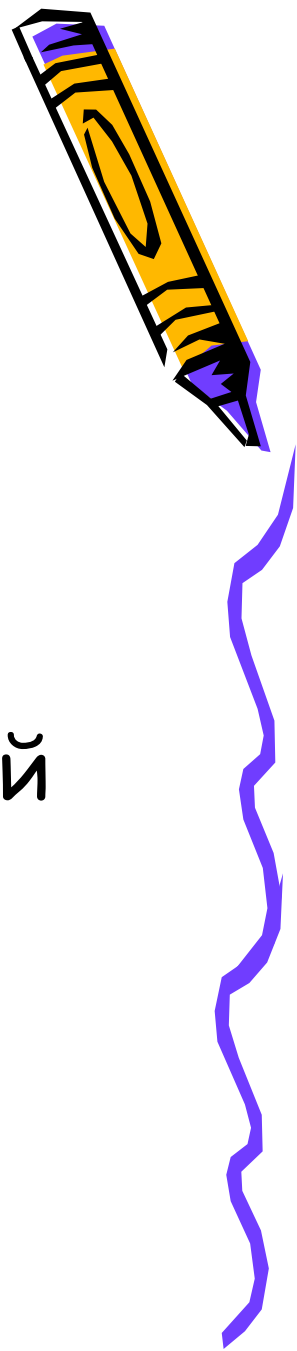


# Лиса и тетерев.

Русская сказка.



# Вопросы по тексту:



- Назовите главные персонажи, которые Вам встретились в этом произведении?
- Каким вы увидели тетерева в этой сказке?
- Кокой вы увидели лисицу?



# Работа с текстом.

Подчеркните в тексте слова,  
значение которых вы не понимаете.

- 1) Недосуг
- 2) Добыла
- 3) Деревам.



# Выберите правильный ответ.

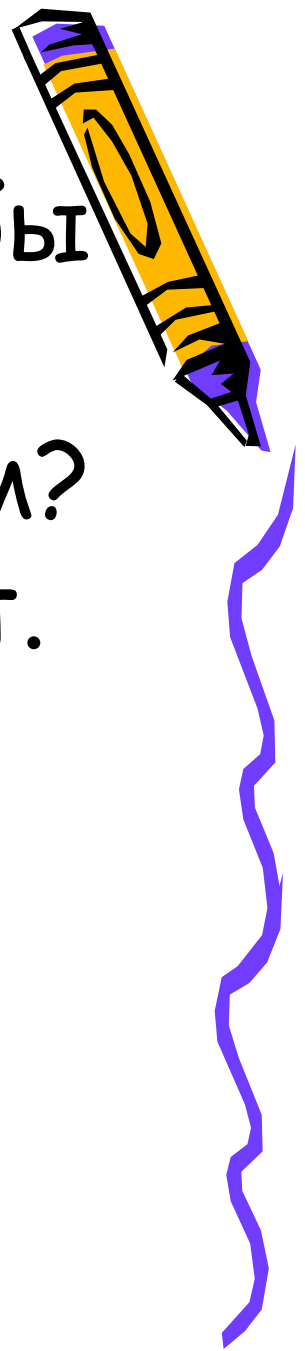
Эта сказка ...

- 1) народная;
- 2) авторская.



Почему лиса хотела, чтобы тетерева не сидели на деревьях, а гуляли по лугам? Выбери правильный ответ.

- Чтобы был исполнен приказ
- Чтобы было легче ловить тетеревов.



Соедини с рисунком  
слова, которые относятся к  
лисе из этой сказки.

добрая

искренняя

коварная



хитрая

молчаливая

болтливая



# Заключительные вопросы



- Разгадал ли тетерев хитрость лисы?
- Из чего вы сделали такой вывод?

