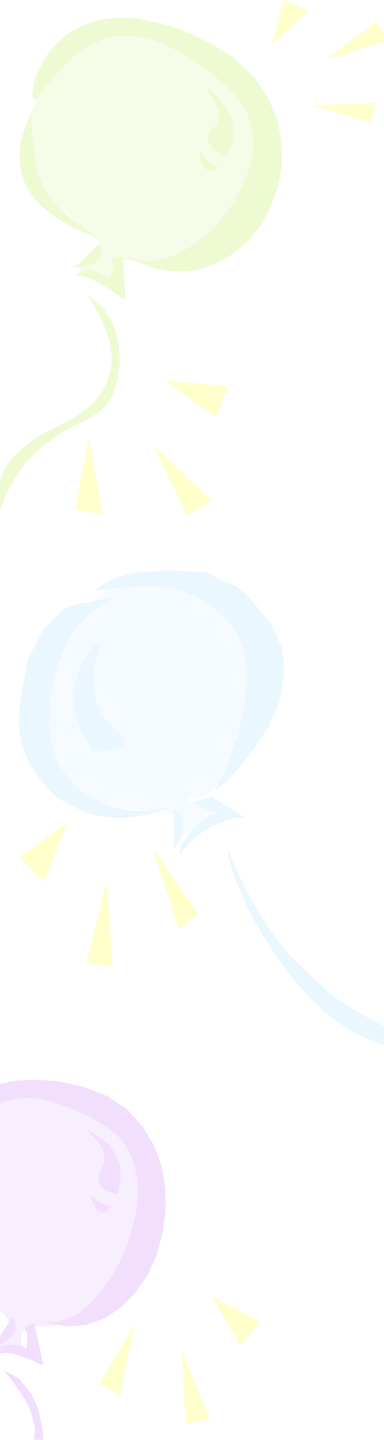
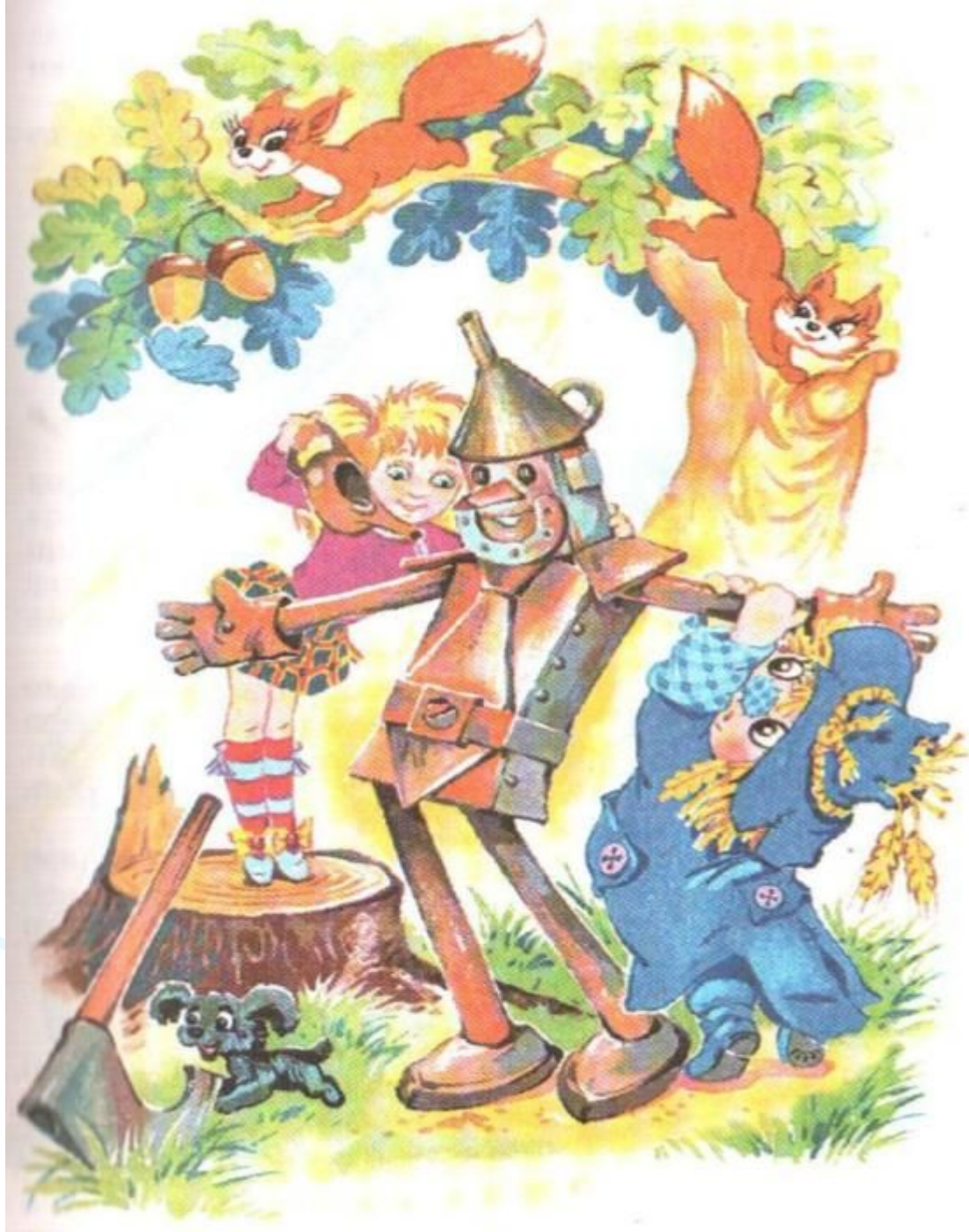


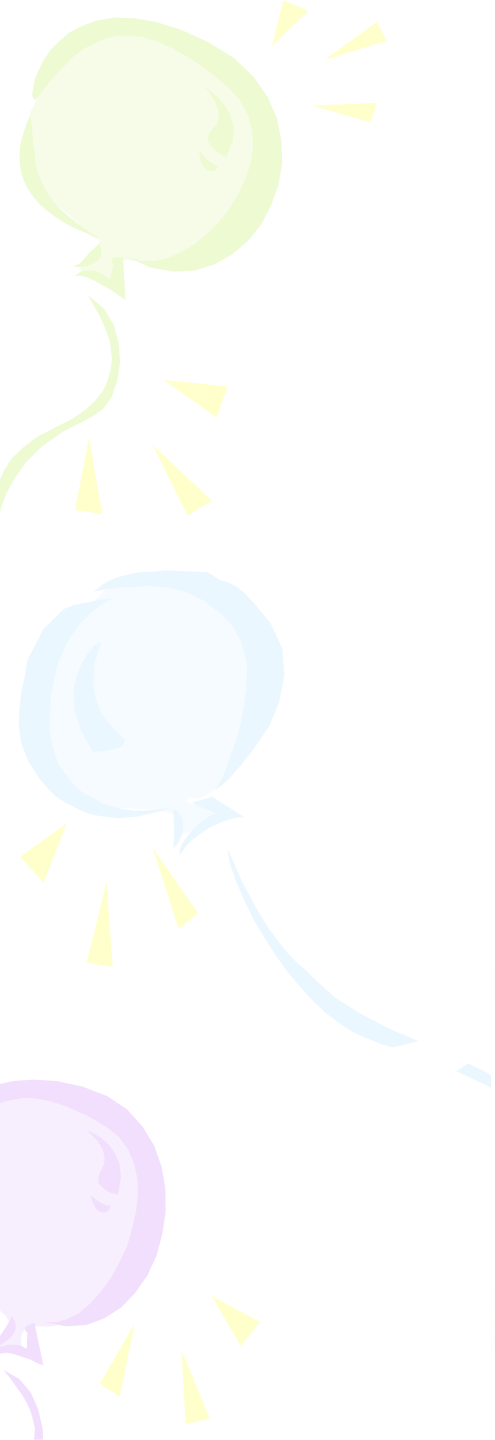
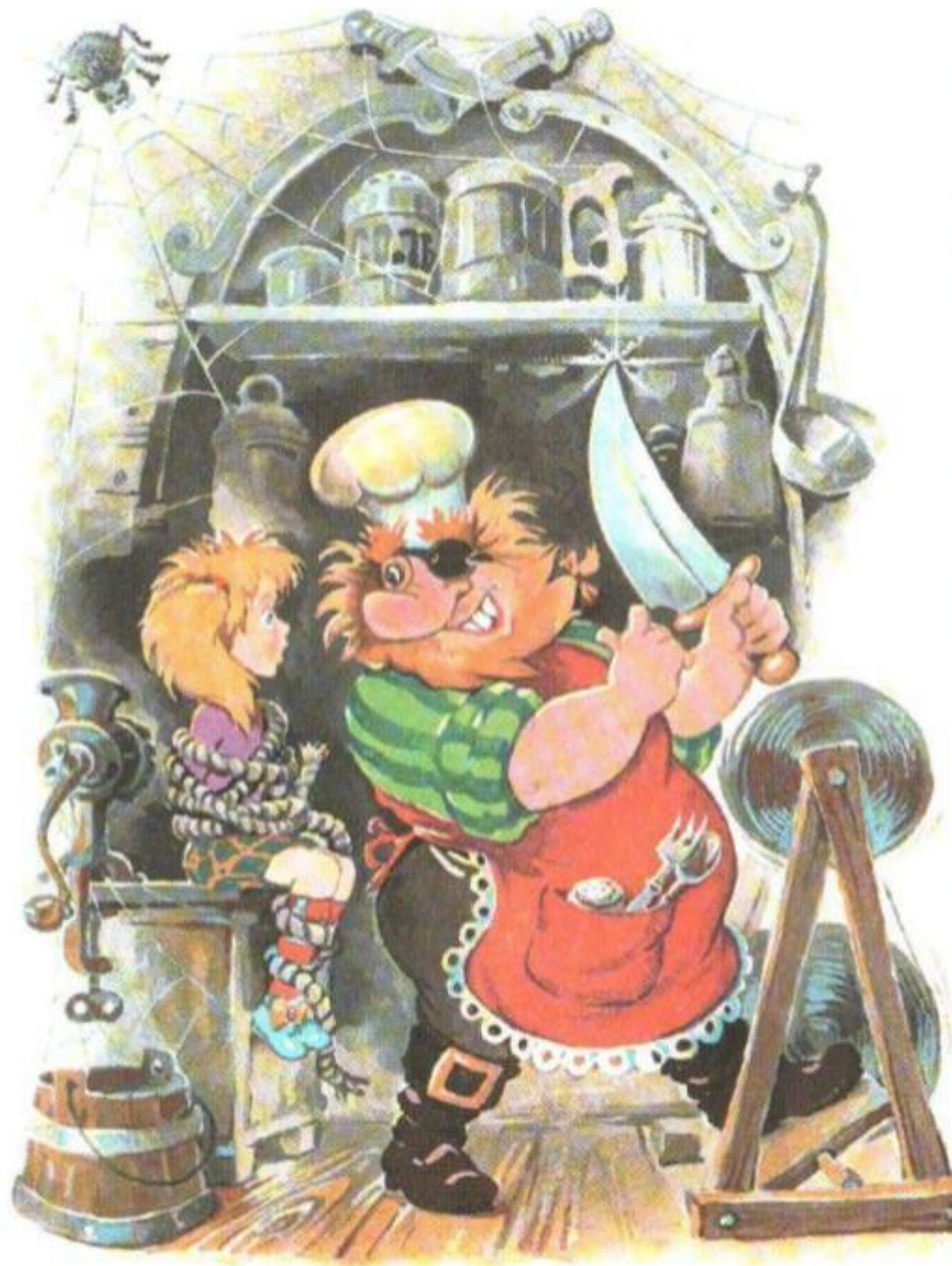


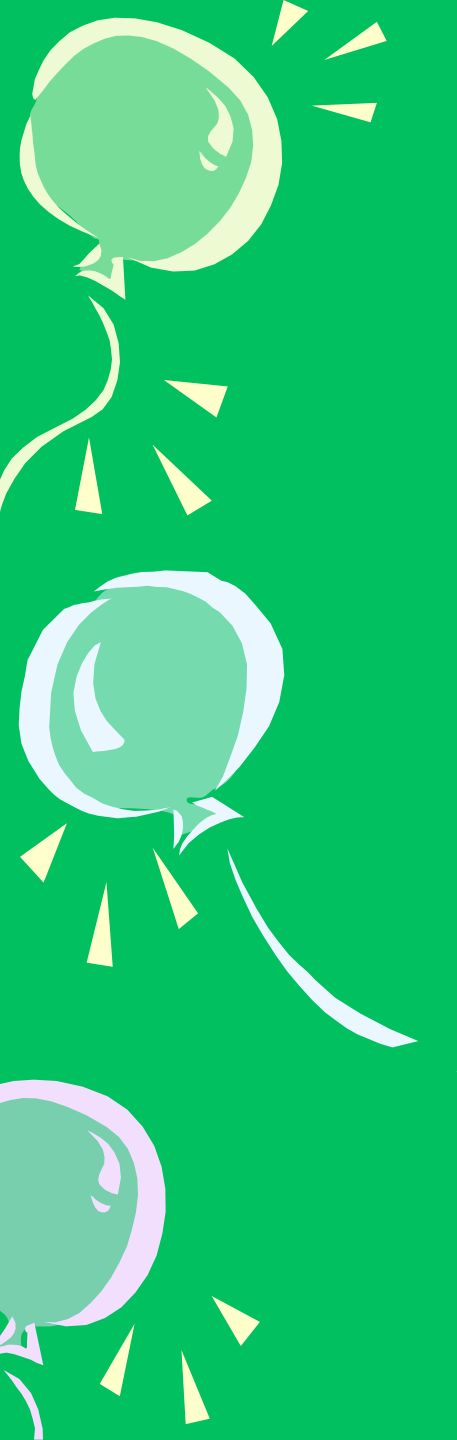
Александр Волков
**ВОЛШЕБНИК
ИЗУМРУДНОГО
ГОРОДА**

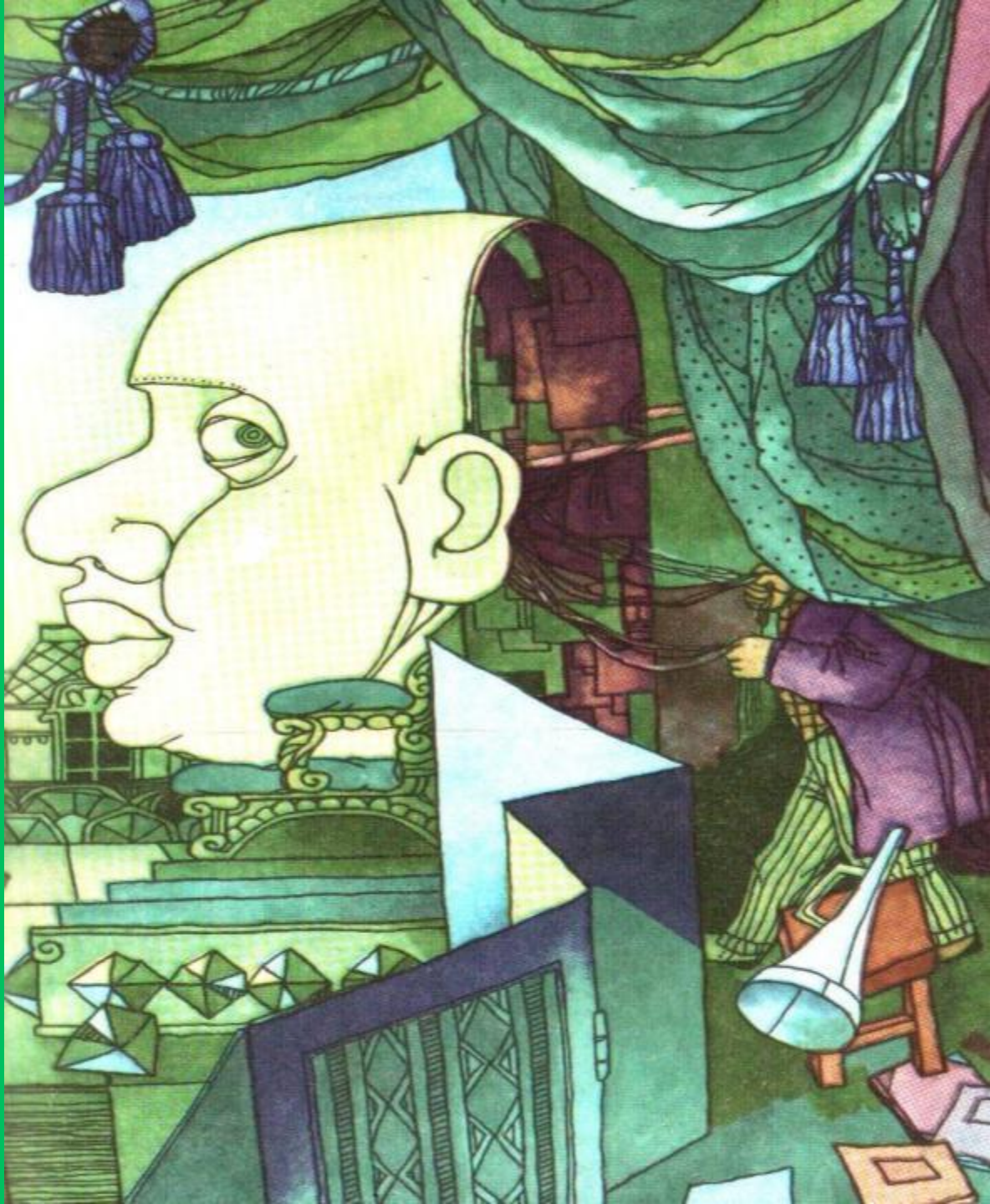
Литературная игра по повести
А.Волкова «Волшебник Изумрудного города»
Подготовила и провела учитель начальных классов
МОУ «Суксунская СОШ №2», пос.Суксун Пермского края
Китаева Ольга Павловна

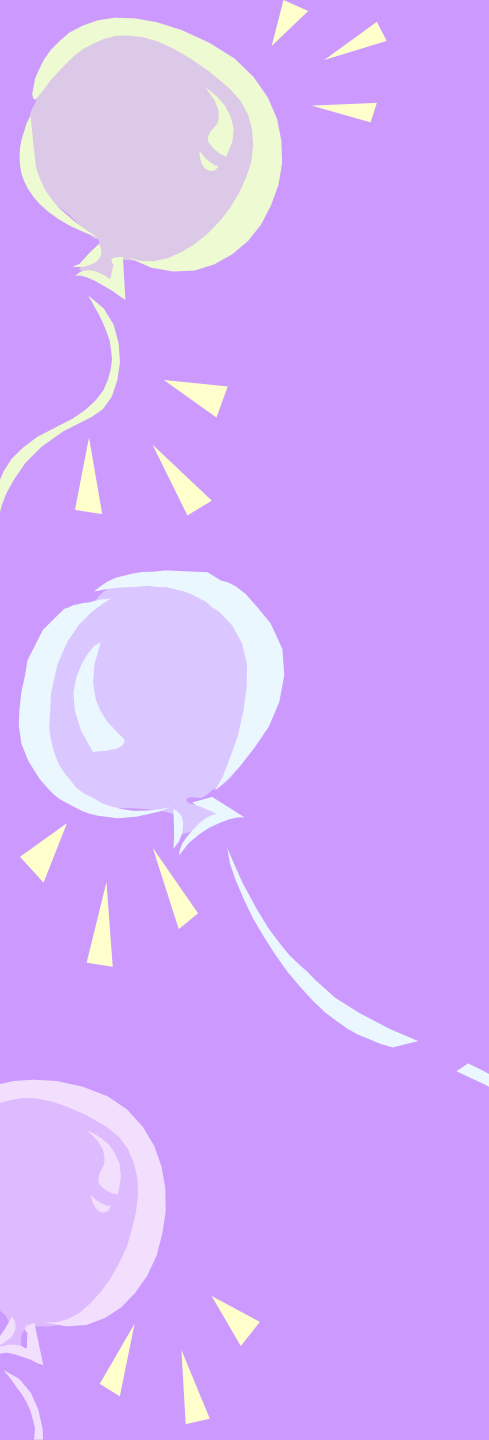














Задача.

Волшебная страна состоит из 5 частей:

**Розовой страны, Жёлтой страны,
Голубой страны, Фиолетовой страны и
Изумрудного города.**

Голубая, Фиолетовая и Розовая страны имеют
общую границу с остальными четырьмя частями.

Жёлтая страна и Изумрудный город не имеют
между собой общей границы.

Интересно, что **Жёлтая страна** со всех сторон
окружена Великой пустыней, отделяющей
Волшебную страну от остального мира.

**Нарисуй, как расположены различные части
Волшебной Страны.**



Великая пустыня



Великая
Пустыня

