



***«Моя лирика жива
одной большой
любовью-любовью к
Родине»***

С.Есенин



Родина

```
graph TD; A[Родина] --> B[Русь]; A --> C[Отечеств]; A --> D[Россия]; A --> E[родной край]; A --> F[семья]; A --> G[природа];
```

Русь

Отечеств

о

Россия

**родной
край**

семья

природа

Познакомиться...

Совершенствовать умения...

Развивать умения...

A photograph of a birch forest. The trees have characteristic white bark with dark, horizontal lenticels. They are growing in a lush, green field. The ground is covered with grass and fallen logs. The background shows more trees and a slightly hazy sky.

березняк



пурга́

голубая Русь

березняк над прудом

луна

старый клён

Какие чувства испытывает герой?

В одну колонку выпиши названия настроения, а в другую - слова, создающие это настроение.

<p>1 строфа. воспевающее и _____</p>	<p><i>Я _____ родимый дом, Голубую _____ Русь. В три звезды березняк над прудом _____ матери старой грусть.</i></p>
<p>2 строфа. _____</p>	<p><i>Золотую лягушкой луна _____ на тихой воде. Словно _____ цвет, седина У отца _____ в бороде.</i></p>
<p>3 строфа. _____</p>	<p><i>Я _____, не скоро _____! Долго _____ и _____ пурге. _____ голубую Русь Старый _____ на одной ноге.</i></p>
<p>4 строфа. _____</p>	<p><i>И я _____, есть радость в нём _____, кто листьев дождь, Оттого, что тот старый _____ Головой на _____ похож.</i></p>

Какие чувства испытывает герой?

1 строфа.

воспевающее и грустное

2 строфа.

тихое и тоскливое

3 строфа.

беспокойное и тревожное

4 строфа.

печальное



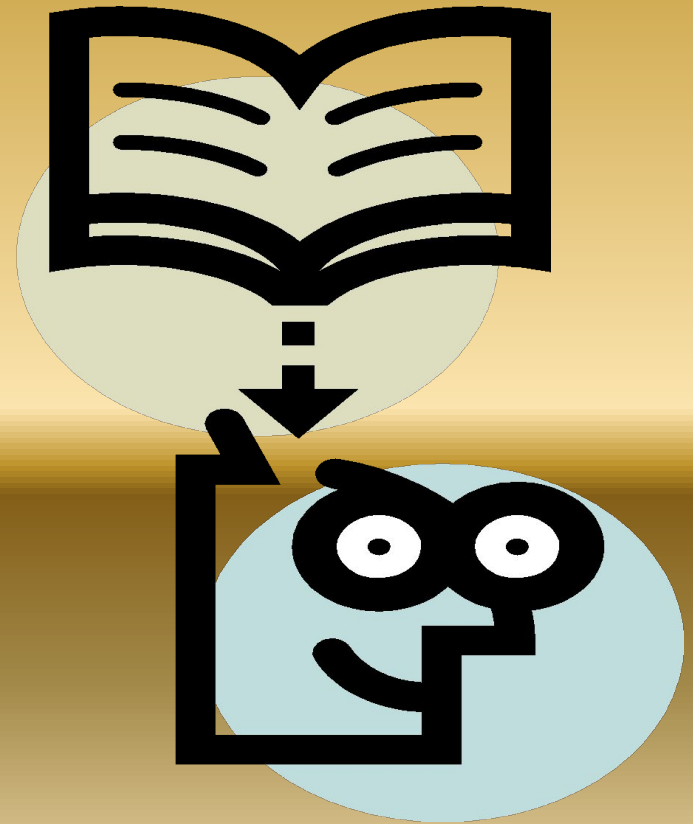
патрио́т

патриоті́зм

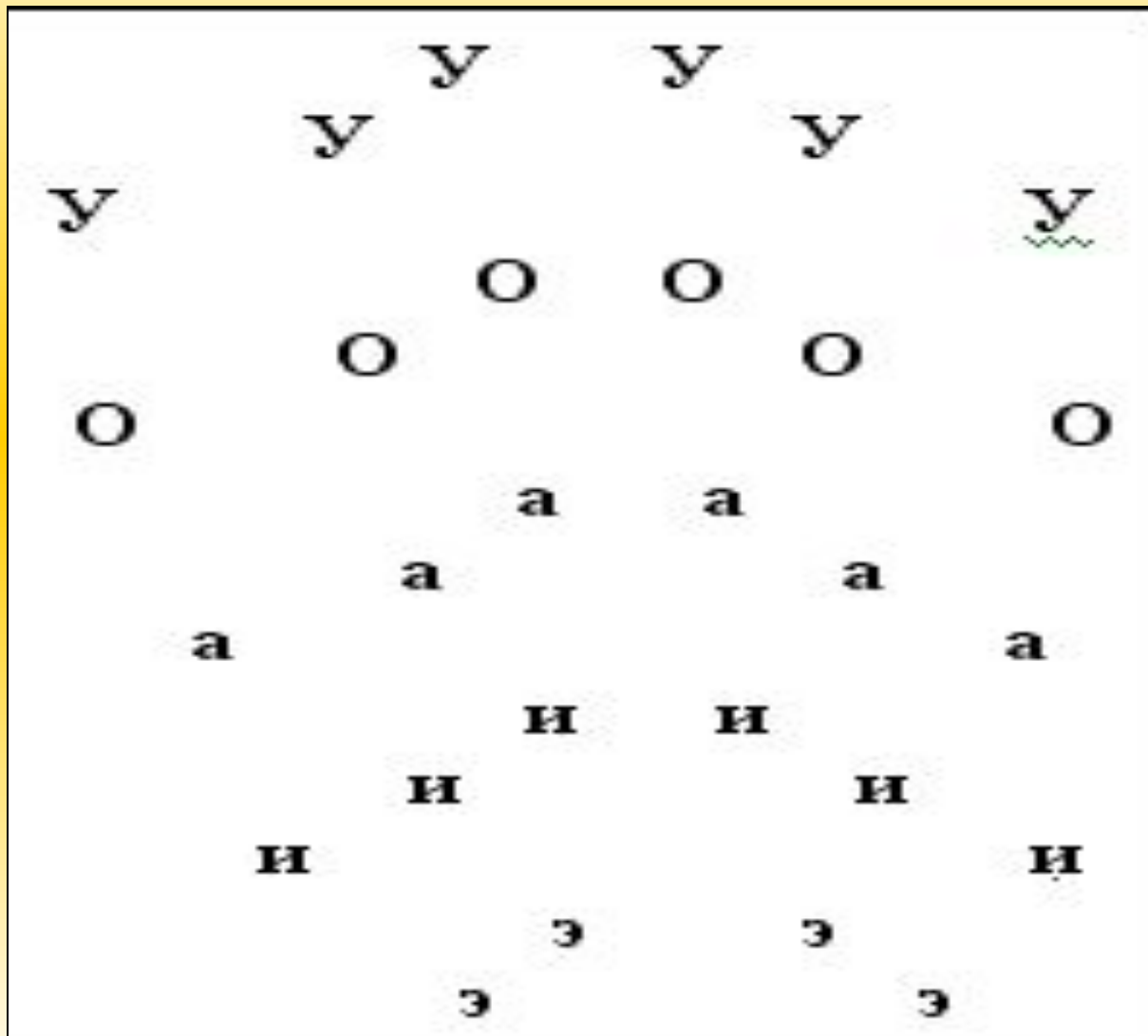
Памятка

Средство речевой выразительности

- Сила голоса
- Тон
- Темп
- Пауза
- Логические ударения



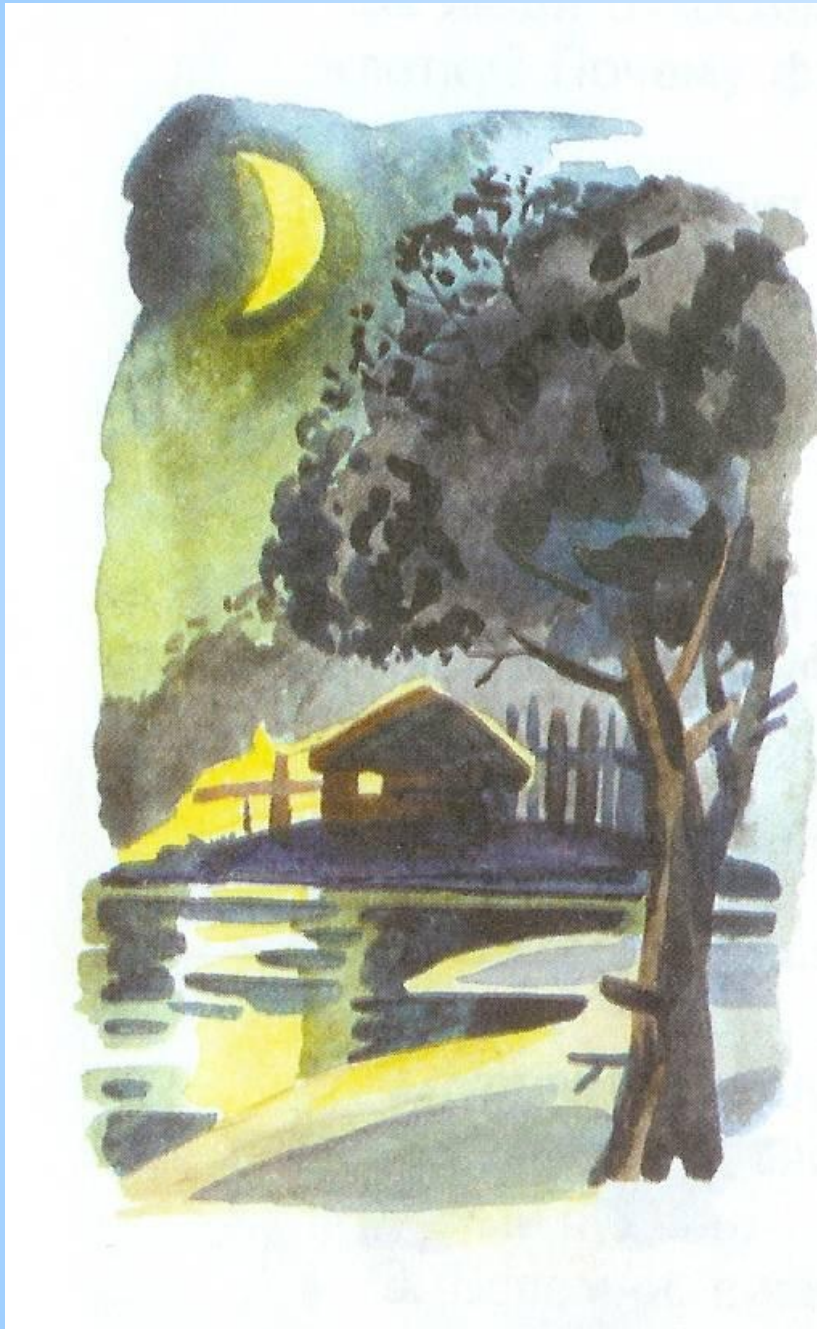
Упражнение 1



Упражнение 2

**Погасите прерывистым
выдохом воображаемые
свечи.**





покинул

оставил

Не скоро вернусь!

Познакомились...

Совершенствовали умения...

Развивали умения...

Я могу похвалить себя и своих одноклассников за...

