

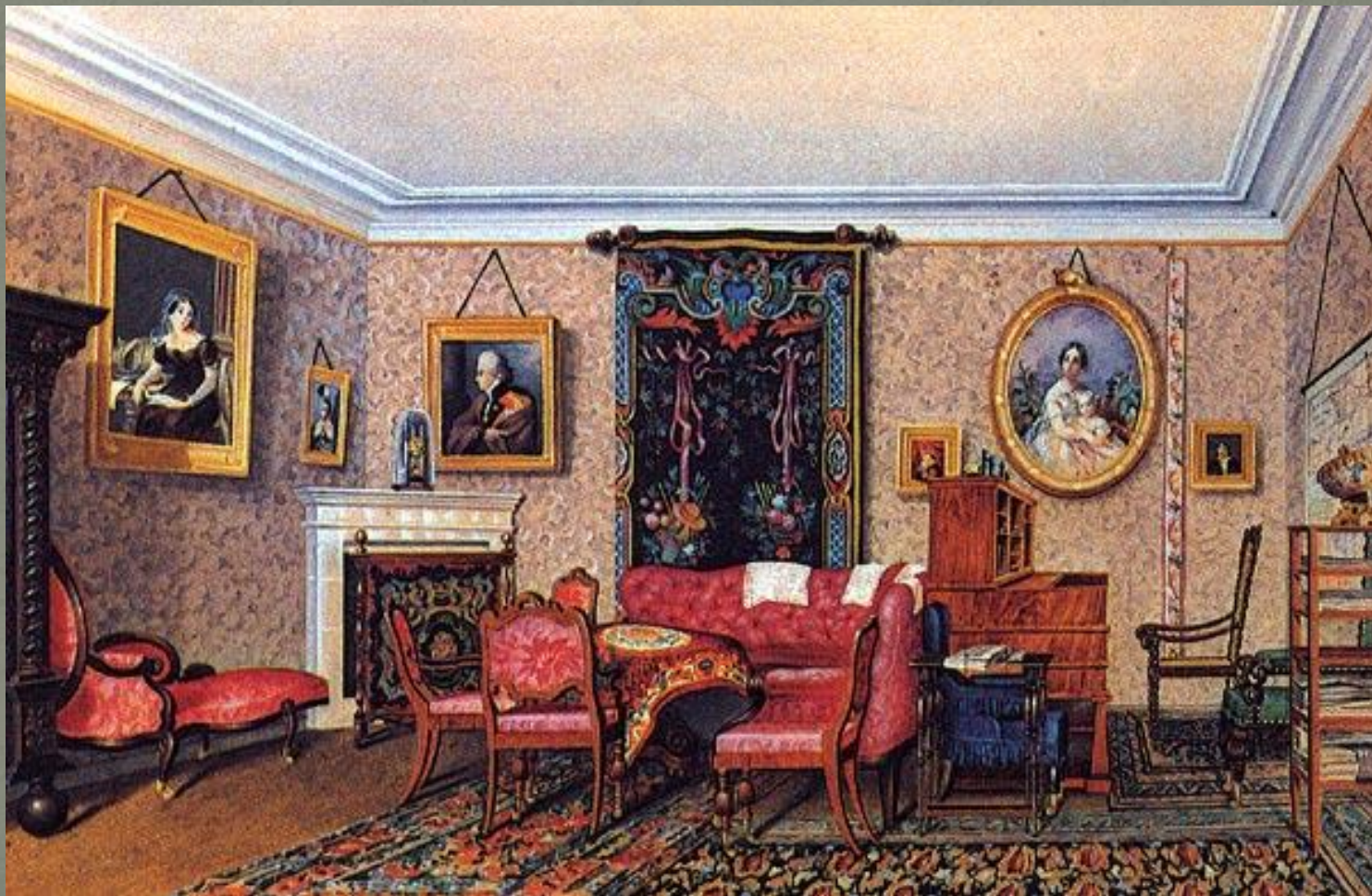
Литературные кружки и салоны XIX века в России



Из спальни – в салон, из салона – на кухню!

Первые по времени салоны появились, вероятно, во Франции, в эпоху Людовика XIII (начало 17 века). Знатная итальянка Джулия Савели вышла замуж за господина де Вивон и решила перестроить дом по классическому образцу. Вместе с симметрично расположенными окнами и комнатами, следовавшими друг за другом торжественной анфиладой, пришел и новый уклад. Хозяйка, красивая и образованная дама, принимала гостей, по французскому обычаю, утром лежа в постели. Ее навещали знакомые аристократы, художники, ученые и поэты. За веселой и умной беседой время летело для всех незаметно: дама причесывалась и чистила перышки, а ее гости обменивались новостями и сплетнями, читали стихи и играли в любовь. Впрочем, нередко играли и в политику, и очень по крупному: салон Жюли де Вивон, а потом и салон ее дочери маркизы Катрин де Рамбулье был оппозиционным по отношению ко Двору.

Гостиная-кабинет 40-е гг. 19 в.



Царица ночи, или Princesse Nocturne



Е. Голицына

Царица муз и красоты



- Зинаида Александровна Волконская — писательница, поэтесса, певица и композитор, княгиня, видная фигура русской культурной жизни первой половины XIX века



Роман с Александром Первым был довольно долгим и пылким (со стороны Зинаиды). Царь же, скорее, играл в любовь, засыпал ее галантными восхищенными записочками, но в душе оставался верен главной своей любовнице Марии Антоновне Нарышкиной.







Домашний спектакль 30-е гг. 19

в.



● Среди рассеянной Москвы,
При толках виста и бостона,
При бальном лепете молвы
Ты любишь игры Аполлона.
Царица муз и красоты,
Рукою нежной держишь ты
Волшебный скипетр вдохновений
И над задумчивым челом,
Двойным увенчанным венком,
И вьется и пылает гений.
Певца, плененного тобой,
Не отвергай смиренной дани,
Внемли с улыбкой голос мой,
Как мимоездом Каталани
Цыганке внемлет кочевой.



Я Вас любил...



Алексе́й Никола́евич Оле́нин — российский государственный деятель, историк, археолог, художник. Государственный секретарь в 1814—1827 годах, впоследствии член Государственного совета. Действительный тайный советник.

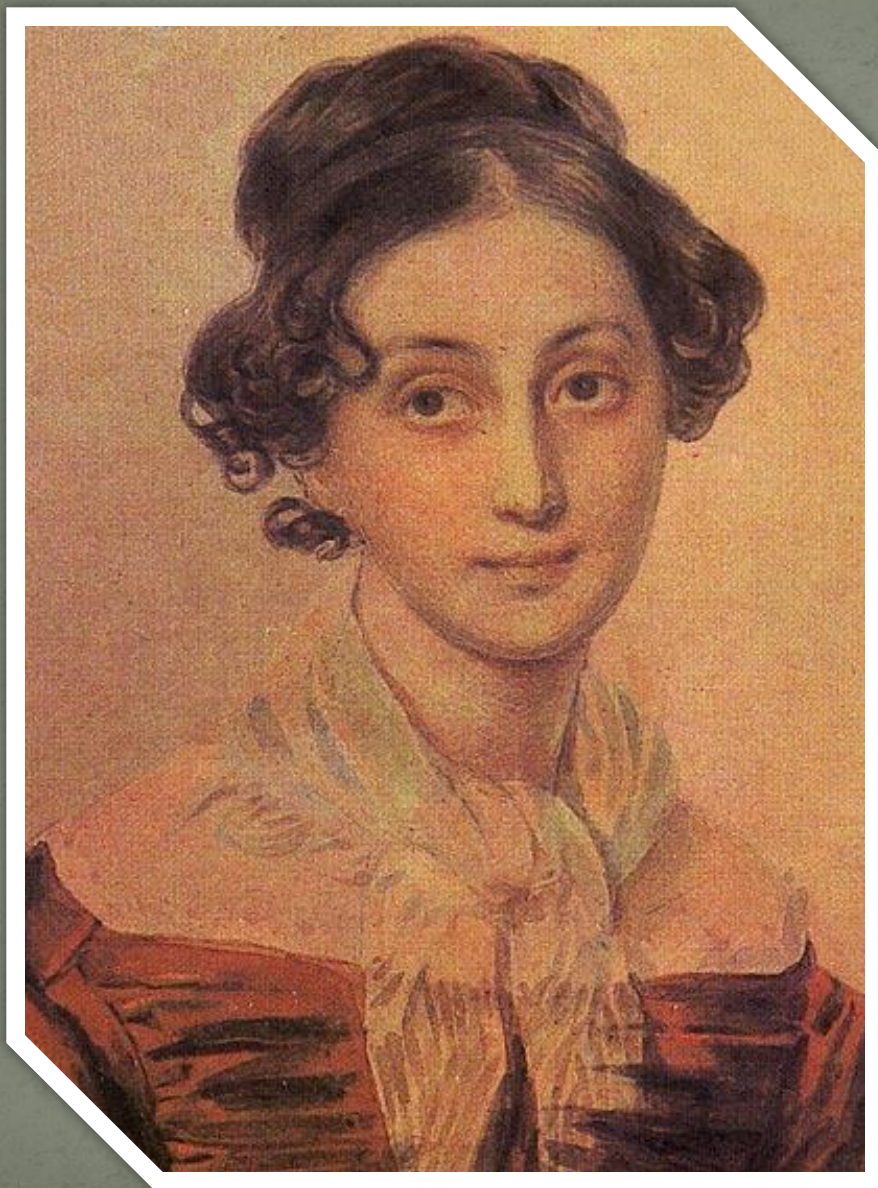
Член Российской академии (1786), почётный член Петербургской Академии наук (1809), член (с 1804) и президент (с 1817) Академии художеств.

С 1811 директор Императорско
й Публичной библиотеки в
Санкт-Петербурге

- дача Олениных – первый на Руси прообраз совписовских «домов творчества»



Аннет Оленин а





*Какой задумчивый в них гений,
И сколько детской простоты,
И сколько томных выражений.
И сколько неги и мечты!
Потупит их с улыбкой Леля –
В них скромных граций торжество;
Поднимет – ангел Рафаэля
Так созерцает божество!*



Авдотья Растопчина

