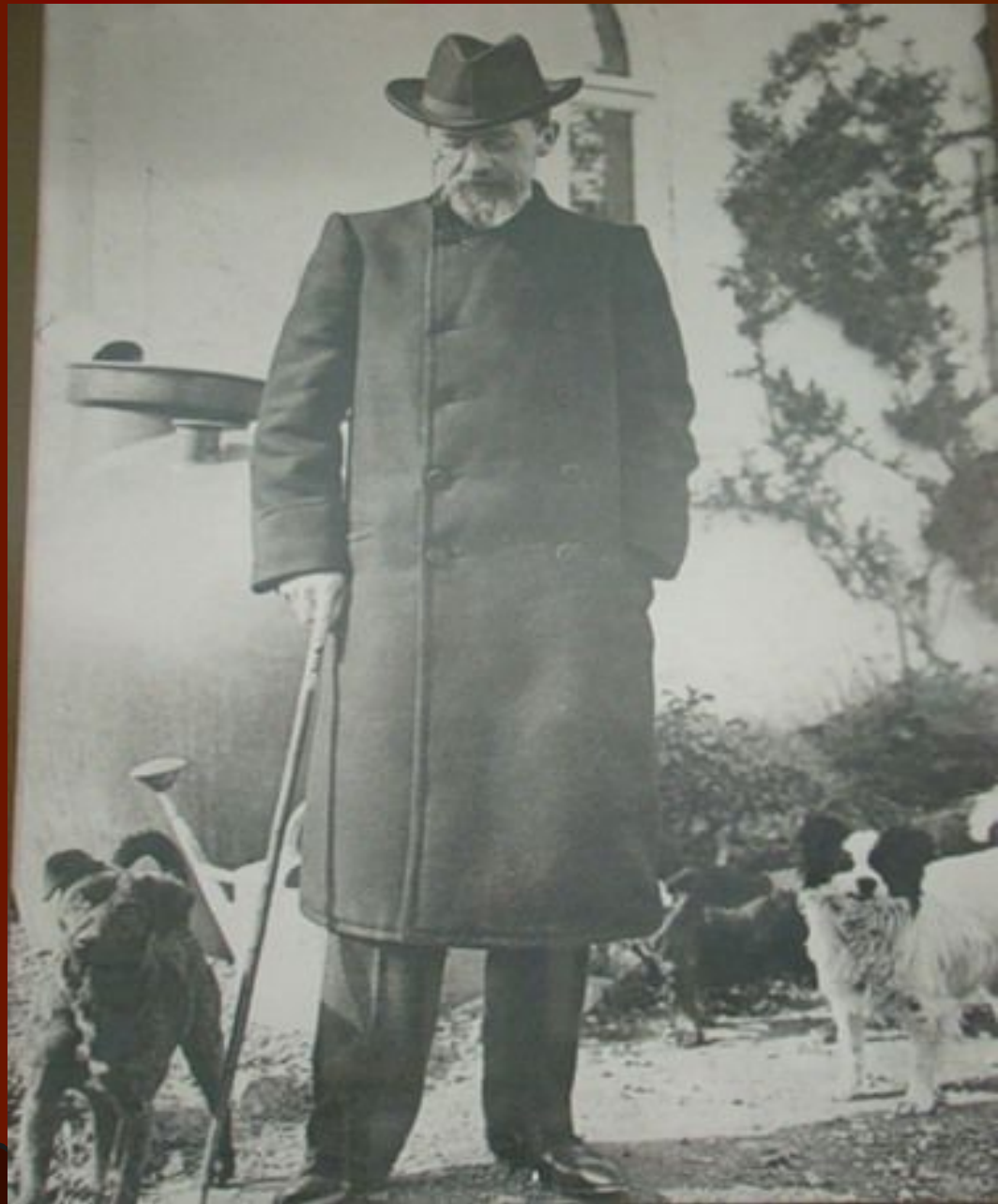


# Литературные места России Гурзуф

Антон Павлович Чехов  
1960 - 1904

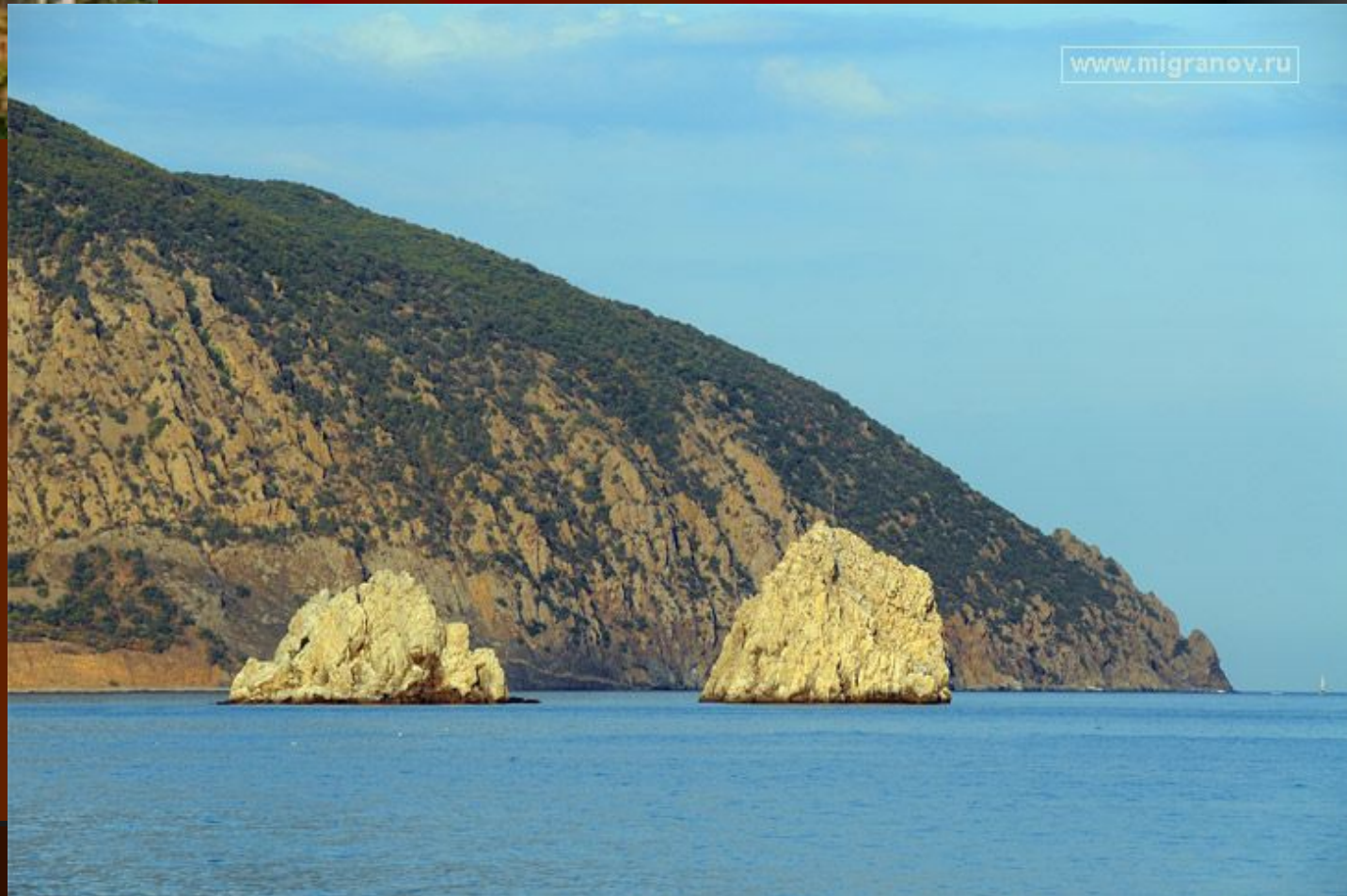


# Гурзуф - город винограда и кипарисов.

Гурзуф - городок небольшой, в настоящее время город интенсивно застраивается современными многоэтажными домами.



Раскинулся Гурзуф в такой же небольшой гурзуфской долине, расположенной между Ялтой и Алуштой. Неизменными символами Гурзуфа являются гора Аю-Даг и две скалы Адалары у берега моря



[www.migranov.ru](http://www.migranov.ru)



# Дача Чехова в Гурзуфе.

Всего лишь 15 минут по дороге вниз к побережью Гурзуфа, где извилистая дорожка ведет вдоль обрыва – и вы увидите чеховскую резиденцию. Это небольшой дом с верандой и садом. Вы можете побывать в кабинете, где Чехов написал свою знаменитую повесть «Три сестры». Иногда он любил смотреть с каменистого обрыва на стаи дельфинов, плавающих вдоль берега.

# Это домик Чехова.

Ведет к нему узенькая улочка, которая носит имя писателя.



Чехов написал родным: "Я купил кусочек берега с купаньем и Пушкинской скалой около пристани и парка в Гурзуфе. Принадлежит нам теперь целая бухточка, в которой может стоять лодка или катер. Дом паршивенький, но крытый черепицей, четыре комнаты, большие сени. Одно большое дерево - шелковица". Летом того же года здесь отдыхали его мать Е.Я.Чехова, сестра Мария и семья брата Ивана, в июле-августе гостила будущая жена писателя О.Л.Книппер. Позже на даче будет проводить летние месяцы младший брат Михаил с семьей, побывает старший брат Александр.





Прожил Чехов здесь недолго: близость моря, влажный воздух от прибоя сказались на здоровье писателя. Позже писатель подарил дачу своей жене О.Л. Книппер, которая приезжала сюда до 1953г.



В доме четыре крошечные скромные комнатки. В одной воссоздан интерьер кабинета и одновременно спальни.



Рядом с дачей -  
крошечный садик: розы,  
инжир, еще деревья,  
декоративный кустарник.  
Кипарис, посаженный  
после смерти Чехова...

Такой вот музей.  
Очень обаятельный.  
При том, что не любил  
Чехов Крым - а вот  
место это совмещает  
и его лаконизм, и  
южную пышность...

В 1987 г. гурзуфская  
дача Чехова стала  
отделом Дома-музея А.  
П.Чехова в Ялте.

МОУ СОШ им.Максима Пассара  
Найхинского сельского поселения

Выполнили ученики 6б класса  
Руководитель Мироненко Е. П.

2011год