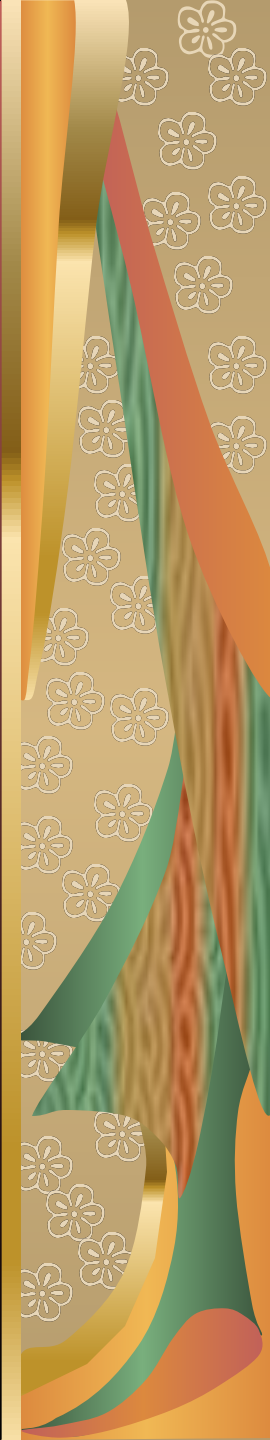


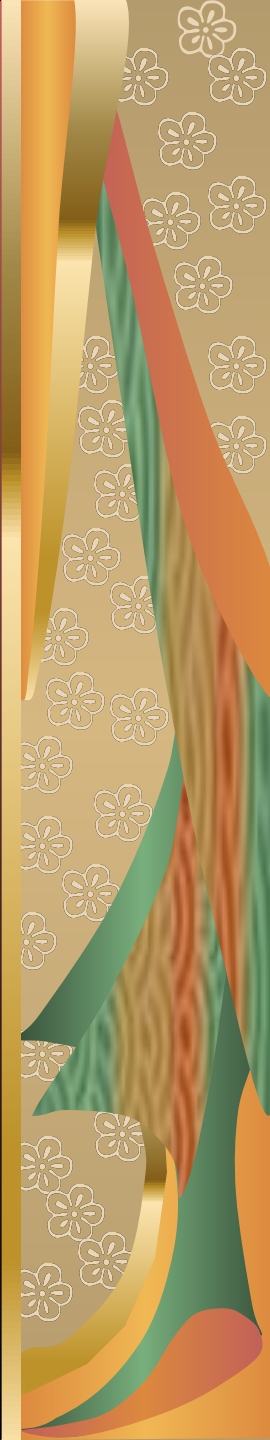
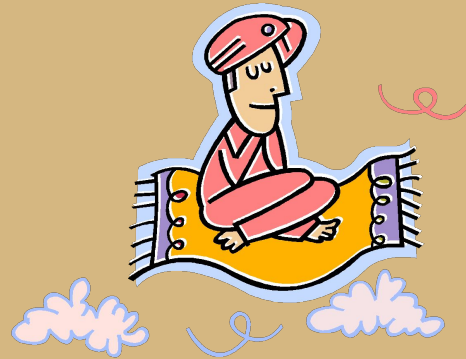
Литературные сказки

(тестовое задание в картинках)

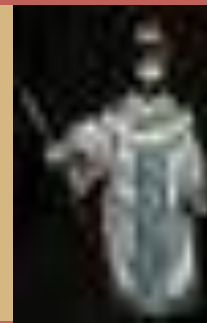


Содержание

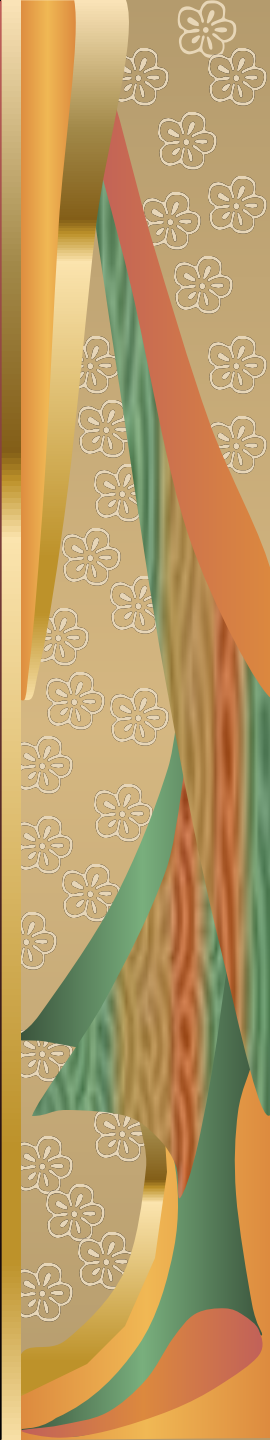
- Тест



Сколько месяцев Царь Берендей
был в отлучке ?



- а) 8
- б) 9
- в) 10



В кого превращалась Марья-царевна ?



- А) бабочка



- Б) птичка



- В) пчёлка



Что испекла Марья-царевна Ивану-царевичу?

- а) торт



- б) пирожки



- в) пирог



Какого цвета была кобылица, которую поймал Иван?

- А) белого
- Б) чёрного
- В) серого



Какой волшебный предмет был у царицы в «Сказке о мертвой царевне...»

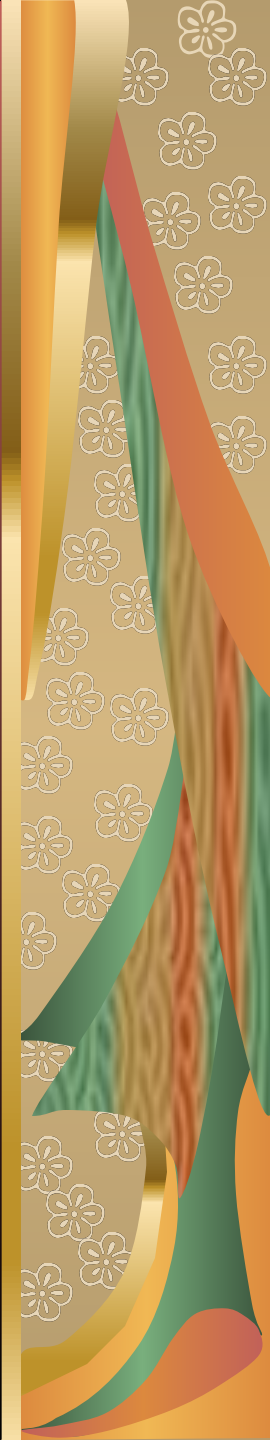
- А) кольцо



- Б) зеркало



- В) венец



Какой отравленный фрукт съела царевна?

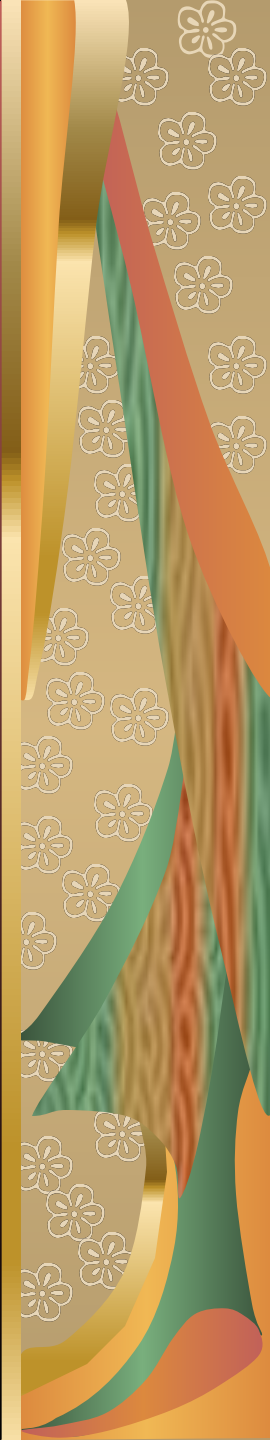
- А) грушу



- Б) яблоко



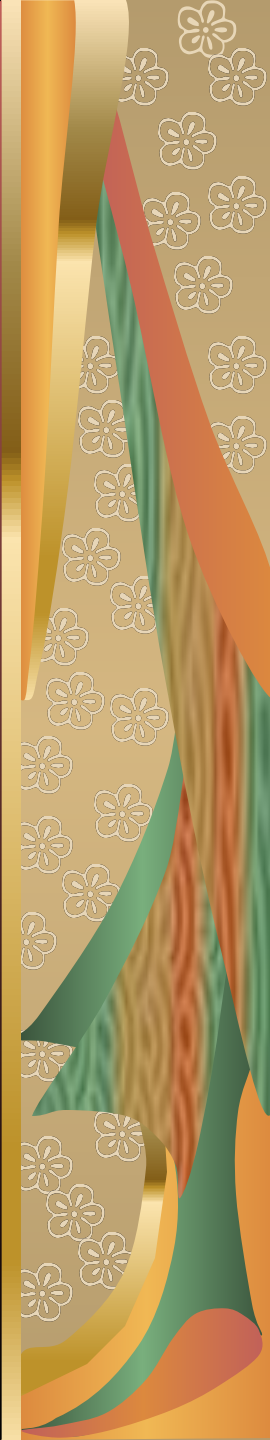
- В) сливу



Как звали собаку
семи богатырей?



- А) Соколко
- Б) Сокол
- В) Соколик



Кто помог королевичу отыскать невесту?

- А)солнце



- Б)месяц



- В)ветер



Сколько лет обещала ждать жениха Магуль-Мегери?

- А)5
- Б)6
- В)7



На каком музыкальном инструменте играл Ашик-Кериб?

- А) балалайка
- Б) гармонь
- В) гусли

