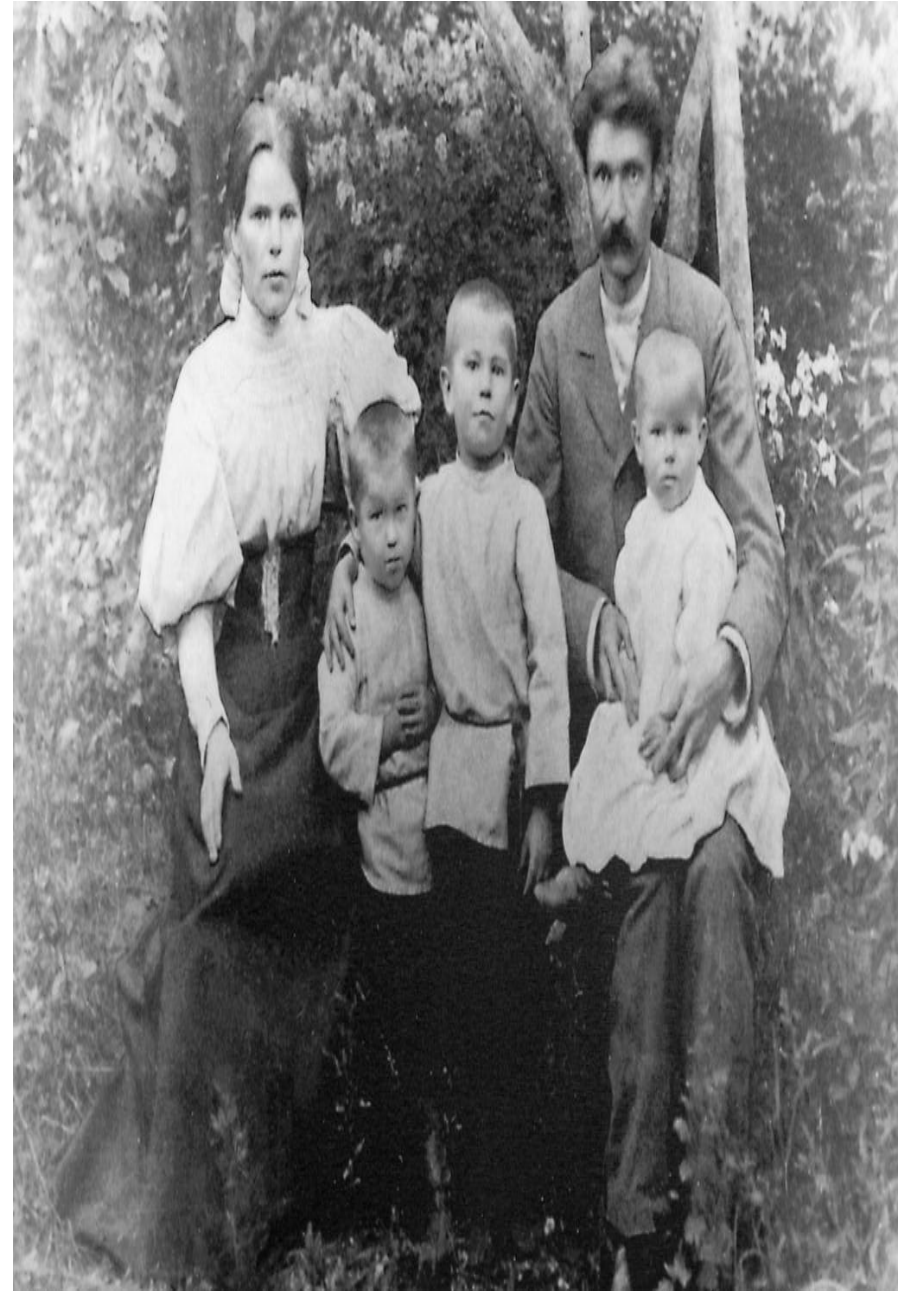


Литературный Гродно



Максим Богданович

















ПА ДАЛЄКІ І
РОЗНИХ ШЛЯХОХ
АДЗІНОКА ЙШЛІ
У КРАЙ НЕВЯДОМІ



Элиза Ожешко








STANISŁAW
NAHORSKI
1826-1896.

W TORNI LA BAHOM FODLE CELEWIE'S ENWIE
NABYDLE KLADLE TYRAC COJNIE RADZIE

ELIZA
ORZESKOWA-NAHORSKA
1841-1910

A bronze bust of a woman with a headscarf and a high-collared coat, mounted on a large, rectangular stone pedestal. The pedestal is inscribed with the name 'ELZBIE ORZECHOWEJ'. The monument is set in a park with lush green trees in the background and a grassy area in the foreground.

**ELZBIE
ORZECHOWEJ**





GRODNO. Dom Elizy Orzeszkowej.

Fot. L. Gelgor



МІНІСТЭРСТВА КУЛЬТУРЫ БССР
ГРОДЗЕНСКАЯ АБЛАСНАЯ
БІБЛІЯТЭКА ІМЯ Я. Ф. КАРСКАГА

ФІЛІЯЛ. ЮНАЦКАЙ
ЛІТАРАТУРЫ



ПРИСАЖНЫЙ ПОВЕРЕННЫЙ
КАЗИМИРЪ КАРЛОВИЧЪ
МИЛКОРСКИЙ
СЪ 25 МАЯ 1902 Г.
ПЕРЕЪХАЛЪ ВЪ ДОМЪ
ЗИДРАДСКАГО ПО УЛ.
ПЛАТСКОЙ ВОДЪ ИВАНОВСКОЙ

Продуманная
прайда

Василь Быков



