

Литературный ринг



*Утро туманное.
Худ. А.Герасимов.*

Чей это портрет?

“Это был человек лет 32–33 от роду, среднего роста, приятной наружности, с темно-серыми глазами, гулявшими беспечно по стенам, по потолку. Тело его с мягкими, пухлыми руками и плечами казалось слишком изнеженным для мужчины.”

Чей это портрет?

“В гостиную вошёл человек среднего роста, одетый в тёмный английский сьют, модный низенький галстук и лаковые сапожки. Лицо желчное, без морщин, необыкновенно правильное и чистое, являло следы красоты замечательной”.

Чей это портрет?

“ На кожаном диване полулежала дама, ещё молодая, белокурая, несколько растрёпанная, в шёлковом, не совсем опрятном платье, с крупными браслетами на коротеньких руках”.

Чей это портрет?

“Женщина высокого роста, в чёрном платье поразила его достоинством своей осанки. Обнажённые её руки красиво лежали вдоль стройного стана, спокойно и умно глядели светлые глаза, ласковой и мягкой силой веяло от её лица.”

Чей это портрет?

“ Сияет как апельсин. Таскает её на бульвар, ходит с ней под руку, голову так высоко поднял, что, того гляди, наткнётся на кого-нибудь. Кланяется – едва кивает, прежде не слышать было, а теперь всё я да я, я хочу, желаю.”

Какому произведению посвящается данная иллюстрация?



Какому произведению посвящается данная иллюстрация?



Какому произведению посвящается данная иллюстрация?



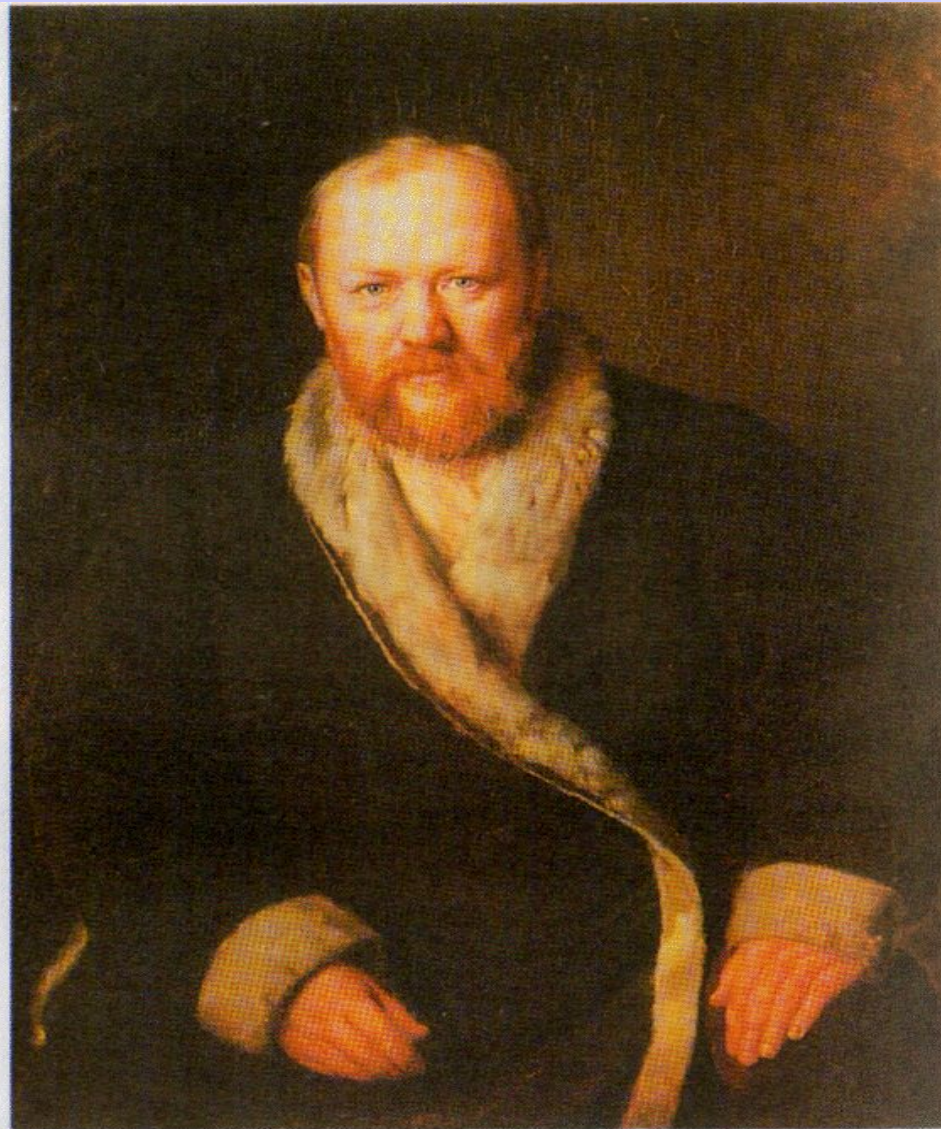
Какому произведению посвящается данная иллюстрация?



Какому произведению посвящается данная иллюстрация?



Назовите родовое имя А.Н. Островского



21 ⚡ А. Н. Островский. Портрет художника В. Г. Перова

А. Н. Островского





25 ↑ Гостиная в Доме-музее А. Н. Островского

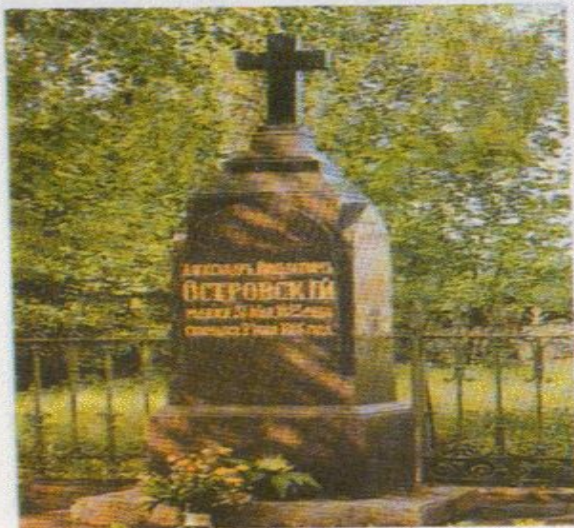


26 ↑ Столовая в Доме-музее А. Н. Островского

Дом - музей А.Н.Островского



27 ↑ Кабинет А. Н. Островского в Щелькове



28 ↑ Могила
А. Н. Островского
в Щелькове



29 ↑ Памятник
А. Н. Островскому
у Малого театра в Москве

Назовите родовое имя И.С. Тургенева.

И. С. Тургенев



Дом-музей И.С. Тургенева.

Спасское-Лутовиново



Я. Полонский “Спасское-Лутовиново. Поповский пруд”.



Я.П.Полонский. Спасское-Лутовиново. Поповский пруд. 1881

Я. Полонский

Тургенев на охоте



Картина Б.Мясникова “Дуб в Спасском, посаженный И.С.
Тургеневым”.



Дуб в Спасском, посаженный И. С. Тургеневым.
Фотография Б. Мясникова.

В доме - музее И.С.Тургенева.



Гостиная.

Охотничьи
реквизиты

Полина Виардо.



Полина Виардо.

С портрета работы П. Соколова. 40-е годы XIX века.

И.А. Гончаров.



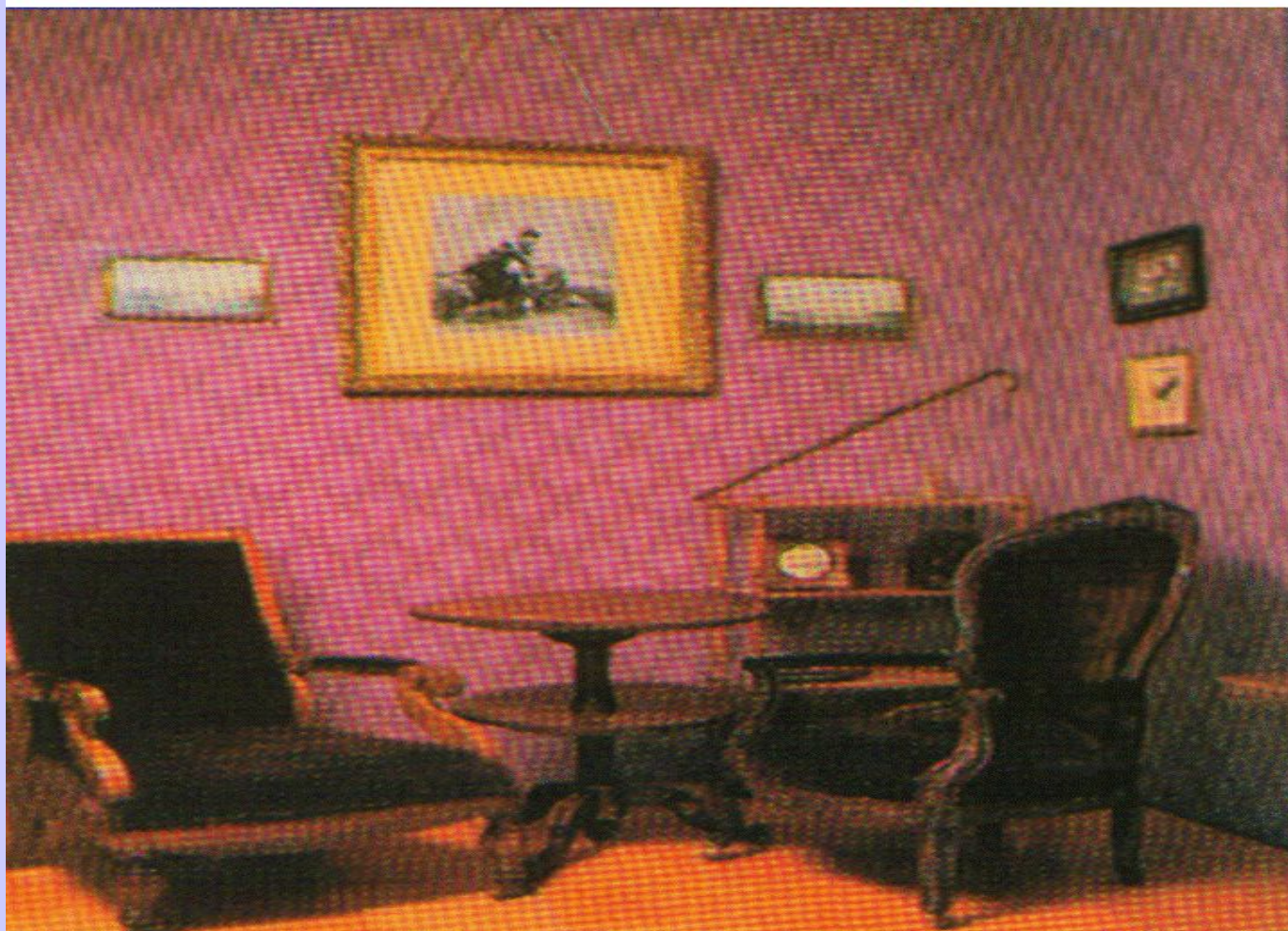
И.А Гончаров

Дом-музей в Ульяновске



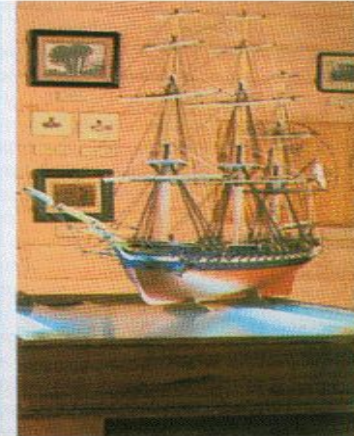
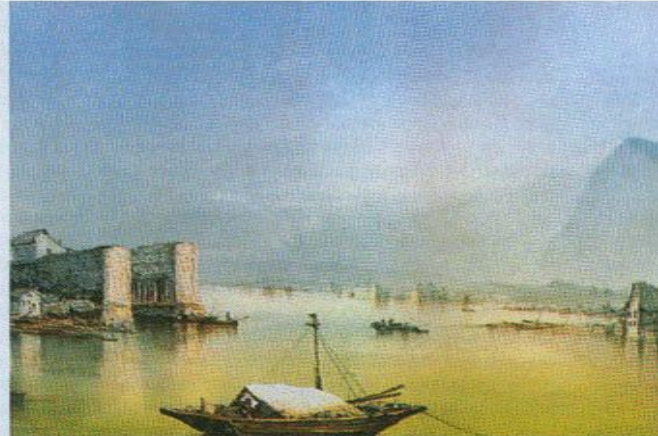
И.А Гончаров

Кабинет писателя



И.А.Гончаров

Личные вещи писателя



И.А.Гончаров

Фрегат “Паллада”

