

**Тема уроку. «Лісова
пісня» Лесі Українки —
шедевр української
драматургії. Джерела
твору, багатство змісту.
Проблема боротьби за
вільне, красиве, духовно
багате життя людини**



Мета уроку:



- розкрити тему, ідею, проблематику твору, його джерела, багатоплановість художнього змісту, ідейний зміст образів поеми;***
- розвивати творчу уяву, самостійність мислення, навички аналізу твору, вміння визначити його підтекст, образи-символи;***
- виховувати активну життєву позицію, патріотичні почуття, гуманістичні ідеали, любов до природи і бережне ставлення до неї.***

Епіграф до уроку:

***Сильніше за любов злоба горить,
Сильніше за красу вражає бридь,
Але життя росте лишень з
любові.***

Лишень краса людей навчає жити!

Д. Павличко





Драматична поема -



переважно невелика за розміром віршована, п'єса, в якій зливаються драматичне й ліричне розкриття теми, виклад матеріалу відзначається лаконізмом, відсутні широкий фон подій і зовнішня інтрига, а вся увага зосереджена на розкритті ідейного конфлікту між основними противниками в момент його найбільшого загострення.

Феєрія -



**театральна чи циркова вистава,
побудована на фантастично-
казковому сюжеті, в якій, з
метою вразити глядача,
використовуються різноманітні
сценічні ефекти.**



Драма-феєрія —

*п'єса з казково-фантастичним
сюжетом і персонажами.*





Пролог



Якщо драма названа "піснею", то пролог можна з певністю назвати заспівом, який з першого слова вводить нас у поетичний світ одухотвореної природи. Перед очима постає "Старезний густий предковічний ліс на Волині..."

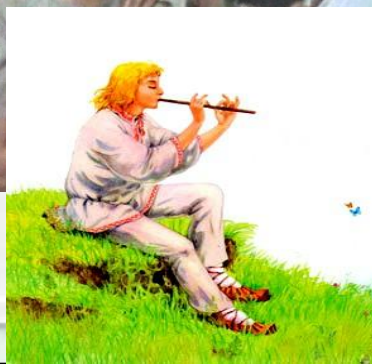
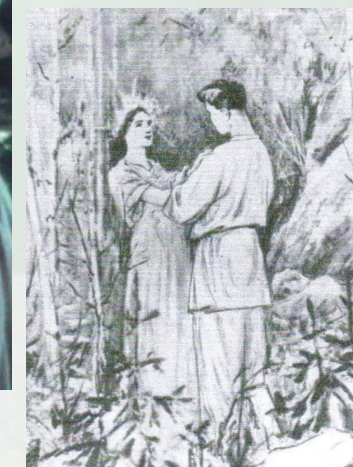
- Які цінності для міфічних персонажів найголовніші?



*Поступово заспів переходить у пісню,
яка на повний голос зазвучить у*



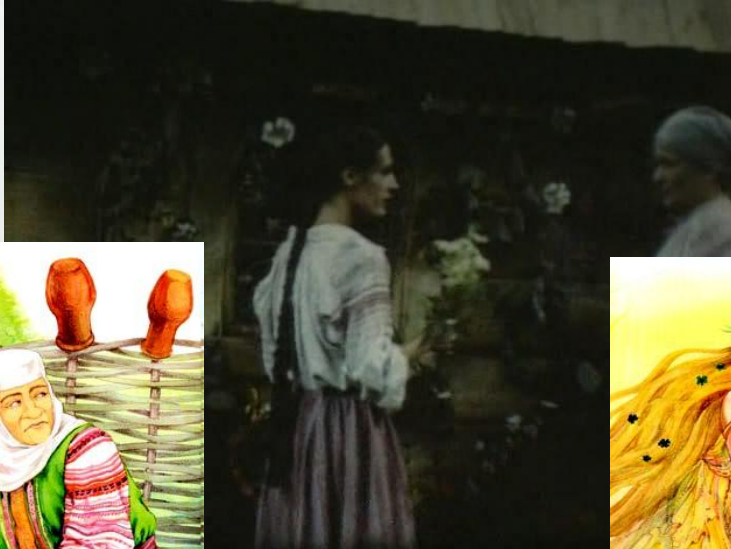
Першій дії





**- Що ж мені
суджено -
щастя чи
мука?**

Друга дія



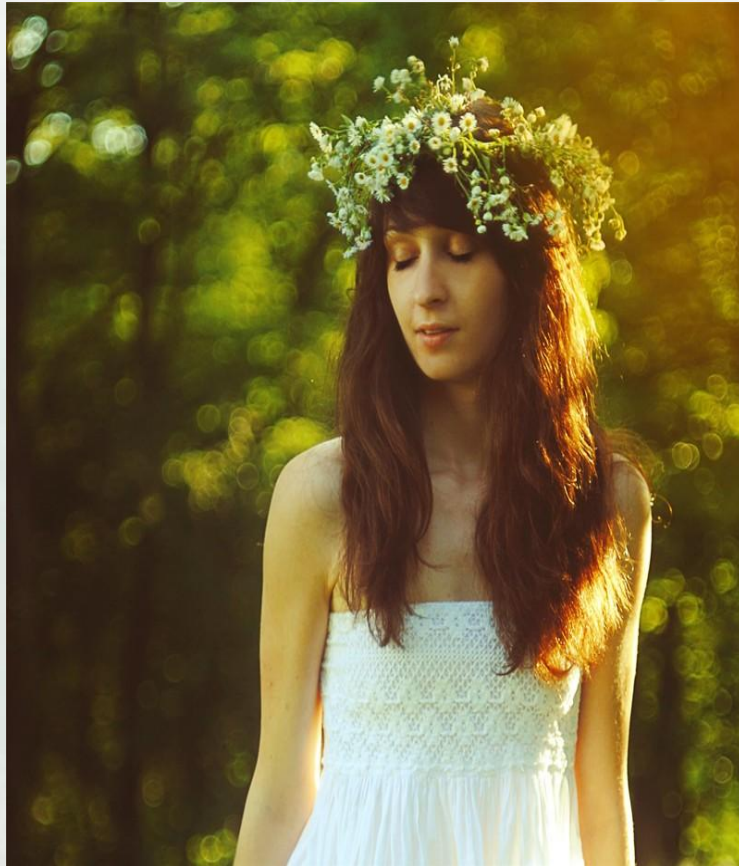
***"Не зневажай душі своєї цвіту...",
зумій "своім життям до себе
дорівнятись".***



Третій розділ



***Все матеріальне — тлінне,
духовні ж набутки істинно
невмирущі***



**- То що ж було
суджено
головній
героїні
драми:
щастя чи
мука?**

Сенкан



- **Іменник (тема)**
- **Два прикметника (опис)**
 - **Три дієслова (дія)**
- **Фраза з 4 слів (ставлення)**
- **Іменник (перекладування теми)**





Домашнє завдання:



- *підготуватися до характеристики образів «Лісової пісні» (завдання в групах);*
- *вивчити напам'ять останній монолог Мавки;*
- **** скласти твір – речення, використовуючи цитату: «Що ж мені суджено, щастя чи мука?»»*

