

МОУ «Иваново-Эсинская общеобразовательная школа»

Ковровского района Владимирской области

*Презентация к уроку литературы  
по теме:*

**«Малая Родина в  
жизни и творчестве  
С.А. Есенина»**

*Выполнила:*

*учитель русского языка и  
литературы*

*Бырко Наталья Анатольевна.*



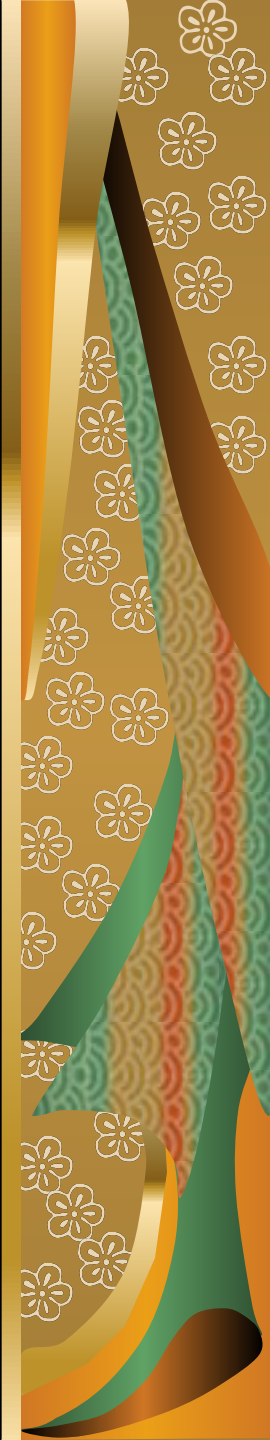
*Сергей Есенин родился и вырос на старой рязанской земле. Ныне сотни и тысячи любителей поэзии едут в рязанские места - в страну березового ситца, воспетую Сергеем Есениным в удивительно певучих стихах.*

*Совершим же и мы путешествие по Малой Родине одного из самых проникновенных русских лириков двадцатого столетия.*





***Село Константиново –  
родина Есенина. На  
несколько километров  
вдоль холмистого берега  
Оки тянутся бесконечной  
цепочкой крестьянские  
избы.***

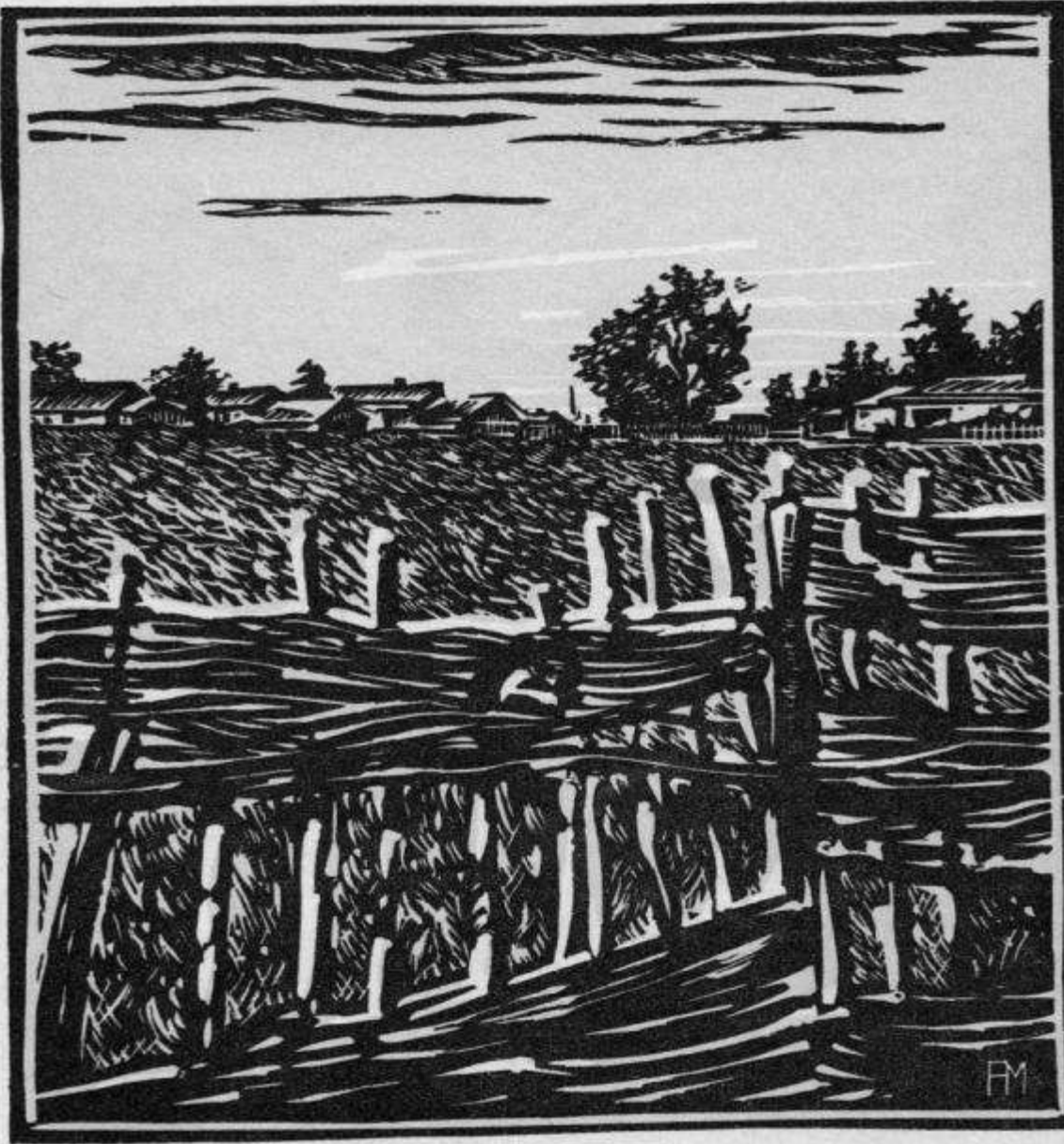






В темной роще на зеленых елях  
Золотятся листья вялых ив.  
Выхожу я на высокий берег,  
Где покойно плещется залив.





В том краю, где желтая крапива  
И сухой плетень,  
Приютились к вербам сиротливо  
Избы деревень.

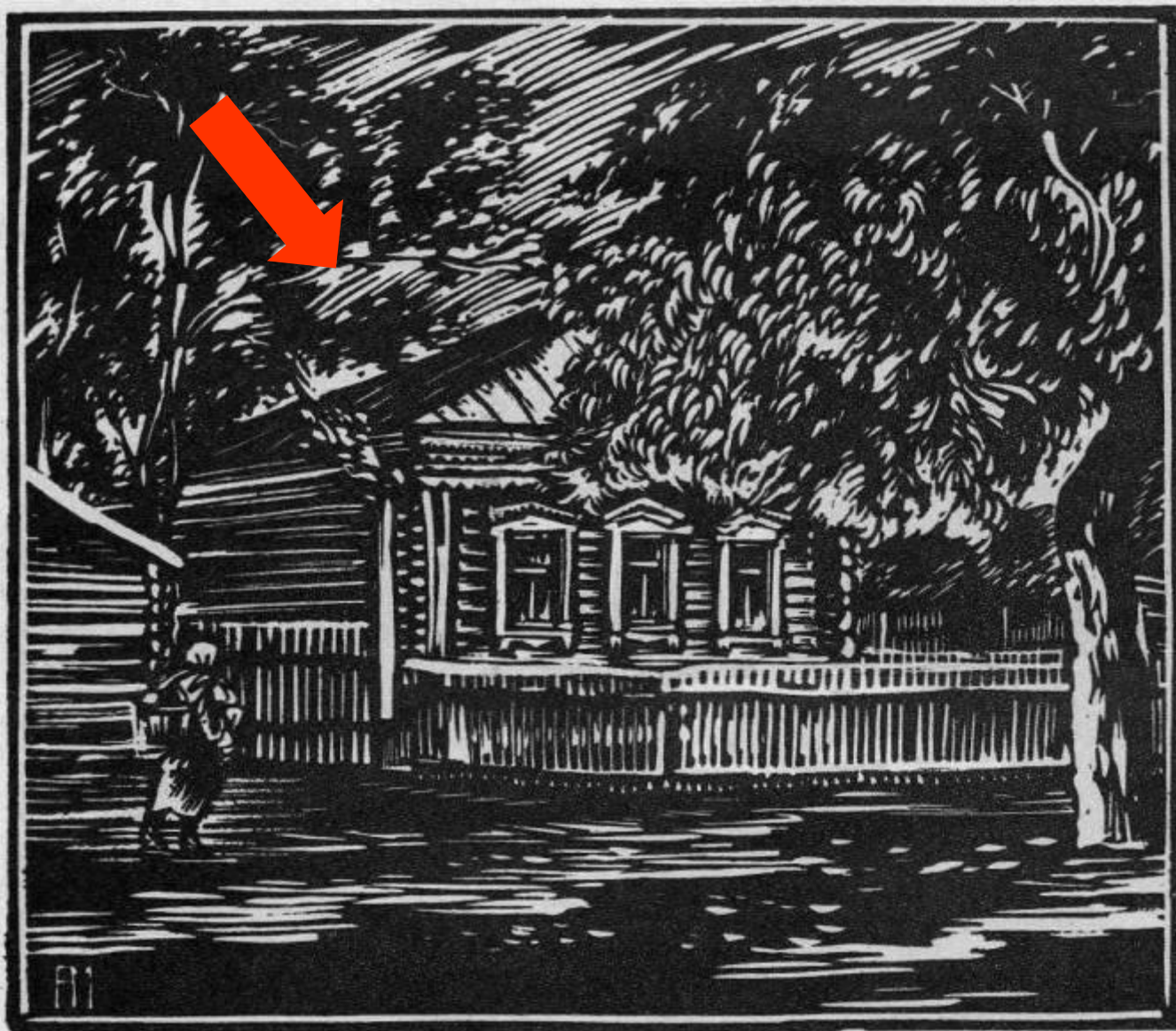




**Остановимся возле дома –  
музея Сергея Есенина. Сидя  
на лавочке перед домом.**

**Будущий поэт слушал  
передаваемые из уст в уста  
героические предания,  
легенды, духовные стихи и  
апокрифы.**





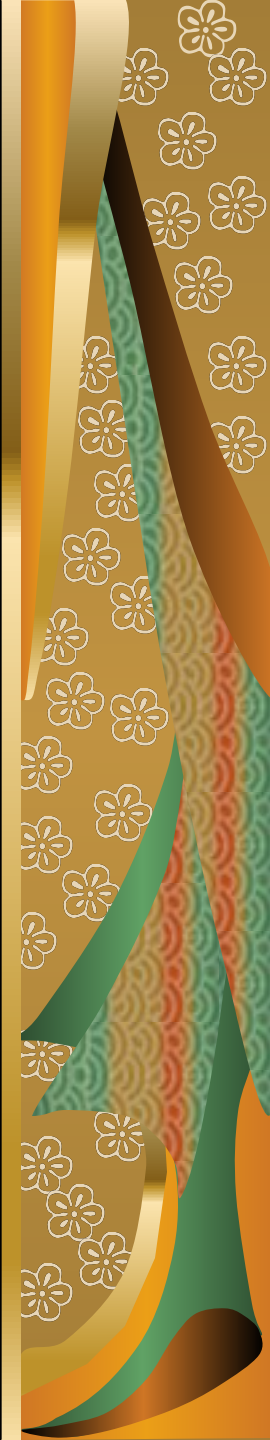
Снова вернулся я в край родимый.  
Кто меня помнит? Кто позабыл?  
Грустно стою я, как странник гонимый, —  
Старый хозяин своей избы.







Отцовский дом  
Не мог я распознать;  
Приметный клен уж под окном не машет,  
И на крылечке не сидит уж мать,  
Кормя цыплят крупитчатую кашей.



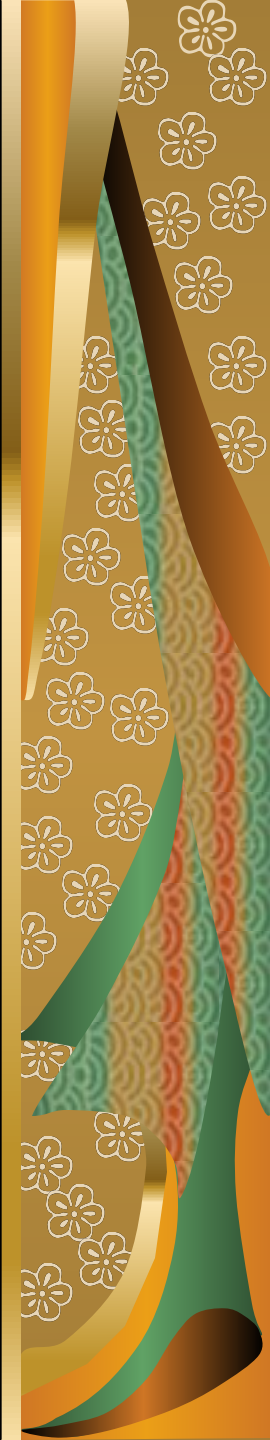
***В саду сохранилось  
деревянное строение,  
служившее в хозяйстве,  
наверное, амбаром, куда  
поэт в летнюю пору  
уходил спать. Здесь он  
писал и свои первые  
стихи.***







Я хотел, чтобы сердце глуше  
Вспоминало сад и лето,  
Где под музыку лягушек  
Я растил себя поэтом.





*Тесно связан с жизнью и творчеством Сергея Есенина дом Кашиных. Его хозяйка послужила поэту прообразом героини поэмы «Анна Снегина».*





Дом с мезонином  
Немного присел на фасад.  
Волнующе пахнет жасмином  
Плетневый его палисад.



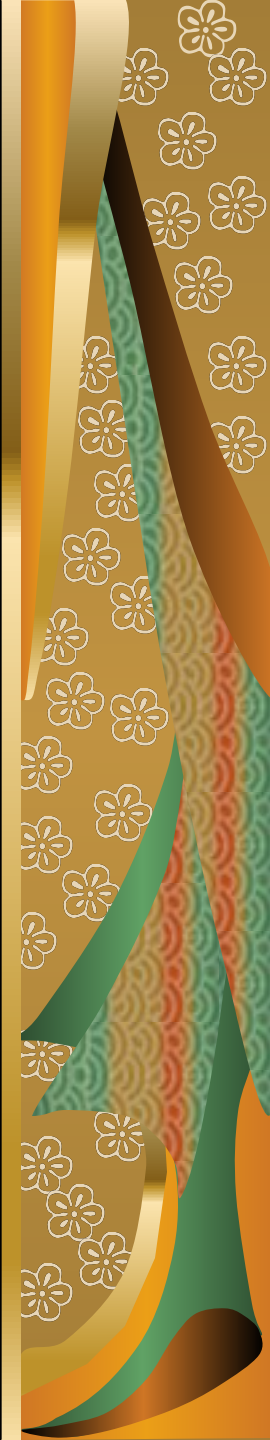
*С раздольных берегов Оки –  
красавицы вышли в большую  
жизнь многие художники,  
писатели, ученые. Нельзя  
налюбоваться окрестными  
лугами за Окой, куда поэт  
мальчиком уезжал в ночное, пас  
лошадей, слушал сказки и  
преданья. Вот почему в стихах  
поэта так щедро рассыпаны  
краски родных полей.*







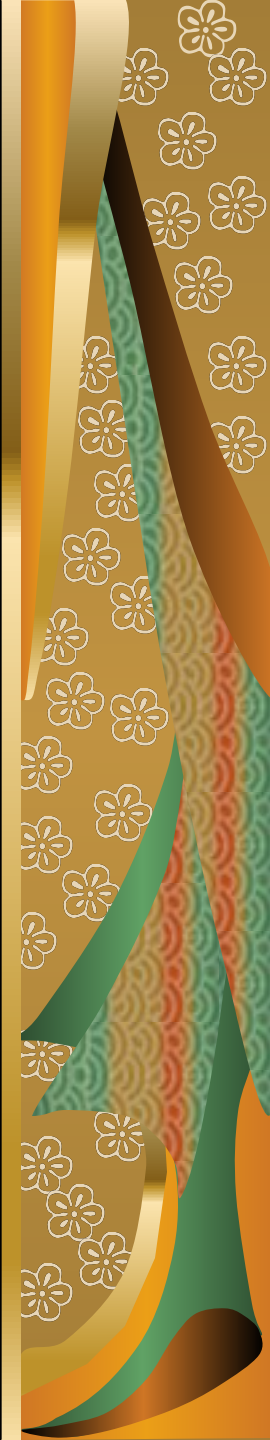
Снова я вижу знакомый обрыв  
С красною глиной и сучьями ив.







До сегодня еще мне снится  
Наше поле, луга и лес,  
Принакрытые сереньким ситцем  
Этих северных бедных небес.



***Есенин воспел Русь, как  
никто до него, воспел со  
всей несказанной  
красотой и  
поэтичностью ее  
природы и жизни, со всей  
ее патриархальностью и  
пережитками.***







Неприглядная дорога,  
Да любимая навек,  
По которой ездил много  
Всякий русский человек.

