

МОУ «Иваново-Эсинская общеобразовательная школа»

Ковровского района Владимирской области

*Презентация к уроку литературы
по теме:*

***«Малая Родина в
жизни и творчестве
С.А. Есенина»***

Выполнила:

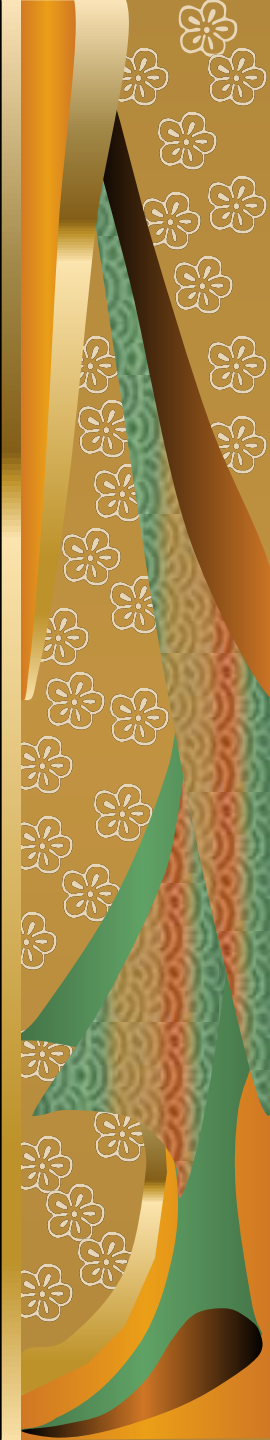
*учитель русского языка и
литературы*

Бырко Наталья Анатольевна.



Сергей Есенин родился и вырос на старой рязанской земле. Ныне сотни и тысячи любителей поэзии едут в рязанские места - в страну березового ситца, воспетую Сергеем Есениным в удивительно певучих стихах.

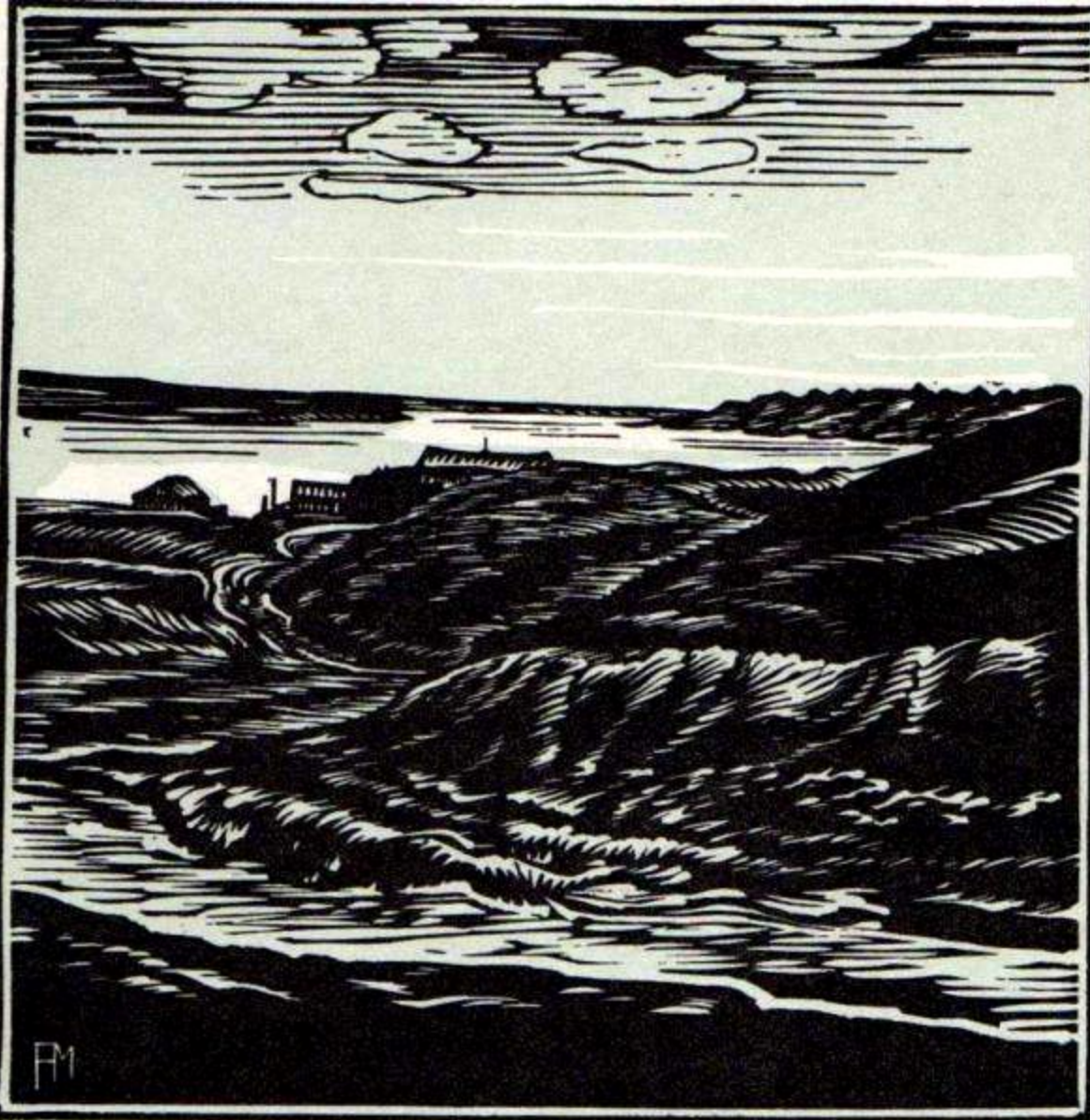
Совершим же и мы путешествие по Малой Родине одного из самых проникновенных русских лириков двадцатого столетия.





***Село Константиново –
родина Есенина. На
несколько километров
вдоль холмистого берега
Оки тянутся бесконечной
цепочкой крестьянские
избы.***





В темной роще на зеленых елях
Золотятся листья вялых ив.
Выхожу я на высокий берег,
Где покойно плещется залив.



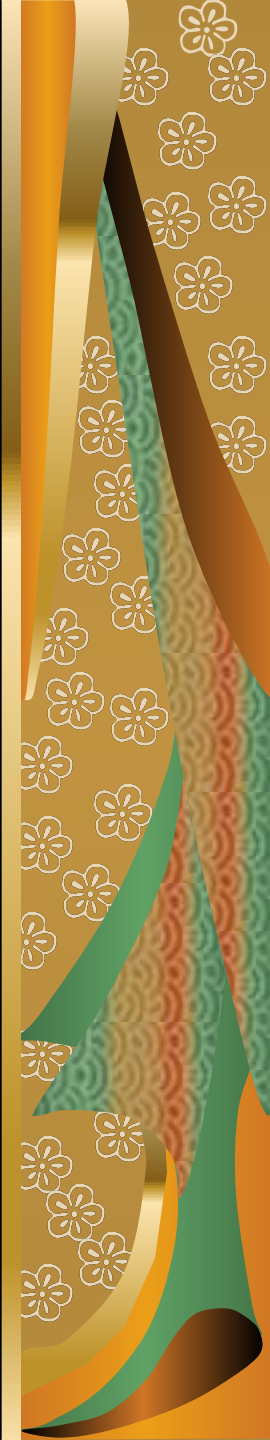


В том краю, где желтая крапива
И сухой плетень,
Приютились к вербам сиротливо
Избы деревень.



***Остановимся возле дома –
музея Сергея Есенина. Сидя
на лавочке перед домом.***

***Будущий поэт слушал
передаваемые из уст в уста
героические предания,
легенды, духовные стихи и
апокрифы.***





Снова вернулся я в край родимый.
Кто меня помнит? Кто позабыл?
Грустно стою я, как странник гонимый, —
Старый хозяин своей избы.

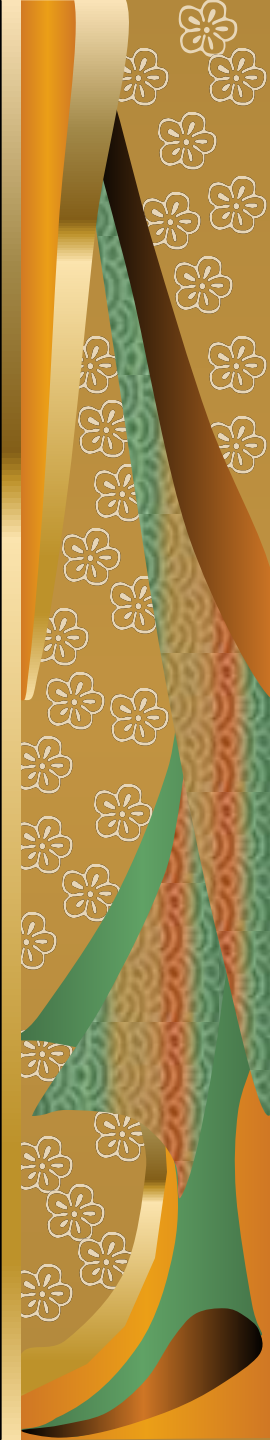




Отцовский дом
Не мог я распознать;
Приметный клен уж под окном не машет,
И на крылечке не сидит уж мать,
Кормя цыплят крупитчатую кашей.



***В саду сохранилось
деревянное строение,
служившее в хозяйстве,
наверное, амбаром, куда
поэт в летнюю пору
уходил спать. Здесь он
писал и свои первые
стихи.***





Я хотел, чтобы сердце глуше
Вспоминало сад и лето,
Где под музыку лягушек
Я растил себя поэтом.

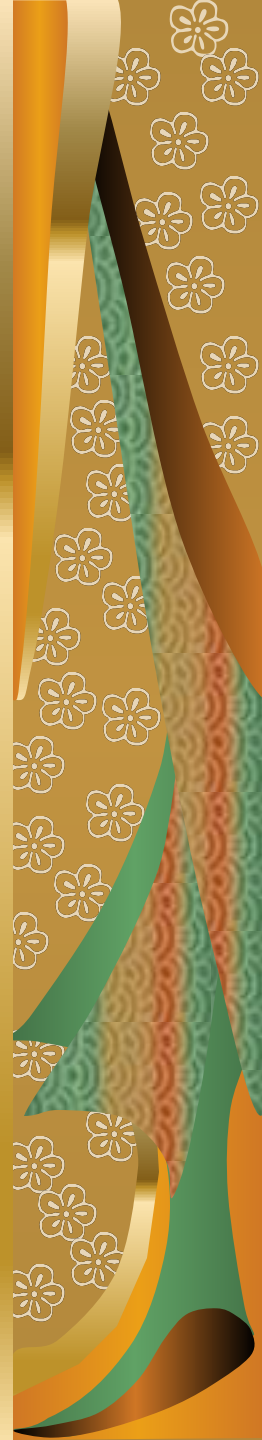


Тесно связан с жизнью и творчеством Сергея Есенина дом Кашиных. Его хозяйка послужила поэту прообразом героини поэмы «Анна Снегина».

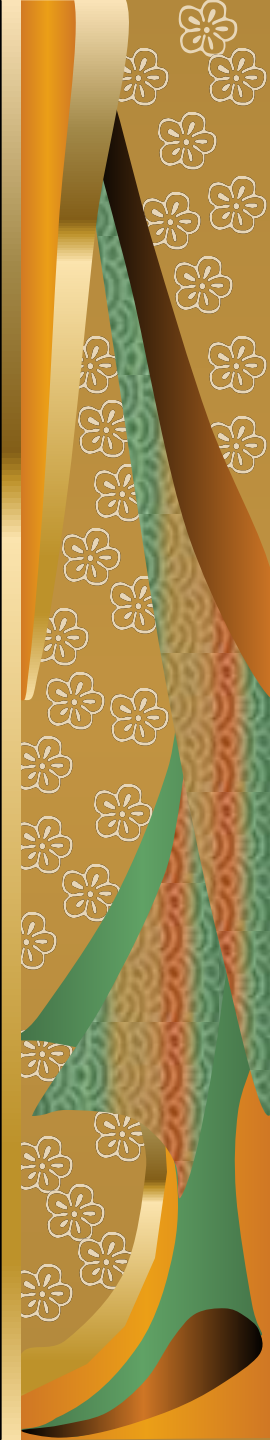


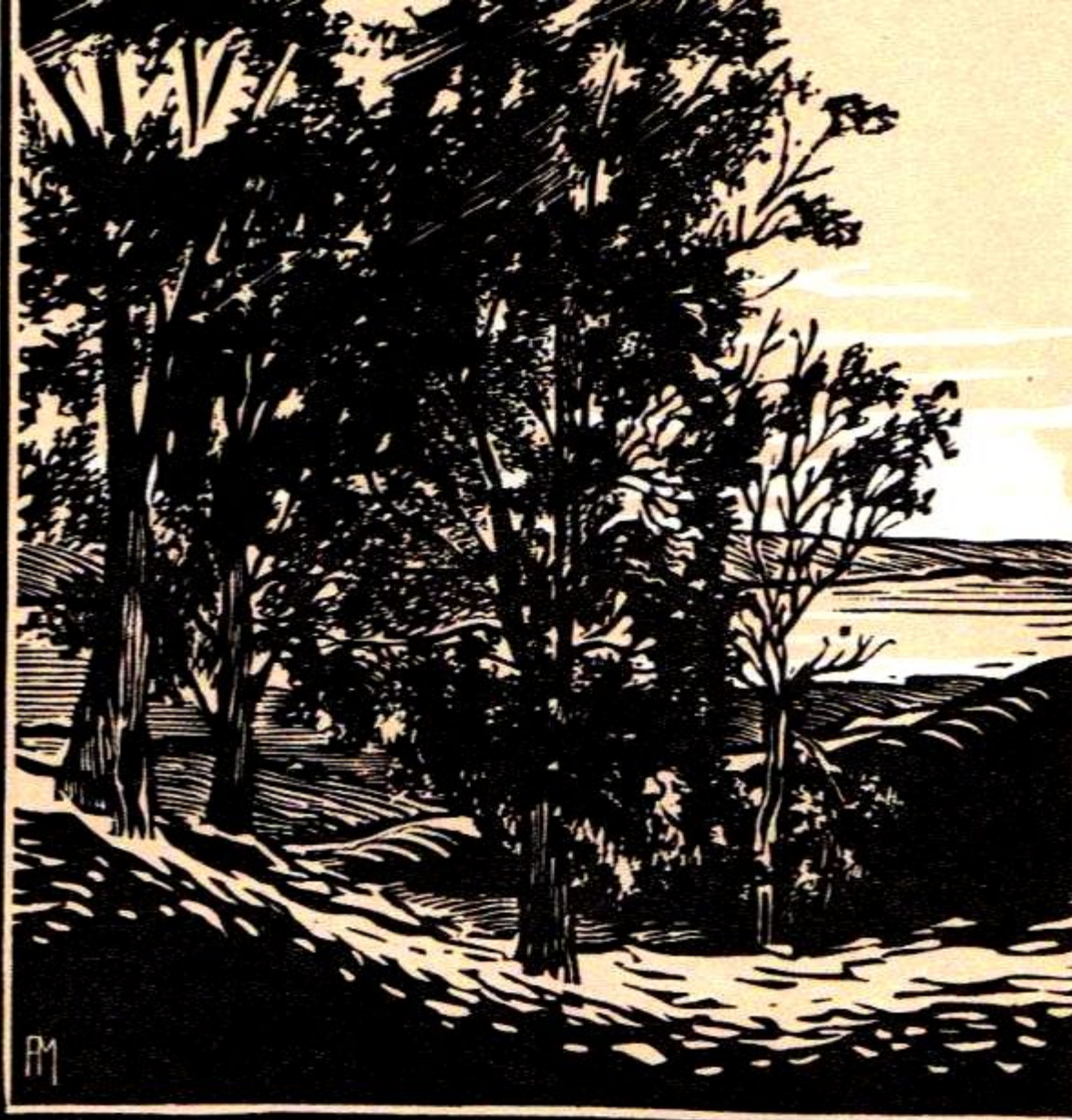


Дом с мезонином
Немного присел на фасад.
Волнующе пахнет жасмином
Плетневый его палисад.

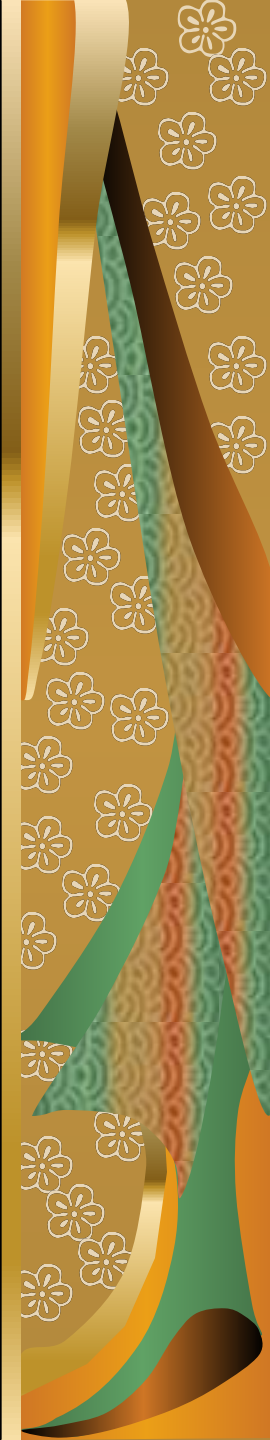


*С раздольных берегов Оки –
красавицы вышли в большую
жизнь многие художники,
писатели, ученые. Нельзя
налюбоваться окрестными
лугами за Окой, куда поэт
мальчишкой уезжал в ночное, пас
лошадей, слушал сказки и
преданья. Вот почему в стихах
поэта так щедро рассыпаны
краски родных полей.*





Снова я вижу знакомый обрыв
С красною глиной и сучьями ив.



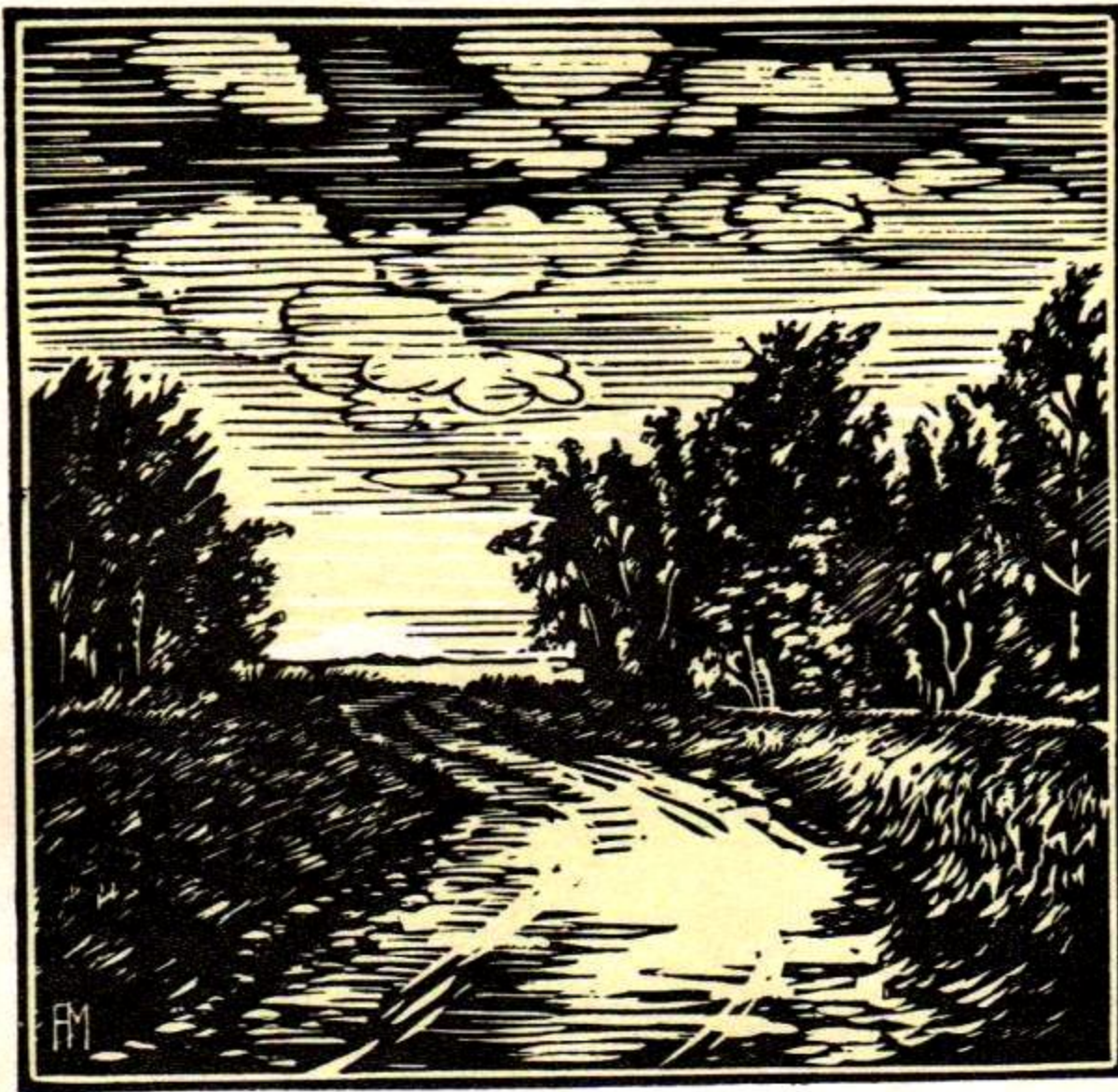


До сегодня еще мне снится
Наше поле, луга и лес,
Принакрытые сереньким ситцем
Этих северных бедных небес.



***Есенин воспел Русь, как
никто до него, воспел со
всей несказанной
красотой и
поэтичностью ее
природы и жизни, со всей
ее патриархальностью и
пережитками.***





Неприглядная дорога,
Да любимая навек,
По которой ездил много
Всякий русский человек.

