

Н.В.ГОГОЛЬ .

ПОЭМА
«МЕРТВЫЕ
ДУШИ»

Учитель литературы Кирова Л.Р.
МОУ ВСОШ № 2 г. Твери Тверской области

ЦЕЛИ УРОКА:

- Вступительное занятие по: истории создания, замыслу и композиции поэмы
- Комментированное чтение: экспозиция и завязка поэмы – приезд П.И. Чичикова в город N.
- Развивать у учащихся интерес к чтению, эстетический вкус, закрепить умение обобщать материал групп, использовать диалог культур.

НАЧАЛО РАБОТЫ НАД ПОЭМОЙ – 1835Г.

« Я начал было писать, не определивши себе обстоятельного плана, не давши себе ответа, что такое должен быть сам герой. Я думал просто, что смешной проект, исполнением которого занят Чичиков, наведет меня на разнообразные лица и характеры»

Н.В. Гоголь



Н.В.
Гоголь



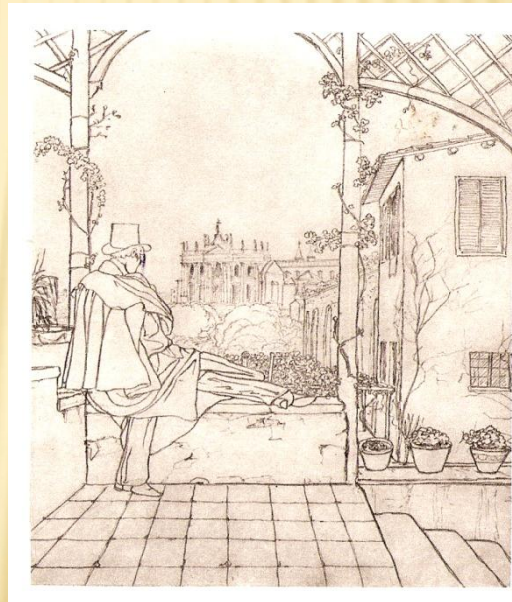
А.С.
Пушкин

ПАРИЖ – ГЕРМАНИЯ – РИМ – ИЕРУСАЛИМ - РОССИЯ

- «Мертвые души» писались за границей, куда Гоголь уехал после постановки «Ревизора» в тягостном состоянии
- Не оцененным современниками за добрые намерения служить обличением неправды, уезжает не только, чтобы пережить обиду, а чтобы обдумать «свои будущие творения» и творить «с большим размышлением».

ПРОГУЛКИ ПО РИМУ

- 1) З.А. Волконская
- 2) рис. Жуковского
«Гоголь на вилле Волконской»
(доклад учащихся)
- 3) Прогулки Гоголя с
В.А.Жуковским по Риму

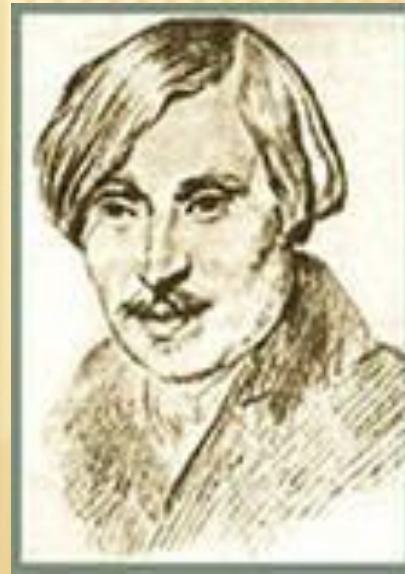


ГОГОЛЬ В РИМЕ

- 1) Портрет Гоголя художника Ф.А.Моллера
- 2) Портрет Гоголя художника А.Иванова
(доклад учащихся)



Ф.
Моллер



А.
Иванов

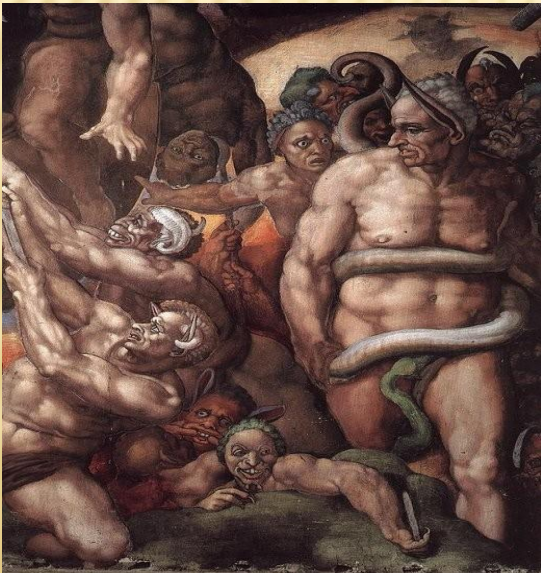
РИСУНОК ГОГОЛЯ К ПОЭМЕ

- 1) Почему Гоголь выделяет слово поэма огромными буквами?
- 2) На какие рисунки вы еще обратили внимание? Символом чего они являются?



ЗАМЫСЕЛ ПОЭМЫ

- ❑ Истоки видят в Евангелии в мысли апостола Павла: «как в Адаме все умирают, так в Христе все оживут».
- ❑ Гоголь задумал большое произведение подобное «Божественной комедии» Данте.
- ❑ Знаменитая фреска Микеланджело «Страшный суд» размахом своего гнева оказалась близка карающему смеху Гоголя.



ТОЛКОВАНИЕ СЛОВА «МЕРТВЫЙ» В НАЗВАНИИ ПОЭМЫ

Толковый словарь В.И. Даля

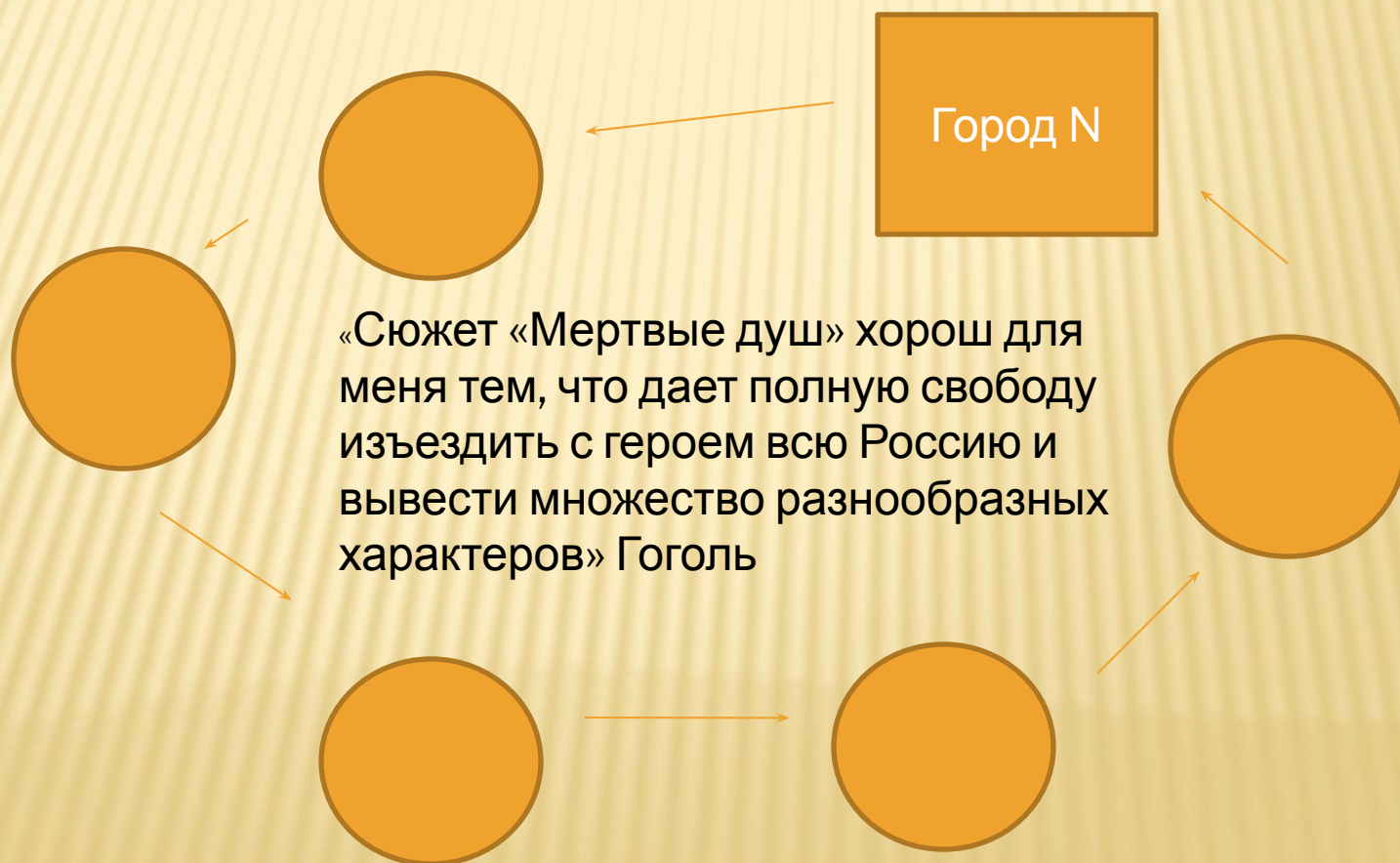
Мертвый:

- 1) способный в возрождению
- 2) косный, бездуховный



ПРИЕЗД ЧИЧИКОВА В ГОРОД N

Что же видим мы, путешествуя вместе с Чичиковым?
Какая Россия предстает перед нами?



ТВОРЧЕСКАЯ РАБОТА

Работа по группам:

1) Проследите маршрут прогулки П.И. Чичикова по городу.

А) Гостиница

Б) Улица и городской сад

В) Вечеринка у губернатора

Подведение итогов экскурсии

1) Какими приемами пользуется Гоголь при изображении города?

2) Что говорится о его типичности?

3) Чем интересуется Чичиков в городе?

4) Что мы узнаем о Чичикове?

ДОМАШНЕЕ ЗАДАНИЕ

1) Каковы мнения чиновников и помещиков о Чичикове и почему?

Губернатор

Прокурор

Почтмейстер

Собакевич



Чичиков

А
ПОЧЕМУ?

2) Читать 2 главу. Ставим проблемный вопрос к последующим главам:

Какие же грехи опутали наших героев?



СПИСОК ЛИТЕРАТУРЫ.

- А.М. Докусов, М.Г. Качурин. Поэма Н.В.Гоголя «Мертвые души» в школьном изучении. Пособие для учителя. М., 1982г.
- Ю.М.Лотман. В школе поэтического слова: Пушкин, Лермонтов, Гоголь. Книга для учителя, М., 1988г.
- В.Г. Маранцман. Н.В.Гоголь «Мертвые души» Из опыта преподавания литературы: 8 кл., М., 1975г.
- Личность Гоголя в воспоминаниях современников. К уроку в 8 классе. Журнал «Литература в школе»№2, 1986г.
- В.Г. Маранцман. Изучение литературы в 9 классе. Методическое пособие для учителя. М., Просвещение, 1994г.
- А.Н. Семенов. Русская литература в вопросах и заданиях9-10 классы. Пособие для учителя, Владос, 2000г.
- В.Я. Коровина и др. Русская литература, 9 класс, практикум, М., Просвещение, 1999г.
- О.А. Еремина. Поурочное планирование по литературе .К учебнику-хрестоматии «Литература» 9 класс. Изд. Экзамен, М., 2005г.
- Т.И. Богомолова. Использование опорных схем на уроках литературы в старших классах. Пособие для учителя. Калуга, 1994г.
- О.Г. Черных. Практикум по литературе, 9 класс. Мастерская учителя – словесника, М, Вако, 2010г.
- Литература, 9 класс под редакцией В.Я.Коровиной, М., Просвещение, 2011г.
- Н.В.Гоголь «Мертвые души» Поэма с рисунками А.Лаптева. М., Детская литература, 1967г.
- Статьи журналов «Литература в школе»№2 1998г, «Уроки литературы» №9 2008г.
- Е.С. Смирнова-Чикина. Поэма Н.В. Гоголя «Мертвые души». Комментарий.
- Таблицы на уроках литературы.