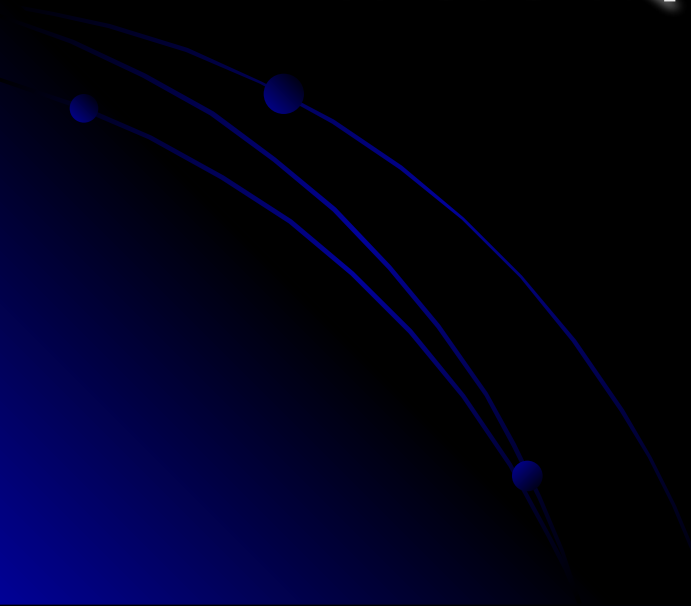


# МОУ «Майская гимназия»

учитель русского языка и литературы Сорокина Ирина Тимофеевна

## Миф об Адаме и Еве

## и его нравственный смысл



# СЛОВАРНАЯ РАБОТА ПО БИБЛЕЙСКОМУ ТЕКСТУ



# И создал Бог человека из праха земного...

- Что означает слово «прах»?
- Знакомо ли вам выражение «всё пошло прахом»?

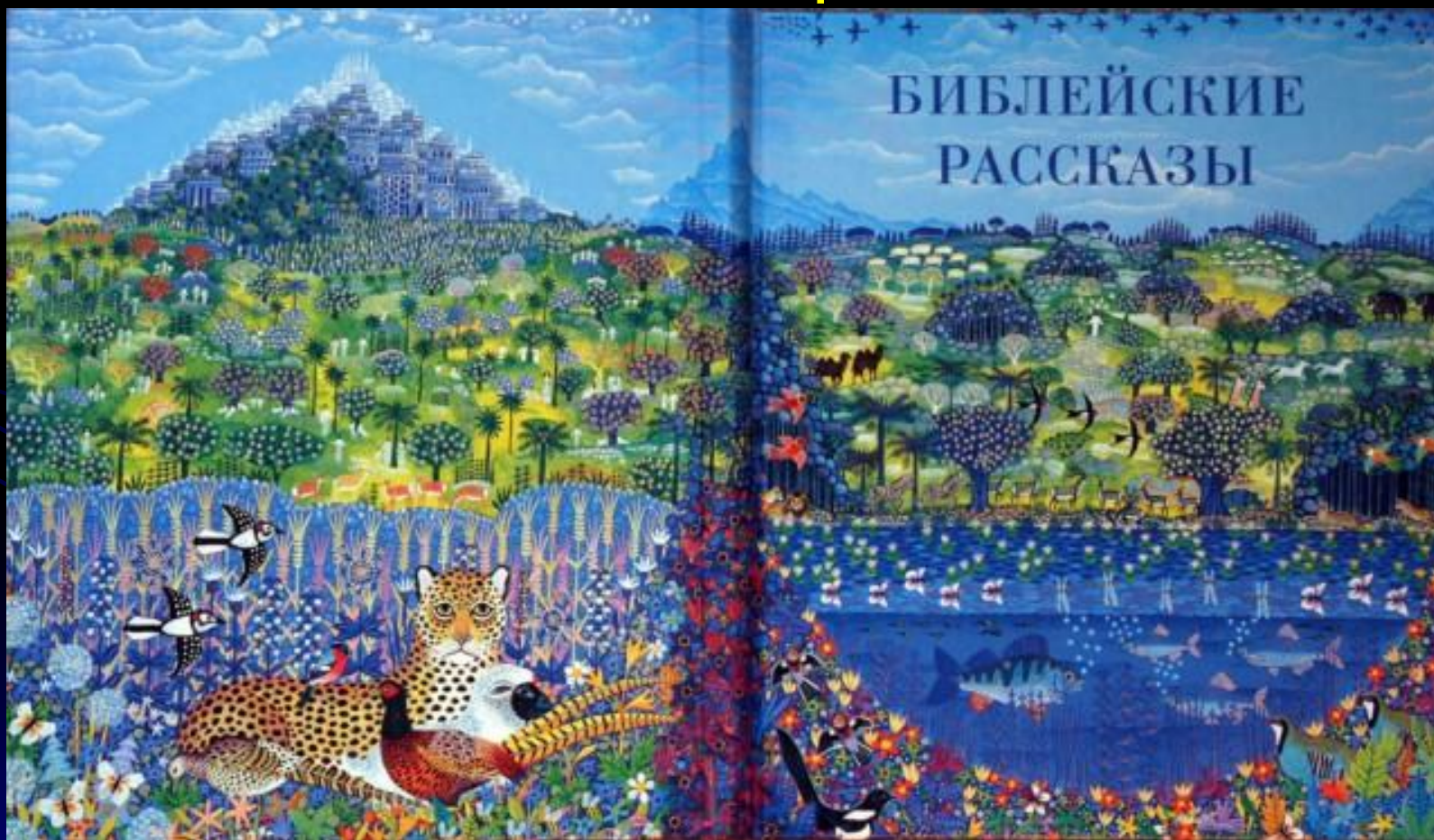


- Древнерусское слово «прах» означало «пыль», в современном русском языке обрело значение чего-то омертвевшего, превратившегося в *ничто*.



# Насадил Бог рай в Едеме на востоке...

- Что означают слова «рай» и «Едем»?



# Имя одной Фисон...обтекает землю Хавила

- Имеют ли какое-то отношение к действительности географические названия?
- Какие из таких названий содержит текст?



# Знайте!

- *Фисон* – одна из четырёх рек, обтекавших землю *Хавила*, местоположение которой неизвестно.
- *Гихон* – вторая из четырёх райских рек, обтекающая землю Куш.  
Предполагается Эфиопия и река Нил.

# Возделывать и хранить сад Едемский

- Связаны ли по значению слова «возделывание» и «культура»?
- Чем «возделывать» отличается от «делать»?





# И заповедал Господь Бог человеку...

- Чем «заповедать» отличается от «поведать», «сказать», «сообщить»?



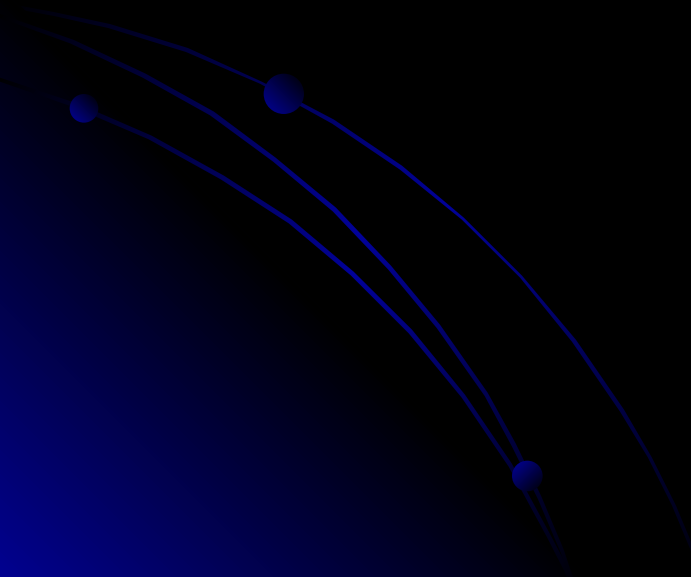
# От древа познания добра и зла...

- Чем познание отличается от знания?



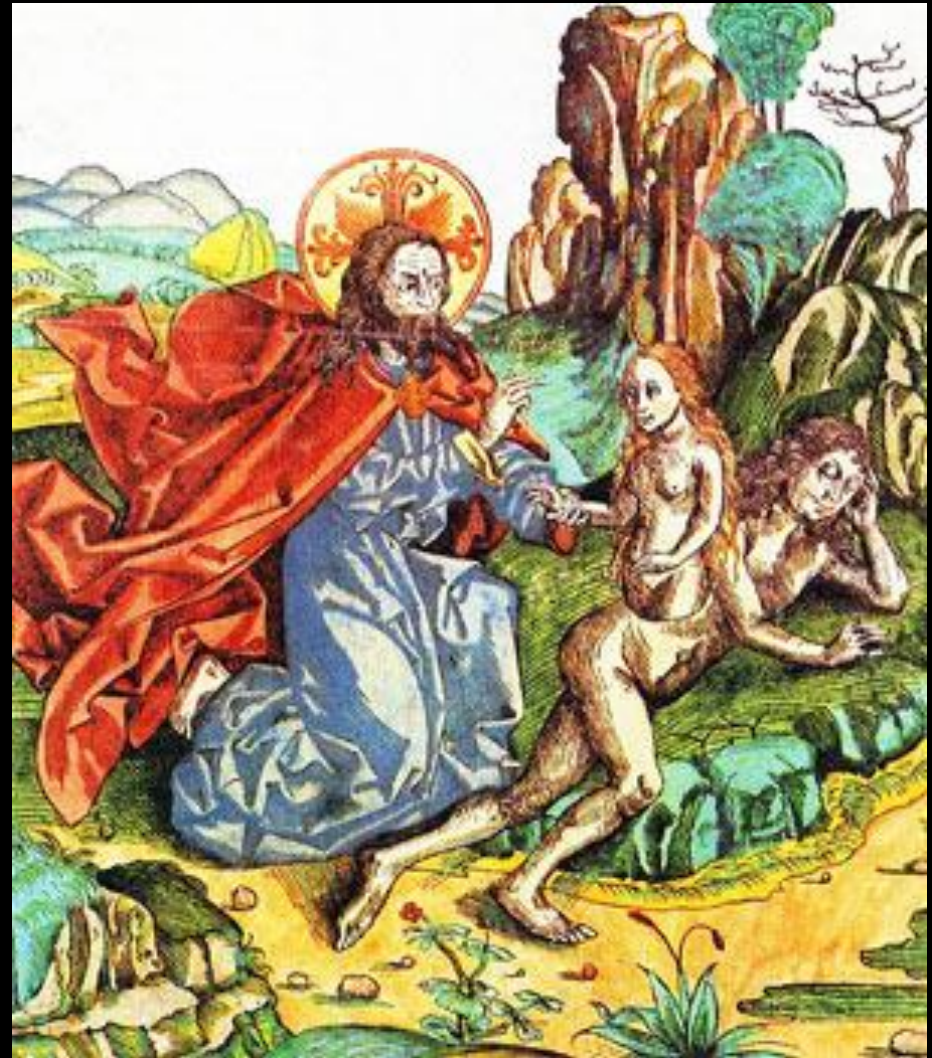
Как наречёт человек всякую душу  
живую, так и было имя ей...

- Как возникло слово «имя»? Является ли его «родственником» глагол «иметь»?



Она будет называться женою,  
ибо взята она от мужа своего...

- Родственны ли слова «муж» и «мужчина», «жена» и «женщина»?



# ВОПРОСЫ

- Где же, по библейским преданиям, располагался райский сад – на небе или на земле?



# Что запретил и что разрешил Бог созданным им людям?

- Какую кару он ниспослал за нарушение запрета?



# Изгнание из рая Адама и Евы

...узнали, что наги...

...сшили смоковые листья...

...Змей обольстил меня...

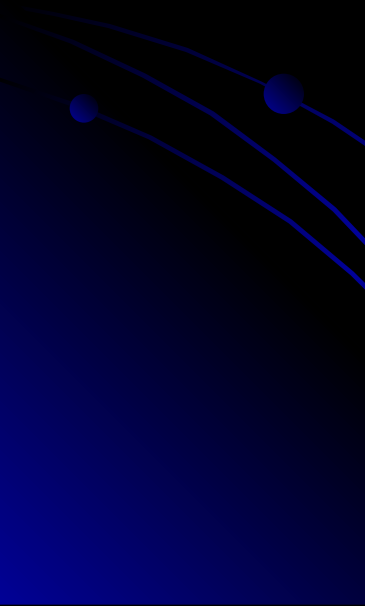
...умножу скорбь твою в  
беременности твоей...

# Приближается ли к Богу или удаляется от него человек, познавший добро и зло?

- Что взамен райской жизни утратили и что обрели первые люди?

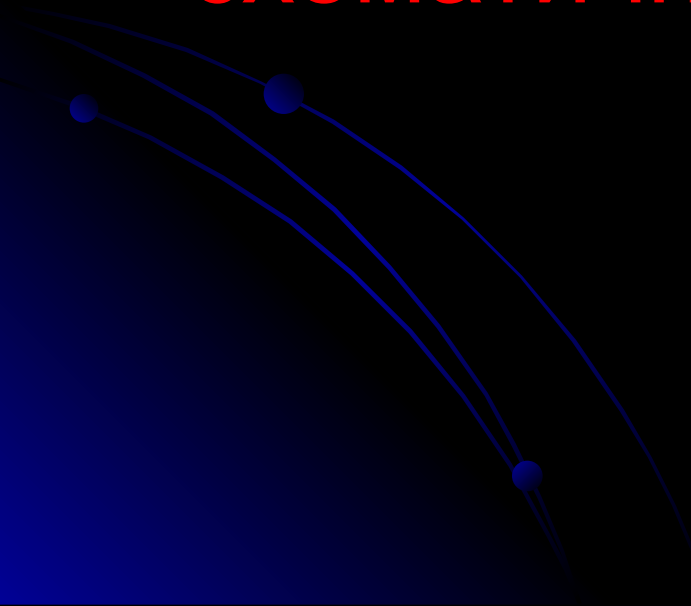






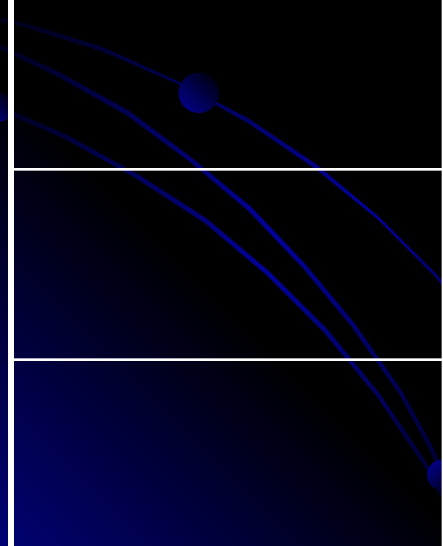
# ЗАДАНИЕ

Сравнить жизнь в раю и на земле, выяснить последствия первородного греха (отразить схематично)



# ОПОРНАЯ СХЕМА

Образ жизни	Пребывание в Эдеме	После изгнания из рая	Обретения



# Итоговая таблица

Образ жизни	В Эдеме	После изгнания	Обретения
Срок бытия(?)	Вечность, Бессмертие	Обязательность смерти	Бессмертие человечества
Окружение(?)	Природное изобилие (праздность)	Дикая природа (труд в поте лица)	Возникновение творческих способностей людей
Знание(?)	Бесполость, счастливое неведение	Открытие добра и зла (стыдливость, осознание полов)	Развитие интеллекта (углубление знаний)
Последствия первородного греха(?)	Изгнание из рая	Смертность, труд, рождение детей в муках	Возникновение истории человечества

# ДОМАШНЕЕ ЗАДАНИЕ

- Озвучить получившуюся схему
- Прочитать ветхозаветный миф о Каине и Авеле (до слов: «И познал Каин жену свою...»)
- Подчеркнуть новые слова, определить их значения
- Ознакомиться с комментариями к тексту в учебном пособии