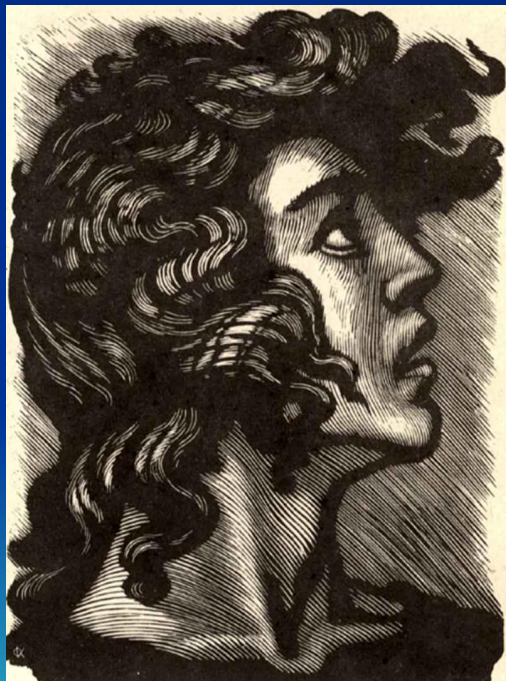
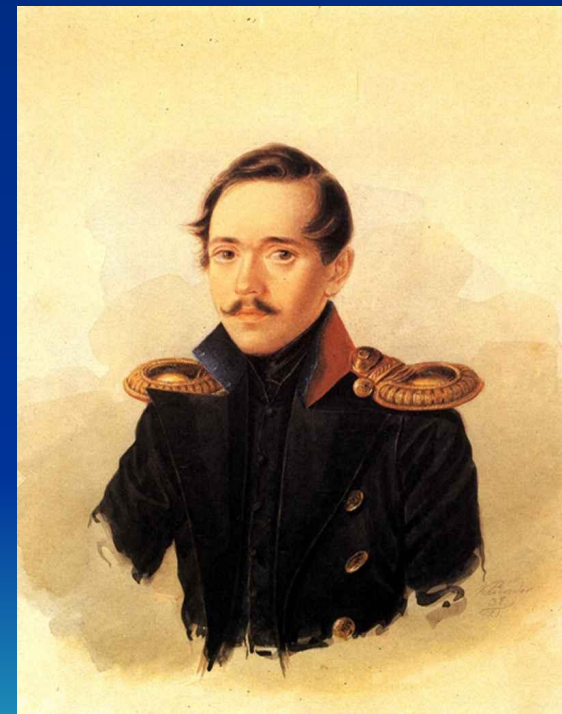


Михаил Юрьевич Лермонтов



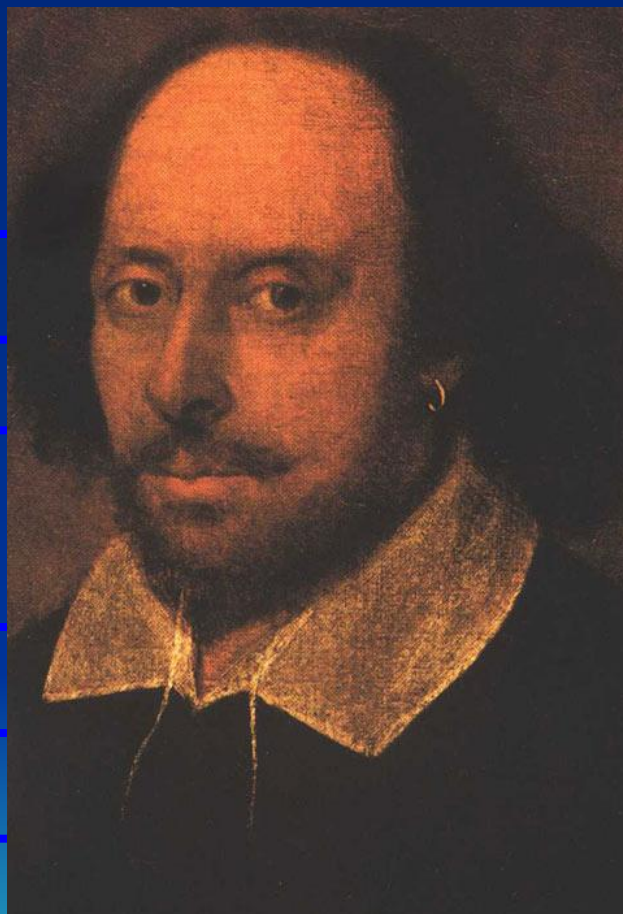
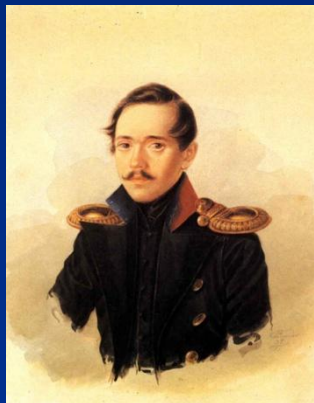
"Мицъури"



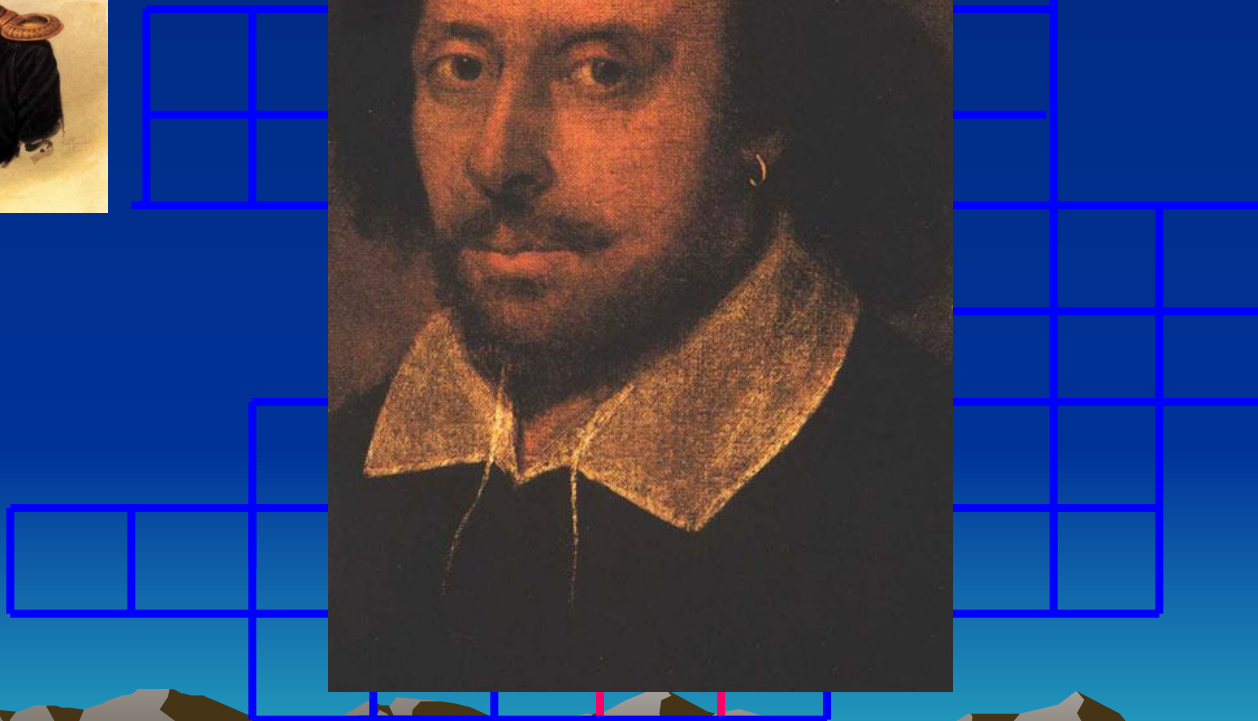
*1. Основной мотив в стихах этого поэта -
одиночество*



2. Стихотворение в четырнадцать строк из двух четверостиший и двух трехстиший



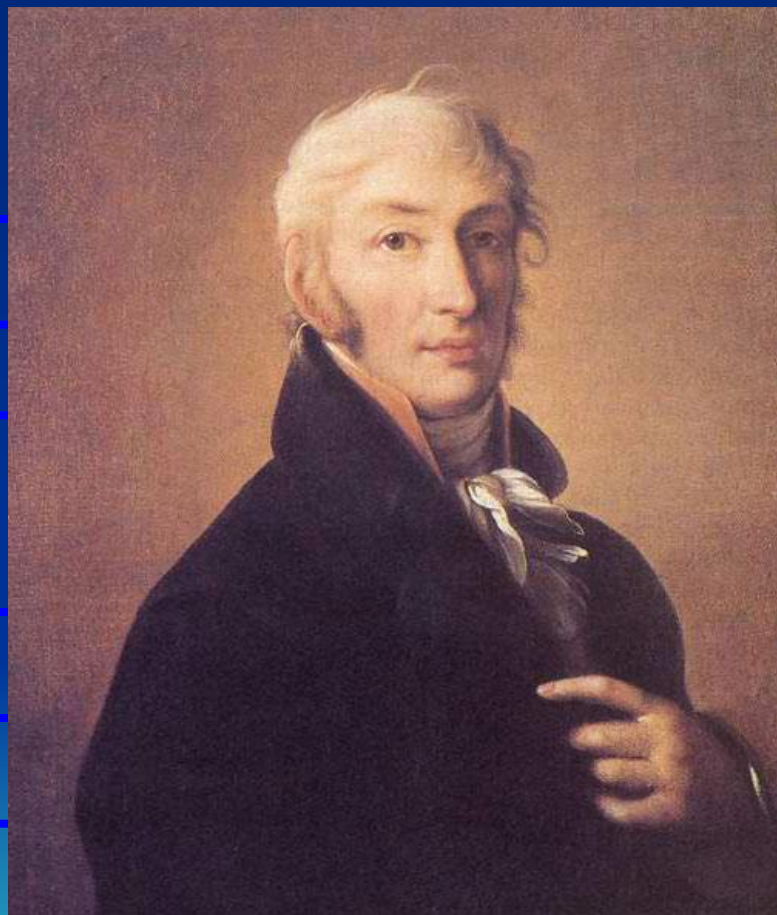
Н	Т	О	В
---	---	---	---



3. Представитель сентиментализма в русской литературе 18 века



3



Т О В



4. В своих сонетах он воспевал прекрасную Лауру.

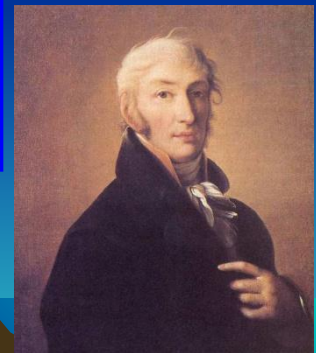


К

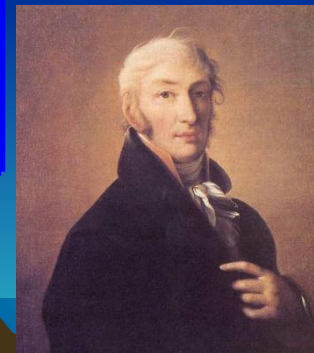
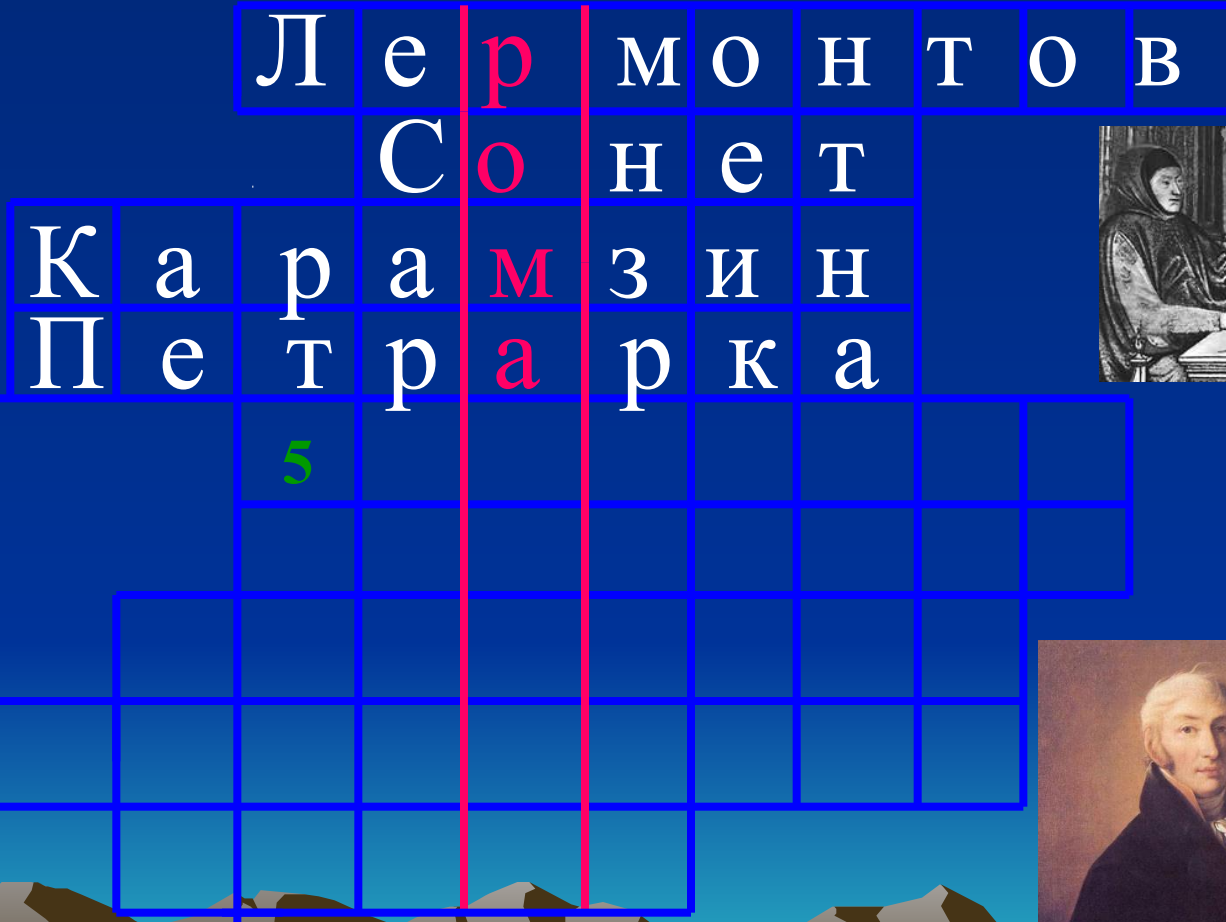
4



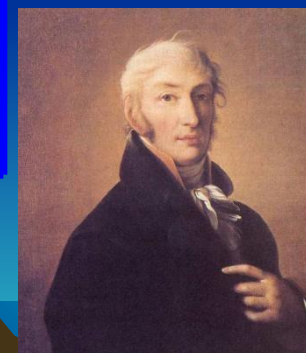
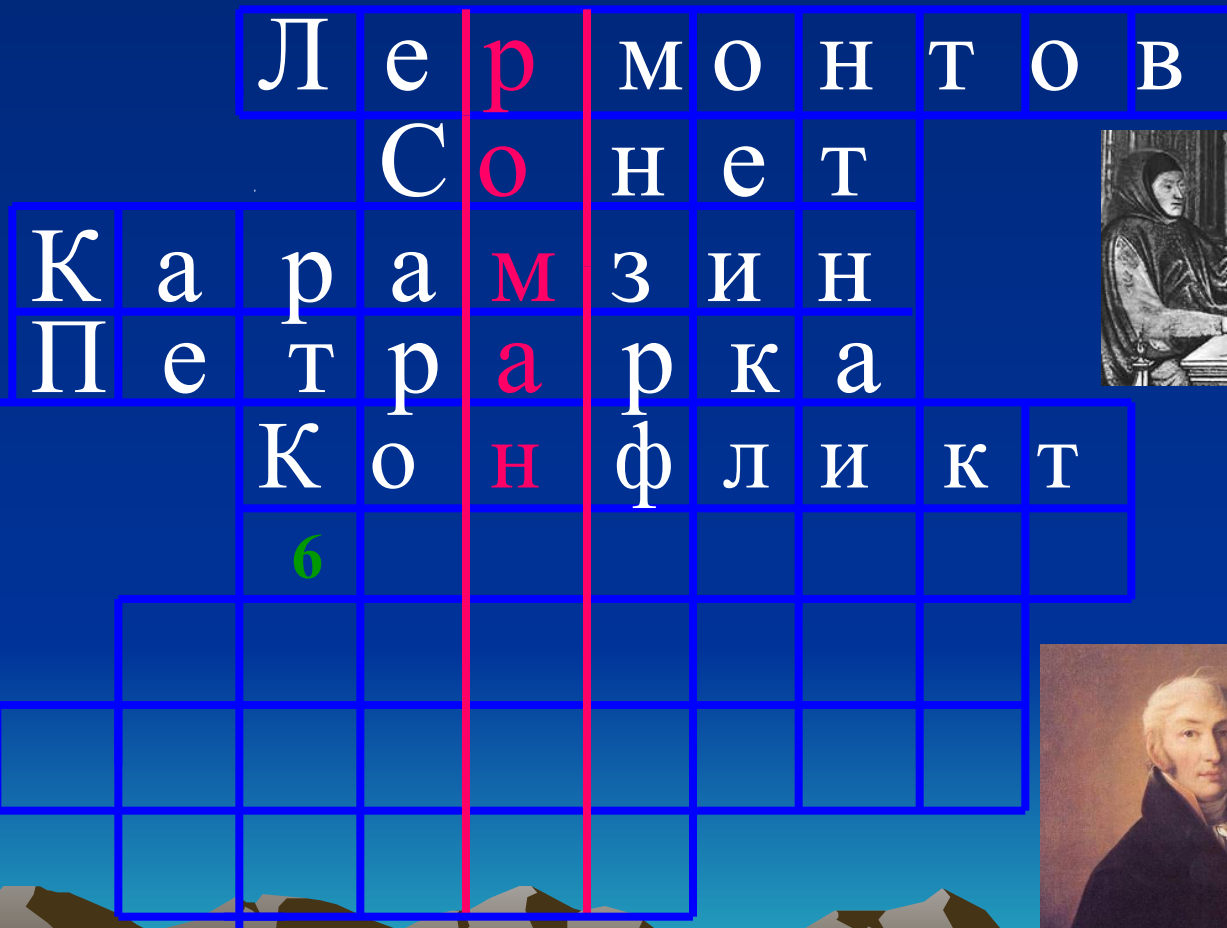
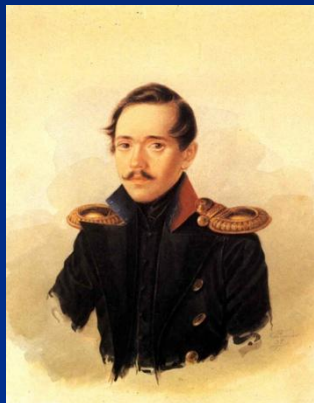
Г О В



5. Противоборство, столкновение в литературном произведении, воплощенное в сюжете



6. Вид тропа, переносное значение слова, основанное на уподоблении одного предмета или явления другому по сходству или контрасту

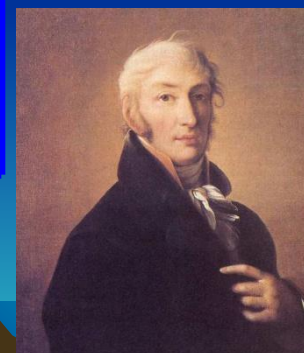
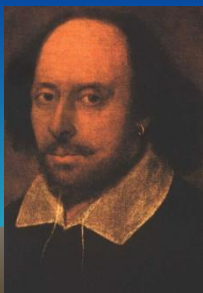


7. Противопоставление

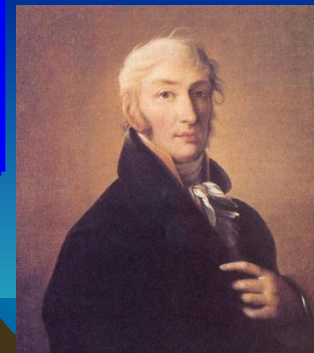


		Л	е	р	М	О	Н	Т	О	В	
		С	о	н	е	т					
К	а	р	а	м	з	и	н				
П	е	т	р	а	р	к	а				
		К	о	н	ф	л	и	к	т		
		М	е	т	а	ф	о	р	а		

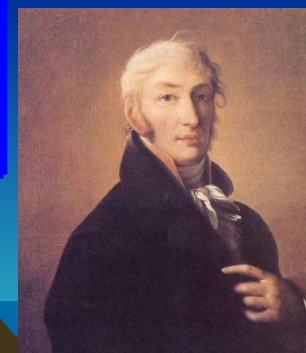
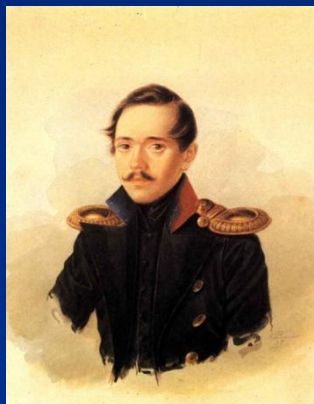
7



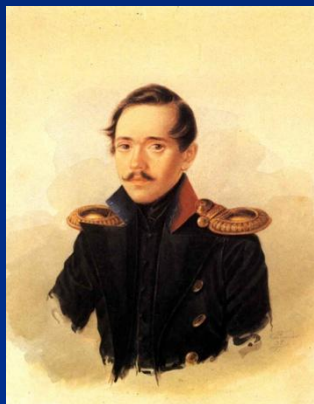
8. Построение, расположение и взаимосвязь всех частей, эпизодов, сцен произведения.



9. Один из видов лиро –эпического жанра

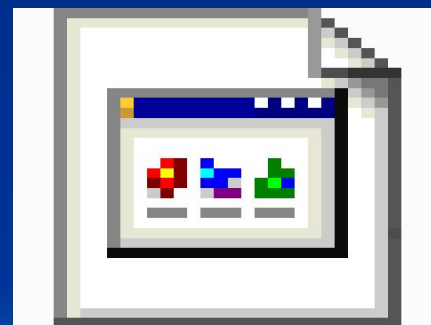


Дайте определение литературному направлению,
выделенному в кроссворде



Поэма «Мцыри» - романтическое произведение.

Повторим основные признаки романтизма



Ðïïàíòèçì.swf

Возникновение замысла поэмы «Мцыри» биограф Лермонтова П. А. Висковатов связывает с путешествием поэта по старой Военно-Грузинской дороге. Лермонтов посетил древнюю столицу Грузии, город Мцхета, расположенную в месте слияния рек Арагвы и Куры. При посещении собора Светицховели поэт встретил одинокого монаха, который рассказал ему свою историю.



Военно-Грузинская дорога близ Мцхета. Рисунок М.Ю. Лермонтова



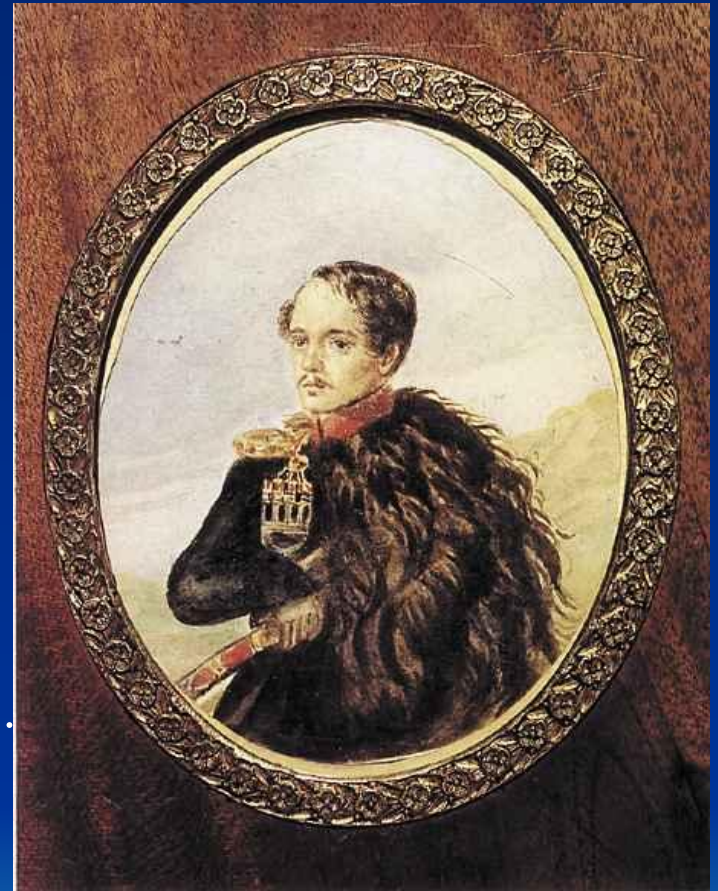
Вид Пятигорска. Акварель М.Ю. Лермонтова



*«Синие горы Кавказа,
приветствую вас! Вы взлелеяли
детство моё, - вы носили меня
на своих одичалых руках,
облаками меня одевали, вы к
небу меня приучили, и с той
поры всё мечтаю об вас да о
небе»*

М.Ю. Лермонтов. 1832 год.

*Тебе, Кавказ, суровый царь земли,
Я посвящаю снова стих небрежный...
Ещё ребёнком робкими шагами
Взбирался я на гордые скалы,
Увитые туманными чалмами,
Как головы поклонников алы.
Там ветер машет вольными крылами,
Там ночевать слетаются орлы;
Я в гости к ним летал мечтой послушной...*



...Что за огненная душа, что за могучий дух, что за исполинская натура у этого Мцыри! Это любимый идеал нашего поэта, это отражение в поэзии тени его собственной личности.



В.Г. Белинский

*Я знал одной лишь думы
власть,
Одну – но пламенную страсть:
Она, как червь, во мне жила
Изгрызла душу и сожгла.
Она мечты мои звала
От келий душных и молитв
В тот чудный мир тревог и
битв . . .*

М.Ю.

Лермонтов «Мцыри»

Мцыри. Рисунок Ф.Д. Константинова

Образ в литературе

– художественное обобщение, выраженное в частном. Показ общих качеств в индивидуальном.

«...И через всю жизнь проносим мы в душе образ этого человека – грустного, строгого, нежного, властного, скромного, смелого, благородного, язвительного, мечтательного, насмешливого, застенчивого, наделённого могучими страстями и волей и пронизательным и беспощадным умом...»

И. Андронников



Тест

1. Эпиграф к поэме М.Ю. Лермонтова взят из

- а) древнерусских летописей;
- б) Библии;
- в) былин;
- г) стихотворения Горация

2. В чем заключается смысл эпиграфа?

- а) восстание против судьбы, против Бога;
- б) раскаяние, смирение;
- в) защита права человека на свободу

3. Определите жанр произведения.

- а) баллада;
- б) элегия;
- в) поэма-исповедь;
- г) притча

4. Выделите черты романтизма в поэме.

- а) бурная неистовая природа;
- б) гибель героя;
- в) герой одинок и не понят миром;
- г) введение сна героя в сюжет поэмы;
- д) мотив борьбы, мятежа

5. Определите стихотворный размер, использованный Лермонтовым в поэме.

- а) анапест;
- б) дактиль;
- в) амфибрахий;
- г) ямб

6. Какой эпизод в сюжете поэмы является центральным?

- а) побег из монастыря;
- б) встреча с грузинкой;
- в) бой с барсом;
- г) гибель Мцыри

7. В исповеди Мцыри звучит

- а) негодование;
- б) смирение, покаяние;
- в) утверждение своей правоты;
- г) отказ от бесплодной борьбы

8. В чём заключается основная идея произведения?

- а) отрицание религиозной морали аскетизма и смирения;
- б) тоска по воле;
- в) утверждение идеи верности идеалам перед лицом смерти;
- г) призыв к борьбе с любым проявлением деспотизма.