

Г. Р. ДЕРЖАВИН В ПЕНЗЕНСКОМ КРАЕ

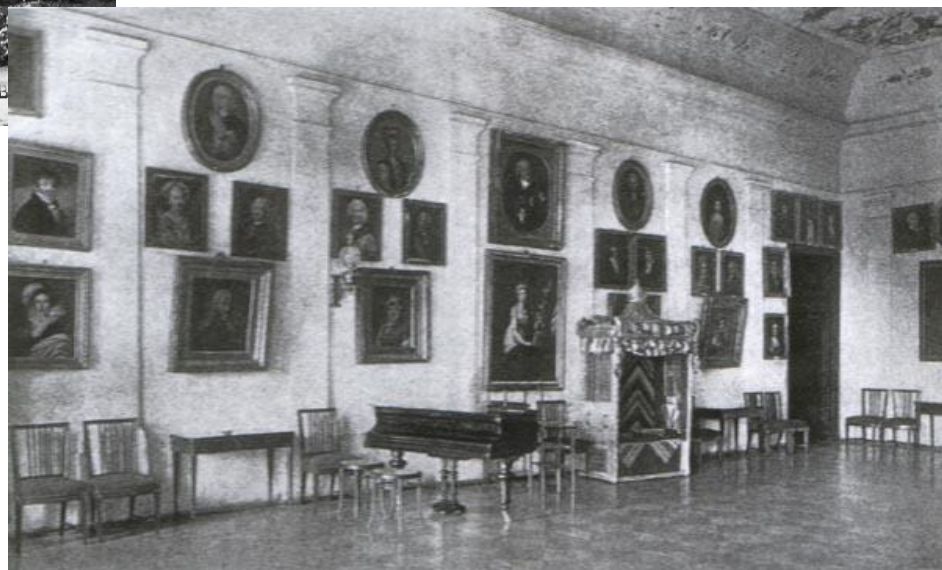


Гавриил
Романови
ч
Державин
1743 - 1816

*Прекрасные картины
осени...могут служить, в
духе своего времени,
образцами од, как вида
лирической поэзии.*

В.Г.Белинский

С.
ЗУБРИЛОВКЕ
УСАДЬБА
ГОЛИЦЫН
ЫХ



Эол- в греческой мифологии властелин ветров.

Борей- северо-восточный ветер. Холодный северный ветер.

Стикс- в греческой мифологии река в царстве мертвых.

Ахиллес(или Ахилл) в героических сказаниях греков является храбрейшим из героев, предпринявший под предводительством Агамемнона поход против Трои.

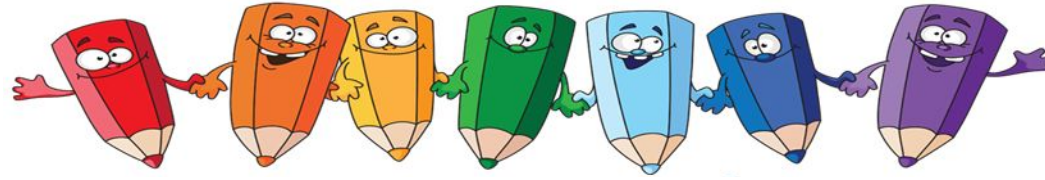
Гумно- площадка для молотьбы сжатого хлеба.

Сноп- связка срезанных стеблей с колосьями хлебных злаков.

Нимфа- в древнегреческой мифологии божество в виде женщины , олицетворяющее силы природы.

Марс-бог войны, первоначально бог полей и урожая.

Олива символизирует победу, мир , сопутствующую им радость.



**Д/з Подготовить
выразительное
чтение стихотворения
«Осень во время осады
Очакова»**