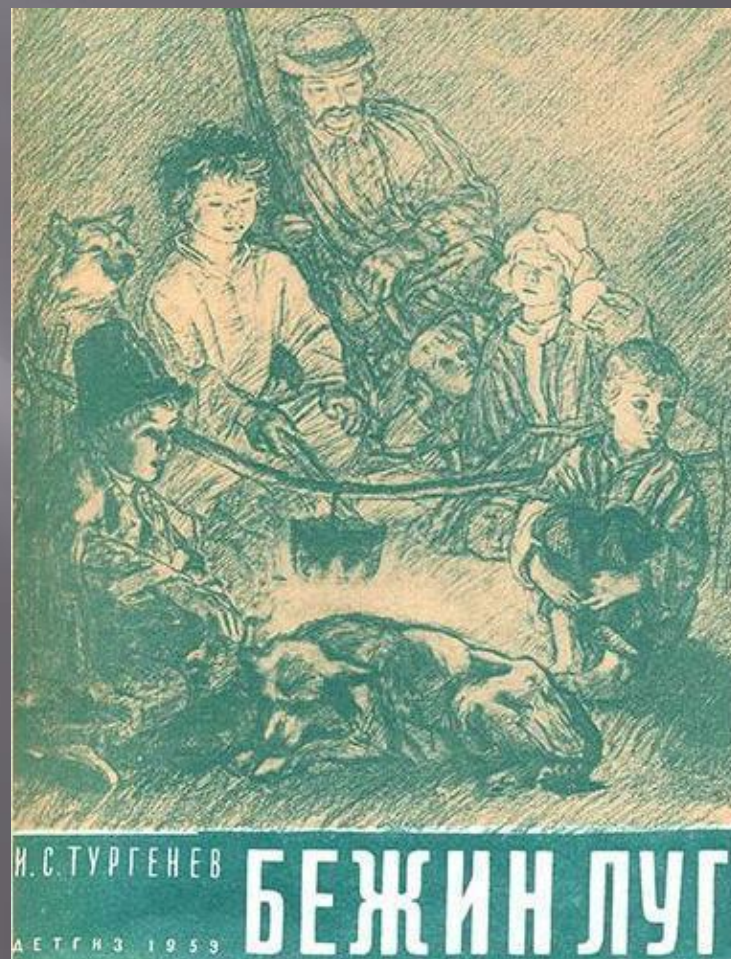


Мир детства в рассказе И.С. Тургенева «Бежин луг»













Роль пейзажа в рассказе «Бежин луг»



**Служит
фоном
жизни
героев
рассказа-
крестьянски
х детей.**



**Воздействует на
воображение и
сознание мальчиков
своей
таинственностью,
предрасполагая их
к рассказам о
страшном,
вызывает те или
иные настроения
автора.**



**Определяет
построение
произведения
, образуя его
зачин и
концовку.**







| Рассказы | Кто рассказал | С кем случилось? | Когда? |
|--|---------------|--|---------------------------------------|
| 1. Рассказ о домовом | Илюша | С ним и его товарищами на рольне | |
| 2. Рассказ о русалке | Костя | Со слободским плотником Гаврилой | |
| 3. Рассказ про оборотня (барашек) | Илюша | С псарем Ермилой | «Намеднись» на Варнавицах |
| 4. Рассказ о покойном барине Иване Ивановиче | Илюша | С дедушкой Трофимовичем | |
| 5. Рассказ о гаданье в родительскую субботу | Илюша | С бабкой Ульяной | В прошлом году в родительскую субботу |
| 6. Рассказ о небесном предвиденье | Павлуша | С крестьянами деревни Шаламово | |
| 7. Рассказ о Тришке (антихристе) | Илюша | Небыличка! | |
| 8. Рассказ о Тришке | Павлуша | С бочаром Вавилой и крестьянами Шаламова | |
| 9. Рассказ о голосе из бучила | Костя | С ним самим | Вчера вечером |
| 10. Рассказ о мужике и лешем | Илюша | С мужиком из его деревни | «На днях» |
| 11. Рассказ о водяном | Илюша | С дурочкой Акулиной | |
| 12. Рассказ о мальчике Васе | Костя | С мальчиком из его деревни | |
| 13. Рассказ о голосе Васи из речки Снежедь | Павлуша | С ним самим | Только что |

Твое отношение к уроку



Твоё отношение к уроку (нарисовать смайлику улыбку).

- 1) Отличный, интересный, захватывающий, заставляющий работать — *улыбка*;
- 2) Нормальный, обычный — *полоска*;
- 3) Скучный, работа без интереса. Бесплезный — нарисовать *опущенные уголки губ*.

ПОДГОТОВИЛА:
учитель русского языка и
литературы
ГБОУ СПО ПТ2
ФОМИЧЕВА И.В.