

М.М. Пришвин «Кладовая солнца»



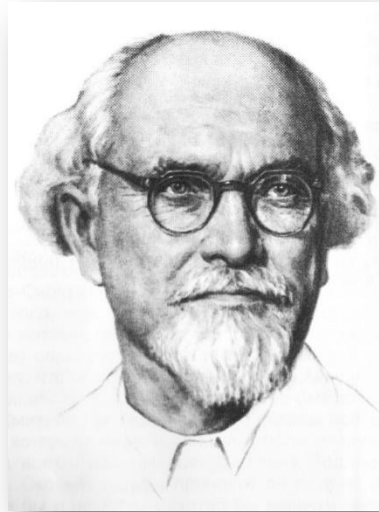
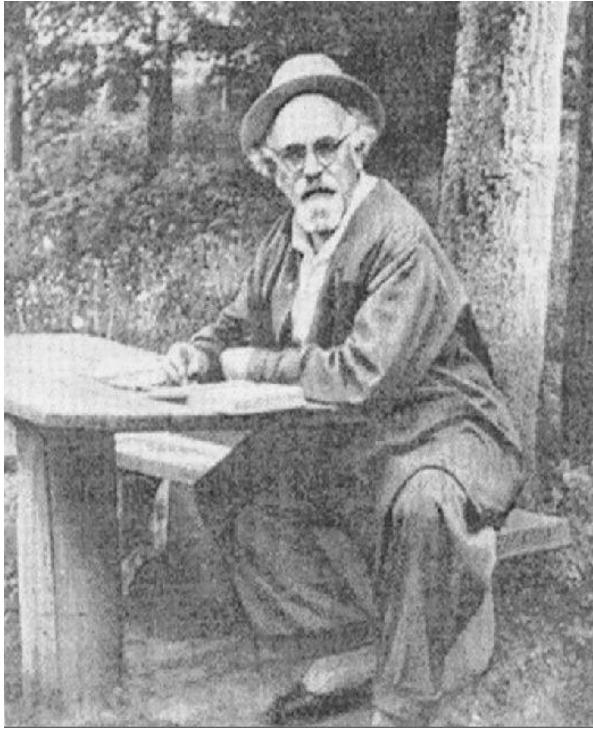


«Все прекрасное
на земле — от
солнца, а все
хорошее — от
человека»

(М.М. Пришвин)



М.М. Пришвин (1873-1954)



Сказка и быль

СКАЗКА

БЫЛЬ

1. Мифичный сюжет, вымышленная основа

1. Имеет реальную основу: в ней повествуется о том, *что было*

2. Имеет устойчивую структуру: в ней обязательны зачин, приключения героя, волшебство, преодоление препятствий и счастливый конец.

2. Сюжет были произволен: он строится по принципу рассказа с последовательным ходом действия, в котором отсутствуют шаблоны

3. Герои сказок олицетворяют силы добра и зла.

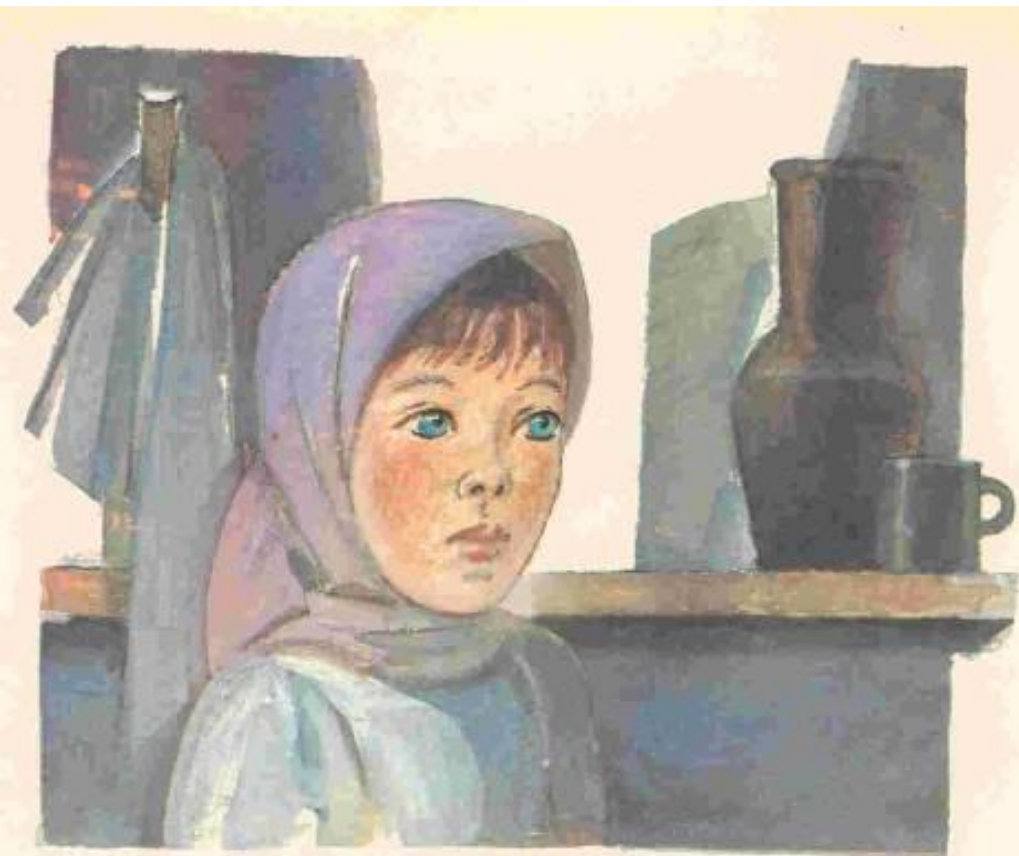
3. Героем обычно становится реальный человек

4. Герои- выдуманные, фантастические существа, животные или деревья

4. Отсутствуют волшебные превращения

- ▶ СКАЗКА-БЫЛЬ- это правдивая сказка.
- ▶ СКАЗКА-БЫЛЬ -сказка, имеющая реальную основу, в которой вместе существуют сказочные и реальные герои.

Настя и Митраша



Родное село главных героев

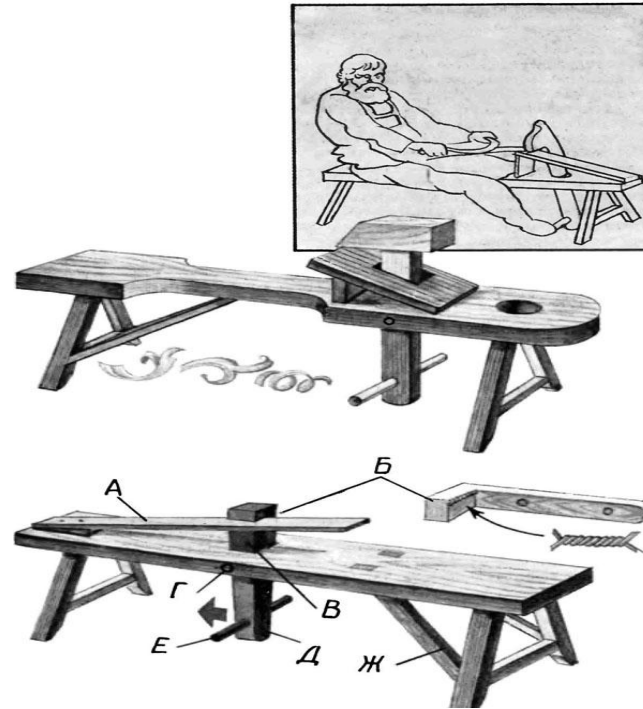




Словарная работа



Бочонки



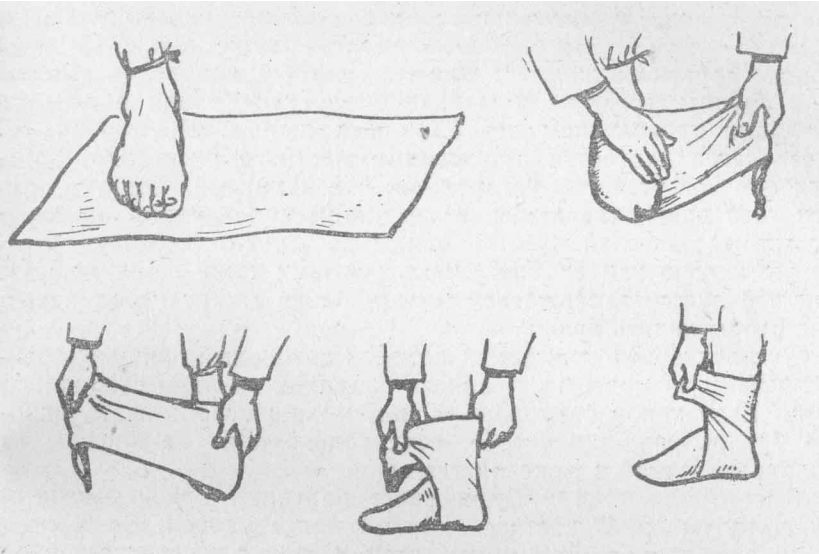
ладило



лохани



шайки



Портянки



картуз



Кушак





Палестинка



елань



борины



взлобок



завалинка





Бекас



кроншнеп



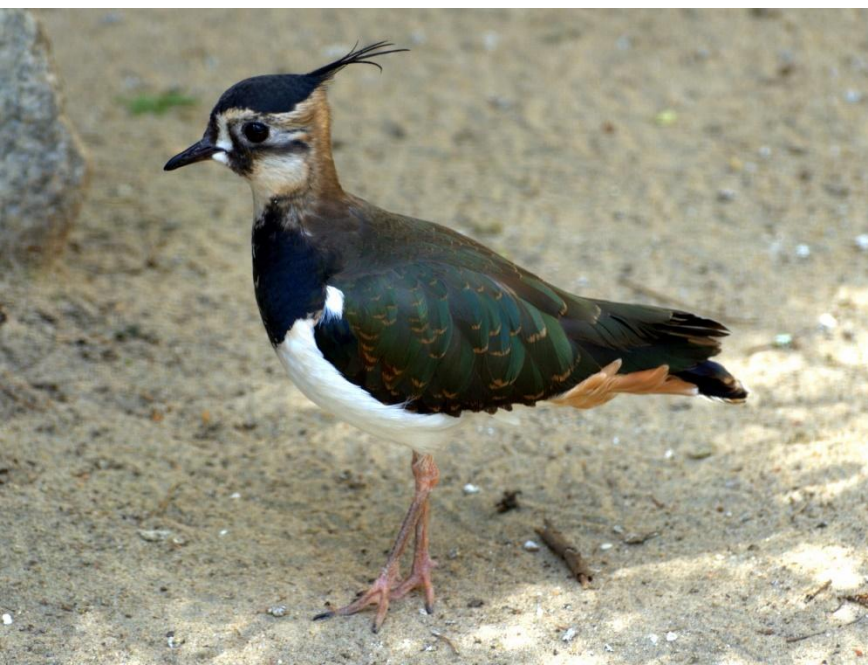
кулик



ВЫПЬ



Тетерев-косач
Косач-токовик



ЧИБИС



Багульник



белоус



купава



КЛЮКВА



брусника



КОСТЯНИКА



голубика

Домашнее задание

- ▶ 1. Подготовить устный пересказ «История Антипыча и Травки».
- ▶ 2. Выразительное чтение отрывка «История жизни ели и сосны».
- ▶ Подумайте, зачем писатель вставляет в свое произведение рассказ о ели и сосне, растущих вместе?

Спасибо за урок!

