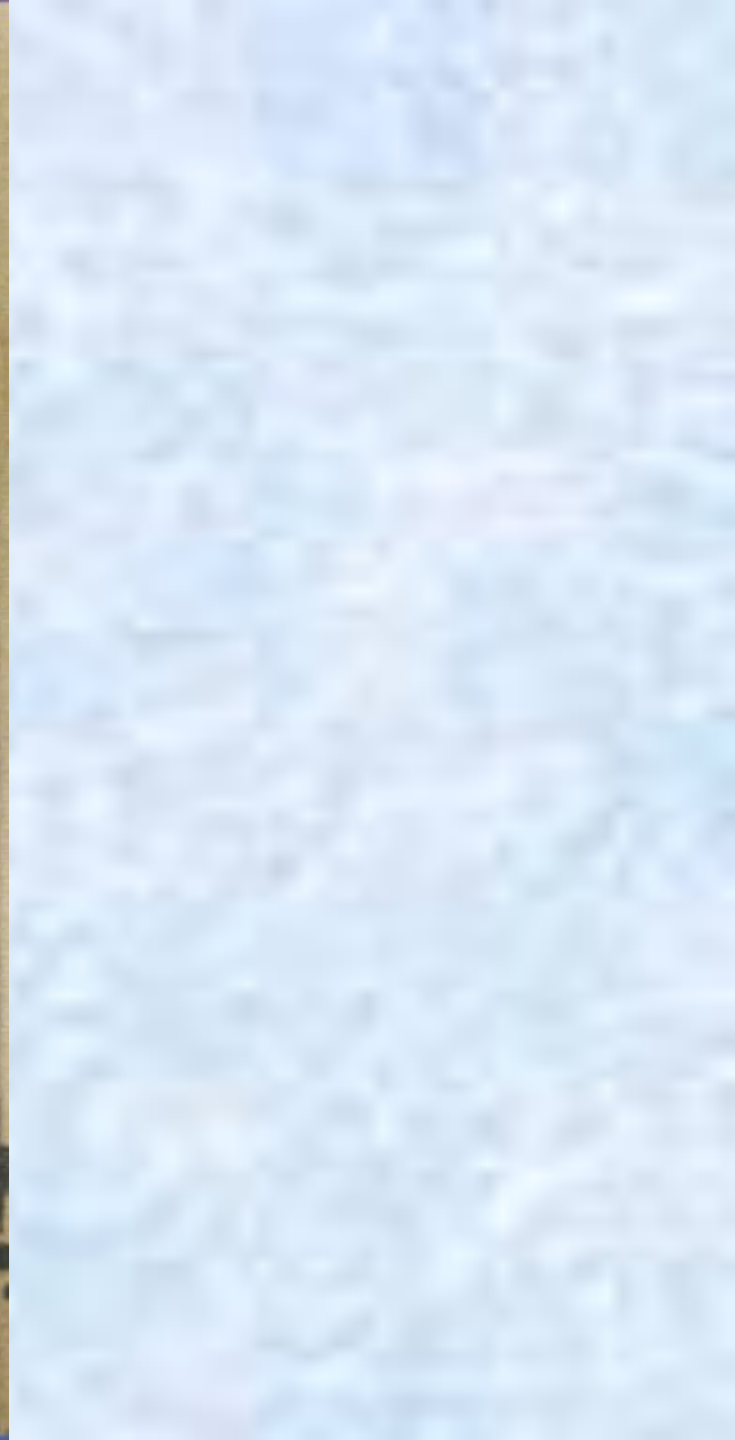
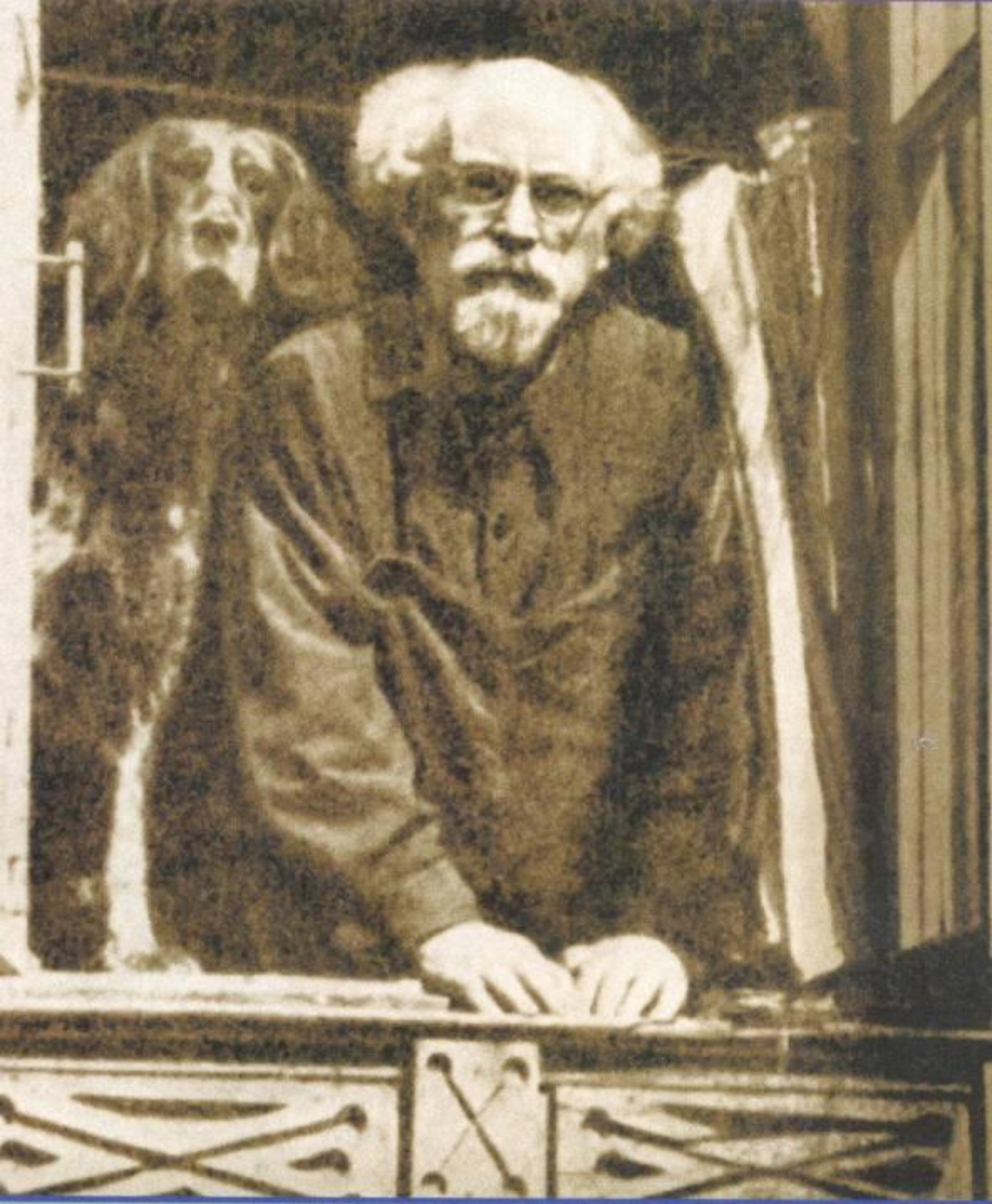
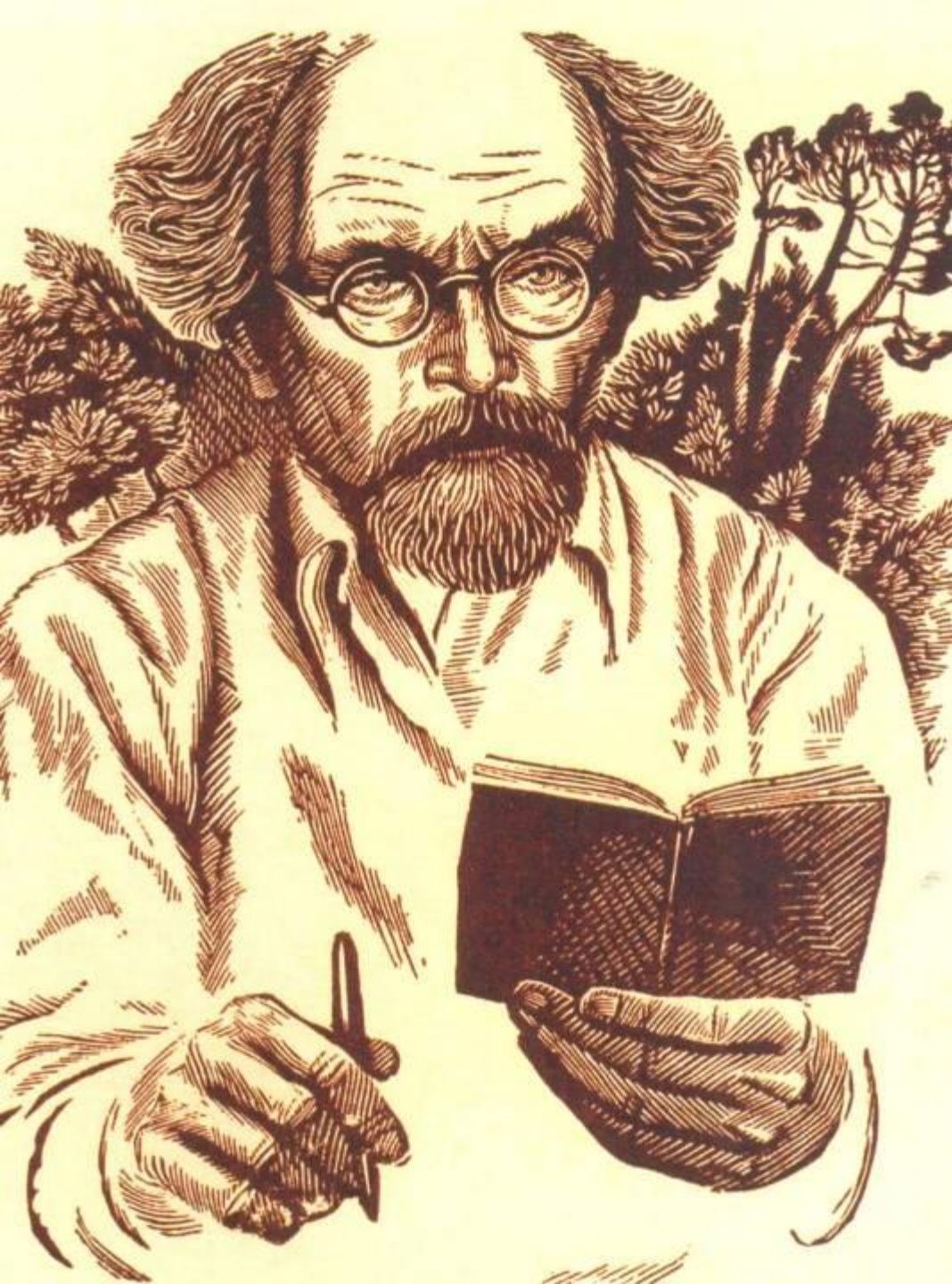


М.М. Пришвин

"Кладовая солнца"







**Дом в Усолье,
в котором
в годы войны
жил
М.М.Пришвин**



Дом, в котором в годы войны жили дети-сироты, прототипы героев «Кладовой солнца»



**Пришвин в Дудинских
лесах. 1958год.**



**Боря Александров,
прототип Митраши.**

Фотография М.М.Пришвина

**Соня Александрова,
прототип Насти.
Фотография М.М.
Пришвина.**





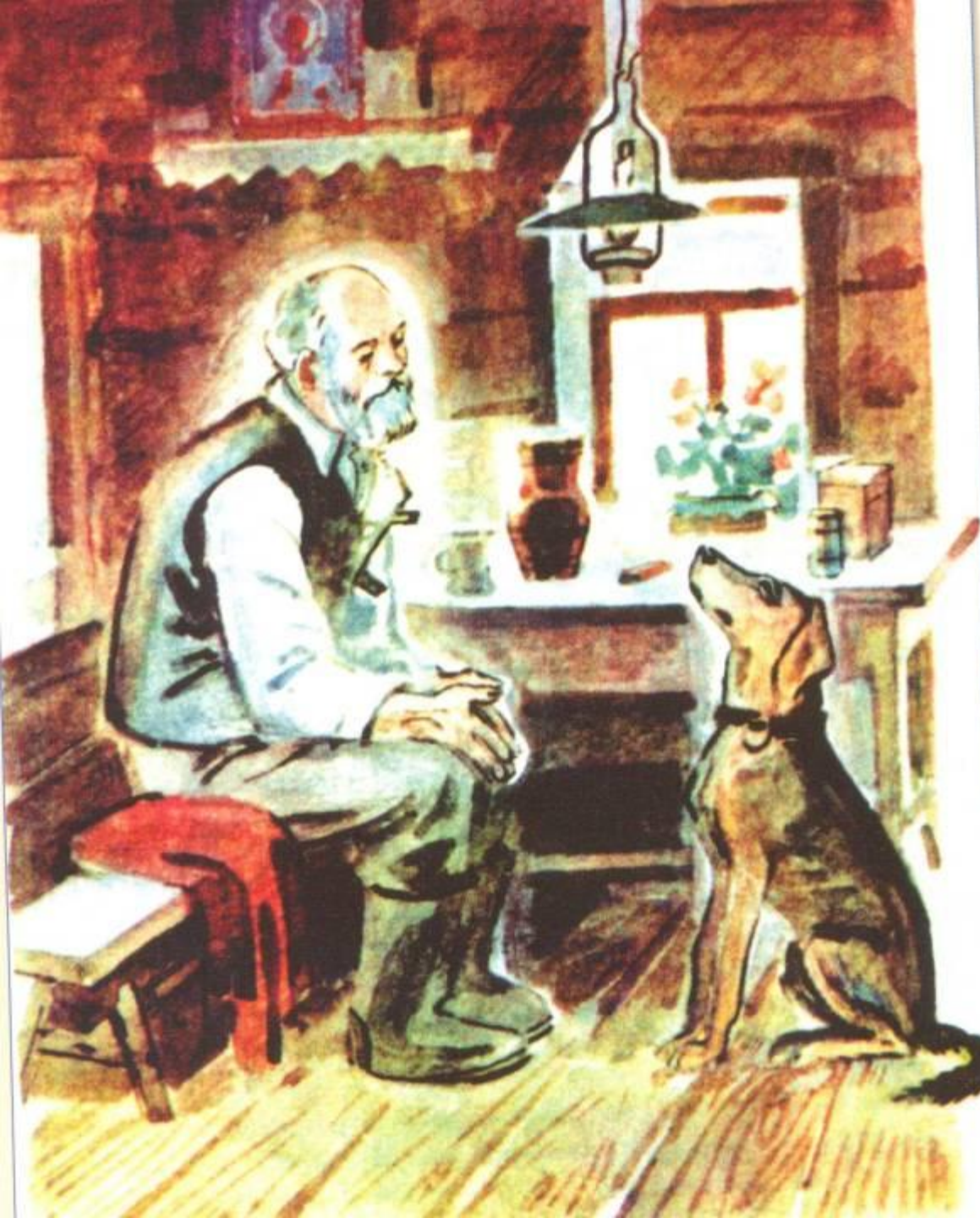
П.В.Калинин. Митраша и Настя



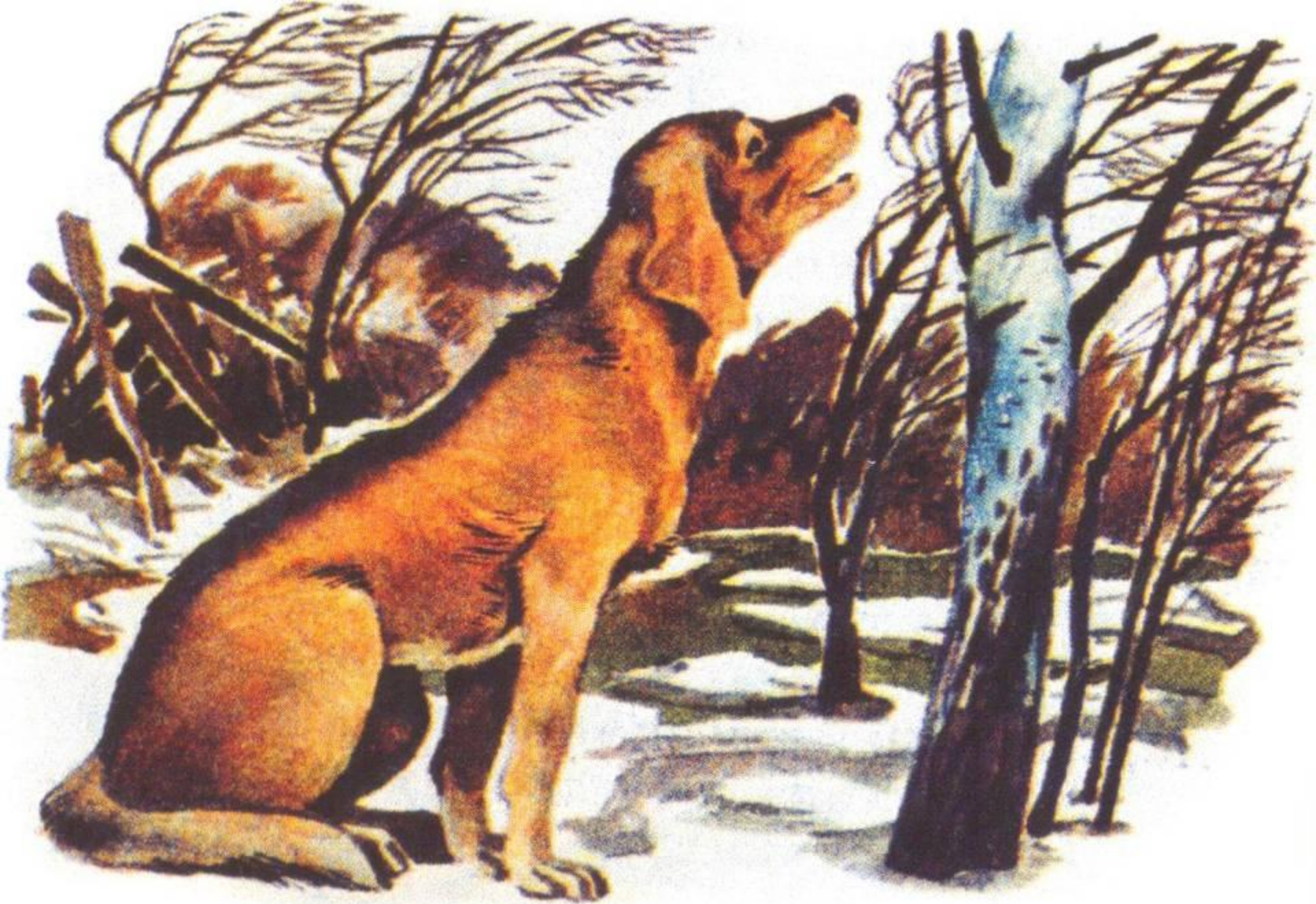
...может быть, лет 200 эти ель и сосна растут вместе. Их корни с малолетства сплелись, их стволы тянулись вверх рядом к свету, стараясь обогнать друг друга... толстая стволами, они впивались сухими сучьями в живые стволы и местами насквозь прокалывали друг друга



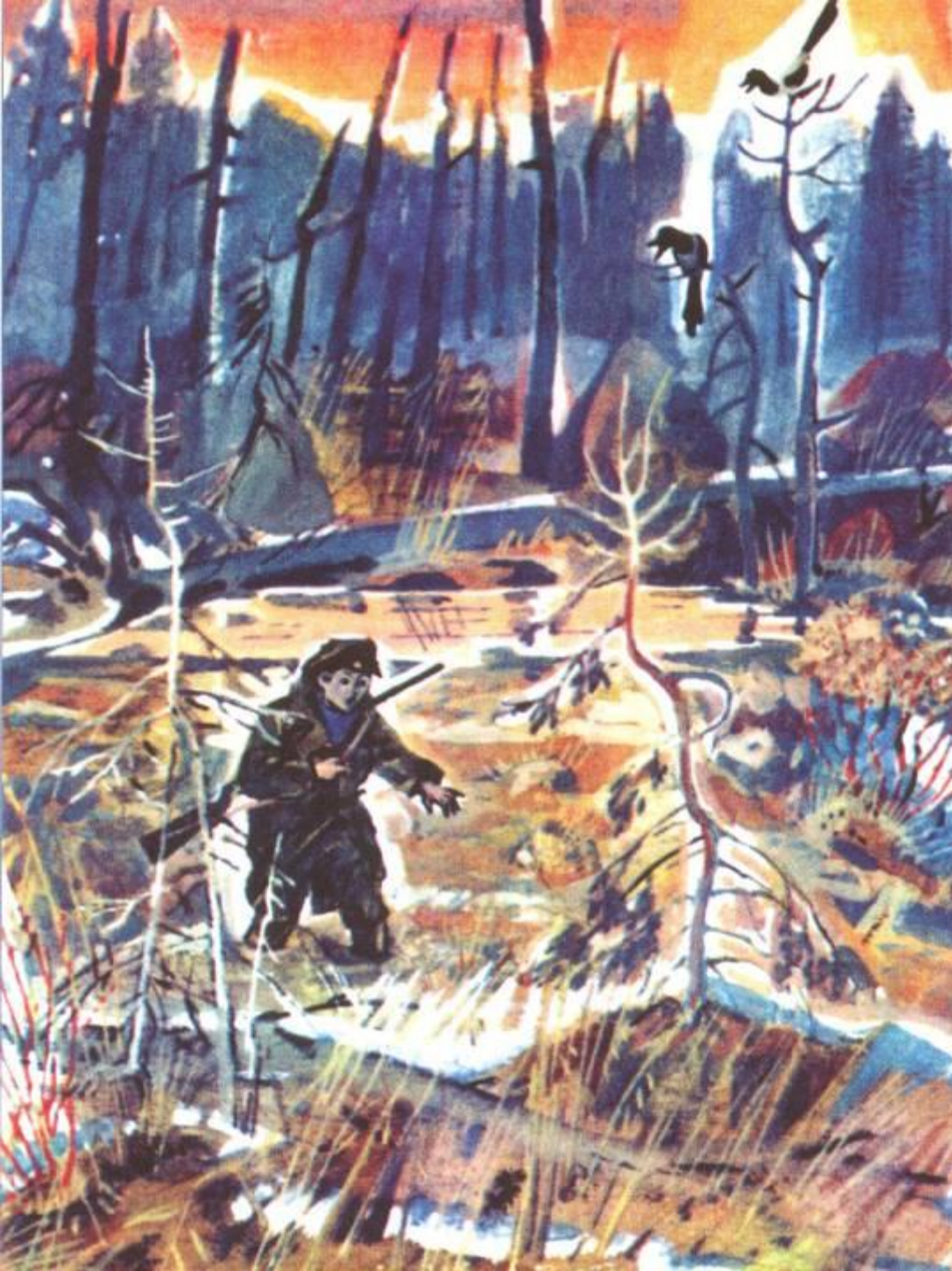
-Кра! – закричала ворона.
Что означал её крик?



Какой эпизод повести проиллюстрировал художник?



Как чувствует себя собака? Как вы это поняли?



**Какой эпизод повести
изображён на
иллюстрации?**



Что чувствуют герои?

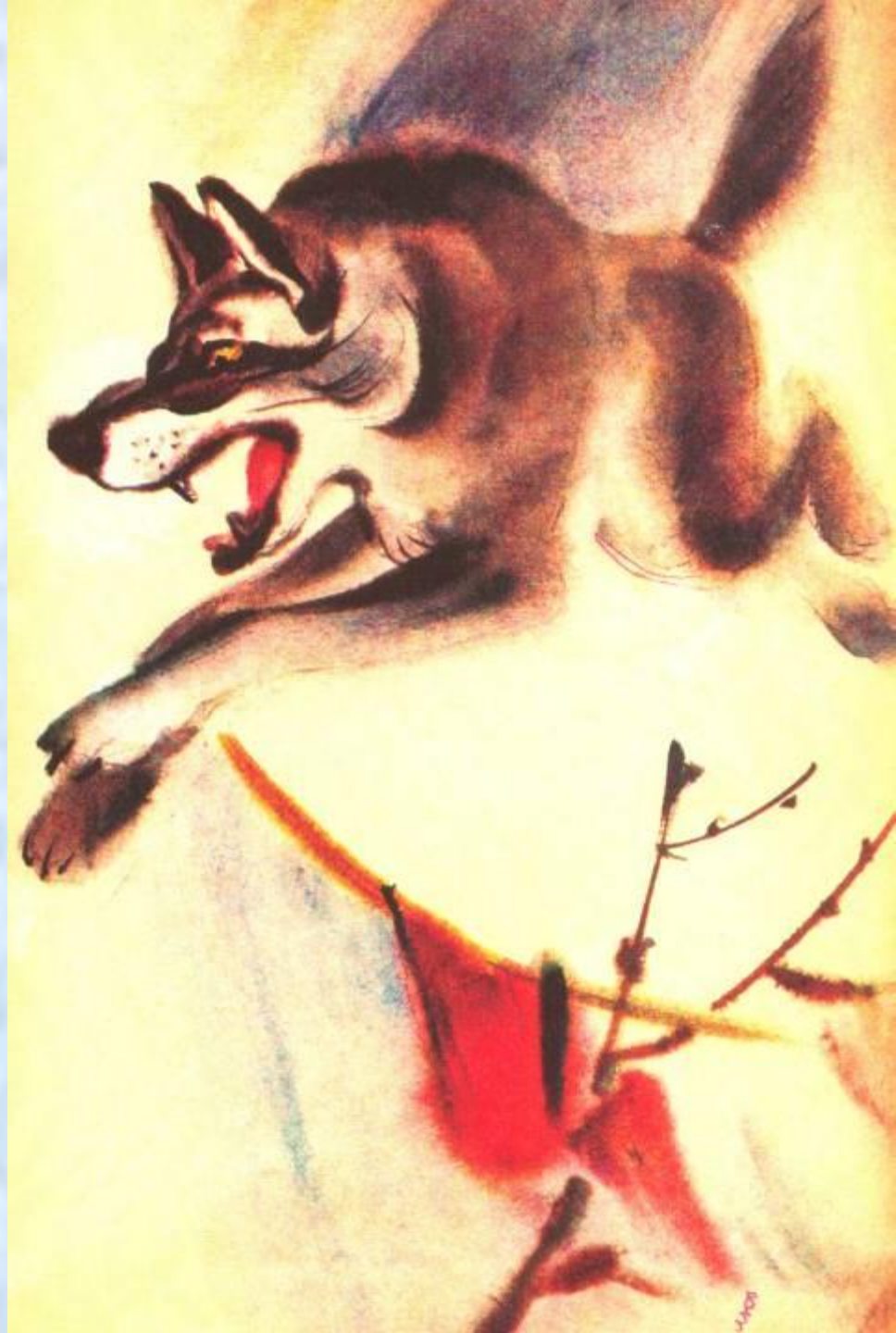


**О чём думал лось,
глядя на девочку?**

Кадочников В.П.

Серый помещик.

**Каковы ваши чувства при
виде волка?**

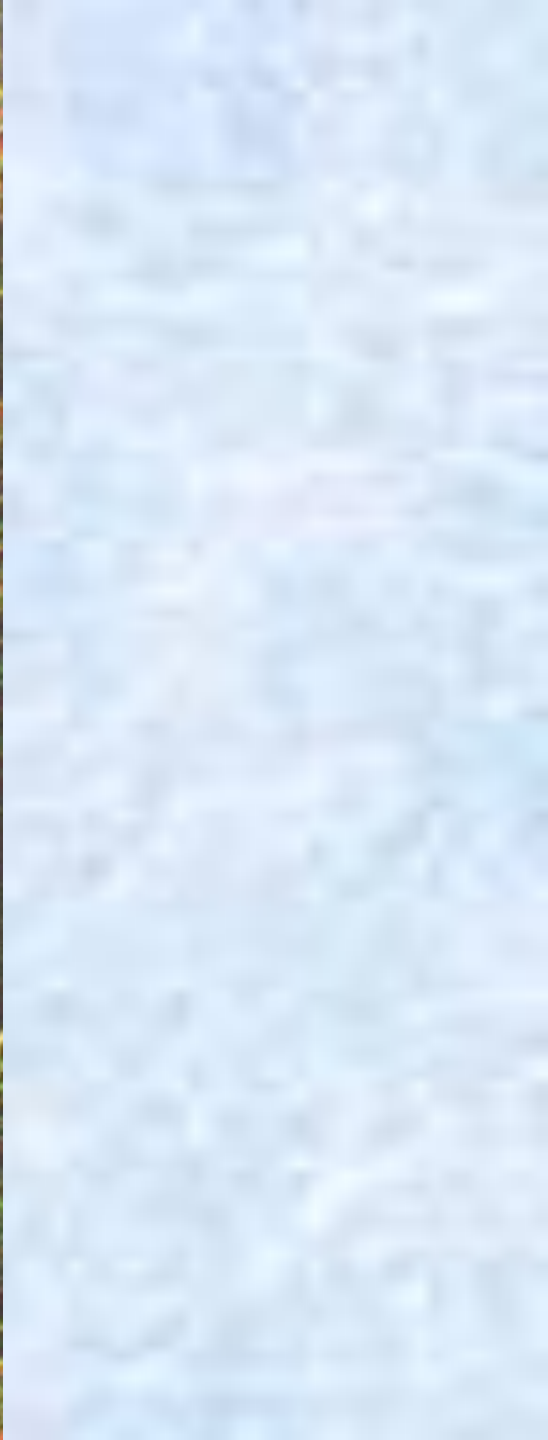




Расскажите о своём отношении к герою

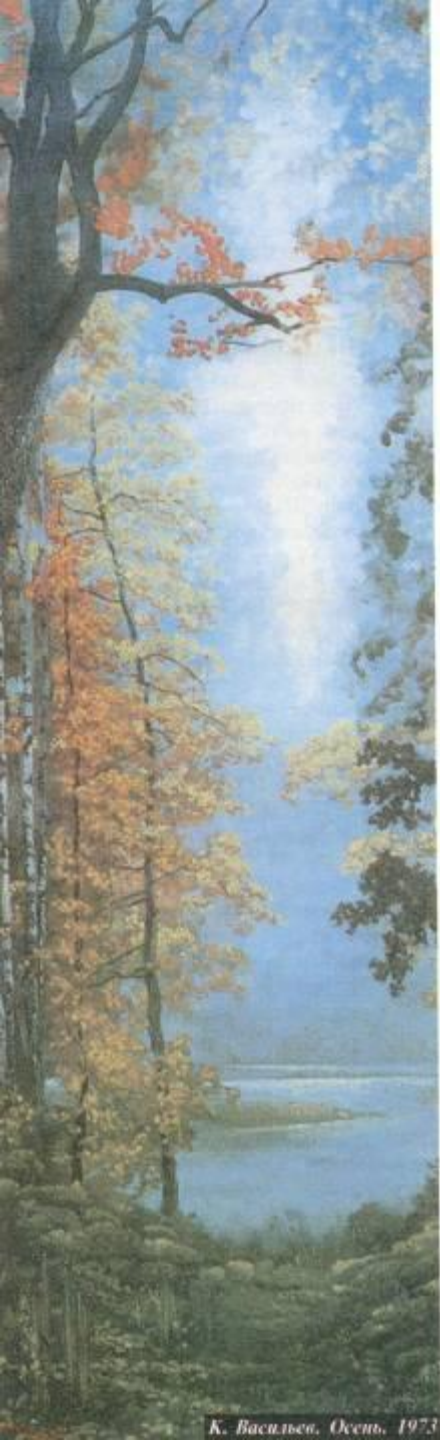


Опишите портрет Насти.





К.Васильев. Лесная сказка.



К.Васильев. Осень.



Ромадин Н.

Затопленный лес.